

CC-DT-H 85/54 BL

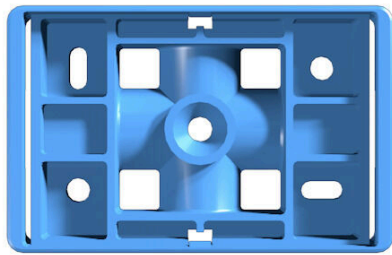
Weidmüller Interface GmbH & Co. KG

Klingenbergstraße 26

D-32758 Detmold

Germany

www.weidmueller.com



Avec nos solutions de repérage détectables, nous garantissons aux consommateurs de l'industrie des produits alimentaires et des boissons les plus hauts standards du concept HACCP. Grâce à la matière de remplissage métallique, nos MultiCard détectables sont identifiées par les détecteurs de métaux et rayons X de manière fiable. Cela réduit le risque de pollution produit lors du processus de production. La sécurité maximale est assurée avec des propriétés produit de haute importance, comme la résistance à la corrosion ou une plus grande résistance aux rayonnements UV dans les zones chaudes et à l'intérieur. Ces propriétés sont testées régulièrement et validées dans notre propre laboratoire agréé. Non destiné(e)s à entrer en contact direct avec des produits alimentaires.

- Détectable par détecteurs de métaux et rayon X
- Reconnaissable visuellement par sa couleur bleue
- matière de remplissage métallique résistant à la corrosion
- Image à impression claire et résistante
- Disponible dans différentes versions pour une large gamme d'exigences de repérage

Informations générales de commande

Version	ClipCard, Accessoires, 90 x 58 mm, bleu
Référence	2737770000
Type	CC-DT-H 85/54 BL
GTIN (EAN)	4064675211167
Qté.	20 Pièce

CC-DT-H 85/54 BL

Weidmüller Interface GmbH & Co. KG
Klingenbergstraße 26
D-32758 Detmold
Germany

www.weidmueller.com

Caractéristiques techniques

Agréments

ROHS	Conforme
------	----------

Dimensions et poids

Profondeur	13 mm	Profondeur (pouces)	0.5118 inch
Hauteur	90 mm	Hauteur (pouces)	3.5433 inch
Largeur	58 mm	Largeur (pouces)	2.2835 inch
Longueur	90 mm	Longueur (pouces)	3.5433 inch
Diamètre	0 mm	Poids net	3.65 g

Températures

plage de température d'utilisation	-40...100 °C
------------------------------------	--------------

Conformité environnementale du produit

Statut de conformité RoHS	Conforme sans exemption	
REACH SVHC	Pas de SVHC au-dessus de 0,1 % en poids	
Empreinte carbone du produit	Du berceau à la porte	-0.003 kg CO2 eq.

Classifications

ETIM 8.0	EC001288	ETIM 9.0	EC001288
ETIM 10.0	EC001288	ECLASS 14.0	27-28-11-04
ECLASS 15.0	27-28-11-04		

Caractéristiques générales

Version	Support de repère	
Largeur	58 mm	
Classe d'inflammabilité selon UL 94	HB	
Plage de température d'utilisation, max.	100 °C	
Plage de température d'utilisation, min.	-40 °C	
Couleur	bleu	
Halogène	Non	
Longueur	90 mm	
Matériau de base	Polyamide 66	
Nombre de repérages par unité d'emballage	Type de conditionnement	MultiCard
Détectable conformément à Rondotest	4.7 mm Al	
Industries recommandées	Industrie alimentaire	
Nombre de repérages par combinaison	1 MultiCard = Accessories	
plage de température d'utilisation	-40...100 °C	

Repérage d'équipements et appareillages

Diamètre	0 mm	Halogène	Non
----------	------	----------	-----

