

IE-BS-M12X-S-C

Weidmüller Interface GmbH & Co. KG
Klingenbergstraße 26
D-32758 Detmold
Germany

www.weidmueller.com



Informations générales de commande

Référence	2731010000
Type	IE-BS-M12X-S-C
GTIN (EAN)	4050118809282
Qté.	1 Pièce

IE-BS-M12X-S-C

Weidmüller Interface GmbH & Co. KG
 Klingenbergstraße 26
 D-32758 Detmold
 Germany

www.weidmueller.com

Caractéristiques techniques

Agréments

ROHS Conforme

Dimensions et poids

Épaisseur du paroi, max. 4.5 mm Poids net 1.7 g

Températures

Température de stockage Température de fonctionnement -40 °C...85 °C
 Température de pose

Conformité environnementale du produit

Statut de conformité RoHS Conforme avec exemption
 Exemption RoHS (le cas échéant/connue) 6c
 REACH SVHC Lead 7439-92-1
 SCIP 9229992a-00b9-4096-8962-200a7f33e289

Classifications

ETIM 8.0 EC000313 ETIM 9.0 EC000313
 ETIM 10.0 EC000313 ECLASS 14.0 27-44-03-20
 ECLASS 15.0 27-44-03-20

Caractéristiques électriques - connecteurs débrochables à équiper

Nombre de pôles 8 Codage Codage X
 Surface du contact Au (Or) Matériau de base du boîtier Laiton, Alliage cuivre-étain-zinc
 Résistance d'isolation $\geq 100 \text{ M}\Omega$ Catégorie Cat.6A / Class EA (ISO/IEC 11801 2010)
 Matériau des contacts CuSn Tension nominale 50 V
 Degré de protection IP67 enfiché Cycles d'enfichage ≥ 100

Caractéristiques générales

Nombre de pôles 8 Raccordement 1 M12
 Raccordement 2 M12 Description de l'article Prolongateur
 Composition Femelle M12 vers femelle M12 Circuit 8 brins
 Classe d'inflammabilité selon UL 94 UL 94, V-0 Matériau de base du boîtier Laiton, Alliage cuivre-étain-zinc
 Catégorie Cat.6A / Class EA (ISO/IEC 11801 2010) Filetage du raccordement M12 / M12
 Matériau des contacts CuSn Surface du contact Au (Or)
 Matériaux du support de contact PA UL 94 V0 Matériau de blindage Zinc injecté, étamé
 Blindage Oui Degré de protection IP67 enfiché
 Cycles d'enfichage ≥ 100

Normes

Norme de connecteur IEC 61076-2-109 Norme UL pour les accessoires de communication UL 1863
 Degrés de protection IP IEC 60529

IE-BS-M12X-S-C

Weidmüller Interface GmbH & Co. KG
 Klingenbergstraße 26
 D-32758 Detmold
 Germany

www.weidmueller.com

Caractéristiques techniques

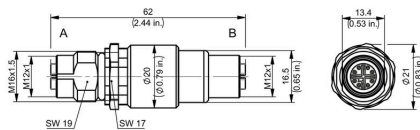
Propriétés électriques

Résistance de contact	≤ 5 mΩ	
Rigidité diélectrique, contact - blindage	≥ 500 V DC	
Rigidité diélectrique, contact - contact	≥ 500 V DC	
Résistance d'isolation	≥ 100 MΩ	
Tension nominale	50 V	
Courant admissible	Courant admissible	0.5 A
	Température	40 °C
PoE / PoE+	selon IEEE 802.3at	
Plage de tensions de fonctionnement	50 V AC, 60 V DC	

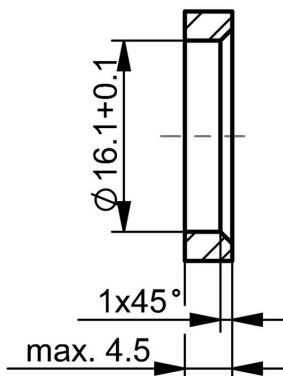
Données techniques générales

Nombre de pôles	8	Codage	Codage X
Filetage du raccordement	M12 / M12	Surface du contact	Au (Or)
Classe d'inflammabilité selon UL 94	UL 94, V-0	Matériau de base du boîtier	Laiton, Alliage cuivre-étain-zinc
Résistance d'isolation	≥ 100 MΩ	Matériau des contacts	CuSn
Tension nominale	50 V	Degré de protection	IP67 enfiché
Cycles d'enfichage	≥ 100		

Dimensional drawing

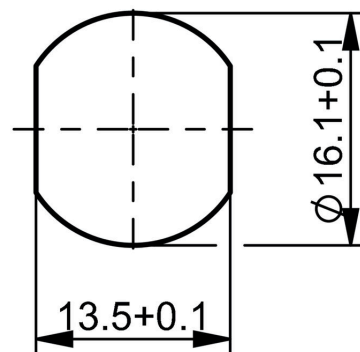


Découpe de montage



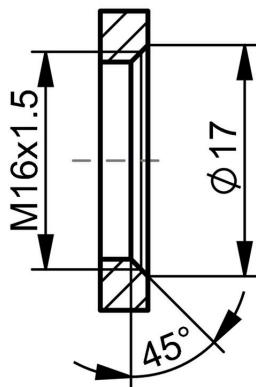
A trou de passage sans protection contre la torsion

Découpe de montage



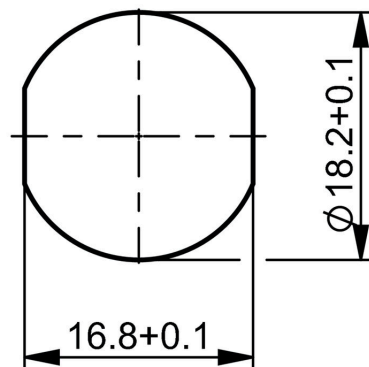
A trou de passage avec protection contre la torsion

Découpe de montage



A trou taraudé

Découpe de montage



B trou de passage avec protection contre la torsion

IE-BS-M12X-S-C

Weidmüller Interface GmbH & Co. KG

Klingenbergstraße 26

D-32758 Detmold

Germany

www.weidmueller.com

Accessoires

Outil pour presse-étoupes Screwty®



L'outil idéal pour tout type d'application Screwty® est un outil polyvalent idéal pour le raccordement de tous les câbles d'actionneurs et de capteurs standard. Le Screwty® permet d'accéder facilement même aux connecteurs débrochables ronds difficiles d'accès. Les connecteurs débrochables se détachent et se vissent fermement sans gros effort, par un simple mouvement de rotation. Le Screwty® constitue une solution unique et utilisable dans le monde entier qui s'adapte à la plupart des câbles et des connecteurs débrochables même d'autres fabricants (plus de 90 %). Le Screwty® se compose d'une poignée avec un raccordement usuel du commerce de 1/4 de pouce. Utilisable pour toutes les tailles : pour les connecteurs débrochables ronds M12 et M8, pour les connecteurs mâles et femelles à câbler M12F et M8F et pour les connecteurs mâles et femelles M23.

Informations générales de commande

Type	SCREWTY SET	Version	
Référence	1910000000	Cable gland tool for M8, M12 lines and connectors	
GTIN (EAN)	4032248436842		
Qté.	1 ST		

Outil pour presse-étoupes Screwty® avec fonction de serrage



L'outil idéal pour tout type d'application Screwty® est un outil polyvalent idéal pour le raccordement de tous les câbles d'actionneurs et de capteurs standard. Le Screwty® permet d'accéder facilement même aux connecteurs débrochables ronds difficiles d'accès. Les connecteurs débrochables se détachent et se vissent fermement sans gros effort, par un simple mouvement de rotation. Le Screwty® constitue une solution unique et utilisable dans le monde entier qui s'adapte à la plupart des câbles et des connecteurs débrochables même d'autres fabricants (plus de 90 %). Le Screwty® se compose d'une poignée avec un raccordement usuel du commerce de 1/4 de pouce. Utilisable pour toutes les tailles : pour les connecteurs débrochables ronds M12 et M8, pour les connecteurs mâles et femelles à câbler M12F et M8F et pour les connecteurs mâles et femelles M23.

Informations générales de commande

Type	SCREWTY SET -DM	Version	
Référence	1920000000	Cable gland tool for M8, M12 lines and connectors	
GTIN (EAN)	4032248436859		
Qté.	1 ST		

IE-BS-M12X-S-C

Weidmüller Interface GmbH & Co. KG

Klingenbergstraße 26

D-32758 Detmold

Germany

Accessoires

www.weidmueller.com

Outil pour presse-étoupes Screwty®



L'outil idéal pour tout type d'application Screwty® est un outil polyvalent idéal pour le raccordement de tous les câbles d'actionneurs et de capteurs standard. Le Screwty® permet d'accéder facilement même aux connecteurs débrochables ronds difficiles d'accès. Les connecteurs débrochables se détachent et se vissent fermement sans gros effort, par un simple mouvement de rotation. Le Screwty® constitue une solution unique et utilisable dans le monde entier qui s'adapte à la plupart des câbles et des connecteurs débrochables même d'autres fabricants (plus de 90 %). Le Screwty® se compose d'une poignée avec un raccordement usuel du commerce de 1/4 de pouce. Utilisable pour toutes les tailles : pour les connecteurs débrochables ronds M12 et M8, pour les connecteurs mâles et femelles à câbler M12F et M8F et pour les connecteurs mâles et femelles M23.

Informations générales de commande

Type	SCREWTY- M12 F	Version	
Référence	1900020000	Cable gland tool for M12 connectors	
GTIN (EAN)	4032248375851		
Qté.	1 ST		

Outil pour presse-étoupes Screwty® avec fonction de serrage



L'outil idéal pour tout type d'application Screwty® est un outil polyvalent idéal pour le raccordement de tous les câbles d'actionneurs et de capteurs standard. Le Screwty® permet d'accéder facilement même aux connecteurs débrochables ronds difficiles d'accès. Les connecteurs débrochables se détachent et se vissent fermement sans gros effort, par un simple mouvement de rotation. Le Screwty® constitue une solution unique et utilisable dans le monde entier qui s'adapte à la plupart des câbles et des connecteurs débrochables même d'autres fabricants (plus de 90 %). Le Screwty® se compose d'une poignée avec un raccordement usuel du commerce de 1/4 de pouce. Utilisable pour toutes les tailles : pour les connecteurs débrochables ronds M12 et M8, pour les connecteurs mâles et femelles à câbler M12F et M8F et pour les connecteurs mâles et femelles M23.

Informations générales de commande

Type	SCREWTY-M12 F-DM	Version	
Référence	1900021000	Cable gland tool for M12 connectors	
GTIN (EAN)	4032248436828		
Qté.	1 ST		