

IE-BS-M12X-S-C

Weidmüller Interface GmbH & Co. KG

Klingenbergstraße 26

D-32758 Detmold

Germany

www.weidmueller.com



Informations générales de commande

Référence	2731010000
Type	IE-BS-M12X-S-C
GTIN (EAN)	4050118809282
Qté.	1 Pièce

Technical data

Agréments

ROHS	Conforme
------	----------

Dimensions et poids

Épaisseur du paroi, max.	4.5 mm	Poids net	1.7 g
--------------------------	--------	-----------	-------

Températures

Température de stockage	Température de fonctionnement	-40 °C...85 °C
Température de pose		

Conformité environnementale du produit

Statut de conformité RoHS	Conforme avec exemption
Exemption RoHS (le cas échéant/connue)	6c
REACH SVHC	Lead 7439-92-1
SCIP	9229992a-00b9-4096-8962-200a7f33e289

Classifications

ETIM 8.0	EC000313	ETIM 9.0	EC000313
ETIM 10.0	EC000313	ECLASS 14.0	27-44-03-20
ECLASS 15.0	27-44-03-20		

Caractéristiques électriques - connecteurs débrochables à équiper

Nombre de pôles	8	Codage	Codage X
Surface du contact	Au (Or)	Matériau de base du boîtier	Laiton, Alliage cuivre-étain-zinc
Résistance d'isolation	≥ 100 MΩ	Catégorie	Cat.6A / Class EA (ISO/IEC 11801 2010)
Matériau des contacts	CuSn	Tension nominale	50 V
Degré de protection	IP67 enfiché	Cycles d'enfichage	≥ 100

Caractéristiques générales

Nombre de pôles	8	Raccordement 1	M12
Raccordement 2	M12	Description de l'article	Prolongateur
Composition	Femelle M12 vers femelle M12	Circuit	8 brins
Classe d'inflammabilité selon UL 94	UL 94, V-0	Matériau de base du boîtier	Laiton, Alliage cuivre-étain-zinc
Catégorie	Cat.6A / Class EA (ISO/IEC 11801 2010)	Filetage du raccordement	M12 / M12
Matériau des contacts	CuSn	Surface du contact	Au (Or)
Matériaux du support de contact	PA UL 94 V0	Matériau de blindage	Zinc injecté, étamé
Blindage	Oui	Degré de protection	IP67 enfiché
Cycles d'enfichage	≥ 100		

Normes

Norme de connecteur	IEC 61076-2-109	Norme UL pour les accessoires de communication	UL 1863
Degrés de protection IP	IEC 60529		

IE-BS-M12X-S-C

Weidmüller Interface GmbH & Co. KG

Klingenbergstraße 26

D-32758 Detmold

Germany

www.weidmueller.com

Technical data

Propriétés électriques

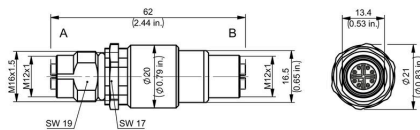
Résistance de contact	≤ 5 mΩ		
Rigidité diélectrique, contact - blindage	≥ 500 V DC		
Rigidité diélectrique, contact - contact	≥ 500 V DC		
Résistance d'isolation	≥ 100 MΩ		
Tension nominale	50 V		
Courant admissible	Courant admissible	0.5 A	
	Température	40 °C	
PoE / PoE+	selon IEEE 802.3at		
Plage de tensions de fonctionnement	50 V AC, 60 V DC		

Données techniques générales

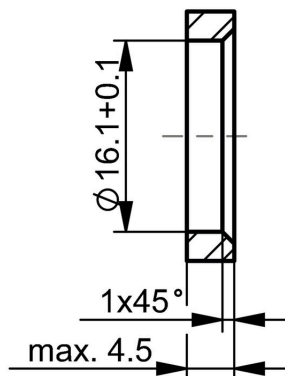
Nombre de pôles	8	Codage	Codage X
Filetage du raccordement	M12 / M12	Surface du contact	Au (Or)
Classe d'inflammabilité selon UL 94	UL 94, V-0	Matériau de base du boîtier	Laiton, Alliage cuivre-étain-zinc
Résistance d'isolation	$\geq 100 \text{ M}\Omega$	Matériau des contacts	CuSn
Tension nominale	50 V	Degré de protection	IP67 enfiché
Cycles d'enfichage	≥ 100		

Drawings

Dimensional drawing

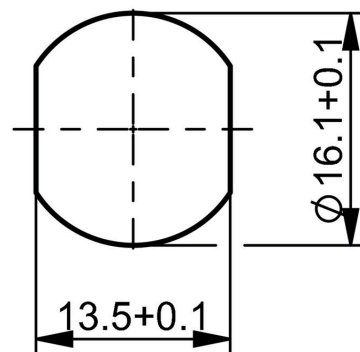


Découpe de montage



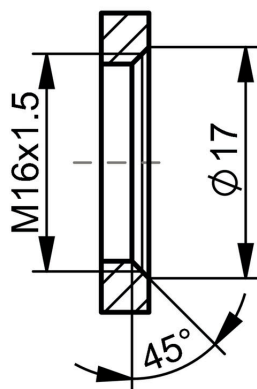
A trou de passage sans protection contre la torsion

Découpe de montage



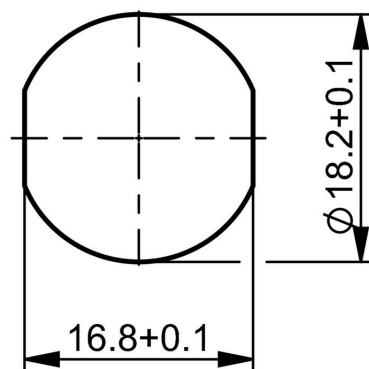
A trou de passage avec protection contre la torsion

Découpe de montage



A trou taraudé

Découpe de montage



B trou de passage avec protection contre la torsion

IE-BS-M12X-S-C

Weidmüller Interface GmbH & Co. KG

Klingenbergstraße 26

D-32758 Detmold

Germany

www.weidmueller.com

Accessories

Outil pour presse-étoupes Screwty®



L'outil idéal pour tout type d'application
Screwty® est un outil polyvalent idéal pour le raccordement de tous les câbles d'actionneurs et de capteurs standard. Le Screwty® permet d'accéder facilement même aux connecteurs débrochables ronds difficiles d'accès. Les connecteurs débrochables se détachent et se vissent fermement sans gros effort, par un simple mouvement de rotation. Le Screwty® constitue une solution unique et utilisable dans le monde entier qui s'adapte à la plupart des câbles et des connecteurs débrochables même d'autres fabricants (plus de 90 %). Le Screwty® se compose d'une poignée avec un raccordement usuel du commerce de 1/4 de pouce. Utilisable pour toutes les tailles : pour les connecteurs débrochables ronds M12 et M8, pour les connecteurs mâles et femelles à câbler M12F et M8F et pour les connecteurs mâles et femelles M23.

Informations générales de commande

Type	SCREWTY SET	Version
Référence	1910000000	Cable gland tool for M8, M12 lines and connectors
GTIN (EAN)	4032248436842	
Qté.	1 ST	

Outil pour presse-étoupes Screwty® avec fonction de serrage



L'outil idéal pour tout type d'application
Screwty® est un outil polyvalent idéal pour le raccordement de tous les câbles d'actionneurs et de capteurs standard. Le Screwty® permet d'accéder facilement même aux connecteurs débrochables ronds difficiles d'accès. Les connecteurs débrochables se détachent et se vissent fermement sans gros effort, par un simple mouvement de rotation. Le Screwty® constitue une solution unique et utilisable dans le monde entier qui s'adapte à la plupart des câbles et des connecteurs débrochables même d'autres fabricants (plus de 90 %). Le Screwty® se compose d'une poignée avec un raccordement usuel du commerce de 1/4 de pouce. Utilisable pour toutes les tailles : pour les connecteurs débrochables ronds M12 et M8, pour les connecteurs mâles et femelles à câbler M12F et M8F et pour les connecteurs mâles et femelles M23.

Informations générales de commande

Type	SCREWTY SET -DM	Version
Référence	1920000000	Cable gland tool for M8, M12 lines and connectors
GTIN (EAN)	4032248436859	
Qté.	1 ST	

IE-BS-M12X-S-C

Weidmüller Interface GmbH & Co. KG

Klingenbergstraße 26

D-32758 Detmold

Germany

www.weidmueller.com

Accessories

Outil pour presse-étoupes Screwty®



L'outil idéal pour tout type d'application
Screwty® est un outil polyvalent idéal pour le raccordement de tous les câbles d'actionneurs et de capteurs standard. Le Screwty® permet d'accéder facilement même aux connecteurs débrochables ronds difficiles d'accès. Les connecteurs débrochables se détachent et se vissent fermement sans gros effort, par un simple mouvement de rotation. Le Screwty® constitue une solution unique et utilisable dans le monde entier qui s'adapte à la plupart des câbles et des connecteurs débrochables même d'autres fabricants (plus de 90 %). Le Screwty® se compose d'une poignée avec un raccordement usuel du commerce de 1/4 de pouce. Utilisable pour toutes les tailles : pour les connecteurs débrochables ronds M12 et M8, pour les connecteurs mâles et femelles à câbler M12F et M8F et pour les connecteurs mâles et femelles M23.

Informations générales de commande

Type	SCREWTY- M12 F	Version
Référence	1900020000	Cable gland tool for M12 connectors
GTIN (EAN)	4032248375851	
Qté.	1 ST	

Outil pour presse-étoupes Screwty® avec fonction de serrage



L'outil idéal pour tout type d'application
Screwty® est un outil polyvalent idéal pour le raccordement de tous les câbles d'actionneurs et de capteurs standard. Le Screwty® permet d'accéder facilement même aux connecteurs débrochables ronds difficiles d'accès. Les connecteurs débrochables se détachent et se vissent fermement sans gros effort, par un simple mouvement de rotation. Le Screwty® constitue une solution unique et utilisable dans le monde entier qui s'adapte à la plupart des câbles et des connecteurs débrochables même d'autres fabricants (plus de 90 %). Le Screwty® se compose d'une poignée avec un raccordement usuel du commerce de 1/4 de pouce. Utilisable pour toutes les tailles : pour les connecteurs débrochables ronds M12 et M8, pour les connecteurs mâles et femelles à câbler M12F et M8F et pour les connecteurs mâles et femelles M23.

Informations générales de commande

Type	SCREWTY-M12 F-DM	Version
Référence	1900021000	Cable gland tool for M12 connectors
GTIN (EAN)	4032248436828	
Qté.	1 ST	