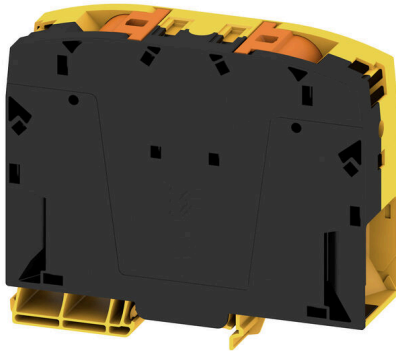


A2C 150/185 FE**Weidmüller Interface GmbH & Co. KG**

Klingenbergstraße 26

D-32758 Detmold

Germany

www.weidmueller.com

De plus en plus de composants doivent être intégrés dans un espace confiné, dans des équipements de commutation et des armoires. Dans le cadre de l'alimentation électrique, les conducteurs de liaison sont de plus en plus complexes, en particulier pour les grandes sections. Notre gamme complète de solutions de connexion permet également un câblage pratique dans des conditions environnementales difficiles. La conception compacte et la combinaison de nombreux avantages pratiques pour la manipulation rendent l'alimentation électrique des équipements de commutation et des armoires simple, efficace et peu encombrante.

Informations générales de commande

Version	Borne traversante, PUSH IN, 150 mm², 1000 V, 309 A, noir/jaune
Référence	2728720000
Type	A2C 150/185 FE
GTIN (EAN)	4050118801583
Qté.	5 Pièce

A2C 150/185 FE

Weidmüller Interface GmbH & Co. KG

Klingenbergstraße 26

D-32758 Detmold

Germany

www.weidmueller.com

Technical data

Agréments

Agréments



ROHS Conforme

UL File Number Search [Site Web UL](#)

Certificat N° (cURus) E60693

Dimensions et poids

Profondeur	98 mm	Profondeur (pouces)	3.8583 inch
Hauteur	118 mm	Hauteur (pouces)	4.6457 inch
Largeur	31 mm	Largeur (pouces)	1.2205 inch
Poids net	305.48 g		

Températures

Température de stockage	-25 °C...55 °C	Température ambiante	-60 °C...85 °C
Température d'utilisation permanente, min.	-60 °C	Température d'utilisation permanente, max.	130 °C

Conformité environnementale du produit

Statut de conformité RoHS	Conforme sans exemption
REACH SVHC	Pas de SVHC au-dessus de 0,1 % en poids

Classifications

ETIM 8.0	EC000897	ETIM 9.0	EC000897
ETIM 10.0	EC000897	ECLASS 14.0	27-25-01-01
ECLASS 15.0	27-25-01-01		

Autres caractéristiques techniques

Côté ouvert	fermé	enclipsable	Oui
Type de fixation	TS 35	Version à I#92épreuve de I#92explosion	Non
Type de montage	TS 35		

Caractéristiques des matériaux

Matériau de base	Wemid	Couleur	noir/jaune
Éléments d'actionnement de couleurs	Orange	Classe d'inflammabilité selon UL 94	V-0

Caractéristiques du système

Flasque de fermeture nécessaire	Non	Nombre de polarités	1
Nombre d'étages	1	Nombre de points de contact par étage	2
Étages internes pontés	Non	Barrette de liaison équipée	TS 35
Fonction N	Non	Fonction PE	Non
Fonction PEN	Non		

A2C 150/185 FE

Weidmüller Interface GmbH & Co. KG

Klingenbergstraße 26

D-32758 Detmold

Germany

www.weidmueller.com

Technical data

Caractéristiques nominales

Section nominale	150 mm ²	Tension nominale	1000 V
Tension nominale DC	1500 V	Courant nominal	309 A
Courant avec conducteur max.	309 A	Normes	IEC 60947-7-1
Résistance de passage selon CEI 60947-7-x	0.1 mΩ	Tension de choc nominale	8 kV
Puissance dissipée conformément à CEI 60947-7-x	9.89 W	Catégorie de surtension	III
Degré de pollution	3		

Caractéristiques nominales selon UL

Taille du conducteur Câblage d'usine max. (cURus)	350 kcmil	Tension Gr B (cURus)	600 V
Certificat N° (cURus)	E60693	Taille du conducteur Câblage d'installation min. (cURus)	2 AWG
Taille du conducteur Câblage d'usine min. (cURus)	2 AWG	Courant Gr B (cURus)	310 A
Tension Gr C (cURus)	600 V	Courant Gr C (cURus)	310 A
Taille du conducteur Câblage d'installation max. (cURus)	350 kcmil		

Conducteur raccordable (autre raccordement)

Type de raccordement, autre raccordement	PUSH IN
--	---------

Généralités

Section de raccordement du conducteur, kcmil 300 AWG, max.	Section de raccordement du conducteur, AWG 1/0 AWG, min.
Normes	IEC 60947-7-1
	Barrette de liaison équipée
	TS 35

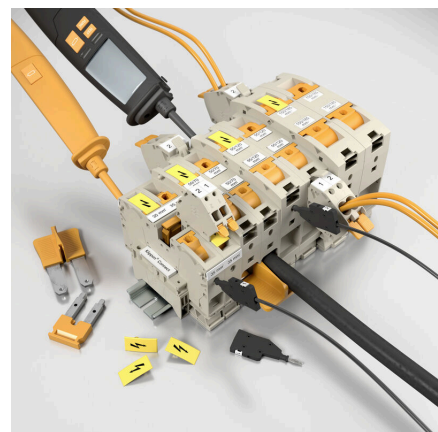
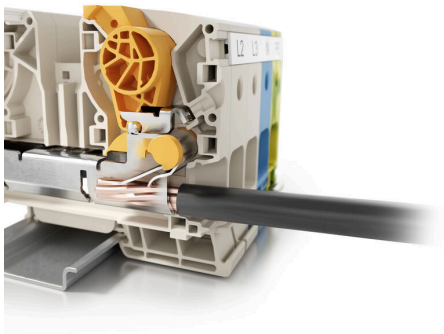
Raccordement (raccordement nominal)

Calibre selon 60 947-1	B13	Section de raccordement du conducteur, kcmil 300 AWG, max.
Sens de raccordement	latéralement	Longueur de dénudage
Type de raccordement	PUSH IN	40 mm
Plage de serrage, max.	185 mm ²	Nombre de raccordements
Dimension de la lame	1,0 x 5,5 mm	2
		Plage de serrage, min.
		50 mm ²
Section de raccordement du conducteur, 150 mm ² souple avec embout DIN 46228/4, max.		Section de raccordement du conducteur, AWG 1/0 AWG, min.
Section de raccordement du conducteur, 150 mm ² souple avec embout DIN 46228/1, max.		Section de raccordement du conducteur, 50 mm ² souple avec embout DIN 46228/4, min.
Section de raccordement du conducteur, 185 mm ² souple, max.		Section de raccordement du conducteur, 50 mm ² souple avec embout DIN 46228/1, min.
Section de raccordement, semi-rigide, 185 mm ² max.		Section de raccordement du conducteur, 50 mm ² souple, min.
Section de raccordement du conducteur, 150 mm ² rigide, max.		Section de raccordement, semi-rigide, 50 mm ² min.
Section de raccordement, souple, min.	50 mm ²	Section de raccordement du conducteur, 50 mm ² rigide, min.

Note importante

Informations sur le produit	Le fil raccordable maximal se réduit d'une taille en cas d'utilisation d'un connecteur transversal qui doit être monté dans l'entrée de fil.
-----------------------------	--

Drawings



A2C 150/185 FE

Weidmüller Interface GmbH & Co. KG

Klingenbergstraße 26

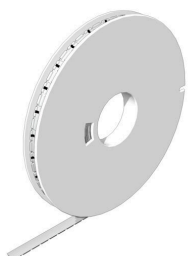
D-32758 Detmold

Germany

www.weidmueller.com

Accessories

WS 8/16



WS/ DEK

Les repères de bornes MultiMark utilisent un matériau composite innovant constitué de deux composants. Le contour rigide de la base du repère s'enclenche solidement dans le connecteur. La surface élastique rend le repère facile à installer. Ce matériau spécialement perforé permet l'étirement des bandes pour prendre en compte les légères variations d'écartement qui tendent à se cumuler, notamment dans le cas de blocs de jonction longs. Avantage supplémentaire : l'excellente imprimabilité du matériau de la surface garantit un repérage durable et résistant à l'usure. Une résolution d'impression de 300 dpi offre également une très bonne lisibilité.

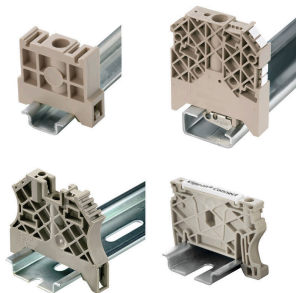
Vos avantages avec MultiMark

- Compatible avec les blocs de jonction modulaires Weidmüller
- Maintien ferme et impression durable
- Les bandes continues permettent de gagner du temps à l'installation
- Montage facile grâce à un matériau composite innovant
- Larges libellés pour une lisibilité optimale
- Grande flexibilité grâce à l'indépendance vis-à-vis du fabricant

Informations générales de commande

Type	WS-A 8/16 MM WS	Version
Référence	2619910000	WS, Terminal marker, 8 x 16 mm, Weidmueller, blanc
GTIN (EAN)	4050118626179	
Qté.	200 ST	

Equerre de blocage



Pour maintenir correctement les blocs de jonction et éviter qu'ils glissent, Weidmüller propose des équerres de blocage. Il existe des versions vissées et non vissées. Il est possible de placer des repères sur les équerres de blocage ainsi que des repères de groupe et il est possible de mettre des fiches de contrôle.

Informations générales de commande

Type	AEB 35 SCL/1 V0	Version
Référence	2661280000	Série A, Equerre de blocage
GTIN (EAN)	4050118702163	
Qté.	20 ST	
Type	AEB 35 SCL/1 V0 BK	Version
Référence	2661300000	Série A, Equerre de blocage
GTIN (EAN)	4050118702187	
Qté.	20 ST	

A2C 150/185 FE

Weidmüller Interface GmbH & Co. KG

Klingenbergstraße 26

D-32758 Detmold

Germany

www.weidmueller.com

Accessories

Type	AEB 35 SCL/1 V0 GY	Version
Référence	2661290000	Série A, Equerre de blocage
GTIN (EAN)	4050118702170	
Qté.	20 ST	
Type	AEB 35 SC/1	Version
Référence	1991920000	Série A, Equerre de blocage
GTIN (EAN)	4050118376722	
Qté.	50 ST	
Type	AEB 35 SC/1 BK	Version
Référence	2475310000	Série A, Equerre de blocage
GTIN (EAN)	4050118487114	
Qté.	50 ST	

Connexion auxiliaire



Le raccordement supplémentaire permet une alimentation en tension séparée. Cela peut être utilisé, par exemple, pour l'alimentation d'urgence avant le commutateur principal ou simplement comme une connexion supplémentaire dans l'application.

Informations générales de commande

Type	AAC 50-185 2X10	Version
Référence	2663420000	Raccordement supplémentaire (bloc de jonction), 10 mm², Nombre de raccordements: 2
GTIN (EAN)	4064675027966	
Qté.	5 ST	
Type	AAC 50-185 2X10 BK-YL	Version
Référence	2663450000	Raccordement supplémentaire (bloc de jonction), 10 mm², Nombre de raccordements: 2
GTIN (EAN)	4064675027997	
Qté.	5 ST	
Type	AAC 50-185 2X10 BL	Version
Référence	2663430000	Raccordement supplémentaire (bloc de jonction), 10 mm², Nombre de raccordements: 2
GTIN (EAN)	4064675027973	
Qté.	5 ST	
Type	AAC 50-185 2X10 GN-YL	Version
Référence	2663440000	Raccordement supplémentaire (bloc de jonction), 10 mm², Nombre de raccordements: 2
GTIN (EAN)	4064675027980	
Qté.	5 ST	

A2C 150/185 FE

Weidmüller Interface GmbH & Co. KG

Klingenbergstraße 26

D-32758 Detmold

Germany

www.weidmueller.com

Accessories

Tournevis droit



Tournevis pour vis tête fendue avec lame ronde, SD DIN 5265, ISO 2380/2, empreinte selon DIN 5264, ISO 2380/1, pointe chrome top, poignée SoftFinish

Informations générales de commande

Type	SDS 1.0X5.5X150	Version
Référence	2749380000	Tournevis, Largeur de la lame (B): 5.5 mm, longueur de la lame: 150
GTIN (EAN)	4050118895605	mm, Epaisseur de la lame (A): 1 mm
Qté.	1 ST	
Type	SDS 1.0X5.5X150	Version
Référence	9008350000	Tournevis, Tournevis
GTIN (EAN)	4032248056316	
Qté.	1 ST	

Adaptateur de test et prises de test



Adaptateurs de test et fiches de contrôle sont utilisés pour le raccordement électrique entre les blocs de jonction et l'équipement de tester. De cette façon, un contact électrique peut être établi à l'état filaire et les mesures peuvent être faites facilement.

Informations générales de commande

Type	FZS 2/4 RT/80 SAKT4	Version
Référence	1276300000	Fiche (bloc de jonction), Raccordement enfichable, 2 mm², Nombre
GTIN (EAN)	4008190026080	de raccordements: 2, Nombre de pôles: 1, Largeur: 9 mm
Qté.	20 ST	