

AWPD 35 4X6/6X2.5

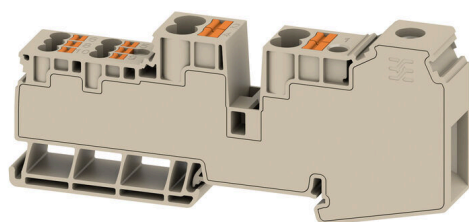
Weidmüller Interface GmbH & Co. KG

Klingenbergstraße 26

D-32758 Detmold

Germany

www.weidmueller.com



Nos blocs de jonction d'alimentation en combinaison avec des connexions transversales offrent des possibilités de distribution de potentiel flexible sur des blocs de jonction avec une section nominale différente.

Informations générales de commande

| | |
|------------|--|
| Version | Blocs de jonction de distribution de potentiel, Raccordement vissé, Beige foncé, 35 mm ² , 110 A, 1000 V, Nombre de raccordements: 11, Nombre d'étages: 1 |
| Référence | 2728620000 |
| Type | AWPD 35 4X6/6X2.5 |
| GTIN (EAN) | 4050118801125 |
| Qté. | 20 Pièce |

AWPD 35 4X6/6X2.5

Weidmüller Interface GmbH & Co. KG

Klingenbergstraße 26

D-32758 Detmold

Germany

www.weidmueller.com

Caractéristiques techniques

Agréments

Agréments



ROHS Conforme

UL File Number Search [Site Web UL](#)

Certificat N° (cURus) E60693

Dimensions et poids

| | | | |
|------------|-----------|---------------------|-------------|
| Profondeur | 51.6 mm | Profondeur (pouces) | 2.0315 inch |
| Hauteur | 117.93 mm | Hauteur (pouces) | 4.6429 inch |
| Largeur | 16.2 mm | Largeur (pouces) | 0.6378 inch |
| Poids net | 80 g | | |

Températures

| | | | |
|--|----------------|--|----------------|
| Température de stockage | -25 °C...55 °C | Température ambiante | -60 °C...65 °C |
| Température d'utilisation permanente, min. | -60 °C | Température d'utilisation permanente, max. | 110 °C |

Conformité environnementale du produit

| | |
|---------------------------|---|
| Statut de conformité RoHS | Conforme sans exemption |
| REACH SVHC | Pas de SVHC au-dessus de 0,1 % en poids |

Classifications

| | | | |
|-------------|-------------|-------------|-------------|
| ETIM 8.0 | EC000897 | ETIM 9.0 | EC000897 |
| ETIM 10.0 | EC000897 | ECLASS 14.0 | 27-25-01-19 |
| ECLASS 15.0 | 27-25-01-19 | | |

Autres caractéristiques techniques

| | | | |
|--|-------|-----------------|-------|
| Côté ouvert | fermé | enclipsable | Oui |
| Version à I#92épreuve de I#92explosion | Non | Type de montage | TS 35 |

Caractéristiques des matériaux

| | | | |
|-------------------------------------|--------|-------------------------------------|-------------|
| Matériau de base | Wemid | Couleur | Beige foncé |
| Éléments d'actionnement de couleurs | Orange | Classe d'inflammabilité selon UL 94 | V-0 |

Caractéristiques du système

| | | | |
|---------------------------------------|---|---------------------------------|-------|
| Version | Bloc de jonction hybride, Distribution de potentiel | Flasque de fermeture nécessaire | Non |
| Nombre de polarités | 1 | Nombre d'étages | 1 |
| Nombre de points de contact par étage | 11 | Nombre de potentiels par étage | 1 |
| Étages internes pontés | Non | Barrette de liaison équipée | TS 35 |
| Fonction N | Non | Fonction PE | Non |
| Fonction PEN | Non | | |

AWPD 35 4X6/6X2.5

Weidmüller Interface GmbH & Co. KG
Klingenbergstraße 26
D-32758 Detmold
Germany

www.weidmueller.com

Caractéristiques techniques

Caractéristiques nominales

| | | | |
|--------------------------|--------------------|---|---------|
| Section nominale | 35 mm ² | Tension nominale | 1000 V |
| Tension nominale AC | 1000 V | Tension nominale DC | 1000 V |
| Courant nominal | 110 A | Courant avec conducteur max. | 110 A |
| Normes | IEC 60947-7-1 | Résistance de passage selon CEI 60947-7-x | 0.26 mΩ |
| Tension de choc nominale | 8 kV | Puissance dissipée conformément à CEI 60947-7-x | 4.00 W |
| Catégorie de surtension | III | Degré de pollution | 3 |

Caractéristiques nominales selon UL

| | | | |
|--|--------|---|--------|
| Taille du conducteur Câblage d'usine max. (cURus) | 2 AWG | Certificat N° (cURus) | E60693 |
| Taille du conducteur Câblage d'installation min. (cURus) | 14 AWG | Taille du conducteur Câblage d'usine min. (cURus) | 14 AWG |
| Taille du conducteur Câblage d'installation max. (cURus) | 2 AWG | | |

Conducteur raccordable (autre raccordement)

| | | | |
|---|---------------------|--|-------------------|
| Sens de raccordement, autre raccordement | en haut | Sections de raccordement, autre raccordement, max | 6 mm ² |
| Sections de raccordement, autre raccordement, min. | 0.5 mm ² | Section de raccordement du conducteur, 10 mm ² souple avec embout DIN 46228/1, autre raccordement, max. | |
| Section de raccordement du conducteur, 0.5 mm ² souple avec embout DIN 46228/1, autre raccordement, min. | | Section de raccordement du conducteur, 0.5 mm ² souple, autre raccordement, min. | |
| Nombre de raccords, autre raccordement | 4 | Section nominale autre raccordement | 6 mm ² |
| Dimension de la lame, autre raccordement | 1,0 x 5,5 mm | Section de raccordement du conducteur, 0.5 mm ² semi-rigide, autre raccordement, min. | |
| Section de raccordement du conducteur, 10 mm ² semi-rigide, autre raccordement, max. | | Section de raccordement du conducteur AWG 20 AWG, autre raccordement, min. | |
| Section de raccordement du conducteur, 0.5 mm ² rigide, autre raccordement, min. | | Section de raccordement du conducteur, 10 mm ² rigide, autre raccordement, max. | |
| Type de raccordement, autre raccordement | PUSH IN | Section de raccordement du conducteur, 10 mm ² souple, autre raccordement, max. | |
| Section de raccordement du conducteur AWG 10 AWG, autre raccordement, max. | | Longueur de dénudage, autre raccordement | 12 mm |

Généralités

| | | | |
|---|---------------|--|-------|
| Section de raccordement du conducteur, AWG 14 AWG, max. | | Section de raccordement du conducteur, AWG 2 AWG, min. | |
| Normes | IEC 60947-7-1 | Barrette de liaison équipée | TS 35 |

Raccordement (raccordement nominal)

| | |
|---|--------------------|
| Calibre selon 60 947-1 | B9 |
| Section de raccordement du conducteur, AWG 14 AWG, max. | |
| Sens de raccordement | en haut |
| Couple de serrage, max. | 2.5 Nm |
| Couple de serrage, min. | 2.5 Nm |
| Longueur de dénudage | 17 mm |
| Type de raccordement 2 | PUSH IN |
| Type de raccordement | Raccordement vissé |

AWPD 35 4X6/6X2.5

Weidmüller Interface GmbH & Co. KG
 Klingenbergstraße 26
 D-32758 Detmold
 Germany

www.weidmueller.com

Caractéristiques techniques

| | |
|---|---------------------|
| Nombre de raccordements | 11 |
| Plage de serrage, max. | 35 mm ² |
| Plage de serrage, min. | 1.5 mm ² |
| Vis de serrage | M 6 |
| Dimension de la lame | 1 x 5,5 |
| Section de raccordement du conducteur, AWG 2 AWG, min. | |
| Section de raccordement du conducteur, 35 mm ² souple avec embout DIN 46228/4, max. | |
| Section de raccordement du conducteur, 1.5 mm ² souple avec embout DIN 46228/4, min. | |
| Section de raccordement du conducteur, 35 mm ² souple avec embout DIN 46228/1, max. | |
| Section de raccordement du conducteur, 1.5 mm ² souple avec embout DIN 46228/1, min. | |
| Section de raccordement du conducteur, 35 mm ² souple, max. | |
| Section de raccordement du conducteur, 1.5 mm ² souple, min. | |
| Section de raccordement, semi-rigide, max. | 35 mm ² |
| Section de raccordement, semi-rigide, min. | 1.5 mm ² |
| Embouts doubles, max. | 6 mm ² |
| Embouts doubles, min. | 1.5 mm ² |
| Section de raccordement du conducteur, 35 mm ² rigide, max. | |
| Section de raccordement du conducteur, 1.5 mm ² rigide, min. | |

| Raccordement | Type de raccordement | Raccordement à vis | | | |
|--|--|--------------------|---------------------|--|--|
| | Section pour le raccordement du conducteur | min. | 1.5 mm ² | | |
| | | max. | 35 mm ² | | |
| | | nominal | 35 mm ² | | |
| | | min. | 1.5 mm ² | | |
| | | max. | 35 mm ² | | |
| | | nominal | 35 mm ² | | |
| | | min. | 1.5 mm ² | | |
| | | max. | 35 mm ² | | |
| | | nominal | 35 mm ² | | |
| | | min. | 1.5 mm ² | | |
| | | max. | 35 mm ² | | |
| | | nominal | 35 mm ² | | |
| | | | Embout | Nombre de conducteurs / point de serrage | |
| | | | | 1 | |
| Longueur de dénudage | min. | | | 17 mm | |
| | max. | | | 17 mm | |
| | nominal | | | 17 mm | |
| Couple de serrage | min. | | | 2.5 Nm | |
| | max. | | | 2.5 Nm | |
| | nominal | | | 2.5 Nm | |
| Nombre de conducteurs / point de serrage | | | | 1 | |
| Nombre de conducteurs / point de serrage | | | | 1 | |
| Longueur de dénudage | min. | | | 17 mm | |
| | max. | | | 17 mm | |
| | nominal | 17 mm | | | |
| Couple de serrage | min. | 2.5 Nm | | | |

Caractéristiques techniques

| | | | |
|--|--|---------------------|--------|
| | | max. | 2.5 Nm |
| | | nominal | 2.5 Nm |
| | Nombre de conducteurs / point de serrage | | 1 |
| | Longueur de dénudage | min. | 17 mm |
| | | max. | 17 mm |
| | | nominal | 17 mm |
| | Couple de serrage | min. | 2.5 Nm |
| | | max. | 2.5 Nm |
| | | nominal | 2.5 Nm |
| Section pour le raccordement du conducteur | min. | 0.5 mm ² | |
| | max. | 6 mm ² | |
| | nominal | 6 mm ² | |
| | min. | 0.5 mm ² | |
| | max. | 6 mm ² | |
| | nominal | 6 mm ² | |
| | min. | 0.5 mm ² | |
| | max. | 6 mm ² | |
| | nominal | 6 mm ² | |
| | min. | 0.5 mm ² | |
| | max. | 6 mm ² | |
| | nominal | 6 mm ² | |
| Embout | Nombre de conducteurs / point de serrage | 4 | |
| | Longueur de dénudage | min. | 12 mm |
| | | max. | 12 mm |
| | | nominal | 12 mm |
| | Nombre de conducteurs / point de serrage | 4 | |
| | Longueur de dénudage | min. | 12 mm |
| | | max. | 12 mm |
| | | nominal | 12 mm |
| | Nombre de conducteurs / point de serrage | 4 | |
| | Longueur de dénudage | min. | 12 mm |
| | | max. | 12 mm |
| | | nominal | 12 mm |
| Section pour le raccordement du conducteur | min. | 0.5 mm ² | |
| | max. | 2.5 mm ² | |
| | nominal | 2.5 mm ² | |
| | min. | 0.5 mm ² | |
| | max. | 2.5 mm ² | |
| | nominal | 2.5 mm ² | |
| | min. | 0.5 mm ² | |
| | max. | 2.5 mm ² | |
| | nominal | 2.5 mm ² | |
| | min. | 0.5 mm ² | |
| | max. | 2.5 mm ² | |
| | nominal | 2.5 mm ² | |
| Embout | Nombre de conducteurs / point de serrage | 4 | |
| | Longueur de dénudage | min. | 10 mm |
| | | max. | 10 mm |
| | | nominal | 10 mm |

Caractéristiques techniques

| | | | |
|----------------------|--|-------|---|
| Longueur de dénudage | Nombre de conducteurs / point de serrage | | 4 |
| | min. | 10 mm | |
| | max. | 10 mm | |
| Longueur de dénudage | Nombre de conducteurs / point de serrage | | 4 |
| | min. | 10 mm | |
| | max. | 10 mm | |
| | nominal | 10 mm | |

AWPD 35 4X6/6X2.5

Weidmüller Interface GmbH & Co. KG

Klingenbergstraße 26

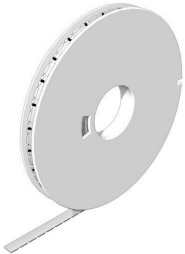
D-32758 Detmold

Germany

www.weidmueller.com

Accessoires

WS 8/16



WS/ DEK

Les repères de bornes MultiMark utilisent un matériau composite innovant constitué de deux composants. Le contour rigide de la base du repère s'enclenche solidement dans le connecteur. La surface élastique rend le repère facile à installer. Ce matériau spécialement perforé permet l'étirement des bandes pour prendre en compte les légères variations d'écartement qui tendent à se cumuler, notamment dans le cas de blocs de jonction longs. Avantage supplémentaire : l'excellente imprimabilité du matériau de la surface garantit un repérage durable et résistant à l'usure. Une résolution d'impression de 300 dpi offre également une très bonne lisibilité.

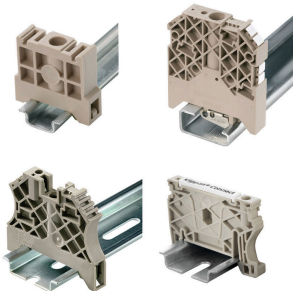
Vos avantages avec MultiMark

- Compatible avec les blocs de jonction modulaires Weidmüller
- Maintien ferme et impression durable
- Les bandes continues permettent de gagner du temps à l'installation
- Montage facile grâce à un matériau composite innovant
- Grandes libellés pour une lisibilité optimale
- Grande flexibilité grâce à l'indépendance vis-à-vis du fabricant

Informations générales de commande

| | | | |
|------------|----------------------------|--|--|
| Type | WS-A 8/16 MM WS | Version | |
| Référence | 2619910000 | WS, Terminal marker, 8 x 16 mm, Weidmueller, blanc | |
| GTIN (EAN) | 4050118626179 | | |
| Qté. | 200 ST | | |

Equerre de blocage



Pour maintenir correctement les blocs de jonction et éviter qu'ils glissent, Weidmüller propose des équerres de blocage. Il existe des versions vissées et non vissées. Il est possible de placer des repères sur les équerres de blocage ainsi que des repères de groupe et il est possible de mettre des fiches de contrôle.

Informations générales de commande

| | | | |
|------------|----------------------------|-----------------------------|--|
| Type | AEB 35 SCL/1 V0 | Version | |
| Référence | 2661280000 | Série A, Equerre de blocage | |
| GTIN (EAN) | 4050118702163 | | |
| Qté. | 20 ST | | |
| Type | AEB 35 SCL/1 V0 BK | Version | |
| Référence | 2661300000 | Série A, Equerre de blocage | |
| GTIN (EAN) | 4050118702187 | | |
| Qté. | 20 ST | | |

AWPD 35 4X6/6X2.5

Weidmüller Interface GmbH & Co. KG
 Klingenbergstraße 26
 D-32758 Detmold
 Germany

www.weidmueller.com

Accessoires

| | | | |
|------------|----------------------------|-----------------------------|--|
| Type | AEB 35 SCL/1 V0 GY | Version | |
| Référence | 2661290000 | Série A, Equerre de blocage | |
| GTIN (EAN) | 4050118702170 | | |
| Qté. | 20 ST | | |

Connexions transversales



La distribution ou la multiplication d'un potentiel aux blocs de jonction adjacents est réalisée par une connexion transversale. Un effort supplémentaire de câblage peut être facilement évité. Même si les pôles sont cassés, la fiabilité des contacts dans les blocs de jonction est toujours assurée. Notre portefeuille offre des systèmes de connexion transversale enfichables et vissables pour les blocs de jonction modulaires.

Informations générales de commande

| | | | |
|------------|----------------------------|--|--|
| Type | ZQV 1.5N/10 | Version | |
| Référence | 1985580000 | Connecteur transversal (bloc de jonction), enfiché, Orange, 17.5 A, | |
| GTIN (EAN) | 4050118370416 | Nombre de pôles: 10, Pas en mm (P): 3.50, Isolé: Oui, Largeur: 33.5 | |
| Qté. | 20 ST | mm | |
| Type | ZQV 1.5N/10 BL | Version | |
| Référence | 1985680000 | Connecteur transversal (bloc de jonction), enfiché, bleu, 17.5 A, | |
| GTIN (EAN) | 4050118370539 | Nombre de pôles: 10, Pas en mm (P): 3.50, Isolé: Oui, Largeur: 33.5 | |
| Qté. | 20 ST | mm | |
| Type | ZQV 1.5N/10 RD | Version | |
| Référence | 1985800000 | Connecteur transversal (bloc de jonction), enfiché, Rouge, 17.5 A, | |
| GTIN (EAN) | 4050118370393 | Nombre de pôles: 10, Pas en mm (P): 3.50, Isolé: Oui, Largeur: 33.5 | |
| Qté. | 20 ST | mm | |
| Type | ZQV 1.5N/2 | Version | |
| Référence | 1985410000 | Connecteur transversal (bloc de jonction), enfiché, Orange, 17.5 A, | |
| GTIN (EAN) | 4050118369861 | Nombre de pôles: 2, Pas en mm (P): 3.50, Isolé: Oui, Largeur: 5.5 mm | |
| Qté. | 60 ST | | |
| Type | ZQV 1.5N/2 BL | Version | |
| Référence | 1985530000 | Connecteur transversal (bloc de jonction), enfiché, bleu, 17.5 A, | |
| GTIN (EAN) | 4050118370423 | Nombre de pôles: 2, Pas en mm (P): 3.50, Isolé: Oui, Largeur: 5.5 mm | |
| Qté. | 60 ST | | |
| Type | ZQV 1.5N/2 RD | Version | |
| Référence | 1985650000 | Connecteur transversal (bloc de jonction), enfiché, Rouge, 17.5 A, | |
| GTIN (EAN) | 4050118370324 | Nombre de pôles: 2, Pas en mm (P): 3.50, Isolé: Oui, Largeur: 5.5 mm | |
| Qté. | 60 ST | | |
| Type | ZQV 1.5N/20 BL | Version | |
| Référence | 1985700000 | Connecteur transversal (bloc de jonction), enfiché, bleu, 17.5 A, | |
| GTIN (EAN) | 4050118370331 | Nombre de pôles: 20, Pas en mm (P): 3.50, Isolé: Oui, Largeur: 70 mm | |
| Qté. | 20 ST | | |
| Type | ZQV 1.5N/20 | Version | |
| Référence | 1985600000 | Connecteur transversal (bloc de jonction), enfiché, Orange, 17.5 A, | |
| GTIN (EAN) | 4050118370225 | Nombre de pôles: 20, Pas en mm (P): 3.50, Isolé: Oui, Largeur: 70 mm | |
| Qté. | 20 ST | | |

AWPD 35 4X6/6X2.5

Weidmüller Interface GmbH & Co. KG
 Klingenbergstraße 26
 D-32758 Detmold
 Germany

www.weidmueller.com

Accessoires

| | | |
|------------|----------------------------|---|
| Type | ZQV 1.5N/20 RD | Version |
| Référence | 1985810000 | Connecteur transversal (bloc de jonction), enfiché, Rouge, 17.5 A, |
| GTIN (EAN) | 4050118370355 | Nombre de pôles: 20, Pas en mm (P): 3.50, Isolé: Oui, Largeur: 70 mm |
| Qté. | 20 ST | |
| Type | ZQV 1.5N/3 | Version |
| Référence | 1985480000 | Connecteur transversal (bloc de jonction), enfiché, Orange, 17.5 A, |
| GTIN (EAN) | 4050118370096 | Nombre de pôles: 3, Pas en mm (P): 3.50, Isolé: Oui, Largeur: 9 mm |
| Qté. | 60 ST | |
| Type | ZQV 1.5N/3 BL | Version |
| Référence | 1985550000 | Connecteur transversal (bloc de jonction), enfiché, bleu, 17.5 A, |
| GTIN (EAN) | 4050118370485 | Nombre de pôles: 3, Pas en mm (P): 3.50, Isolé: Oui, Largeur: 9 mm |
| Qté. | 60 ST | |
| Type | ZQV 1.5N/4 | Version |
| Référence | 1985490000 | Connecteur transversal (bloc de jonction), enfiché, Orange, 17.5 A, |
| GTIN (EAN) | 4050118370201 | Nombre de pôles: 4, Pas en mm (P): 3.50, Isolé: Oui, Largeur: 12.5 mm |
| Qté. | 60 ST | |
| Type | ZQV 1.5N/4 BL | Version |
| Référence | 1985570000 | Connecteur transversal (bloc de jonction), enfiché, bleu, 17.5 A, |
| GTIN (EAN) | 4050118370317 | Nombre de pôles: 4, Pas en mm (P): 3.50, Isolé: Oui, Largeur: 12.5 mm |
| Qté. | 60 ST | |
| Type | ZQV 1.5N/4 RD | Version |
| Référence | 1985690000 | Connecteur transversal (bloc de jonction), enfiché, Rouge, 17.5 A, |
| GTIN (EAN) | 4050118370515 | Nombre de pôles: 4, Pas en mm (P): 3.50, Isolé: Oui, Largeur: 12.5 mm |
| Qté. | 60 ST | |
| Type | ZQV 1.5N/5 | Version |
| Référence | 1985500000 | Connecteur transversal (bloc de jonction), enfiché, Orange, 17.5 A, |
| GTIN (EAN) | 4050118369991 | Nombre de pôles: 5, Pas en mm (P): 3.50, Isolé: Oui, Largeur: 16 mm |
| Qté. | 20 ST | |
| Type | ZQV 1.5N/5 BL | Version |
| Référence | 1985590000 | Connecteur transversal (bloc de jonction), enfiché, bleu, 17.5 A, |
| GTIN (EAN) | 4050118370430 | Nombre de pôles: 5, Pas en mm (P): 3.50, Isolé: Oui, Largeur: 16 mm |
| Qté. | 20 ST | |
| Type | ZQV 1.5N/5 RD | Version |
| Référence | 1985710000 | Connecteur transversal (bloc de jonction), enfiché, Rouge, 17.5 A, |
| GTIN (EAN) | 4050118370256 | Nombre de pôles: 5, Pas en mm (P): 3.50, Isolé: Oui, Largeur: 16 mm |
| Qté. | 20 ST | |
| Type | ZQV 1.5N/50 | Version |
| Référence | 1985620000 | Connecteur transversal (bloc de jonction), enfiché, Orange, 17.5 A, |
| GTIN (EAN) | 4050118370300 | Nombre de pôles: 50, Pas en mm (P): 3.50, Isolé: Oui, Largeur: 175 mm |
| Qté. | 5 ST | |
| Type | ZQV 1.5N/50 BL | Version |
| Référence | 1985720000 | Connecteur transversal (bloc de jonction), enfiché, bleu, 17.5 A, |
| GTIN (EAN) | 4050118370546 | Nombre de pôles: 50, Pas en mm (P): 3.50, Isolé: Oui, Largeur: 175 mm |
| Qté. | 5 ST | |
| Type | ZQV 1.5N/50 RD | Version |
| Référence | 1985820000 | Connecteur transversal (bloc de jonction), enfiché, Rouge, 17.5 A, |
| GTIN (EAN) | 4050118370270 | Nombre de pôles: 50, Pas en mm (P): 3.50, Isolé: Oui, Largeur: 175 mm |
| Qté. | 5 ST | |
| Type | ZQV 1.5N/6 | Version |
| Référence | 1985510000 | Connecteur transversal (bloc de jonction), enfiché, Orange, 17.5 A, |
| GTIN (EAN) | 4050118370188 | Nombre de pôles: 6, Pas en mm (P): 3.50, Isolé: Oui, Largeur: 19.5 mm |
| Qté. | 20 ST | |

AWPD 35 4X6/6X2.5

Weidmüller Interface GmbH & Co. KG
 Klingenbergstraße 26
 D-32758 Detmold
 Germany

www.weidmueller.com

Accessoires

| | | |
|------------|----------------------------|---|
| Type | ZQV 1.5N/6 BL | Version |
| Référence | 1985610000 | Connecteur transversal (bloc de jonction), enfiché, bleu, 17.5 A, |
| GTIN (EAN) | 4050118370492 | Nombre de pôles: 6, Pas en mm (P): 3.50, Isolé: Oui, Largeur: 19.5 |
| Qté. | 20 ST | mm |
| Type | ZQV 1.5N/6 RD | Version |
| Référence | 1985730000 | Connecteur transversal (bloc de jonction), enfiché, Rouge, 17.5 A, |
| GTIN (EAN) | 4050118370454 | Nombre de pôles: 6, Pas en mm (P): 3.50, Isolé: Oui, Largeur: 19.5 |
| Qté. | 20 ST | mm |
| Type | ZQV 1.5N/7 | Version |
| Référence | 1985520000 | Connecteur transversal (bloc de jonction), enfiché, Orange, 17.5 A, |
| GTIN (EAN) | 4050118370195 | Nombre de pôles: 7, Pas en mm (P): 3.50, Isolé: Oui, Largeur: 23 mm |
| Qté. | 20 ST | |
| Type | ZQV 1.5N/7 BL | Version |
| Référence | 1985630000 | Connecteur transversal (bloc de jonction), enfiché, bleu, 17.5 A, |
| GTIN (EAN) | 4050118370522 | Nombre de pôles: 7, Pas en mm (P): 3.50, Isolé: Oui, Largeur: 23 mm |
| Qté. | 20 ST | |
| Type | ZQV 1.5N/7 RD | Version |
| Référence | 1985750000 | Connecteur transversal (bloc de jonction), enfiché, Rouge, 17.5 A, |
| GTIN (EAN) | 4050118370249 | Nombre de pôles: 7, Pas en mm (P): 3.50, Isolé: Oui, Largeur: 23 mm |
| Qté. | 20 ST | |
| Type | ZQV 1.5N/8 | Version |
| Référence | 1985540000 | Connecteur transversal (bloc de jonction), enfiché, Orange, 17.5 A, |
| GTIN (EAN) | 4050118370218 | Nombre de pôles: 8, Pas en mm (P): 3.50, Isolé: Oui, Largeur: 26.5 |
| Qté. | 20 ST | mm |
| Type | ZQV 1.5N/8 BL | Version |
| Référence | 1985640000 | Connecteur transversal (bloc de jonction), enfiché, bleu, 17.5 A, |
| GTIN (EAN) | 4050118370461 | Nombre de pôles: 8, Pas en mm (P): 3.50, Isolé: Oui, Largeur: 26.5 |
| Qté. | 20 ST | mm |
| Type | ZQV 1.5N/8 RD | Version |
| Référence | 1985770000 | Connecteur transversal (bloc de jonction), enfiché, Rouge, 17.5 A, |
| GTIN (EAN) | 4050118370508 | Nombre de pôles: 8, Pas en mm (P): 3.50, Isolé: Oui, Largeur: 26.5 |
| Qté. | 20 ST | mm |
| Type | ZQV 1.5N/9 | Version |
| Référence | 1985560000 | Connecteur transversal (bloc de jonction), enfiché, Orange, 17.5 A, |
| GTIN (EAN) | 4050118370409 | Nombre de pôles: 9, Pas en mm (P): 3.50, Isolé: Oui, Largeur: 30 mm |
| Qté. | 20 ST | |
| Type | ZQV 1.5N/9 BL | Version |
| Référence | 1985660000 | Connecteur transversal (bloc de jonction), enfiché, bleu, 17.5 A, |
| GTIN (EAN) | 4050118370478 | Nombre de pôles: 9, Pas en mm (P): 3.50, Isolé: Oui, Largeur: 30 mm |
| Qté. | 20 ST | |
| Type | ZQV 1.5N/9 RD | Version |
| Référence | 1985790000 | Connecteur transversal (bloc de jonction), enfiché, Rouge, 17.5 A, |
| GTIN (EAN) | 4050118370386 | Nombre de pôles: 9, Pas en mm (P): 3.50, Isolé: Oui, Largeur: 30 mm |
| Qté. | 20 ST | |
| Type | ZQV 2.5N/10 | Version |
| Référence | 1527690000 | Connecteur transversal (bloc de jonction), enfiché, Orange, 24 A, |
| GTIN (EAN) | 4050118447989 | Nombre de pôles: 10, Pas en mm (P): 5.10, Isolé: Oui, Largeur: 48.7 |
| Qté. | 20 ST | mm |
| Type | ZQV 2.5N/10 BL | Version |
| Référence | 1527880000 | Connecteur transversal (bloc de jonction), enfiché, bleu, 24 A, |
| GTIN (EAN) | 4050118448573 | Nombre de pôles: 10, Pas en mm (P): 5.10, Isolé: Oui, Largeur: 48.7 |
| Qté. | 20 ST | mm |

AWPD 35 4X6/6X2.5

Weidmüller Interface GmbH & Co. KG
 Klingenbergstraße 26
 D-32758 Detmold
 Germany

www.weidmueller.com

Accessoires

| | | |
|------------|----------------------------|--|
| Type | ZQV 2.5N/10 RD | Version |
| Référence | 2108910000 | Connecteur transversal (bloc de jonction), enfiché, Rouge, 24 A, |
| GTIN (EAN) | 4050118486018 | Nombre de pôles: 10, Pas en mm (P): 5.10, Isolé: Oui, Largeur: 48.7 |
| Qté. | 20 ST | mm |
| Type | ZQV 2.5N/2 | Version |
| Référence | 1527540000 | Connecteur transversal (bloc de jonction), enfiché, Orange, 24 A, |
| GTIN (EAN) | 4050118448467 | Nombre de pôles: 2, Pas en mm (P): 5.10, Isolé: Oui, Largeur: 7.9 mm |
| Qté. | 60 ST | |
| Type | ZQV 2.5N/2 BL | Version |
| Référence | 1527740000 | Connecteur transversal (bloc de jonction), enfiché, bleu, 24 A, |
| GTIN (EAN) | 4050118448658 | Nombre de pôles: 2, Pas en mm (P): 5.10, Isolé: Oui, Largeur: 7.9 mm |
| Qté. | 60 ST | |
| Type | ZQV 2.5N/2 RD | Version |
| Référence | 2108470000 | Connecteur transversal (bloc de jonction), enfiché, Rouge, 24 A, |
| GTIN (EAN) | 4050118448542 | Nombre de pôles: 2, Pas en mm (P): 5.10, Isolé: Oui, Largeur: 7.9 mm |
| Qté. | 60 ST | |
| Type | ZQV 2.5N/20 | Version |
| Référence | 1527720000 | Connecteur transversal (bloc de jonction), enfiché, Orange, 24 A, |
| GTIN (EAN) | 4050118447972 | Nombre de pôles: 20, Pas en mm (P): 5.10, Isolé: Oui, Largeur: 102 |
| Qté. | 20 ST | mm |
| Type | ZQV 2.5N/20 BL | Version |
| Référence | 1527890000 | Connecteur transversal (bloc de jonction), enfiché, bleu, 24 A, |
| GTIN (EAN) | 4050118448566 | Nombre de pôles: 20, Pas en mm (P): 5.10, Isolé: Oui, Largeur: 102 |
| Qté. | 20 ST | mm |
| Type | ZQV 2.5N/20 RD | Version |
| Référence | 2108920000 | Connecteur transversal (bloc de jonction), enfiché, Rouge, 24 A, |
| GTIN (EAN) | 4050118485899 | Nombre de pôles: 20, Pas en mm (P): 5.10, Isolé: Oui, Largeur: 102 |
| Qté. | 20 ST | mm |
| Type | ZQV 2.5N/3 | Version |
| Référence | 1527570000 | Connecteur transversal (bloc de jonction), enfiché, Orange, 24 A, |
| GTIN (EAN) | 4050118448450 | Nombre de pôles: 3, Pas en mm (P): 5.10, Isolé: Oui, Largeur: 13 mm |
| Qté. | 60 ST | |
| Type | ZQV 2.5N/3 BL | Version |
| Référence | 1527770000 | Connecteur transversal (bloc de jonction), enfiché, bleu, 24 A, |
| GTIN (EAN) | 4050118448641 | Nombre de pôles: 3, Pas en mm (P): 5.10, Isolé: Oui, Largeur: 13 mm |
| Qté. | 60 ST | |
| Type | ZQV 2.5N/3 RD | Version |
| Référence | 2108690000 | Connecteur transversal (bloc de jonction), enfiché, Rouge, 24 A, |
| GTIN (EAN) | 4050118448535 | Nombre de pôles: 3, Pas en mm (P): 5.10, Isolé: Oui, Largeur: 13 mm |
| Qté. | 60 ST | |
| Type | ZQV 2.5N/4 | Version |
| Référence | 1527590000 | Connecteur transversal (bloc de jonction), enfiché, Orange, 24 A, |
| GTIN (EAN) | 4050118448443 | Nombre de pôles: 4, Pas en mm (P): 5.10, Isolé: Oui, Largeur: 18.1 |
| Qté. | 60 ST | mm |
| Type | ZQV 2.5N/4 BL | Version |
| Référence | 1527780000 | Connecteur transversal (bloc de jonction), enfiché, bleu, 24 A, |
| GTIN (EAN) | 4050118448634 | Nombre de pôles: 4, Pas en mm (P): 5.10, Isolé: Oui, Largeur: 18.1 |
| Qté. | 60 ST | mm |
| Type | ZQV 2.5N/4 RD | Version |
| Référence | 2108700000 | Connecteur transversal (bloc de jonction), enfiché, Rouge, 24 A, |
| GTIN (EAN) | 4050118448528 | Nombre de pôles: 4, Pas en mm (P): 5.10, Isolé: Oui, Largeur: 18.1 |
| Qté. | 60 ST | mm |

AWPD 35 4X6/6X2.5

Weidmüller Interface GmbH & Co. KG
 Klingenbergstraße 26
 D-32758 Detmold
 Germany

www.weidmueller.com

Accessoires

| | | |
|------------|----------------------------|--|
| Type | ZQV 2.5N/5 | Version |
| Référence | 1527620000 | Connecteur transversal (bloc de jonction), enfiché, Orange, 24 A, |
| GTIN (EAN) | 4050118448436 | Nombre de pôles: 5, Pas en mm (P): 5.10, Isolé: Oui, Largeur: 23.2 |
| Qté. | 20 ST | mm |
| Type | ZQV 2.5N/5 BL | Version |
| Référence | 1527790000 | Connecteur transversal (bloc de jonction), enfiché, bleu, 24 A, |
| GTIN (EAN) | 4050118448627 | Nombre de pôles: 5, Pas en mm (P): 5.10, Isolé: Oui, Largeur: 23.2 |
| Qté. | 20 ST | mm |
| Type | ZQV 2.5N/5 RD | Version |
| Référence | 2108710000 | Connecteur transversal (bloc de jonction), enfiché, Rouge, 24 A, |
| GTIN (EAN) | 4050118448511 | Nombre de pôles: 5, Pas en mm (P): 5.10, Isolé: Oui, Largeur: 23.2 |
| Qté. | 20 ST | mm |
| Type | ZQV 2.5N/50 | Version |
| Référence | 1527730000 | Connecteur transversal (bloc de jonction), enfiché, Orange, 24 A, |
| GTIN (EAN) | 4050118411362 | Nombre de pôles: 50, Pas en mm (P): 5.10, Isolé: Oui, Largeur: 255 |
| Qté. | 5 ST | mm |
| Type | ZQV 2.5N/50 BL | Version |
| Référence | 1527920000 | Connecteur transversal (bloc de jonction), enfiché, bleu, 24 A, |
| GTIN (EAN) | 4050118448559 | Nombre de pôles: 50, Pas en mm (P): 5.10, Isolé: Oui, Largeur: 255 |
| Qté. | 5 ST | mm |
| Type | ZQV 2.5N/50 RD | Version |
| Référence | 2109000000 | Connecteur transversal (bloc de jonction), enfiché, Rouge, 24 A, |
| GTIN (EAN) | 4050118486001 | Nombre de pôles: 50, Pas en mm (P): 5.10, Isolé: Oui, Largeur: 255 |
| Qté. | 5 ST | mm |
| Type | ZQV 2.5N/6 | Version |
| Référence | 1527630000 | Connecteur transversal (bloc de jonction), enfiché, Orange, 24 A, |
| GTIN (EAN) | 4050118448429 | Nombre de pôles: 6, Pas en mm (P): 5.10, Isolé: Oui, Largeur: 28.3 |
| Qté. | 20 ST | mm |
| Type | ZQV 2.5N/6 BL | Version |
| Référence | 1527820000 | Connecteur transversal (bloc de jonction), enfiché, bleu, 24 A, |
| GTIN (EAN) | 4050118448610 | Nombre de pôles: 6, Pas en mm (P): 5.10, Isolé: Oui, Largeur: 28.3 |
| Qté. | 20 ST | mm |
| Type | ZQV 2.5N/6 RD | Version |
| Référence | 2108720000 | Connecteur transversal (bloc de jonction), enfiché, Rouge, 24 A, |
| GTIN (EAN) | 4050118448504 | Nombre de pôles: 6, Pas en mm (P): 5.10, Isolé: Oui, Largeur: 28.3 |
| Qté. | 20 ST | mm |
| Type | ZQV 2.5N/7 | Version |
| Référence | 1527640000 | Connecteur transversal (bloc de jonction), enfiché, Orange, 24 A, |
| GTIN (EAN) | 4050118448412 | Nombre de pôles: 7, Pas en mm (P): 5.10, Isolé: Oui, Largeur: 33.4 |
| Qté. | 20 ST | mm |
| Type | ZQV 2.5N/7 BL | Version |
| Référence | 1527830000 | Connecteur transversal (bloc de jonction), enfiché, bleu, 24 A, |
| GTIN (EAN) | 4050118448603 | Nombre de pôles: 7, Pas en mm (P): 5.10, Isolé: Oui, Largeur: 33.4 |
| Qté. | 20 ST | mm |
| Type | ZQV 2.5N/7 RD | Version |
| Référence | 2108810000 | Connecteur transversal (bloc de jonction), enfiché, Rouge, 24 A, |
| GTIN (EAN) | 4050118448498 | Nombre de pôles: 7, Pas en mm (P): 5.10, Isolé: Oui, Largeur: 33.4 |
| Qté. | 20 ST | mm |
| Type | ZQV 2.5N/8 | Version |
| Référence | 1527670000 | Connecteur transversal (bloc de jonction), enfiché, Orange, 24 A, |
| GTIN (EAN) | 4050118448405 | Nombre de pôles: 8, Pas en mm (P): 5.10, Isolé: Oui, Largeur: 38.5 |
| Qté. | 20 ST | mm |

AWPD 35 4X6/6X2.5

Weidmüller Interface GmbH & Co. KG
 Klingenbergstraße 26
 D-32758 Detmold
 Germany

www.weidmueller.com

Accessoires

| | | |
|------------|----------------------------|--|
| Type | ZQV 2.5N/8 BL | Version |
| Référence | 1527840000 | Connecteur transversal (bloc de jonction), enfiché, bleu, 24 A, |
| GTIN (EAN) | 4050118448597 | Nombre de pôles: 8, Pas en mm (P): 5.10, Isolé: Oui, Largeur: 38.5 |
| Qté. | 20 ST | mm |
| Type | ZQV 2.5N/8 RD | Version |
| Référence | 2108870000 | Connecteur transversal (bloc de jonction), enfiché, Rouge, 24 A, |
| GTIN (EAN) | 4050118448481 | Nombre de pôles: 8, Pas en mm (P): 5.10, Isolé: Oui, Largeur: 38.5 |
| Qté. | 20 ST | mm |
| Type | ZQV 2.5N/9 | Version |
| Référence | 1527680000 | Connecteur transversal (bloc de jonction), enfiché, Orange, 24 A, |
| GTIN (EAN) | 4050118447996 | Nombre de pôles: 9, Pas en mm (P): 5.10, Isolé: Oui, Largeur: 43.6 |
| Qté. | 20 ST | mm |
| Type | ZQV 2.5N/9 BL | Version |
| Référence | 1527870000 | Connecteur transversal (bloc de jonction), enfiché, bleu, 24 A, |
| GTIN (EAN) | 4050118448580 | Nombre de pôles: 9, Pas en mm (P): 5.10, Isolé: Oui, Largeur: 43.6 |
| Qté. | 20 ST | mm |
| Type | ZQV 2.5N/9 RD | Version |
| Référence | 2108900000 | Connecteur transversal (bloc de jonction), enfiché, Rouge, 24 A, |
| GTIN (EAN) | 4050118448474 | Nombre de pôles: 9, Pas en mm (P): 5.10, Isolé: Oui, Largeur: 43.6 |
| Qté. | 20 ST | mm |
| Type | ZQV 4N/10 | Version |
| Référence | 1528090000 | Connecteur transversal (bloc de jonction), enfiché, Orange, 32 A, |
| GTIN (EAN) | 4050118332896 | Nombre de pôles: 10, Pas en mm (P): 6.10, Isolé: Oui, Largeur: 58.7 |
| Qté. | 20 ST | mm |
| Type | ZQV 4N/10 BL | Version |
| Référence | 1528230000 | Connecteur transversal (bloc de jonction), enfiché, bleu, 32 A, |
| GTIN (EAN) | 4050118333138 | Nombre de pôles: 10, Pas en mm (P): 6.10, Isolé: Oui, Largeur: 58.7 |
| Qté. | 20 ST | mm |
| Type | ZQV 4N/10 RD | Version |
| Référence | 2460740000 | Connecteur transversal (bloc de jonction), enfiché, Rouge, 32 A, |
| GTIN (EAN) | 4050118476163 | Nombre de pôles: 10, Pas en mm (P): 6.10, Isolé: Oui, Largeur: 58.7 |
| Qté. | 20 ST | mm |
| Type | ZQV 4N/2 | Version |
| Référence | 1527930000 | Connecteur transversal (bloc de jonction), enfiché, Orange, 32 A, |
| GTIN (EAN) | 4050118332766 | Nombre de pôles: 2, Pas en mm (P): 6.10, Isolé: Oui, Largeur: 9.9 mm |
| Qté. | 60 ST | |
| Type | ZQV 4N/2 BL | Version |
| Référence | 1528040000 | Connecteur transversal (bloc de jonction), enfiché, bleu, 32 A, |
| GTIN (EAN) | 4050118332773 | Nombre de pôles: 2, Pas en mm (P): 6.10, Isolé: Oui, Largeur: 9.9 mm |
| Qté. | 60 ST | |
| Type | ZQV 4N/2 RD | Version |
| Référence | 2460450000 | Connecteur transversal (bloc de jonction), enfiché, Rouge, 32 A, |
| GTIN (EAN) | 4050118476149 | Nombre de pôles: 2, Pas en mm (P): 6.10, Isolé: Oui, Largeur: 9.9 mm |
| Qté. | 60 ST | |
| Type | ZQV 4N/3 | Version |
| Référence | 1527940000 | Connecteur transversal (bloc de jonction), enfiché, Orange, 32 A, |
| GTIN (EAN) | 4050118332865 | Nombre de pôles: 3, Pas en mm (P): 6.10, Isolé: Oui, Largeur: 16 mm |
| Qté. | 60 ST | |
| Type | ZQV 4N/3 BL | Version |
| Référence | 1528080000 | Connecteur transversal (bloc de jonction), enfiché, bleu, 32 A, |
| GTIN (EAN) | 4050118333008 | Nombre de pôles: 3, Pas en mm (P): 6.10, Isolé: Oui, Largeur: 16 mm |
| Qté. | 60 ST | |

AWPD 35 4X6/6X2.5

Weidmüller Interface GmbH & Co. KG
 Klingenbergstraße 26
 D-32758 Detmold
 Germany

Accessoires

www.weidmueller.com

| | | |
|------------|----------------------------|---|
| Type | ZQV 4N/3 RD | Version |
| Référence | 2460810000 | Connecteur transversal (bloc de jonction), enfiché, Rouge, 32 A, |
| GTIN (EAN) | 4050118476231 | Nombre de pôles: 3, Pas en mm (P): 6.10, Isolé: Oui, Largeur: 16 mm |
| Qté. | 60 ST | |
| Type | ZQV 4N/30 BL | Version |
| Référence | 2561610000 | Connecteur transversal (bloc de jonction), enfiché, bleu, 32 A, |
| GTIN (EAN) | 4050118569971 | Nombre de pôles: 30, Pas en mm (P): 6.10, Isolé: Oui, Largeur: 181.7 mm |
| Qté. | 5 ST | |
| Type | ZQV 4N/30 | Version |
| Référence | 2561580000 | Connecteur transversal (bloc de jonction), enfiché, Orange, 32 A, |
| GTIN (EAN) | 4050118570113 | Nombre de pôles: 30, Pas en mm (P): 6.10, Isolé: Oui, Largeur: 181.7 mm |
| Qté. | 5 ST | |
| Type | ZQV 4N/30 RD | Version |
| Référence | 2561600000 | Connecteur transversal (bloc de jonction), enfiché, Rouge, 32 A, |
| GTIN (EAN) | 4050118569964 | Nombre de pôles: 30, Pas en mm (P): 6.10, Isolé: Oui, Largeur: 181.7 mm |
| Qté. | 5 ST | |
| Type | ZQV 4N/32 | Version |
| Référence | 2561670000 | Connecteur transversal (bloc de jonction), enfiché, Orange, 32 A, |
| GTIN (EAN) | 4050118570175 | Nombre de pôles: 32, Pas en mm (P): 6.10, Isolé: Oui, Largeur: 193.9 mm |
| Qté. | 5 ST | |
| Type | ZQV 4N/4 | Version |
| Référence | 1527970000 | Connecteur transversal (bloc de jonction), enfiché, Orange, 32 A, |
| GTIN (EAN) | 4050118332889 | Nombre de pôles: 4, Pas en mm (P): 6.10, Isolé: Oui, Largeur: 22.1 mm |
| Qté. | 60 ST | |
| Type | ZQV 4N/4 BL | Version |
| Référence | 1528120000 | Connecteur transversal (bloc de jonction), enfiché, bleu, 32 A, |
| GTIN (EAN) | 4050118332872 | Nombre de pôles: 4, Pas en mm (P): 6.10, Isolé: Oui, Largeur: 22.1 mm |
| Qté. | 60 ST | |
| Type | ZQV 4N/4 RD | Version |
| Référence | 2460800000 | Connecteur transversal (bloc de jonction), enfiché, Rouge, 32 A, |
| GTIN (EAN) | 4050118476224 | Nombre de pôles: 4, Pas en mm (P): 6.10, Isolé: Oui, Largeur: 22.1 mm |
| Qté. | 60 ST | |
| Type | ZQV 4N/5 | Version |
| Référence | 1527980000 | Connecteur transversal (bloc de jonction), enfiché, Orange, 32 A, |
| GTIN (EAN) | 4050118332759 | Nombre de pôles: 5, Pas en mm (P): 6.10, Isolé: Oui, Largeur: 28.2 mm |
| Qté. | 60 ST | |
| Type | ZQV 4N/5 BL | Version |
| Référence | 1528140000 | Connecteur transversal (bloc de jonction), enfiché, bleu, 32 A, |
| GTIN (EAN) | 4050118333015 | Nombre de pôles: 5, Pas en mm (P): 6.10, Isolé: Oui, Largeur: 28.2 mm |
| Qté. | 60 ST | |
| Type | ZQV 4N/5 RD | Version |
| Référence | 2460790000 | Connecteur transversal (bloc de jonction), enfiché, Rouge, 32 A, |
| GTIN (EAN) | 4050118476217 | Nombre de pôles: 5, Pas en mm (P): 6.10, Isolé: Oui, Largeur: 28.2 mm |
| Qté. | 60 ST | |
| Type | ZQV 4N/50 | Version |
| Référence | 1528130000 | Connecteur transversal (bloc de jonction), enfiché, Orange, 32 A, |
| GTIN (EAN) | 4050118332902 | Nombre de pôles: 50, Pas en mm (P): 6.10, Isolé: Oui, Largeur: 303.7 mm |
| Qté. | 5 ST | |
| Type | ZQV 4N/50 BL | Version |
| Référence | 1528240000 | Connecteur transversal (bloc de jonction), enfiché, bleu, 32 A, |
| GTIN (EAN) | 4050118333121 | Nombre de pôles: 50, Pas en mm (P): 6.10, Isolé: Oui, Largeur: 303.7 mm |
| Qté. | 5 ST | |

AWPD 35 4X6/6X2.5

Weidmüller Interface GmbH & Co. KG
 Klingenbergstraße 26
 D-32758 Detmold
 Germany

www.weidmueller.com

Accessoires

| | | |
|------------|----------------------------|--|
| Type | ZQV 4N/50 RD | Version |
| Référence | 2460730000 | Connecteur transversal (bloc de jonction), enfiché, Rouge, 32 A, |
| GTIN (EAN) | 4050118476156 | Nombre de pôles: 50, Pas en mm (P): 6.10, Isolé: Oui, Largeur: 303.7 |
| Qté. | 5 ST | mm |
| Type | ZQV 4N/6 | Version |
| Référence | 1527990000 | Connecteur transversal (bloc de jonction), enfiché, Orange, 32 A, |
| GTIN (EAN) | 4050118332919 | Nombre de pôles: 6, Pas en mm (P): 6.10, Isolé: Oui, Largeur: 34.3 |
| Qté. | 20 ST | mm |
| Type | ZQV 4N/6 BL | Version |
| Référence | 1528170000 | Connecteur transversal (bloc de jonction), enfiché, bleu, 32 A, |
| GTIN (EAN) | 4050118332926 | Nombre de pôles: 6, Pas en mm (P): 6.10, Isolé: Oui, Largeur: 34.3 |
| Qté. | 20 ST | mm |
| Type | ZQV 4N/6 RD | Version |
| Référence | 2460780000 | Connecteur transversal (bloc de jonction), enfiché, Rouge, 32 A, |
| GTIN (EAN) | 4050118476200 | Nombre de pôles: 6, Pas en mm (P): 6.10, Isolé: Oui, Largeur: 34.3 |
| Qté. | 20 ST | mm |
| Type | ZQV 4N/7 | Version |
| Référence | 1528020000 | Connecteur transversal (bloc de jonction), enfiché, Orange, 32 A, |
| GTIN (EAN) | 4050118332780 | Nombre de pôles: 7, Pas en mm (P): 6.10, Isolé: Oui, Largeur: 40.4 |
| Qté. | 20 ST | mm |
| Type | ZQV 4N/7 BL | Version |
| Référence | 1528180000 | Connecteur transversal (bloc de jonction), enfiché, bleu, 32 A, |
| GTIN (EAN) | 4050118333114 | Nombre de pôles: 7, Pas en mm (P): 6.10, Isolé: Oui, Largeur: 40.4 |
| Qté. | 20 ST | mm |
| Type | ZQV 4N/7 RD | Version |
| Référence | 2460770000 | Connecteur transversal (bloc de jonction), enfiché, Rouge, 32 A, |
| GTIN (EAN) | 4050118476194 | Nombre de pôles: 7, Pas en mm (P): 6.10, Isolé: Oui, Largeur: 40.4 |
| Qté. | 20 ST | mm |
| Type | ZQV 4N/8 | Version |
| Référence | 1528030000 | Connecteur transversal (bloc de jonction), enfiché, Orange, 32 A, |
| GTIN (EAN) | 4050118332841 | Nombre de pôles: 8, Pas en mm (P): 6.10, Isolé: Oui, Largeur: 46.5 |
| Qté. | 20 ST | mm |
| Type | ZQV 4N/8 BL | Version |
| Référence | 1528190000 | Connecteur transversal (bloc de jonction), enfiché, bleu, 32 A, |
| GTIN (EAN) | 4050118332858 | Nombre de pôles: 8, Pas en mm (P): 6.10, Isolé: Oui, Largeur: 46.5 |
| Qté. | 20 ST | mm |
| Type | ZQV 4N/8 RD | Version |
| Référence | 2460760000 | Connecteur transversal (bloc de jonction), enfiché, Rouge, 32 A, |
| GTIN (EAN) | 4050118476187 | Nombre de pôles: 8, Pas en mm (P): 6.10, Isolé: Oui, Largeur: 46.5 |
| Qté. | 20 ST | mm |
| Type | ZQV 4N/9 | Version |
| Référence | 1528070000 | Connecteur transversal (bloc de jonction), enfiché, Orange, 32 A, |
| GTIN (EAN) | 4050118332797 | Nombre de pôles: 9, Pas en mm (P): 6.10, Isolé: Oui, Largeur: 52.6 |
| Qté. | 20 ST | mm |
| Type | ZQV 4N/9 BL | Version |
| Référence | 1528220000 | Connecteur transversal (bloc de jonction), enfiché, bleu, 32 A, |
| GTIN (EAN) | 4050118333107 | Nombre de pôles: 9, Pas en mm (P): 6.10, Isolé: Oui, Largeur: 52.6 |
| Qté. | 20 ST | mm |
| Type | ZQV 4N/9 RD | Version |
| Référence | 2460750000 | Connecteur transversal (bloc de jonction), enfiché, Rouge, 32 A, |
| GTIN (EAN) | 4050118476170 | Nombre de pôles: 9, Pas en mm (P): 6.10, Isolé: Oui, Largeur: 52.6 |
| Qté. | 20 ST | mm |

AWPD 35 4X6/6X2.5

Weidmüller Interface GmbH & Co. KG
 Klingenbergstraße 26
 D-32758 Detmold
 Germany

www.weidmueller.com

Accessoires

| | | |
|------------|----------------------------|--|
| Type | ZQV 6N/10 | Version |
| Référence | 2733970000 | Connecteur transversal (bloc de jonction), enfiché, Orange, 41 A, |
| GTIN (EAN) | 4064675066811 | Nombre de pôles: 10, Pas en mm (P): 8.00, Isolé: Oui, Largeur: 3.1 |
| Qté. | 20 ST | mm |
| Type | ZQV 6N/2 | Version |
| Référence | 1985740000 | Connecteur transversal (bloc de jonction), enfiché, Orange, 41 A, |
| GTIN (EAN) | 4050118370362 | Nombre de pôles: 2, Pas en mm (P): 8.00, Isolé: Oui, Largeur: 13.7 |
| Qté. | 60 ST | mm |
| Type | ZQV 6N/2 BL | Version |
| Référence | 1985830000 | Connecteur transversal (bloc de jonction), enfiché, bleu, 41 A, |
| GTIN (EAN) | 4050118370232 | Nombre de pôles: 2, Pas en mm (P): 8.00, Isolé: Oui, Largeur: 13.7 |
| Qté. | 60 ST | mm |
| Type | ZQV 6N/3 | Version |
| Référence | 1985760000 | Connecteur transversal (bloc de jonction), enfiché, Orange, 41 A, |
| GTIN (EAN) | 4050118370263 | Nombre de pôles: 3, Pas en mm (P): 8.00, Isolé: Oui, Largeur: 21.8 |
| Qté. | 60 ST | mm |
| Type | ZQV 6N/3 BL | Version |
| Référence | 1985840000 | Connecteur transversal (bloc de jonction), enfiché, bleu, 41 A, |
| GTIN (EAN) | 4050118370379 | Nombre de pôles: 3, Pas en mm (P): 8.00, Isolé: Oui, Largeur: 21.8 |
| Qté. | 60 ST | mm |
| Type | ZQV 6N/4 | Version |
| Référence | 1985780000 | Connecteur transversal (bloc de jonction), enfiché, Orange, 41 A, |
| GTIN (EAN) | 4050118370287 | Nombre de pôles: 4, Pas en mm (P): 8.00, Isolé: Oui, Largeur: 29.9 |
| Qté. | 60 ST | mm |
| Type | ZQV 6N/4 BL | Version |
| Référence | 1985850000 | Connecteur transversal (bloc de jonction), enfiché, bleu, 41 A, |
| GTIN (EAN) | 4050118370447 | Nombre de pôles: 4, Pas en mm (P): 8.00, Isolé: Oui, Largeur: 29.9 |
| Qté. | 60 ST | mm |
| Type | ZQV 6N/6 | Version |
| Référence | 2733950000 | Connecteur transversal (bloc de jonction), enfiché, Orange, 41 A, |
| GTIN (EAN) | 4064675066699 | Nombre de pôles: 6, Pas en mm (P): 8.00, Isolé: Oui, Largeur: 3.1 mm |
| Qté. | 20 ST | |
| Type | ZQV 6N/7 | Version |
| Référence | 2733960000 | Connecteur transversal (bloc de jonction), enfiché, Orange, 41 A, |
| GTIN (EAN) | 4064675066804 | Nombre de pôles: 7, Pas en mm (P): 8.00, Isolé: Oui, Largeur: 3.1 mm |
| Qté. | 20 ST | |

Adaptateur de test et prises de test



Adaptateurs de test et fiches de contrôle sont utilisés pour le raccordement électrique entre les blocs de jonction et l'équipement de tester. De cette façon, un contact électrique peut être établi à l'état filaire et les mesures peuvent être faites facilement.

AWPD 35 4X6/6X2.5

Weidmüller Interface GmbH & Co. KG
Klingenbergstraße 26
D-32758 Detmold
Germany

www.weidmueller.com

Accessoires

Informations générales de commande

| | | | |
|------------|----------------------------|--|--|
| Type | FZS 2/4 RT/80 SAKT4 | Version | |
| Référence | 1276300000 | Fiche (bloc de jonction), Raccordement enfichable, 2 mm ² , Nombre de raccords: | |
| GTIN (EAN) | 4008190026080 | de raccords: 2, Nombre de pôles: 1, Largeur: 9 mm | |
| Qté. | 20 ST | | |