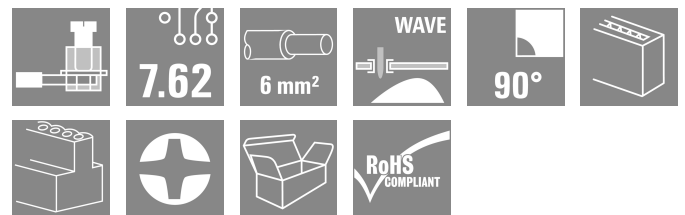
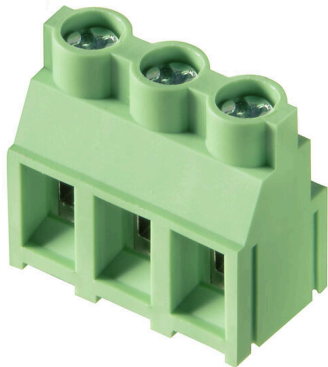


## TPS 7.62/03/90 5.0SN GN BX

**Weidmüller Interface GmbH & Co. KG**  
 Klingenbergstraße 26  
 D-32758 Detmold  
 Germany

www.weidmueller.com



### Informations générales de commande

|                    |   |
|--------------------|---|
| Référence          | 2727230000  |
| Type               | <a href="#">TPS 7.62/03/90 5.0SN GN BX</a>  |
| GTIN (EAN)         | 4050118805819   |
| Qté.               | 120 Pièce   |
| Indices de produit | IEC: 1000 V / 32 A / 0.05 - 6 mm <sup>2</sup><br>UL: 300 V / 20 A / AWG 30 - AWG 10 |
| Emballage          | Boîte   |

## TPS 7.62/03/90 5.0SN GN BX

Weidmüller Interface GmbH & Co. KG  
Klingenbergstraße 26  
D-32758 Detmold  
Germany

www.weidmueller.com

## Caractéristiques techniques

## Agréments

Agréments



|                       |                             |
|-----------------------|-----------------------------|
| ROHS                  | Conforme                    |
| UL File Number Search | <a href="#">Site Web UL</a> |
| Certificat N° (cURus) | E175455                     |

## Dimensions et poids

|            |          |                     |             |
|------------|----------|---------------------|-------------|
| Profondeur | 12.5 mm  | Profondeur (pouces) | 0.4921 inch |
| Hauteur    | 21.5 mm  | Hauteur (pouces)    | 0.8465 inch |
| Largeur    | 22.86 mm | Largeur (pouces)    | 0.9 inch    |
| Poids net  | 0.84 g   |                     |             |

## Conformité environnementale du produit

|  |                                      |
|--|--------------------------------------|
| Statut de conformité RoHS                  | Conforme avec exemption              |
| Exemption RoHS (le cas échéant/<br>connue) | 6c                                   |
| REACH SVHC                                 | Lead 7439-92-1                       |
| SCIP                                       | e8ca8b50-189f-4e0d-bdaa-5c8b34abe5bd |

## Classifications

|             |             |             |             |
|-------------|-------------|-------------|-------------|
| ETIM 8.0    | EC002643    | ETIM 9.0    | EC002643    |
| ETIM 10.0   | EC002643    | ECLASS 14.0 | 27-46-01-01 |
| ECLASS 15.0 | 27-46-01-01 |             |             |

## Conducteurs indiqués pour raccordement

|  |                      |  |                   |
|--|----------------------|--|-------------------|
| Plage de serrage, min.                                     | 0.05 mm <sup>2</sup> | Plage de serrage, max.                                     | 6 mm <sup>2</sup> |
| Section de raccordement du conducteur, AWG 30<br>AWG, min. |                      | Section de raccordement du conducteur, AWG 10<br>AWG, max. |                   |
| Rigide, min. H05(07) V-U                                   | 0.05 mm <sup>2</sup> | Rigide, max. H05(07) V-U                                   | 6 mm <sup>2</sup> |
| avec embout isolé DIN 46 228/4, min.                       | 0.25 mm <sup>2</sup> | avec embout isolé DIN 46 228/4, max.                       | 4 mm <sup>2</sup> |
| avec embout, DIN 46228 pt 1, min.                          | 0.25 mm <sup>2</sup> | avec embout selon DIN 46 228/1, max.                       | 4 mm <sup>2</sup> |

## Paramètres du système

|                                |                            |  |                    |
|--------------------------------|----------------------------|--|--------------------|
| Famille de produits            | OMNIMATE basic – Série TPS | Technique de raccordement de conducteurs | Raccordement vissé |
| Montage sur le circuit imprimé | Raccordement soudé THT     | Orientation de la sortie du conducteur   | 90°                |
| Pas en mm (P)                  | 7.62 mm                    | Pas en pouces (P)                        | 0.300 "            |
| Nombre de pôles                | 3                          | Nombre de pôles                          | 1                  |
| Nombre de séries               | 1                          | Longueur du picot à souder (l)           | 5 mm               |
| Dimensions du picot à souder   | 0,8 x 1,0 mm               | Diamètre du trou d'implantation (D)      | 1.5 mm             |
| Nombre de picots par pôle      | 1                          | Lame de tournevis                        | PH 2               |
| Couple de serrage, min.        | 0.5 Nm                     | Couple de serrage, max.                  | 0.55 Nm            |
| Vis de serrage                 | M 3                        | Longueur de dénudage                     | 7 mm               |
| L1 en mm                       | 15.24 mm                   | L1 en pouce                              | 0.600 "            |

## TPS 7.62/03/90 5.0SN GN BX

**Weidmüller Interface GmbH & Co. KG**  
 Klingenbergstraße 26  
 D-32758 Detmold  
 Germany

www.weidmueller.com

## Caractéristiques techniques

## Données des matériaux

|                                     |          |                                     |                   |
|-------------------------------------|----------|-------------------------------------|-------------------|
| Matériau isolant                    | PA       | Couleur                             | Vert pâle         |
| Tableau des couleurs (similaire)    | RAL 6021 | Moisture Level (MSL)                |                   |
| Classe d'inflammabilité selon UL 94 | V-0      | Matériau des contacts               | Alliage de cuivre |
| Surface du contact                  | étamé    | Température de stockage, min.       | -40 °C            |
| Température de stockage, max.       | 70 °C    | Température de fonctionnement, min. | 105 °C            |
| Température de fonctionnement, max. | -40 °C   |                                     |                   |

## Données nominales selon CEI

|   |       |   |        |
|---|-------|---|--------|
| Courant nominal, nombre de pôles min. (Tu = 20 °C)                          | 32 A  | Tension de choc nominale pour classe de surtension/Degré de pollution II/2  | 1000 V |
| Tension de choc nominale pour classe de surtension/Degré de pollution III/2 | 630 V | Tension de choc nominale pour classe de surtension/Degré de pollution III/3 | 500 V  |
| Tension de choc nominale pour classe de surtension/Degré de pollution II/2  | 6 kV  | Tension de choc nominale pour classe de surtension/Degré de pollution III/2 | 6 kV   |
| Tension de choc nominale pour classe de surtension/Degré de pollution III/3 | 6 kV  |   |        |

## Données nominales selon UL 1059

|   |  |   |         |
|---|--|---|---------|
| Institut (cURus)                                    | CURUS  | Certificat N° (cURus)                                   | E175455 |
| Tension nominale (groupe d'utilisation B / UL 1059) | 300 V  | Courant nominal (groupe d'utilisation B / 20 A UL 1059) |         |
| Section de raccordement de câble AWG,AWG 30 min.    |  | Section de raccordement de câble AWG,AWG 10 max.        |         |
| Référence aux valeurs approuvées                    | Les spécifications indiquent les valeurs maximales. Détails - voir le certificat d'agrément. |   |         |

## Emballage

|             |          |              |           |
|-------------|----------|--------------|-----------|
| Emballage   | Boîte    | Longueur VPE | 178.00 mm |
| Largeur VPE | 98.00 mm | Hauteur VPE  | 36.00 mm  |

## Note importante

|           |  |
|-----------|--|
| Remarques | <ul style="list-style-type: none"> <li>• Only compatible with OMNIMATE basic products</li> <li>• P on drawing = pitch</li> <li>• Rated current related to rated cross-section &amp; min. No. of poles.</li> <li>• Rated data refer only to the component itself. Clearance and creepage distances to other components are to be designed in accordance with the relevant application standards.</li> <li>• In the case of a two-pole terminal, the insulating body must be held against the terminal when tightening the screw.</li> <li>• Long term storage of the product with average temperature of 50 °C and maximum humidity 70%, 36 months</li> </ul> |
|-----------|--|

## TPS 7.62/03/90 5.0SN GN BX

**Weidmüller Interface GmbH & Co. KG**  
 Klingenbergstraße 26  
 D-32758 Detmold  
 Germany

## Dessins

www.weidmueller.com

### Dimensional drawing

