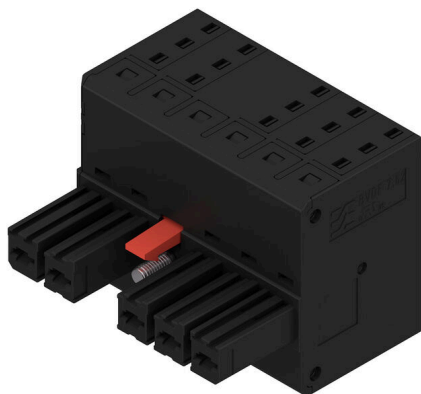


BVDF 7.62HP/05/180MSF4 SN BK BX

Weidmüller Interface GmbH & Co. KG
 Klingenbergstraße 26
 D-32758 Detmold
 Germany

www.weidmueller.com

Illustration du produit


Connecteur de bus avec deux raccordements par pôle, en raccordement à ressort PUSH IN 6mm² (rapide).

- La connexion transversale extrêmement courte permet un bouclage sûr des courants de bus.
- Raccordement PUSH IN : les conducteurs rigides et toronnés, avec embouts, sont faciles à enficher – en un tour de main.
- La bride centrale à verrouillage réduit l'espace nécessaire de la largeur d'un pas par rapport aux solutions conventionnelles.

Informations générales de commande

Version	Connecteur pour circuit imprimé, Connecteur femelle, 7.62 mm, Nombre de pôles: 5, 180°, PUSH IN avec bouton d'actionnement, Plage de serrage, max. : 10 mm ² , Boîte
Référence	2720590000
Type	BVDF 7.62HP/05/180MSF4 SN BK BX
GTIN (EAN)	4050118816020
Qté.	18 Pièce
Indices de produit	IEC: 600 V / 46 A / 0.5 - 10 mm ² UL: 600 V / 35 A / AWG 24 - AWG 8
Emballage	Boîte

BVDF 7.62HP/05/180MSF4 SN BK BX

Weidmüller Interface GmbH & Co. KG
 Klingenbergstraße 26
 D-32758 Detmold
 Germany

Caractéristiques techniques

www.weidmueller.com

Agréments

Agréments



ROHS Conforme

UL File Number Search [Site Web UL](#)

Certificat N° (cURus) E60693

Dimensions et poids

Profondeur	47.7 mm	Profondeur (pouces)	1.8779 inch
Hauteur	35.05 mm	Hauteur (pouces)	1.3799 inch
Largeur	46.72 mm	Largeur (pouces)	1.8394 inch
Poids net	56.44 g		

Conformité environnementale du produit

Statut de conformité RoHS	Conforme sans exemption
REACH SVHC	Pas de SVHC au-dessus de 0,1 % en poids

Classifications

ETIM 8.0	EC002638	ETIM 9.0	EC002638
ETIM 10.0	EC002638	ECLASS 14.0	27-46-02-02
ECLASS 15.0	27-46-02-02		

Conducteurs indiqués pour raccordement

Plage de serrage, min.	0.5 mm ²																																			
Plage de serrage, max.	10 mm ²																																			
Section de raccordement du conducteur, AWG 24 AWG, min.																																				
Section de raccordement du conducteur, AWG 8 AWG, max.																																				
Rigide, min. H05(07) V-U	0.5 mm ²																																			
Rigide, max. H05(07) V-U	10 mm ²																																			
Semi-rigide, min. H07V-R	1.5 mm ²																																			
multibrin, max. H07V-R	6 mm ²																																			
souple, min. H05(07) V-K	0.5 mm ²																																			
souple, max. H05(07) V-K	10 mm ²																																			
avec embout isolé DIN 46 228/4, min.	0.5 mm ²																																			
avec embout, DIN 46228 pt 1, min.	0.5 mm ²																																			
avec embout selon DIN 46 228/1, max.	6 mm ²																																			
Raccordement	<table border="1"> <tr> <td>Section pour le raccordement du conducteur</td> <td>nominal</td> <td>0.5 mm²</td> </tr> <tr> <td rowspan="2">Embout</td> <td>Longueur de dénudage</td> <td>nominal 14 mm</td> </tr> <tr> <td>Embout recommandé</td> <td>H0.5/12 OR</td> </tr> <tr> <td>Section pour le raccordement du conducteur</td> <td>nominal</td> <td>0.75 mm²</td> </tr> <tr> <td rowspan="2">Embout</td> <td>Longueur de dénudage</td> <td>nominal 14 mm</td> </tr> <tr> <td>Embout recommandé</td> <td>H0.75/18 W</td> </tr> <tr> <td>Section pour le raccordement du conducteur</td> <td>nominal</td> <td>1 mm²</td> </tr> <tr> <td rowspan="2">Embout</td> <td>Longueur de dénudage</td> <td>nominal 15 mm</td> </tr> <tr> <td>Embout recommandé</td> <td>H1.0/18 GE</td> </tr> <tr> <td>Section pour le raccordement du conducteur</td> <td>nominal</td> <td>1.5 mm²</td> </tr> <tr> <td rowspan="2">Embout</td> <td>Longueur de dénudage</td> <td>nominal 12 mm</td> </tr> <tr> <td>Embout recommandé</td> <td>H1.5/12</td> </tr> <tr> <td></td> <td>Longueur de dénudage</td> <td>nominal 15 mm</td> </tr> </table>	Section pour le raccordement du conducteur	nominal	0.5 mm ²	Embout	Longueur de dénudage	nominal 14 mm	Embout recommandé	H0.5/12 OR	Section pour le raccordement du conducteur	nominal	0.75 mm ²	Embout	Longueur de dénudage	nominal 14 mm	Embout recommandé	H0.75/18 W	Section pour le raccordement du conducteur	nominal	1 mm ²	Embout	Longueur de dénudage	nominal 15 mm	Embout recommandé	H1.0/18 GE	Section pour le raccordement du conducteur	nominal	1.5 mm ²	Embout	Longueur de dénudage	nominal 12 mm	Embout recommandé	H1.5/12		Longueur de dénudage	nominal 15 mm
Section pour le raccordement du conducteur	nominal	0.5 mm ²																																		
Embout	Longueur de dénudage	nominal 14 mm																																		
	Embout recommandé	H0.5/12 OR																																		
Section pour le raccordement du conducteur	nominal	0.75 mm ²																																		
Embout	Longueur de dénudage	nominal 14 mm																																		
	Embout recommandé	H0.75/18 W																																		
Section pour le raccordement du conducteur	nominal	1 mm ²																																		
Embout	Longueur de dénudage	nominal 15 mm																																		
	Embout recommandé	H1.0/18 GE																																		
Section pour le raccordement du conducteur	nominal	1.5 mm ²																																		
Embout	Longueur de dénudage	nominal 12 mm																																		
	Embout recommandé	H1.5/12																																		
	Longueur de dénudage	nominal 15 mm																																		

BVDF 7.62HP/05/180MSF4 SN BK BX

Weidmüller Interface GmbH & Co. KG
 Klingenbergstraße 26
 D-32758 Detmold
 Germany

www.weidmueller.com

Caractéristiques techniques

	Embout recommandé	H1,5/18D SW
Section pour le raccordement du conducteur	nominal	2.5 mm ²
Embout	Longueur de dénudage	nominal 12 mm
	Embout recommandé	H2,5/12
	Longueur de dénudage	nominal 14 mm
	Embout recommandé	H2,5/19D BL
Section pour le raccordement du conducteur	nominal	4 mm ²
Embout	Longueur de dénudage	nominal 12 mm
	Embout recommandé	H4,0/12
	Longueur de dénudage	nominal 14 mm
	Embout recommandé	H4,0/20D GR
Section pour le raccordement du conducteur	nominal	6 mm ²
Embout	Longueur de dénudage	nominal 12 mm
	Embout recommandé	H6,0/12
	Longueur de dénudage	nominal 14 mm
	Embout recommandé	H6,0/20 SW
Section pour le raccordement du conducteur	nominal	10 mm ²

Texte de référence Le diamètre extérieur du collier plastique ne doit pas être plus grand que le pas (P), Choisissez la longueur des embouts en fonction du produit et de la tension nominale.

Paramètres système

Famille de produits	OMNIMATE Power - série BV/SV 7.62HP	
Type de raccordement	Raccordement installation	
Technique de raccordement de conducteurs	PUSH IN avec bouton d'actionnement	
Pas en mm (P)	7.62 mm	
Pas en pouces (P)	0.300 "	
Orientation de la sortie du conducteur	180°	
Nombre de pôles	5	
L1 en mm	30.48 mm	
L1 en pouce	1.200 "	
Nombre de séries	2	
Nombre de pôles	1	
Protection au toucher selon DIN VDE 106	protection doigt	
Protection au toucher selon DIN VDE 0470	IP 20	
Degré de protection	IP20	
Résistance de passage	4,50 mΩ	
Codable	Oui	
Longueur de dénudage	12 mm	
Tolérance de longueur de dénudage	min.	-1 mm
	max.	1 mm
Couple de serrage pour bride vissée, min.	0.3 Nm	
Couple de serrage pour bride vissée, max.	0.5 Nm	
Lame de tournevis	0,6 x 3,5	
Cycles d'enfichage	25	
Force d'enfichage/pôle, max.	12 N	
Force d'extraction/pôle, max.	12 N	

Données des matériaux

Matériau isolant	PA GF	Couleur	noir
Éléments d'actionnement de couleurs	blanc	Tableau des couleurs (similaire)	RAL 9011
Groupe de matériaux isolants	I	Indice de Poursuite Comparatif (CTI)	≥ 600
Moisture Level (MSL)		Classe d'inflammabilité selon UL 94	V-0

BVDF 7.62HP/05/180MSF4 SN BK BX

Weidmüller Interface GmbH & Co. KG
 Klingenbergstraße 26
 D-32758 Detmold
 Germany

www.weidmueller.com

Caractéristiques techniques

Matériau des contacts	Alliage de cuivre	Surface du contact	étamé
Structure en couches du raccordement soudé	1...3 µm Ni / 4...10 µm Sn	Température de stockage, min.	-40 °C
Température de stockage, max.	70 °C	Température de fonctionnement, min.	-50 °C
Température de fonctionnement, max.	120 °C		

Données nominales selon CEI

testé selon la norme	IEC 60664-1, IEC 61984	Courant nominal, nombre de pôles min. (Tu = 20 °C)	46 A
Courant nominal, nombre de pôles max. (Tu = 20 °C)	41 A	Courant nominal, nombre de pôles min. (Tu = 40 °C)	38 A
Courant nominal, nombre de pôles max. (Tu = 40 °C)	37.5 A	Tension de choc nominale pour classe de surtension/Degré de pollution II/2	600 V
Tension de choc nominale pour classe de surtension/Degré de pollution III/2	600 V	Tension de choc nominale pour classe de surtension/Degré de pollution III/3	600 V
Tension de choc nominale pour classe de surtension/Degré de pollution II/2	4000 V	Tension de choc nominale pour classe de surtension/Degré de pollution III/2	6 kV
Tension de choc nominale pour classe de surtension/Degré de pollution III/3	6 kV	Tenue aux courants de faible durée	3 x 1s avec 400 A
Ligne de fuite, min.	11.03 mm	Espace libre, min.	10.36 mm

Données nominales selon UL 1059

Institut (cURus)	CURUS	Certificat N° (cURus)	E60693
Tension nominale (groupe d'utilisation B / UL 1059)	600 V	Tension nominale (groupe d'utilisation C / UL 1059)	600 V
Tension nominale (groupe d'utilisation D / UL 1059)	600 V	Courant nominal (groupe d'utilisation B / 35 A UL 1059)	
Courant nominal (groupe d'utilisation C / 35 A UL 1059)		Courant nominal (groupe d'utilisation D / UL 1059)	35 A
Section de raccordement de câble AWG, AWG min.		Section de raccordement de câble AWG, AWG max.	8
Référence aux valeurs approuvées	Les spécifications indiquent les valeurs maximales. Détails - voir le certificat d'agrément.		

Emballage

Emballage	Boîte	Longueur VPE	356.00 mm
Largeur VPE	136.00 mm	Hauteur VPE	61.00 mm

Contrôles de type

Test : durabilité des marquages	Norme	IEC 61984 section 7.3.2 / 10.08 Taking pattern from IEC 60068-2-70 / 12.95
	Test	marque d'origine, identification du type, pas, longévité
	Évaluation	disponible
Test : section à fixer	Norme	DIN EN 60999-1 section 7 et 9.1 / 12.00, DIN EN 60947-1 section 8.2.4.5.1 / 04.08
	Type de conducteur	Type de conducteur et H05V-U0.5 section du conducteur
		Type de conducteur et H05V-K0.5 section du conducteur
		Type de conducteur et H07V-K6 section du conducteur
		Type de conducteur et H07V-K10 section du conducteur

BVDF 7.62HP/05/180MSF4 SN BK BX

Weidmüller Interface GmbH & Co. KG
 Klingenbergstraße 26
 D-32758 Detmold
 Germany

Caractéristiques techniques

www.weidmueller.com

Test des dommages causés aux et au desserrage accidentel des conducteurs		Type de conducteur et AWG 24/1 section du conducteur
		Type de conducteur et AWG 24/19 section du conducteur
		Type de conducteur et AWG 8/19 section du conducteur
	Évaluation	réussite
	Norme	CEI 60999-1 section 9.4 / 11.99
	Exigence	0,2 kg
	Type de conducteur	Type de conducteur et AWG 24/1 section du conducteur
		Type de conducteur et AWG 24/19 section du conducteur
	Évaluation	réussite
	Exigence	0,3 kg
	Type de conducteur	Type de conducteur et H05V-U0.5 section du conducteur
		Type de conducteur et H05V-K0.5 section du conducteur
	Évaluation	réussite
	Exigence	1,4 kg
	Type de conducteur	Type de conducteur et H07V-K6 section du conducteur
Évaluation	réussite	
Exigence	2.0 kg	
Type de conducteur	Type de conducteur et H07V-U10 section du conducteur	
	Type de conducteur et AWG 8/19 section du conducteur	
Test de décrochage	Évaluation	réussite
	Norme	CEI 60999-1 section 9.5 / 11.99
	Exigence	≥10 N
	Type de conducteur	Type de conducteur et AWG 24/1 section du conducteur
		Type de conducteur et AWG 24/19 section du conducteur
	Évaluation	réussite
	Exigence	≥20 N
	Type de conducteur	Type de conducteur et H05V-U0.5 section du conducteur
		Type de conducteur et H05V-K0.5 section du conducteur
	Évaluation	réussite
	Exigence	≥80 N
	Type de conducteur	Type de conducteur et H07V-K6 section du conducteur
	Évaluation	réussite
	Exigence	≥ 90N
	Type de conducteur	Type de conducteur et H07V-K10 section du conducteur
	Type de conducteur et AWG 8/19 section du conducteur	
Évaluation	réussite	

Note importante

Conformité IPC

Conformité : les produits sont conçus, fabriqués et livrés selon des normes internationales reconnues ; et ils sont conformes aux caractéristiques garanties dans la fiche de données / respectent les propriétés décoratives selon IPC-A-610 « Classe 2 ». Des requêtes supplémentaires sur le produit peuvent être évaluées sur demande.

Remarques

- Additional variants on request

BVDF 7.62HP/05/180MSF4 SN BK BX

Weidmüller Interface GmbH & Co. KG
Klingenbergstraße 26
D-32758 Detmold
Germany

Caractéristiques techniques

www.weidmueller.com

- Wire end ferrule with plastic collar to DIN 46228/4
- Wire end ferrule without plastic collar to DIN 46228/1
- P on drawing = pitch
- Rated data refer only to the component itself. Clearance and creepage distances to other components are to be designed in accordance with the relevant application standards.
- In accordance with IEC 61984, OMNIMATE-connectors are connectors without breaking capacity (COC). During designated use, connectors are not allowed to be engaged or disengaged when live or under load
- Long term storage of the product with average temperature of 50 °C and maximum humidity 70%, 36 months

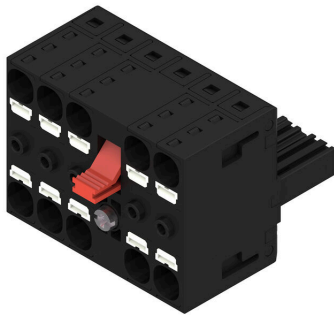
BVDF 7.62HP/05/180MSF4 SN BK BX

Weidmüller Interface GmbH & Co. KG
 Klingenbergstraße 26
 D-32758 Detmold
 Germany

www.weidmueller.com

Dessins

Illustration du produit



Dimensional drawing



Figure similaire

Courbe de dérating



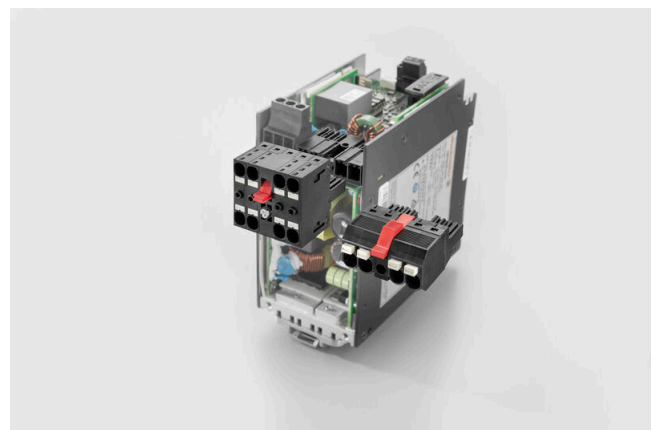
Avantages produit



Avantages produit



Avantages produit



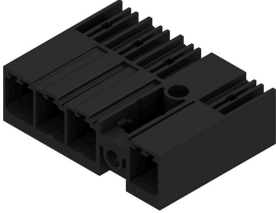
BVDF 7.62HP/05/180MSF4 SN BK BX

Weidmüller Interface GmbH & Co. KG
Klingenbergstraße 26
D-32758 Detmold
Germany

www.weidmueller.com

Pièces opposées

SV 7.62HP 90MSF SN



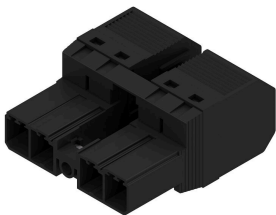
Connecteurs mâles puissants pour courants forts monorangés, juxtaposable sans perte de pôles ou avec système de brides breveté pour verrouillage rapide et sans outil.

Fiabilité de raccordement et de fonctionnement maximale grâce à une face d'enfichage qui empêche tout raccordement erroné, une diversité de codage unique et une fixation supplémentaire sur la bride.

Informations générales de commande

Type	SV 7.62HP/05/90MSF4 3.5...	Version
Référence	1048710000	Connecteur pour circuit imprimé, Connecteur mâle, Fermé
GTIN (EAN)	4032248786329	latéralement, Bride à visser centrale, Raccordement soudé THT, 7.62
Qté.	36 ST	mm, Nombre de pôles: 5, 90°, Longueur du picot à souder (!): 3.5 mm, étamé, noir, Boîte

SVF 7.62HP/180MSF



Connecteur mâle inversé à 180° sans tension inverse, avec raccordement PUSH IN pour câblage de terrain. Avec bride centrale à verrouillage automatique pour câblage de terrain 6 mm² au pas de 7,62.

En plus, convient idéalement comme solution de protection des doigts pour tensions inverses. Satisfait les exigences des normes UL1059 600 V classe C et CEI 61800-5-1.

Sur demande, également disponible sans la bride centrale.

Informations générales de commande

Type	SVF 7.62HP/05/180MSF3 S...	Version
Référence	1061150000	Connecteur pour circuit imprimé, Connecteur mâle, 7.62 mm,
GTIN (EAN)	4032248810611	Nombre de pôles: 5, 180°, PUSH IN sans actionneur, Raccordement à
Qté.	30 ST	ressort, Plage de serrage, max. : 10 mm ² , Boîte

BVDF 7.62HP/05/180MSF4 SN BK BX

Weidmüller Interface GmbH & Co. KG
Klingenbergstraße 26
D-32758 Detmold
Germany

Pièces opposées

www.weidmueller.com

SV-SMT 7.62IT 90MSF SN BX



OMNIMATE Power pour réseaux IT – échelonnable jusqu'à 50 kVA

Des solutions adaptés précises pour des exigences spéciales

Davantage de conformité aux normes pour moins de compromis : OMNIMATE Power pour réseaux IT établit les standards avec des détails intégrés de série, qui rendent les processus de Design In et d'agrément plus faciles, et l'exploitation plus sûre.

Le résultat pour l'application et les avantages pour l'utilisateur : emploi illimité dans les réseaux IT 400 V grâce à une protection des doigts conforme à la norme CEI 61800-5-1 (+ 5,5 mm), de même qu'une utilisation intuitive et sûre grâce à une bride de sécurité auto-encliquetable qui se manipule d'une seule main. Le verrouillage automatique lors de l'enfichage garantit une exploitation fiable.

En résumé : pas de protections additionnelles sur l'appareil ni de compromis pour l'agrément grâce à une conception adaptée à l'application.

Informations générales de commande

Type	SV-SMT 7.62IT/05/90MSF3...	Version
Référence	2499870000	Connecteur pour circuit imprimé, Connecteur mâle, Bride à visser
GTIN (EAN)	4050118513295	centrale, Raccordement soudé THT/THR, 7.62 mm, Nombre de pôles:
Qté.	36 ST	5, 90°, Longueur du picot à souder (l): 2.6 mm, étamé, noir, Boîte
Type	SV-SMT 7.62IT/05/90MSF3...	Version
Référence	2498750000	Connecteur pour circuit imprimé, Connecteur mâle, Bride à visser
GTIN (EAN)	4050118511956	centrale, Raccordement soudé THT/THR, 7.62 mm, Nombre de pôles:
Qté.	50 ST	5, 90°, Longueur du picot à souder (l): 3.5 mm, étamé, noir, Boîte