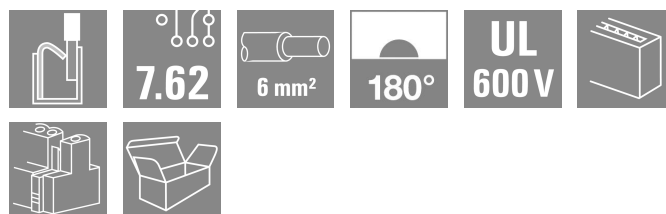
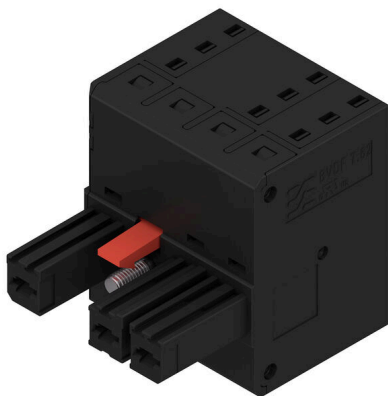


**BVDF 7.62HP/03/180MSF3 SN BK BX****Weidmüller Interface GmbH & Co. KG**

Klingenbergstraße 26

D-32758 Detmold

Germany

[www.weidmueller.com](http://www.weidmueller.com)**Illustration du produit**

Connecteur de bus avec deux raccordements par pôle, en raccordement à ressort PUSH IN 6mm<sup>2</sup> (rapide).

- La connexion transversale extrêmement courte permet un bouclage sûr des courants de bus.
- Raccordement PUSH IN : les conducteurs rigides et toronnés, avec embouts, sont faciles à enficher – en un tour de main.
- La bride centrale à verrouillage réduit l'espace nécessaire de la largeur d'un pas par rapport aux solutions conventionnelles.

**Informations générales de commande**

Version	Connecteur pour circuit imprimé, Connecteur femelle, 7.62 mm, Nombre de pôles: 3, 180°, PUSH IN avec actionneur, Raccordement à ressort, Plage de serrage, max. : 10 mm <sup>2</sup> , Boîte
Référence	<a href="#">2720570000</a>
Type	BVDF 7.62HP/03/180MSF3 SN BK BX
GTIN (EAN)	4050118816006
Qté.	30 Pièce
Indices de produit	IEC: 600 V / 46 A / 0.5 - 10 mm <sup>2</sup> UL: 600 V / 35 A / AWG 24 - AWG 8
Emballage	Boîte

## BVDF 7.62HP/03/180MSF3 SN BK BX

**Weidmüller Interface GmbH & Co. KG**  
 Klingenbergstraße 26  
 D-32758 Detmold  
 Germany

www.weidmueller.com

## Technical data

## Agréments

Agréments



ROHS Conforme

UL File Number Search [Site Web UL](#)

Certificat N° (cURus) E60693

## Dimensions et poids

Profondeur	47.7 mm	Profondeur (pouces)	1.8779 inch
Hauteur	35.05 mm	Hauteur (pouces)	1.3799 inch
Largeur	36.56 mm	Largeur (pouces)	1.4394 inch
Poids net	35.69 g		

## Conformité environnementale du produit

Statut de conformité RoHS	Conforme sans exemption
REACH SVHC	Pas de SVHC au-dessus de 0,1 % en poids

## Classifications

ETIM 8.0	EC002638	ETIM 9.0	EC002638
ETIM 10.0	EC002638	ECLASS 14.0	27-46-02-02
ECLASS 15.0	27-46-02-02		

## Conducteurs indiqués pour raccordement

Plage de serrage, min.	0.5 mm²			
Plage de serrage, max.	10 mm²			
Section de raccordement du conducteur,AWG 24				
AWG, min.				
Section de raccordement du conducteur,AWG 8				
AWG, max.				
Rigide, min. H05(07) V-U	0.5 mm²			
Rigide, max. H05(07) V-U	10 mm²			
Semi-rigide, min. H07V-R	1.5 mm²			
multibrin, max. H07V-R	6 mm²			
souple, min. H05(07) V-K	0.5 mm²			
souple, max. H05(07) V-K	10 mm²			
avec embout isolé DIN 46 228/4, min.	0.5 mm²			
avec embout, DIN 46228 pt 1, min.	0.5 mm²			
avec embout selon DIN 46 228/1, max.	6 mm²			
Raccordement	Section pour le raccordement du conducteur	nominal	0.5 mm²	
	Embout	Longueur de dénudage	nominal 14 mm	
		Embout recommandé	<a href="#">H0.5/12 OR</a>	
	Section pour le raccordement du conducteur	nominal	0.75 mm²	
	Embout	Longueur de dénudage	nominal 14 mm	
		Embout recommandé	<a href="#">H0.75/18 W</a>	
	Section pour le raccordement du conducteur	nominal	1 mm²	
	Embout	Longueur de dénudage	nominal 15 mm	
		Embout recommandé	<a href="#">H1.0/18 GE</a>	
	Section pour le raccordement du conducteur	nominal	1.5 mm²	
	Embout	Longueur de dénudage	nominal 12 mm	
		Embout recommandé	<a href="#">H1.5/12</a>	
		Longueur de dénudage	nominal 15 mm	

## BVDF 7.62HP/03/180MSF3 SN BK BX

Weidmüller Interface GmbH &amp; Co. KG

Klingenbergstraße 26

D-32758 Detmold

Germany

www.weidmueller.com

## Technical data

		Embout recommandé	<a href="#">H1.5/18D SW</a>
Section pour le raccordement du conducteur	nominal	2.5 mm <sup>2</sup>	
Embout	Longueur de dénudage	nominal	12 mm
	Embout recommandé	<a href="#">H2.5/12</a>	
	Longueur de dénudage	nominal	14 mm
	Embout recommandé	<a href="#">H2.5/19D BL</a>	
Section pour le raccordement du conducteur	nominal	4 mm <sup>2</sup>	
Embout	Longueur de dénudage	nominal	12 mm
	Embout recommandé	<a href="#">H4.0/12</a>	
	Longueur de dénudage	nominal	14 mm
	Embout recommandé	<a href="#">H4.0/20D GR</a>	
Section pour le raccordement du conducteur	nominal	6 mm <sup>2</sup>	
Embout	Longueur de dénudage	nominal	12 mm
	Embout recommandé	<a href="#">H6.0/12</a>	
	Longueur de dénudage	nominal	14 mm
	Embout recommandé	<a href="#">H6.0/20 SW</a>	
Section pour le raccordement du conducteur	nominal	10 mm <sup>2</sup>	
Texte de référence	Le diamètre extérieur du collier plastique ne doit pas être plus grand que le pas (P). Choisissez la longueur des embouts en fonction du produit et de la tension nominale.		

## Paramètres système

Famille de produits	OMNIMATE Power - série BV/SV 7.62HP	
Type de raccordement	Raccordement installation	
Technique de raccordement de conducteurs	PUSH IN avec actionneur, Raccordement à ressort	
Pas en mm (P)	7.62 mm	
Pas en pouces (P)	0.300 "	
Orientation de la sortie du conducteur	180°	
Nombre de pôles	3	
L1 en mm	15.24 mm	
L1 en pouce	0.600 "	
Nombre de séries	2	
Nombre de pôles	1	
Protection au toucher selon DIN VDE 57 106	protection doigt	
Protection au toucher selon DIN VDE 0470	IP 20	
Degré de protection	IP20	
Résistance de passage	4,50 mΩ	
Codable	Oui	
Longueur de dénudage	12 mm	
Tolérance de longueur de dénudage	min.	-1 mm
	max.	1 mm
Couple de serrage pour bride vissée, min.	0.3 Nm	
Couple de serrage pour bride vissée, max.	0.5 Nm	
Lame de tournevis	0,6 x 3,5	
Cycles d'enfichage	25	
Force d'enfichage/pôle, max.	12 N	
Force d'extraction/pôle, max.	12 N	

## Données des matériaux

Matériau isolant	PA GF	Couleur	noir
Tableau des couleurs (similaire)	RAL 9011	Groupe de matériaux isolants	I
Indice de Poursuite Comparatif (CTI)	≥ 600	Moisture Level (MSL)	
Classe d'inflammabilité selon UL 94	V-0	Matériau des contacts	Alliage de cuivre

## BVDF 7.62HP/03/180MSF3 SN BK BX

Weidmüller Interface GmbH &amp; Co. KG

Klingenbergstraße 26

D-32758 Detmold

Germany

www.weidmueller.com

## Technical data

Surface du contact	étamé	Structure en couches du raccordement	1...3 µm Ni / 4...10 µm Sn soudé
Température de stockage, min.	-40 °C	Température de stockage, max.	70 °C
Température de fonctionnement, min.	-50 °C	Température de fonctionnement, max.	120 °C

## Données nominales selon CEI

testé selon la norme	IEC 60664-1, IEC 61984	Courant nominal, nombre de pôles min. (Tu = 20 °C)	46 A
Courant nominal, nombre de pôles max. (Tu = 20 °C)	41 A	Courant nominal, nombre de pôles min. (Tu = 40 °C)	38 A
Courant nominal, nombre de pôles max. (Tu = 40 °C)	37.5 A	Tension de choc nominale pour classe de surtension/Degré de pollution II/2	600 V
Tension de choc nominale pour classe de surtension/Degré de pollution III/2	600 V	Tension de choc nominale pour classe de surtension/Degré de pollution III/3	600 V
Tension de choc nominale pour classe de surtension/Degré de pollution II/2	4 kV	Tension de choc nominale pour classe de surtension/Degré de pollution III/2	6 kV
Tension de choc nominale pour classe de surtension/Degré de pollution III/3	6 kV	Tenue aux courants de faible durée	3 x 1 s avec 400 A
Ligne de fuite, min.	11.03 mm	Espace libre, min.	10.36 mm

## Données nominales selon UL 1059

Institut (cURus)	CURUS	Certificat N° (cURus)	E60693
Tension nominale (groupe d'utilisation B / UL 1059)	600 V	Tension nominale (groupe d'utilisation C / UL 1059)	600 V
Tension nominale (groupe d'utilisation D / UL 1059)	600 V	Courant nominal (groupe d'utilisation B / 35 A UL 1059)	
Courant nominal (groupe d'utilisation C / 35 A UL 1059)		Courant nominal (groupe d'utilisation D / UL 1059)	35 A
Section de raccordement de câble AWG, AWG 24 min.		Section de raccordement de câble AWG, AWG 8 max.	
Référence aux valeurs approuvées	Les spécifications indiquent les valeurs maximales. Détails - voir le certificat d'agrément.		

## Emballage

Emballage	Boîte	Longueur VPE	356.00 mm
Largeur VPE	144.00 mm	Hauteur VPE	61.00 mm

## Contrôles de type

Test : durabilité des marquages	Norme	IEC 61984 section 7.3.2 / 10.08 Taking pattern from IEC 60068-2-70 / 12.95	
	Test	marque d'origine, identification du type, pas, longévité	
	Évaluation	disponible	
Test : section à fixer	Norme	DIN EN 60999-1 section 7 et 9.1 / 12.00, DIN EN 60947-1 section 8.2.4.5.1 / 04.08	
	Type de conducteur	Type de conducteur et section du conducteur	H05V-U0.5
		Type de conducteur et section du conducteur	H05V-K0.5
		Type de conducteur et section du conducteur	H07V-K6
		Type de conducteur et section du conducteur	H07V-K10
		Type de conducteur et section du conducteur	AWG 24/1

## BVDF 7.62HP/03/180MSF3 SN BK BX

Weidmüller Interface GmbH &amp; Co. KG

Klingenbergstraße 26

D-32758 Detmold

Germany

www.weidmueller.com

## Technical data

Test des dommages causés aux et au desserrage accidentel des conducteurs		Type de conducteur et AWG 24/19 section du conducteur
		Type de conducteur et AWG 8/19 section du conducteur
	Évaluation	réussite
	Norme	CEI 60999-1 section 9.4 / 11.99
	Exigence	0,2 kg
	Type de conducteur	Type de conducteur et AWG 24/1 section du conducteur
		Type de conducteur et AWG 24/19 section du conducteur
	Évaluation	réussite
	Exigence	0,3 kg
	Type de conducteur	Type de conducteur et H05V-U0.5 section du conducteur
		Type de conducteur et H05V-K0.5 section du conducteur
	Évaluation	réussite
	Exigence	1,4 kg
	Type de conducteur	Type de conducteur et H07V-K6 section du conducteur
Test de décrochage	Évaluation	réussite
	Exigence	2.0 kg
	Type de conducteur	Type de conducteur et H07V-U10 section du conducteur
		Type de conducteur et AWG 8/19 section du conducteur
	Évaluation	réussite
	Norme	CEI 60999-1 section 9.5 / 11.99
	Exigence	≥10 N
	Type de conducteur	Type de conducteur et AWG 24/1 section du conducteur
		Type de conducteur et AWG 24/19 section du conducteur
	Évaluation	réussite
	Exigence	≥20 N
	Type de conducteur	Type de conducteur et H05V-U0.5 section du conducteur
		Type de conducteur et H05V-K0.5 section du conducteur
	Évaluation	réussite
	Exigence	≥80 N
	Type de conducteur	Type de conducteur et H07V-K6 section du conducteur
	Évaluation	réussite
	Exigence	≥ 90N
	Type de conducteur	Type de conducteur et H07V-K10 section du conducteur
		Type de conducteur et AWG 8/19 section du conducteur
	Évaluation	réussite

## Note importante

## Conformité IPC

Conformité : les produits sont conçus, fabriqués et livrés selon des normes internationales reconnues ; et ils sont conformes aux caractéristiques garanties dans la fiche de données / respectent les propriétés décoratives selon IPC-A-610 « Classe 2 ». Des requêtes supplémentaires sur le produit peuvent être évaluées sur demande.

## Remarques

- Additional variants on request
- Wire end ferrule with plastic collar to DIN 46228/4
- Wire end ferrule without plastic collar to DIN 46228/1

### **BVDF 7.62HP/03/180MSF3 SN BK BX**

**Weidmüller Interface GmbH & Co. KG**

Klingenbergstraße 26

D-32758 Detmold

Germany

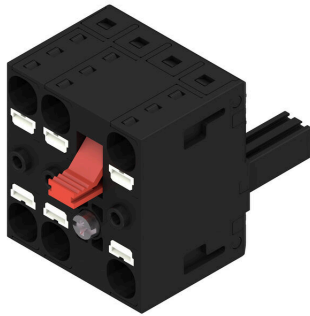
[www.weidmueller.com](http://www.weidmueller.com)

## Technical data

- P on drawing = pitch
- Rated data refer only to the component itself. Clearance and creepage distances to other components are to be designed in accordance with the relevant application standards.
- In accordance with IEC 61984, OMNIMATE-connectors are connectors without breaking capacity (COC). During designated use, connectors are not allowed to be engaged or disengaged when live or under load
- Long term storage of the product with average temperature of 50 °C and maximum humidity 70%, 36 months

## Drawings

### Illustration du produit



### Dimensional drawing

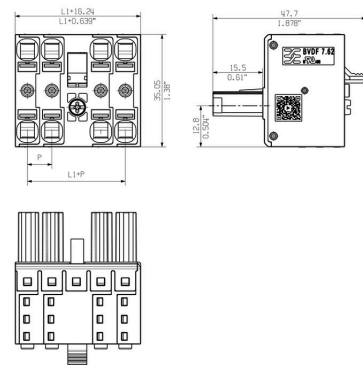
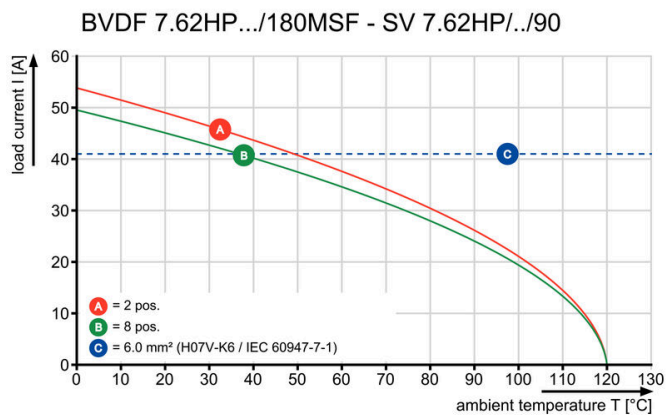


Figure similaire

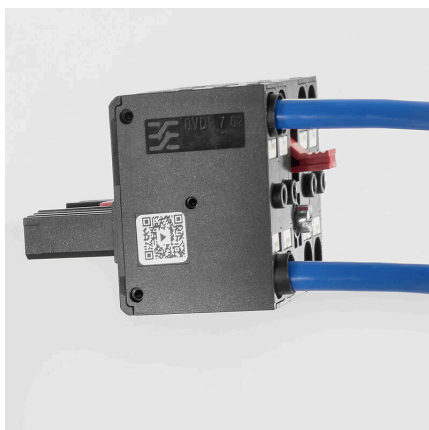
### Courbe de dérating



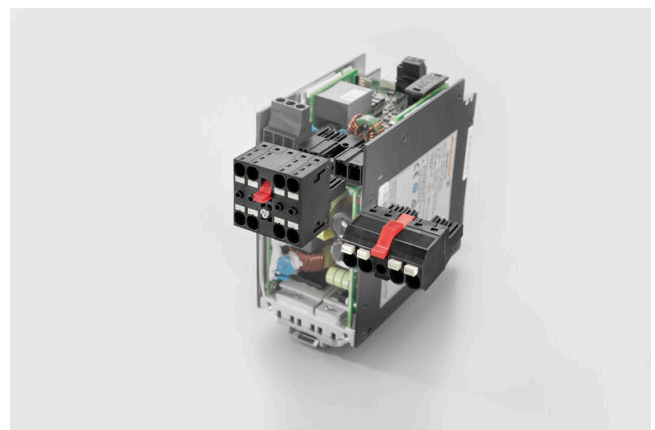
### Avantages produit



### Avantages produit



### Avantages produit



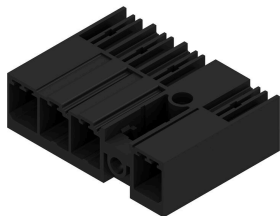
## BVDF 7.62HP/03/180MSF3 SN BK BX

**Weidmüller Interface GmbH & Co. KG**  
 Klingenbergstraße 26  
 D-32758 Detmold  
 Germany

www.weidmuller.com

## Counterpart

## SV 7.62HP 90MSF SN



Connecteurs mâles puissants pour courants forts monorangées, juxtaposable sans perte de pôles ou avec système de brides breveté pour verrouillage rapide et sans outil.  
 Fiabilité de raccordement et de fonctionnement maximale grâce à une face d'enfichage qui empêche tout raccordement erroné, une diversité de codage unique et une fixation supplémentaire sur la bride.

## Informations générales de commande

Type	SV 7.62HP/03/90MSF3 3.5...	Version
Référence	<a href="#">1048520000</a>	Connecteur pour circuit imprimé, Connecteur mâle, Fermé
GTIN (EAN)	4032248786503	latéralement, Bride à visser centrale, Raccordement soudé THT, 7.62
Qté.	60 ST	mm, Nombre de pôles: 3, 90°, Longueur du picot à souder (l): 3.5
		mm, étamé, noir, Boîte

## SVF 7.62HP/180MSF



Connecteur mâle inversé à 180° sans tension inverse, avec raccordement PUSH IN pour câblage de terrain. Avec bride centrale à verrouillage automatique pour câblage de terrain 6 mm<sup>2</sup> au pas de 7,62.  
 En plus, convient idéalement comme solution de protection des doigts pour tensions inverses. Satisfait les exigences des normes UL1059 600 V classe C et CEI 61800-5-1.  
 Sur demande, également disponible sans la bride centrale.

## Informations générales de commande

Type	SVF 7.62HP/03/180MSF2 S...	Version
Référence	<a href="#">1061120000</a>	Connecteur pour circuit imprimé, Connecteur mâle, 7.62 mm,
GTIN (EAN)	4032248810642	Nombre de pôles: 3, 180°, PUSH IN sans actionneur, Raccordement à
Qté.	50 ST	ressort, Plage de serrage, max. : 10 mm <sup>2</sup> , Boîte

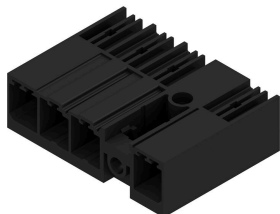
## BVDF 7.62HP/03/180MSF3 SN BK BX

**Weidmüller Interface GmbH & Co. KG**  
 Klingenbergstraße 26  
 D-32758 Detmold  
 Germany

## Counterpart

www.weidmueller.com

## SV-SMT 7.62IT 90MSF SN BX



OMNIMATE Power pour réseaux IT – échelonnable jusqu'à 50 kVA

Des solutions adaptées précises pour des exigences spéciales

D'avantage de conformité aux normes pour moins de compromis : OMNIMATE Power pour réseaux IT établit les standards avec des détails intégrés de série, qui rendent les processus de Design In et d'agrément plus faciles, et l'exploitation plus sûre.

Le résultat pour l'application et les avantages pour l'utilisateur : emploi illimité dans les réseaux IT 400 V grâce à une protection des doigts conforme à la norme CEI 61800-5-1 (+ 5,5 mm), de même qu'une utilisation intuitive et sûre grâce à une bride de sécurité auto-encliquetable qui se manipule d'une seule main. Le verrouillage automatique lors de l'enfichage garantit une exploitation fiable.

En résumé : pas de protections additionnelles sur l'appareil ni de compromis pour l'agrément grâce à une conception adaptée à l'application.

## Informations générales de commande

Type	SV-SMT 7.62IT/03/90MSF2...	Version
Référence	<a href="#">2499810000</a>	Connecteur pour circuit imprimé, Connecteur mâle, Bride à visser
GTIN (EAN)	4050118513233	centrale, Raccordement soudé THT/THR, 7.62 mm, Nombre de pôles:
Qté.	60 ST	3, 90°, Longueur du picot à souder (l): 2.6 mm, étamé, noir, Boîte
Type	SV-SMT 7.62IT/03/90MSF2...	Version
Référence	<a href="#">2498690000</a>	Connecteur pour circuit imprimé, Connecteur mâle, Bride à visser
GTIN (EAN)	4050118511895	centrale, Raccordement soudé THT/THR, 7.62 mm, Nombre de pôles:
Qté.	50 ST	3, 90°, Longueur du picot à souder (l): 3.5 mm, étamé, noir, Boîte