

BVDF 7.62HP/05/180SF SN BK BX

Weidmüller Interface GmbH & Co. KG

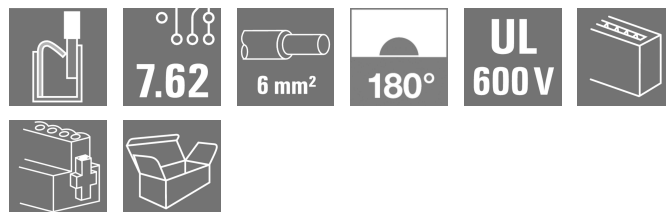
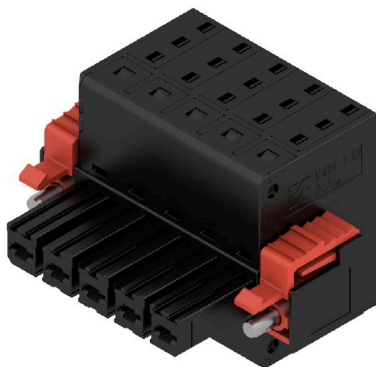
Klingenbergstraße 26

D-32758 Detmold

Germany

www.weidmueller.com

Illustration du produit



Connecteur de bus avec deux raccordements par pôle, en raccordement à ressort PUSH IN 6mm² (rapide).

- La connexion transversale extrêmement courte permet un bouclage sûr des courants de bus.
- Raccordement PUSH IN : les conducteurs rigides et toronnés, avec embouts, sont faciles à enficher – en un tour de main.
- La bride centrale à verrouillage réduit l'espace nécessaire de la largeur d'un pas par rapport aux solutions conventionnelles.

Informations générales de commande

Version	Connecteur pour circuit imprimé, Connecteur femelle, 7.62 mm, Nombre de pôles: 5, 180°, PUSH IN avec actionneur, Raccordement à ressort, Plage de serrage, max. : 10 mm ² , Boîte
Référence	2720510000
Type	BVDF 7.62HP/05/180SF SN BK BX
GTIN (EAN)	4050118815948
Qté.	18 Pièce
Indices de produit	IEC: 600 V / 46 A / 0.5 - 10 mm ² UL: 600 V / 35 A / AWG 24 - AWG 8
Emballage	Boîte

BVDF 7.62HP/05/180SF SN BK BX

Weidmüller Interface GmbH & Co. KG

Klingenbergstraße 26

D-32758 Detmold

Germany

www.weidmueller.com

Caractéristiques techniques

Agréments

Agréments



ROHS Conforme

UL File Number Search [Site Web UL](#)

Certificat N° (cURus) E60693

Dimensions et poids

Profondeur	42.55 mm	Profondeur (pouces)	1.6752 inch
Hauteur	35.05 mm	Hauteur (pouces)	1.3799 inch
Largeur	63.5 mm	Largeur (pouces)	2.5 inch
Poids net	53 g		

Conformité environnementale du produit

Statut de conformité RoHS Conforme sans exemption

REACH SVHC Pas de SVHC au-dessus de 0,1 % en poids

Classifications

ETIM 8.0	EC002638	ETIM 9.0	EC002638
ETIM 10.0	EC002638	ECLASS 14.0	27-46-02-02
ECLASS 15.0	27-46-02-02		

Conducteurs indiqués pour raccordement

Plage de serrage, min. 0.5 mm²Plage de serrage, max. 10 mm²

Section de raccordement du conducteur, AWG 24

AWG, min.

Section de raccordement du conducteur, AWG 8

AWG, max.

Rigide, min. H05(07) V-U 0.5 mm²Rigide, max. H05(07) V-U 10 mm²Semi-rigide, min. H07V-R 1.5 mm²multibrin, max. H07V-R 6 mm²souple, min. H05(07) V-K 0.5 mm²souple, max. H05(07) V-K 10 mm²avec embout isolé DIN 46 228/4, min. 0.5 mm²avec embout, DIN 46228 pt 1, min. 0.5 mm²avec embout selon DIN 46 228/1, max. 6 mm²

Raccordement	Section pour le raccordement du conducteur	nominal	0.5 mm ²
	Embout	Longueur de dénudage	nominal 14 mm
		Embout recommandé	H0.5/12 OR
	Section pour le raccordement du conducteur	nominal	0.75 mm ²
	Embout	Longueur de dénudage	nominal 14 mm
		Embout recommandé	H0.75/18 W
	Section pour le raccordement du conducteur	nominal	1 mm ²
	Embout	Longueur de dénudage	nominal 15 mm
		Embout recommandé	H1.0/18 GE
	Section pour le raccordement du conducteur	nominal	1.5 mm ²
	Embout	Longueur de dénudage	nominal 12 mm
		Embout recommandé	H1.5/12
		Longueur de dénudage	nominal 15 mm

BVDF 7.62HP/05/180SF SN BK BX

Weidmüller Interface GmbH & Co. KG

Klingenbergstraße 26

D-32758 Detmold

Germany

www.weidmueller.com

Caractéristiques techniques

		Embout recommandé	H1.5/18D SW
Section pour le raccordement du conducteur	nominal	2.5 mm ²	
Embout	Longueur de dénudage	nominal	12 mm
	Embout recommandé	H2.5/12	
	Longueur de dénudage	nominal	14 mm
	Embout recommandé	H2.5/19D BL	
Section pour le raccordement du conducteur	nominal	4 mm ²	
Embout	Longueur de dénudage	nominal	12 mm
	Embout recommandé	H4.0/12	
	Longueur de dénudage	nominal	14 mm
	Embout recommandé	H4.0/20D GR	
Section pour le raccordement du conducteur	nominal	6 mm ²	
Embout	Longueur de dénudage	nominal	12 mm
	Embout recommandé	H6.0/12	
	Longueur de dénudage	nominal	14 mm
	Embout recommandé	H6.0/20 SW	
Section pour le raccordement du conducteur	nominal	10 mm ²	
Texte de référence	Le diamètre extérieur du collier plastique ne doit pas être plus grand que le pas (P). Choisissez la longueur des embouts en fonction du produit et de la tension nominale.		

Paramètres système

Famille de produits	OMNIMATE Power - série BV/SV 7.62HP		
Type de raccordement	Raccordement installation		
Technique de raccordement de conducteurs	PUSH IN avec actionneur, Raccordement à ressort		
Pas en mm (P)	7.62 mm		
Pas en pouces (P)	0.300 "		
Orientation de la sortie du conducteur	180°		
Nombre de pôles	5		
L1 en mm	30.48 mm		
L1 en pouce	1.200 "		
Nombre de séries	2		
Nombre de pôles	1		
Protection au toucher selon DIN VDE 57 106	protection doigt		
Protection au toucher selon DIN VDE 0470	IP 20		
Degré de protection	IP20		
Résistance de passage	4,50 mΩ		
Codable	Oui		
Longueur de dénudage	12 mm		
Tolérance de longueur de dénudage	min.	-1 mm	
	max.	1 mm	
Couple de serrage pour bride vissée, min.	0.3 Nm		
Couple de serrage pour bride vissée, max.	0.5 Nm		
Lame de tournevis	0,6 x 3,5		
Cycles d'enfichage	25		
Force d'enfichage/pôle, max.	12 N		
Force d'extraction/pôle, max.	12 N		

Données des matériaux

Matériau isolant	PA GF	Couleur	noir
Tableau des couleurs (similaire)	RAL 9011	Groupe de matériaux isolants	I
Indice de Poursuite Comparatif (CTI)	≥ 600	Moisture Level (MSL)	
Classe d'inflammabilité selon UL 94	V-0	Matériau des contacts	Alliage de cuivre

BVDF 7.62HP/05/180SF SN BK BX

Weidmüller Interface GmbH & Co. KG
Klingenbergstraße 26
D-32758 Detmold
Germany

www.weidmueller.com

Caractéristiques techniques

Surface du contact	étamé	Structure en couches du raccordement	1...3 µm Ni / 4...10 µm Sn soudé
Température de stockage, min.	-40 °C	Température de stockage, max.	70 °C
Température de fonctionnement, min.	-50 °C	Température de fonctionnement, max.	120 °C

Données nominales selon CEI

testé selon la norme	IEC 60664-1, IEC 61984	Courant nominal, nombre de pôles min. (Tu = 20 °C)	46 A
Courant nominal, nombre de pôles max. (Tu = 20 °C)	41 A	Courant nominal, nombre de pôles min. (Tu = 40 °C)	38 A
Courant nominal, nombre de pôles max. (Tu = 40 °C)	37.5 A	Tension de choc nominale pour classe de surtension/Degré de pollution II/2	600 V
Tension de choc nominale pour classe de surtension/Degré de pollution III/2	600 V	Tension de choc nominale pour classe de surtension/Degré de pollution III/3	600 V
Tension de choc nominale pour classe de surtension/Degré de pollution II/2	4 kV	Tension de choc nominale pour classe de surtension/Degré de pollution III/2	6 kV
Tension de choc nominale pour classe de surtension/Degré de pollution III/3	6 kV	Tenue aux courants de faible durée	3 x 1 s avec 400 A
Ligne de fuite, min.	11.03 mm	Espace libre, min.	10.36 mm

Données nominales selon UL 1059

Institut (cURus)	CURUS	Certificat N° (cURus)	E60693
Tension nominale (groupe d'utilisation B / UL 1059)	600 V	Tension nominale (groupe d'utilisation C / UL 1059)	600 V
Tension nominale (groupe d'utilisation D / UL 1059)	600 V	Courant nominal (groupe d'utilisation B / 35 A UL 1059)	35 A
Courant nominal (groupe d'utilisation C / 35 A UL 1059)	35 A	Courant nominal (groupe d'utilisation D / UL 1059)	35 A
Section de raccordement de câble AWG, AWG 24 min.		Section de raccordement de câble AWG, AWG 8 max.	
Référence aux valeurs approuvées	Les spécifications indiquent les valeurs maximales. Détails - voir le certificat d'agrément.		

Emballage

Emballage	Boîte	Longueur VPE	354.00 mm
Largeur VPE	143.00 mm	Hauteur VPE	61.00 mm

Contrôles de type

Test : durabilité des marquages	Norme	IEC 61984 section 7.3.2 / 10.08 Taking pattern from IEC 60068-2-70 / 12.95	
	Test	marque d'origine, identification du type, pas, longévité	
	Évaluation	disponible	
Test : section à fixer	Norme	DIN EN 60999-1 section 7 et 9.1 / 12.00, DIN EN 60947-1 section 8.2.4.5.1 / 04.08	
	Type de conducteur	Type de conducteur et section du conducteur	H05V-U0.5
		Type de conducteur et section du conducteur	H05V-K0.5
		Type de conducteur et section du conducteur	H07V-K6
		Type de conducteur et section du conducteur	H07V-K10
		Type de conducteur et section du conducteur	AWG 24/1

BVDF 7.62HP/05/180SF SN BK BX

Weidmüller Interface GmbH & Co. KG

Klingenbergstraße 26

D-32758 Detmold

Germany

www.weidmueller.com

Caractéristiques techniques

Test des dommages causés aux et au desserrage accidentel des conducteurs		Type de conducteur et AWG 24/19 section du conducteur
		Type de conducteur et AWG 8/19 section du conducteur
	Évaluation	réussite
	Norme	CEI 60999-1 section 9.4 / 11.99
	Exigence	0,2 kg
	Type de conducteur	Type de conducteur et AWG 24/1 section du conducteur
		Type de conducteur et AWG 24/19 section du conducteur
	Évaluation	réussite
	Exigence	0,3 kg
	Type de conducteur	Type de conducteur et H05V-U0.5 section du conducteur
		Type de conducteur et H05V-K0.5 section du conducteur
	Évaluation	réussite
	Exigence	1,4 kg
	Type de conducteur	Type de conducteur et H07V-K6 section du conducteur
Test de décrochage	Évaluation	réussite
	Exigence	2.0 kg
	Type de conducteur	Type de conducteur et H07V-U10 section du conducteur
		Type de conducteur et AWG 8/19 section du conducteur
	Évaluation	réussite
	Norme	CEI 60999-1 section 9.5 / 11.99
	Exigence	≥10 N
	Type de conducteur	Type de conducteur et AWG 24/1 section du conducteur
		Type de conducteur et AWG 24/19 section du conducteur
	Évaluation	réussite
	Exigence	≥20 N
	Type de conducteur	Type de conducteur et H05V-U0.5 section du conducteur
		Type de conducteur et H05V-K0.5 section du conducteur
	Évaluation	réussite
	Exigence	≥80 N
	Type de conducteur	Type de conducteur et H07V-K6 section du conducteur
	Évaluation	réussite
	Exigence	≥ 90N
	Type de conducteur	Type de conducteur et H07V-K10 section du conducteur
		Type de conducteur et AWG 8/19 section du conducteur
	Évaluation	réussite

Note importante

Conformité IPC

Conformité : les produits sont conçus, fabriqués et livrés selon des normes internationales reconnues ; et ils sont conformes aux caractéristiques garanties dans la fiche de données / respectent les propriétés décoratives selon IPC-A-610 « Classe 2 ». Des requêtes supplémentaires sur le produit peuvent être évaluées sur demande.

Remarques

- Additional variants on request
- Wire end ferrule with plastic collar to DIN 46228/4
- Wire end ferrule without plastic collar to DIN 46228/1

BVDF 7.62HP/05/180SF SN BK BX

Weidmüller Interface GmbH & Co. KG

Klingenbergstraße 26
D-32758 Detmold
Germany

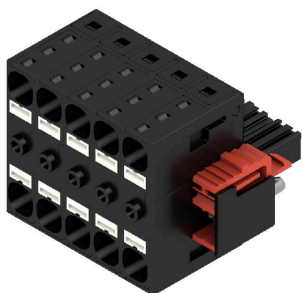
www.weidmueller.com

Caractéristiques techniques

- P on drawing = pitch
- Rated data refer only to the component itself. Clearance and creepage distances to other components are to be designed in accordance with the relevant application standards.
- In accordance with IEC 61984, OMNIMATE-connectors are connectors without breaking capacity (COC). During designated use, connectors are not allowed to be engaged or disengaged when live or under load
- Long term storage of the product with average temperature of 50 °C and maximum humidity 70%, 36 months

Dessins

Illustration du produit



Dimensional drawing

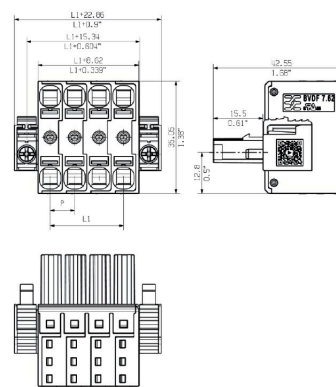
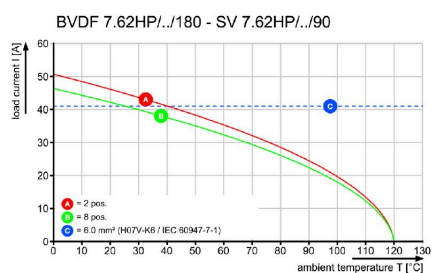


Figure similaire

Courbe de dérating



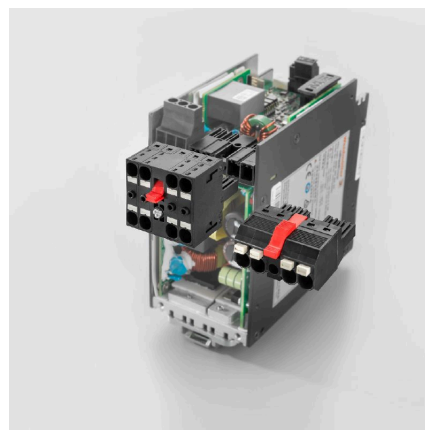
Avantages produit



Avantages produit



Avantages produit



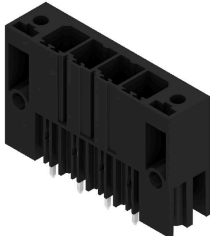
BVDF 7.62HP/05/180SF SN BK BX

Weidmüller Interface GmbH & Co. KG
 Klingenbergstraße 26
 D-32758 Detmold
 Germany

www.weidmueller.com

Pièces opposées

SV 7.62HP 180SF SN

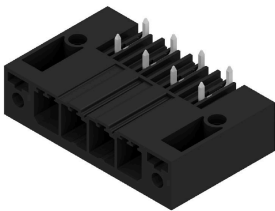


Connecteur mâle puissant monorangée, juxtaposable sans perte de pôles ou avec système de brides breveté pour verrouillage rapide et sans outil. Fiabilité de raccordement et de fonctionnement maximale grâce à une face d'enfichage qui empêche tout raccordement erroné, avec une diversité de codage unique, fixations supplémentaires de la bride. Longueur des picots 3,5 mm optimisée pour la soudure à la vague sans plomb.

Informations générales de commande

Type	SV 7.62HP/05/180SF 3.5S...	Version
Référence	1930850000	Connecteur pour circuit imprimé, Connecteur mâle, Bride vissée/
GTIN (EAN)	4032248580828	encliquetable, Raccordement soudé THT, 7.62 mm, Nombre de pôles:
Qté.	30 ST	5, 180°, Longueur du picot à souder (l): 3.5 mm, étamé, noir, Boîte

SV 7.62HP 270SF SN

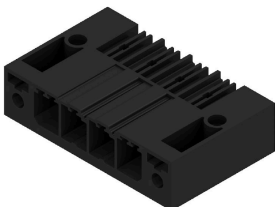


Connecteurs mâles puissants pour courants forts monorangées, juxtaposable sans perte de pôles ou avec système de brides breveté pour verrouillage rapide et sans outil. Fiabilité de raccordement et de fonctionnement maximale grâce à une face d'enfichage qui empêche tout raccordement erroné, une diversité de codage unique et une fixation supplémentaire sur la bride.

Informations générales de commande

Type	SV 7.62HP/05/270SF 3.5S...	Version
Référence	1931510000	Connecteur pour circuit imprimé, Connecteur mâle, Bride vissée/
GTIN (EAN)	4032248581542	encliquetable, Raccordement soudé THT, 7.62 mm, Nombre de pôles:
Qté.	30 ST	5, 270°, Longueur du picot à souder (l): 3.5 mm, étamé, noir, Boîte

SV 7.62HP 90SF SN



Connecteurs mâles puissants pour courants forts monorangées, juxtaposable sans perte de pôles ou avec système de brides breveté pour verrouillage rapide et sans outil. Fiabilité de raccordement et de fonctionnement maximale grâce à une face d'enfichage qui empêche tout raccordement erroné, une diversité de codage unique et une fixation supplémentaire sur la bride.

Informations générales de commande

Type	SV 7.62HP/05/90SF 3.5SN...	Version
Référence	1930520000	Connecteur pour circuit imprimé, Connecteur mâle, Bride vissée/
GTIN (EAN)	4032248580491	encliquetable, Raccordement soudé THT, 7.62 mm, Nombre de pôles:
Qté.	30 ST	5, 90°, Longueur du picot à souder (l): 3.5 mm, étamé, noir, Boîte

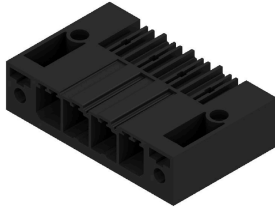
BVDF 7.62HP/05/180SF SN BK BX

Weidmüller Interface GmbH & Co. KG
 Klingenbergstraße 26
 D-32758 Detmold
 Germany

www.weidmueller.com

Pièces opposées

SV-SMT 7.62HP 90SF BX



OMNIMATE Power BV / SV 7.62HP – La classe de puissance 28 kVA
 Des solutions adaptées précises pour les porteurs de puissance
 Davantage de réserves de puissance pour davantage de capacité de charge :
 grâce à une grande capacité de raccordement, une capacité de surcharge élevée et un très grand choix de variantes et d'accessoires, la classe moyenne du système de connecteur enfichable de puissance OMNIMATE Power BV / SV 7.62HP est le porteur de puissance de la série HP. HP correspond aux initiales de « Hautes Performances » - ceci ne signifie pas seulement les courant maximal jusqu'à 50 °C sans derating, mais aussi l'agrément illimité selon la norme UL pour 600 V. Par ailleurs, ces connecteurs débrochables satisfont à la protection des doigts exigée pour les réseaux TN à 400 V (+3,0 mm) conformément à la norme d'application CEI 61800-5-1.

Informations générales de commande

Type	SV-SMT 7.62HP/05/90SF 2...	Version
Référence	2499630000	Connecteur pour circuit imprimé, Connecteur mâle, Bride vissée,
GTIN (EAN)	4050118513042	Raccordement soudé THT/THR, 7.62 mm, Nombre de pôles: 5, 90°,
Qté.	30 ST	Longueur du picot à souder (l): 2.6 mm, étamé, noir, Boîte
Type	SV-SMT 7.62HP/05/90SF 3...	Version
Référence	2498490000	Connecteur pour circuit imprimé, Connecteur mâle, Bride vissée,
GTIN (EAN)	4050118511710	Raccordement soudé THT/THR, 7.62 mm, Nombre de pôles: 5, 90°,
Qté.	50 ST	Longueur du picot à souder (l): 3.5 mm, étamé, noir, Boîte

SVF 7.62HP/180SF



Connecteur mâle inversé à 180° avec raccordement PUSH IN pour câblage de terrain 6 mm² au pas de 7,62, réalisant une « version à trois brides » pour les blocs de jonction de traversée de boîtier. Convient aux boîtiers dont l'épaisseur de paroi ne dépasse pas 2 mm. Convient en outre idéalement comme solution de protection des doigts pour tensions inverses. Satisfait les exigences des normes UL 1059 600 V classe C et CEI 61800-5-1.

Informations générales de commande

Type	SVF 7.62HP/05/180SF SN ...	Version
Référence	1061000000	Connecteur pour circuit imprimé, Connecteur mâle, 7.62 mm,
GTIN (EAN)	4032248810741	Nombre de pôles: 5, 180°, PUSH IN sans actionneur, Raccordement à
Qté.	25 ST	ressort, Plaque de serrage, max. : 10 mm ² , Boîte

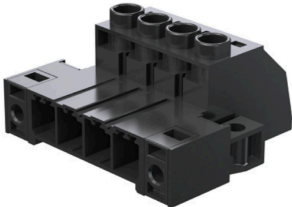
BVDF 7.62HP/05/180SF SN BK BX

Weidmüller Interface GmbH & Co. KG
 Klingenbergstraße 26
 D-32758 Detmold
 Germany

Pièces opposées

www.weidmueller.com

SVZ 7.62HP 180SF SN



Connecteur mâle puissant avec l'étrier en acier éprouvé de Weidmüller, 100 % sans maintenance. Installation côte-à-côte sans perte de pôles ou avec système de brides multifonction breveté pour un verrouillage sûr, rapide et sans outils. Fiabilité de raccordement et de fonctionnement maximale grâce à une face d'enfichage qui empêche tout raccordement erroné, une diversité de codage unique, une protection contre les mauvais câblages. Permet un repérage.

Informations générales de commande

Type	SVZ 7.62HP/05/180SF SN ...	Version
Référence	1931990000	Connecteur pour circuit imprimé, Connecteur mâle, 7.62 mm,
GTIN (EAN)	4032248582006	Nombre de pôles: 5, 180°, Raccordement vissé, Plage de serrage,
Qté.	50 ST	max. : 6 mm ² , Boîte
Type	SVZ 7.62HP/05/180SF SN ...	Version
Référence	2590780000	Connecteur pour circuit imprimé, Connecteur mâle, 7.62 mm,
GTIN (EAN)	4050118598933	Nombre de pôles: 5, 180°, Raccordement vissé, Boîte
Qté.	50 ST	

SVZ 7.62HP 180SFI SN



Connecteur mâle puissant avec l'étrier en acier éprouvé de Weidmüller, 100 % sans maintenance. Installation côte-à-côte sans perte de pôles ou avec système de brides multifonction breveté pour un verrouillage sûr, rapide et sans outils. Fiabilité de raccordement et de fonctionnement maximale grâce à une face d'enfichage qui empêche tout raccordement erroné, une diversité de codage unique, une protection contre les mauvais câblages. Permet un repérage.

Informations générales de commande

Type	SVZ 7.62HP/05/180SFI SN...	Version
Référence	1932210000	Connecteur pour circuit imprimé, Connecteur mâle, 7.62 mm,
GTIN (EAN)	4032248582327	Nombre de pôles: 5, 180°, Raccordement vissé, Plage de serrage,
Qté.	50 ST	max. : 6 mm ² , Boîte