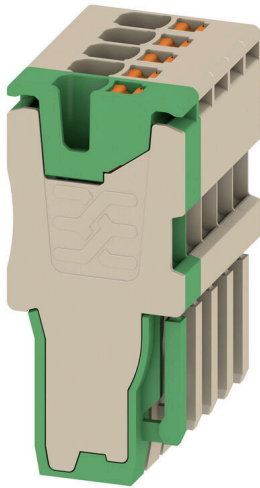


APG 1.5/5-4BG-GN

Weidmüller Interface GmbH & Co. KG
Klingenbergstraße 26
D-32758 Detmold
Germany

www.weidmueller.com



Les mâles de notre WeiCoS-System sont disponibles pour toutes les techniques de raccordement. La gamme de produit inclut des connecteurs préassemblés de 1 à 10 pôles et la possibilité d'un montage individuel. Cela garantit une flexibilité maximale pour chaque application. Les accessoires personnalisés augmentent la sécurité et la protection contre les influences environnementales.

Informations générales de commande

| | |
|------------|--|
| Version | Prise mâle, 1.5 mm ² , 500 V, 17.5 A, Nombre de pôles: 5, Beige foncé |
| Référence | 2719770000 |
| Type | APG 1.5/5-4BG-GN |
| GTIN (EAN) | 4050118811421 |
| Qté. | 25 Pièce |

APG 1.5/5-4BG-GN

Weidmüller Interface GmbH & Co. KG
Klingenbergstraße 26
D-32758 Detmold
Germany

www.weidmueller.com

Caractéristiques techniques

Agréments

Agréments



ROHS Conforme

Dimensions et poids

| | | | |
|------------|----------|---------------------|-------------|
| Profondeur | 31.15 mm | Profondeur (pouces) | 1.2264 inch |
| Hauteur | 14 mm | Hauteur (pouces) | 0.5512 inch |
| Largeur | 17.5 mm | Largeur (pouces) | 0.689 inch |
| Poids net | 5.81 g | | |

Températures

| | | | |
|--|----------------|--|----------------|
| Température de stockage | -25 °C...55 °C | Température ambiante | -60 °C...85 °C |
| Température d'utilisation permanente, min. | -60 °C | Température d'utilisation permanente, max. | 130 °C |

Conformité environnementale du produit

| | |
|---------------------------|---|
| Statut de conformité RoHS | Conforme sans exemption |
| REACH SVHC | Pas de SVHC au-dessus de 0,1 % en poids |

Classifications

| | | | |
|-------------|-------------|-------------|-------------|
| ETIM 8.0 | EC002848 | ETIM 9.0 | EC002848 |
| ETIM 10.0 | EC002848 | ECLASS 14.0 | 27-25-03-90 |
| ECLASS 15.0 | 27-25-03-90 | | |

Autres caractéristiques techniques

Type de montage enfiché

Caractéristiques des matériaux

| | | | |
|-------------------------------------|--------|-------------------------------------|-------------|
| Matériau de base | Wemid | Couleur | Beige foncé |
| Éléments d'actionnement de couleurs | Orange | Classe d'inflammabilité selon UL 94 | V-0 |

Caractéristiques du système

| | | | |
|---------------------------------|-----|---------------------|---|
| Flasque de fermeture nécessaire | Non | Nombre de polarités | 5 |
| Nombre d'étages | 1 | | |

Caractéristiques nominales

| | | | |
|--|------------------------------|---|---------|
| Section nominale | 1.5 mm ² | Tension nominale | 500 V |
| Tension nominale par rapport bloc de jonction voisin | 500 V | Tension nominale DC | 500 V |
| Courant nominal | 17.5 A | Courant avec conducteur max. | 17.5 A |
| Normes | Conformément à CEI 60947-7-1 | Résistance de passage selon CEI 60947-7-x | 1.83 mΩ |
| Tension de choc nominale | 6 kV | Puissance dissipée conformément à CEI 60947-7-x | 0.56 W |
| Catégorie de surtension | III | Degré de pollution | 3 |

APG 1.5/5-4BG-GN

Weidmüller Interface GmbH & Co. KG

Klingenbergstraße 26
D-32758 Detmold
Germany

www.weidmueller.com

Caractéristiques techniques

Caractéristiques nominales selon CSA

| | | | |
|----------------------------------|--------|---------------------|-----------------|
| Section max. du conducteur (CSA) | 14 AWG | Tension Gr C (CSA) | 300 V |
| Courant gr. c (CSA) | 13 A | Certificat N° (CSA) | 200039-70089609 |
| Tension Gr B (CSA) | 300 V | Courant gr. B (CSA) | 13 A |
| Tension Gr D (CSA) | 600 V | Courant gr. D (CSA) | 5 A |
| Section min. du conducteur (CSA) | 26 AWG | | |

Généralités

| | | | |
|--|---|--|---------------------------------|
| Nombre de pôles | 5 | Section de raccordement du conducteur, AWG 14 AWG, max. | |
| Section de raccordement du conducteur, AWG 26 AWG, min. | | Normes | Conformément à CEI 60947-7-1 |

Raccordement (raccordement nominal)

| | | | |
|--|---------------------|---|----------------------|
| Calibre selon 60 947-1 | A1 | Section de raccordement du conducteur, AWG 14 AWG, max. | |
| Sens de raccordement | en haut | Longueur de dénudage | 10 mm |
| Type de raccordement | PUSH IN | Nombre de raccordements | 5 |
| Plage de serrage, max. | 1.5 mm ² | Plage de serrage, min. | 0.14 mm ² |
| Dimension de la lame | 0,4 x 2,0 mm | Section de raccordement du conducteur, AWG 26 AWG, min. | |
| Section de raccordement du conducteur, 1.5 mm ² souple avec embout DIN 46228/4, max. | | Section de raccordement du conducteur, 0.14 mm ² souple avec embout DIN 46228/4, min. | |
| Section de raccordement du conducteur, 1.5 mm ² souple avec embout DIN 46228/1, max. | | Section de raccordement du conducteur, 0.14 mm ² souple avec embout DIN 46228/1, min. | |
| Section de raccordement du conducteur, 1.5 mm ² souple, max. | | Section de raccordement du conducteur, 0.14 mm ² souple, min. | |
| Section de raccordement, semi-rigide, 1.5 mm ² max. | | Section de raccordement, semi-rigide, 0.14 mm ² min. | |
| Section de raccordement du conducteur, 1.5 mm ² rigide, max. | | Section de raccordement du conducteur, 0.14 mm ² rigide, min. | |

APG 1.5/5-4BG-GN

Weidmüller Interface GmbH & Co. KG
 Klingenbergstraße 26
 D-32758 Detmold
 Germany

www.weidmueller.com

Accessoires

Vierge



Le repère Dekafix (DEK) permet un repérage universel de tous les conducteurs et connecteurs débrochables, ainsi que des sous-ensembles électroniques. Le système convient idéalement aux courtes séquences de chiffres et dispose d'un large éventail de repères déjà imprimés. Montage sur bande pour pose rapide, en une seule étape. Le résultat d'impression est facile à lire, riche en contrastes et disponible en plusieurs largeurs.

- Large gamme de repérages prêts à l'emploi
- Montage en bande pour pose rapide
- Repères de conducteurs, adaptés à tous les câbles Weidmüller
- Disponible en MultiCard vierge ou avec impression standard

Pour impression personnalisée : Veuillez nous envoyer un fichier dans le format de notre logiciel de repérage M-Print PRO ou M-Print PRO Online (sans installation) pour vos spécifications de repérage.

Informations générales de commande

| | | |
|------------|----------------------------|---|
| Type | DEK 5/3.5 MC NE GE | Version |
| Référence | 1369480000 | Dekafix, Terminal marker, 5 x 3.5 mm, Pas en mm (P): 3.50 |
| GTIN (EAN) | 4050118171860 | Weidmueller, jaune |
| Qté. | 500 ST | |
| Type | DEK 5/3.5 MC NE WS | Version |
| Référence | 1755270000 | Dekafix, Terminal marker, 5 x 3.5 mm, Pas en mm (P): 3.50 |
| GTIN (EAN) | 4032248017348 | Weidmueller, blanc |
| Qté. | 500 ST | |

Impression spéciale



Le repère Dekafix (DEK) permet un repérage universel de tous les conducteurs et connecteurs débrochables, ainsi que des sous-ensembles électroniques. Le système convient idéalement aux courtes séquences de chiffres et dispose d'un large éventail de repères déjà imprimés. Montage sur bande pour pose rapide, en une seule étape. Le résultat d'impression est facile à lire, riche en contrastes et disponible en plusieurs largeurs.

- Large gamme de repérages prêts à l'emploi
- Montage en bande pour pose rapide
- Repères de conducteurs, adaptés à tous les câbles Weidmüller
- Disponible en MultiCard vierge ou avec impression standard

Pour impression personnalisée : Veuillez nous envoyer un fichier dans le format de notre logiciel de repérage M-Print PRO ou M-Print PRO Online (sans installation) pour vos spécifications de repérage.

Informations générales de commande

| | | |
|------------|----------------------------|---|
| Type | DEK 5/3.5 MC SDR | Version |
| Référence | 1767730000 | Dekafix, Terminal marker, 5 x 3.5 mm, Pas en mm (P): 3.50 |
| GTIN (EAN) | 4032248102532 | Weidmueller, selon demande du client |
| Qté. | 100 ST | |

APG 1.5/5-4BG-GN

Weidmüller Interface GmbH & Co. KG
Klingenbergstraße 26
D-32758 Detmold
Germany

Accessoires

www.weidmueller.com

Vierge



Le repère Dekafix (DEK) permet un repérage universel de tous les conducteurs et connecteurs débrochables, ainsi que des sous-ensembles électroniques. Le système convient idéalement aux courtes séquences de chiffres et dispose d'un large éventail de repères déjà imprimés. Montage sur bande pour pose rapide, en une seule étape. Le résultat d'impression est facile à lire, riche en contrastes et disponible en plusieurs largeurs.

- Large gamme de repérages prêts à l'emploi
 - Montage en bande pour pose rapide
 - Repères de conducteurs, adaptés à tous les câbles Weidmüller
 - Disponible en MultiCard vierge ou avec impression standard
- Pour impression personnalisée : Veuillez nous envoyer un fichier dans le format de notre logiciel de repérage M-Print PRO ou M-Print PRO Online (sans installation) pour vos spécifications de repérage.

Informations générales de commande

| | | |
|------------|----------------------------|---|
| Type | DEK 5/3.5 PLUS MC NE WS | Version |
| Référence | 2003750000 | Dekafix, Terminal marker, 5 x 3.5 mm, Pas en mm (P): 3.50 |
| GTIN (EAN) | 4050118424430 | Weidmueller, blanc |
| Qté. | 1600 ST | |

Impression spéciale



Le repère Dekafix (DEK) permet un repérage universel de tous les conducteurs et connecteurs débrochables, ainsi que des sous-ensembles électroniques. Le système convient idéalement aux courtes séquences de chiffres et dispose d'un large éventail de repères déjà imprimés. Montage sur bande pour pose rapide, en une seule étape. Le résultat d'impression est facile à lire, riche en contrastes et disponible en plusieurs largeurs.

- Large gamme de repérages prêts à l'emploi
 - Montage en bande pour pose rapide
 - Repères de conducteurs, adaptés à tous les câbles Weidmüller
 - Disponible en MultiCard vierge ou avec impression standard
- Pour impression personnalisée : Veuillez nous envoyer un fichier dans le format de notre logiciel de repérage M-Print PRO ou M-Print PRO Online (sans installation) pour vos spécifications de repérage.

Informations générales de commande

| | | |
|------------|----------------------------|---|
| Type | DEK 5/3.5 PLUS MC SDR | Version |
| Référence | 2007790000 | Dekafix, Terminal marker, 5 x 3.5 mm, Pas en mm (P): 3.50 |
| GTIN (EAN) | 4050118393347 | Weidmueller, selon demande du client |
| Qté. | 320 ST | |

APG 1.5/5-4BG-GN

Weidmüller Interface GmbH & Co. KG
 Klingenbergstraße 26
 D-32758 Detmold
 Germany

Accessoires

www.weidmueller.com

Mâle



Les mâles de notre WeiCoS-System sont disponibles pour toutes les techniques de raccordement. La gamme de produit inclut des connecteurs préassemblés de 1 à 10 pôles et la possibilité d'un montage individuel. Cela garantit une flexibilité maximale pour chaque application. Les accessoires personnalisés augmentent la sécurité et la protection contre les influences environnementales.

Informations générales de commande

| | | |
|------------|----------------------------|---|
| Type | APGCE | Version |
| Référence | 1514490000 | Élément de codage (bloc de jonction), Wemid, Orange, Largeur: 3.3 |
| GTIN (EAN) | 4050118321906 | mm |
| Qté. | 50 ST | |
| Type | APGSR 1.5 | Version |
| Référence | 2482730000 | Extracteur (bloc de jonction), Wemid, Orange |
| GTIN (EAN) | 4050118493993 | |
| Qté. | 25 ST | |
| Type | APGSR 1.5 - 4P | Version |
| Référence | 2482740000 | Extracteur (bloc de jonction), Wemid, Orange |
| GTIN (EAN) | 4050118494204 | |
| Qté. | 25 ST | |
| Type | APGSR 1.5 - 8P | Version |
| Référence | 2482750000 | Extracteur (bloc de jonction), Wemid, Orange |
| GTIN (EAN) | 4050118494211 | |
| Qté. | 25 ST | |
| Type | APGLE 1.5 | Version |
| Référence | 2482720000 | Crochets de verrouillage (bloc de jonction), Wemid, Orange |
| GTIN (EAN) | 4050118496253 | |
| Qté. | 25 ST | |