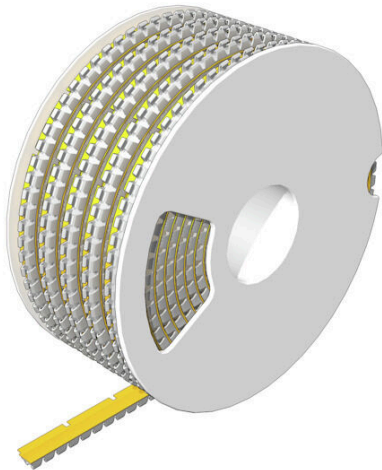


**SFM 4/24 3.3-4.0 MM GE****Weidmüller Interface GmbH & Co. KG**

Klingenbergstraße 26

D-32758 Detmold

Germany

[www.weidmueller.com](http://www.weidmueller.com)

Grâce à la gamme complète de produits MultiMark, vous pouvez réaliser un marquage durable et structuré de manière optimale dans chaque armoire de commande. Un bon exemple en est notre nouveau marqueur de fil SlimFix, qui peut être imprimé et monté dans un délai très court. De plus, ils répondent aux exigences les plus élevées en matière de résistance aux vibrations et aux chocs. Les repères de fils ont un design ouvert et peuvent être facilement et rapidement installés avant ou après le câblage.

**Informations générales de commande**

Version	Repères de fils et de câbles, 2.5 - 4 mm, jaune
Référence	<a href="#">2719260000</a>
Type	SFM 4/24 3.3-4.0 MM GE
GTIN (EAN)	4050118888294
Qté.	600 Pièce

## SFM 4/24 3.3-4.0 MM GE

**Weidmüller Interface GmbH & Co. KG**  
 Klingenbergstraße 26  
 D-32758 Detmold  
 Germany

www.weidmueller.com

## Technical data

## Agréments

ROHS	Conforme
------	----------

## Dimensions et poids

Largeur	5.7 mm	Largeur (pouces)	0.2244 inch
Longueur	24 mm	Longueur (pouces)	0.9449 inch
Poids net	0.45 g		

## Conformité environnementale du produit

Statut de conformité RoHS	Conforme sans exemption
REACH SVHC	Pas de SVHC au-dessus de 0,1 % en poids

## Classifications

ETIM 8.0	EC001530	ETIM 9.0	EC001530
ETIM 10.0	EC001530	ECLASS 14.0	27-28-11-02
ECLASS 15.0	27-28-11-02		

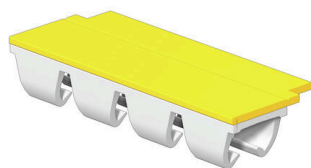
## Caractéristiques générales

Orientation de l'impression	horizontal et vertical	Type d'impression	vierge
Version	avec pied encliquetable	Largeur	5.7 mm
Classe d'inflammabilité selon UL 94	V-2	Plage de température d'utilisation, max.	90 °C
Plage de température d'utilisation, min.	-50 °C	Couleur	jaune
Halogène	Non	Longueur	24 mm
Matériau de base	PC-ABS, TPU	Caractères imprimés	sans
Taille de plage de repérage	4.9 x 21.5 mm	Nombre par rouleau	600

## Repères de fils et de câbles

Halogène	Non	Section de raccordement du conducteur, 4 mm <sup>2</sup> max.
Section de raccordement du conducteur, 3.3 mm <sup>2</sup> min.		Diamètre extérieur du conducteur, max. 4 mm
Diamètre extérieur du conducteur, min. 2.5 mm		Diamètre extérieur du conducteur 2.5 - 4 mm
Section de raccordement de conducteur 3.3 - 4 mm <sup>2</sup>		

**Drawings**

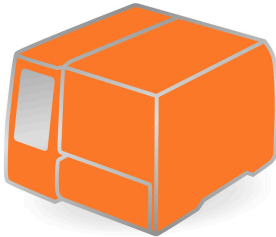


**SFM 4/24 3.3-4.0 MM GE****Weidmüller Interface GmbH & Co. KG**

Klingenbergstraße 26

D-32758 Detmold

Germany

[www.weidmueller.com](http://www.weidmueller.com)**Accessories****THM MULTIMARK**

Ces imprimantes produisent des impressions de grande qualité, grâce à la technique de transfert thermique. Différents matériaux et un système d'impression ergonomique sous Windows optimisent le processus de repérage.

**Informations générales de commande**

Type	MULTIMARK ROLLER SFM 4	Version	
Référence	<a href="#">2835010000</a>		
GTIN (EAN)	4064675427346		
Qté.	1 ST		

**Ruban encreur**

Ces imprimantes produisent des impressions de grande qualité, grâce à la technique de transfert thermique. Différents matériaux et un système d'impression ergonomique sous Windows optimisent le processus de repérage.

**Informations générales de commande**

Type	RIBBON MM-TB 25/360 SW	Version	
Référence	<a href="#">2005090000</a>	Ink ribbon	
GTIN (EAN)	4050118390216		
Qté.	1 ST		