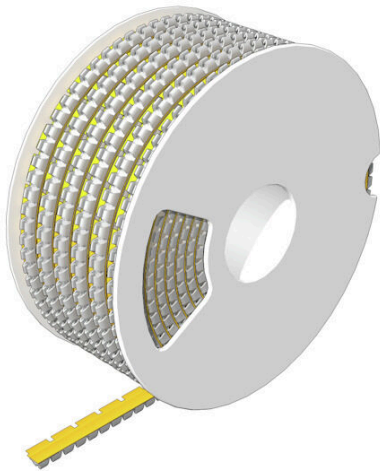


SFM 3/12 2.5-3.3 MM GE**Weidmüller Interface GmbH & Co. KG**

Klingenbergstraße 26

D-32758 Detmold

Germany

www.weidmueller.com

Grâce à la gamme complète de produits MultiMark, vous pouvez réaliser un marquage durable et structuré de manière optimale dans chaque armoire de commande. Un bon exemple en est notre nouveau marqueur de fil SlimFix, qui peut être imprimé et monté dans un délai très court. De plus, ils répondent aux exigences les plus élevées en matière de résistance aux vibrations et aux chocs. Les repères de fils ont un design ouvert et peuvent être facilement et rapidement installés avant ou après le câblage.

Informations générales de commande

Version	SlimFix, Repères de fils et de câbles, 2.5 - 3.3 mm, 12 x 5.4 mm, jaune
Référence	2719180000
Type	SFM 3/12 2.5-3.3 MM GE
GTIN (EAN)	4050118888218
Qté.	1400 Pièce

SFM 3/12 2.5-3.3 MM GE

Weidmüller Interface GmbH & Co. KG
 Klingenbergstraße 26
 D-32758 Detmold
 Germany

www.weidmueller.com

Technical data

Agréments

ROHS	Conforme
------	----------

Dimensions et poids

Hauteur	12 mm	Hauteur (pouces)	0.4724 inch
Largeur	5.4 mm	Largeur (pouces)	0.2126 inch
Poids net	0.15 g		

Conformité environnementale du produit

Statut de conformité RoHS	Conforme sans exemption
REACH SVHC	Pas de SVHC au-dessus de 0,1 % en poids

Classifications

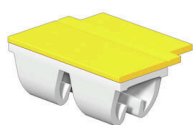
ETIM 8.0	EC001530	ETIM 9.0	EC001530
ETIM 10.0	EC001530	ECLASS 14.0	27-28-11-02
ECLASS 15.0	27-28-11-02		

Caractéristiques générales

Orientation de l'impression	horizontal et vertical	Type d'impression	vierge
Version	avec pied encliquetable	Largeur	5.4 mm
Classe d'inflammabilité selon UL 94	V-2	Plage de température d'utilisation, max.	90 °C
Plage de température d'utilisation, min.	-50 °C	Couleur	jaune
Halogène	Non	Matériau de base	PC-ABS, TPU
Caractères imprimés	sans	Taille de plage de repérage	3.7 x 9.5 mm
imprimante compatible	THM MULTIMARK	Nombre par rouleau	1400

Repères de fils et de câbles

Halogène	Non	Section de raccordement du conducteur, 2.5 mm ² max.
Section de raccordement du conducteur, 1.5 mm ² min.		Diamètre extérieur du conducteur, max. 3.3 mm
Diamètre extérieur du conducteur, min. 2.5 mm		Diamètre extérieur du conducteur 2.5 - 3.3 mm
Section de raccordement de conducteur 1.5 - 2.5 mm ²		



SFM 3/12 2.5-3.3 MM GE

Weidmüller Interface GmbH & Co. KG

Klingenbergstraße 26

D-32758 Detmold

Germany

www.weidmueller.com

Accessories

Ruban encreur



Ces imprimantes produisent des impressions de grande qualité, grâce à la technique de transfert thermique. Différents matériaux et un système d'impression ergonomique sous Windows optimisent le processus de repérage.

Informations générales de commande

Type	RIBBON MM-TB 25/360 SW	Version
Référence	2005090000	Ink ribbon
GTIN (EAN)	4050118390216	
Qté.	1 ST	

THM MULTIMARK



Ces imprimantes produisent des impressions de grande qualité, grâce à la technique de transfert thermique. Différents matériaux et un système d'impression ergonomique sous Windows optimisent le processus de repérage.

Informations générales de commande

Type	MULTIMARK ROLLER SFM 3	Version
Référence	2719270000	
GTIN (EAN)	4050118849158	
Qté.	1 ST	