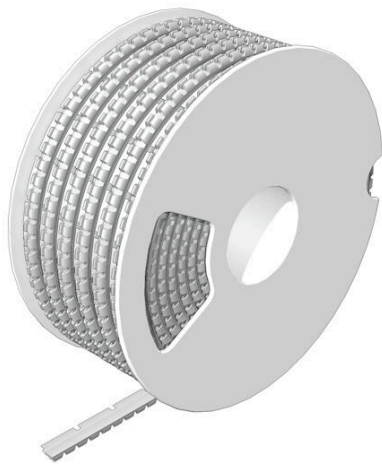


SFM 2/18 1.8-2.5 MM WS

Weidmüller Interface GmbH & Co. KG
Klingenbergstraße 26
D-32758 Detmold
Germany

www.weidmueller.com



Grâce à la gamme complète de produits MultiMark, vous pouvez réaliser un marquage durable et structuré de manière optimale dans chaque armoire de commande. Un bon exemple en est notre nouveau marqueur de fil SlimFix, qui peut être imprimé et monté dans un délai très court. De plus, ils répondent aux exigences les plus élevées en matière de résistance aux vibrations et aux chocs. Les repères de fils ont un design ouvert et peuvent être facilement et rapidement installés avant ou après le câblage.

Informations générales de commande

Version	Repères de fils et de câbles, 1.8 - 2.5 mm, 18 x 4.6 mm, blanc
Référence	2719100000
Type	SFM 2/18 1.8-2.5 MM WS
GTIN (EAN)	4050118888133
Qté.	900 Pièce

SFM 2/18 1.8-2.5 MM WS

Weidmüller Interface GmbH & Co. KG
 Klingenbergstraße 26
 D-32758 Detmold
 Germany

www.weidmueller.com

Caractéristiques techniques

Agréments

ROHS	Conforme
------	----------

Dimensions et poids

Hauteur	18 mm	Hauteur (pouces)	0.7087 inch
Largeur	4.6 mm	Largeur (pouces)	0.1811 inch
Poids net	0.33 g		

Conformité environnementale du produit

Statut de conformité RoHS	Conforme sans exemption
REACH SVHC	Pas de SVHC au-dessus de 0,1 % en poids

Classifications

ETIM 8.0	EC001530	ETIM 9.0	EC001530
ETIM 10.0	EC001530	ECLASS 14.0	27-28-11-02
ECLASS 15.0	27-28-11-02		

Caractéristiques générales

Type d'impression	vierge	Version	avec pied encliquetable
Largeur	4.6 mm	Classe d'inflammabilité selon UL 94	V-2
Plage de température d'utilisation, max.	90 °C	Plage de température d'utilisation, min.	-50 °C
Couleur	blanc	Halogène	Non
Matériau de base	PC-ABS, TPU	Caractères imprimés	sans
Taille de plage de repérage	3.3 x 15.5 mm	imprimante compatible	IHM MULTIMARK
Nombre par rouleau	900		

Repères de fils et de câbles

Halogène	Non	Section de raccordement du conducteur, 1.5 mm ² max.	
Section de raccordement du conducteur, 0.75 mm ² min.		Diamètre extérieur du conducteur, max.	2.5 mm
Diamètre extérieur du conducteur, min.	1.8 mm	Diamètre extérieur du conducteur	1.8 - 2.5 mm
Section de raccordement de conducteur	0.75 - 1.5 mm ²		

Fiche de données

SFM 2/18 1.8-2.5 MM WS

Dessins



SFM 2/18 1.8-2.5 MM WS

Weidmüller Interface GmbH & Co. KG
Klingenbergstraße 26
D-32758 Detmold
Germany

www.weidmueller.com

Accessoires

Ruban encreur



Ces imprimantes produisent des impressions de grande qualité, grâce à la technique de transfert thermique. Différents matériaux et un système d'impression ergonomique sous Windows optimisent le processus de repérage.

Informations générales de commande

Type	RIBBON MM-TB 25/360 SW	Version	
Référence	2005090000	Ink ribbon	
GTIN (EAN)	4050118390216		
Qté.	1 ST		

THM MULTIMARK



Ces imprimantes produisent des impressions de grande qualité, grâce à la technique de transfert thermique. Différents matériaux et un système d'impression ergonomique sous Windows optimisent le processus de repérage.

Informations générales de commande

Type	MULTIMARK ROLLER SFM 2	Version	
Référence	2786210000		
GTIN (EAN)	4064675063230		
Qté.	1 ST		