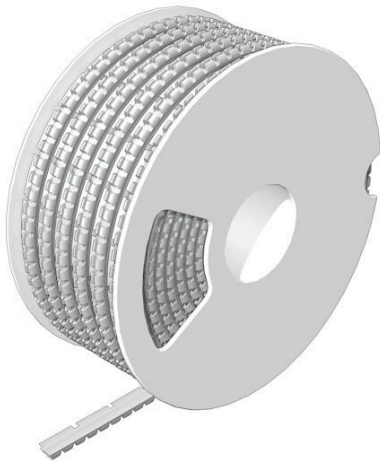


SFM 2/18 1.8-2.5 MM WS**Weidmüller Interface GmbH & Co. KG**

Klingenbergstraße 26

D-32758 Detmold

Germany

www.weidmueller.com

Grâce à la gamme complète de produits MultiMark, vous pouvez réaliser un marquage durable et structuré de manière optimale dans chaque armoire de commande. Un bon exemple en est notre nouveau marqueur de fil SlimFix, qui peut être imprimé et monté dans un délai très court. De plus, ils répondent aux exigences les plus élevées en matière de résistance aux vibrations et aux chocs. Les repères de fils ont un design ouvert et peuvent être facilement et rapidement installés avant ou après le câblage.

Informations générales de commande

| | |
|------------|--|
| Version | Repères de fils et de câbles, 1.8 - 2.5 mm, 18 x 4.6 mm, blanc |
| Référence | 2719100000 |
| Type | SFM 2/18 1.8-2.5 MM WS |
| GTIN (EAN) | 4050118888133 |
| Qté. | 900 Pièce |

SFM 2/18 1.8-2.5 MM WS

Weidmüller Interface GmbH & Co. KG
 Klingenbergstraße 26
 D-32758 Detmold
 Germany

www.weidmueller.com

Technical data

Agréments

| | |
|------|----------|
| ROHS | Conforme |
|------|----------|

Dimensions et poids

| | | | |
|-----------|--------|------------------|-------------|
| Hauteur | 18 mm | Hauteur (pouces) | 0.7087 inch |
| Largeur | 4.6 mm | Largeur (pouces) | 0.1811 inch |
| Poids net | 0.33 g | | |

Conformité environnementale du produit

| | |
|---------------------------|---|
| Statut de conformité RoHS | Conforme sans exemption |
| REACH SVHC | Pas de SVHC au-dessus de 0,1 % en poids |

Classifications

| | | | |
|-------------|-------------|-------------|-------------|
| ETIM 8.0 | EC001530 | ETIM 9.0 | EC001530 |
| ETIM 10.0 | EC001530 | ECLASS 14.0 | 27-28-11-02 |
| ECLASS 15.0 | 27-28-11-02 | | |

Caractéristiques générales

| | | | |
|--|---------------|--|-------------------------------|
| Type d'impression | vierge | Version | avec pied encliquetable |
| Largeur | 4.6 mm | Classe d'inflammabilité selon UL 94 | V-2 |
| Plage de température d'utilisation, max. | 90 °C | Plage de température d'utilisation, min. | -50 °C |
| Couleur | blanc | Halogène | Non |
| Matériau de base | PC-ABS, TPU | Caractères imprimés | sans |
| Taille de plage de repérage | 3.3 x 15.5 mm | imprimante compatible | THM MULTIMARK |
| Nombre par rouleau | 900 | | |

Repères de fils et de câbles

| | | |
|--|-----|---|
| Halogène | Non | Section de raccordement du conducteur, 1.5 mm ² max. |
| Section de raccordement du conducteur, 0.75 mm ² min. | | Diamètre extérieur du conducteur, max. 2.5 mm |
| Diamètre extérieur du conducteur, min. 1.8 mm | | Diamètre extérieur du conducteur 1.8 - 2.5 mm |
| Section de raccordement de conducteur 0.75 - 1.5 mm ² | | |

Drawings



SFM 2/18 1.8-2.5 MM WS

Weidmüller Interface GmbH & Co. KG
Klingenbergstraße 26
D-32758 Detmold
Germany

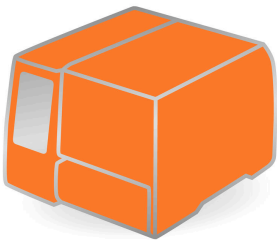
www.weidmueller.com

Accessories**Ruban encreur**

Ces imprimantes produisent des impressions de grande qualité, grâce à la technique de transfert thermique. Différents matériaux et un système d'impression ergonomique sous Windows optimisent le processus de repérage.

Informations générales de commande

| | | |
|------------|----------------------------|------------|
| Type | RIBBON MM-TB 25/360 SW | Version |
| Référence | 2005090000 | Ink ribbon |
| GTIN (EAN) | 4050118390216 | |
| Qté. | 1 ST | |

THM MULTIMARK

Ces imprimantes produisent des impressions de grande qualité, grâce à la technique de transfert thermique. Différents matériaux et un système d'impression ergonomique sous Windows optimisent le processus de repérage.

Informations générales de commande

| | | |
|------------|----------------------------|---------|
| Type | MULTIMARK ROLLER SFM 2 | Version |
| Référence | 2786210000 | |
| GTIN (EAN) | 4064675063230 | |
| Qté. | 1 ST | |