

AAP12 10/4X2.5 LO-LI WT

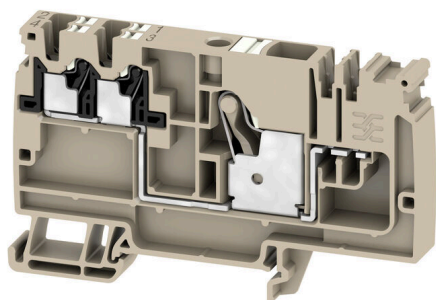
Weidmüller Interface GmbH & Co. KG

Klingenbergstraße 26

D-32758 Detmold

Germany

www.weidmueller.com



Le concept modulaire unique peut être adapté à chaque type de machine. Le succès des blocs de jonction de distribution de potentiel vient de leur design uniforme avec deux constructions possibles - en alternance ou groupée. Dans la structure groupée de la distribution du courant de commande, les potentiels sont situés sur différents blocs de jonction et forment donc des blocs potentiels entiers.

Informations générales de commande

| | |
|------------|---|
| Version | Blocs de jonction de distribution, PUSH IN, 10 mm ² , 800 V, 57 A, Beige foncé |
| Référence | 2712970000 |
| Type | AAP12 10/4X2.5 LO-LI WT |
| GTIN (EAN) | 4050118824209 |
| Qté. | 20 Pièce |

AAP12 10/4X2.5 LO-LI WT

Weidmüller Interface GmbH & Co. KG
Klingenbergstraße 26
D-32758 Detmold
Germany

www.weidmueller.com

Caractéristiques techniques

Agréments

Agréments



ROHS Conforme

UL File Number Search [Site Web UL](#)

Certificat N° (cURus) E60693

Dimensions et poids

| | | | |
|--------------------------------|-------------|---------------------|-------------|
| Profondeur | 53.5 mm | Profondeur (pouces) | 2.1063 inch |
| Profondeur, y compris rail DIN | 54 mm | Hauteur | 89 mm |
| Hauteur (pouces) | 3.5039 inch | Largeur | 10 mm |
| Largeur (pouces) | 0.3937 inch | Poids net | 31.2 g |

Températures

| | | | |
|--|----------------|--|----------------|
| Température de stockage | -25 °C...55 °C | Température ambiante | -60 °C...85 °C |
| Température d'utilisation permanente, min. | -60 °C | Température d'utilisation permanente, max. | 130 °C |

Conformité environnementale du produit

| | |
|---------------------------|---|
| Statut de conformité RoHS | Conforme sans exemption |
| REACH SVHC | Pas de SVHC au-dessus de 0,1 % en poids |

Classifications

| | | | |
|-------------|-------------|-------------|-------------|
| ETIM 8.0 | EC000897 | ETIM 9.0 | EC000897 |
| ETIM 10.0 | EC000897 | ECLASS 14.0 | 27-25-01-19 |
| ECLASS 15.0 | 27-25-01-19 | | |

Caractéristiques nominales selon IECEx/ATEX

| | | |
|---------------------------|---------------|--|
| Identification EN 60079-7 | Ex ec II C Gc | Plaquette de marquage Ex 2014/34/EU II 2 G D |
|---------------------------|---------------|--|

Autres caractéristiques techniques

| | | | |
|------------------------|--------------|--|-------|
| Côté ouvert | droite | Type de fixation | monté |
| Instruction de montage | Rail profilé | Version à I#92épreuve de I#92explosion | Oui |
| Type de montage | TS 35 | | |

Caractéristiques des matériaux

| | | | |
|-------------------------------------|-------|-------------------------------------|-------------|
| Matériau de base | Wemid | Couleur | Beige foncé |
| Éléments d'actionnement de couleurs | blanc | Classe d'inflammabilité selon UL 94 | V-0 |

Caractéristiques du système

| | | | |
|---------------------------------|-----|---------------------------------------|-------|
| Flasque de fermeture nécessaire | Oui | Nombre de polarités | 1 |
| Nombre d'étages | 1 | Nombre de points de contact par étage | 5 |
| Nombre de potentiels par étage | 1 | Etages internes pontés | Non |
| Raccordement PE | Non | Barrette de liaison équipée | TS 35 |

AAP12 10/4X2.5 LO-LI WT

Weidmüller Interface GmbH & Co. KG
 Klingenbergstraße 26
 D-32758 Detmold
 Germany

www.weidmueller.com

Caractéristiques techniques

| | | | |
|--------------|-----|-------------|-----|
| Fonction N | Non | Fonction PE | Non |
| Fonction PEN | Non | | |

Caractéristiques nominales

| | | | |
|---|--------------------|--------------------------|---------------|
| Section nominale | 10 mm ² | Tension nominale | 800 V |
| Tension nominale DC | 800 V | Courant nominal | 57 A |
| Courant avec conducteur max. | 57 A | Normes | IEC 60947-7-1 |
| Résistance de passage selon CEI 60947-7-x | 0.56 mΩ | Tension de choc nominale | 8 kV |
| Degré de pollution | 3 | | |

Caractéristiques nominales selon CSA

| | | | |
|----------------------------------|--------|---------------------|-----------------|
| Section max. du conducteur (CSA) | 6 AWG | Tension Gr C (CSA) | 600 V |
| Courant gr. c (CSA) | 55 A | Certificat N° (CSA) | 200039-70089609 |
| Tension Gr B (CSA) | 600 V | Courant gr. B (CSA) | 55 A |
| Tension Gr D (CSA) | 600 V | Courant gr. D (CSA) | 5 A |
| Section min. du conducteur (CSA) | 28 AWG | | |

Caractéristiques nominales selon UL

| | | | |
|--|--------|---|--------|
| Taille du conducteur Câblage d'usine max. (cURus) | 6 AWG | Tension Gr B (cURus) | 600 V |
| Tension Gr D (cURus) | 600 V | Certificat N° (cURus) | E60693 |
| Taille du conducteur Câblage d'installation min. (cURus) | 28 AWG | Taille du conducteur Câblage d'usine min. (cURus) | 28 AWG |
| Courant Gr B (cURus) | 55 A | Tension Gr C (cURus) | 600 V |
| Courant Gr C (cURus) | 55 A | Courant Gr D (cURus) | 5 A |
| Taille du conducteur Câblage d'installation max. (cURus) | 6 AWG | | |

Conducteur raccordable (autre raccordement)

| | | | |
|---|----------------------|---|---------------------|
| Sens de raccordement, autre raccordement | en haut | Sections de raccordement, autre raccordement, max | 2.5 mm ² |
| Sections de raccordement, autre raccordement, min. | 0.14 mm ² | Section de raccordement du conducteur, 2.5 mm ² souple avec embout DIN 46228/1, autre raccordement, max. | |
| Section de raccordement du conducteur, 0.5 mm ² souple avec embout DIN 46228/1, autre raccordement, min. | | Section de raccordement du conducteur, 0.5 mm ² souple, autre raccordement, min. | |
| Nombre de raccordements, autre raccordement | 4 | Section nominale autre raccordement | 2.5 mm ² |
| Dimension de la lame, autre raccordement | 0,6 x 3,5 mm | Section de raccordement du conducteur, 0.5 mm ² semi-rigide, autre raccordement, min. | |
| Section de raccordement du conducteur, 2.5 mm ² semi-rigide, autre raccordement, max. | | Courant nominal, autre raccordement | 24 A |
| Section de raccordement du conducteur, 0.5 mm ² rigide, autre raccordement, min. | | Section de raccordement du conducteur, 2.5 mm ² rigide, autre raccordement, max. | |
| Type de raccordement, autre raccordement | PUSH IN | Section de raccordement du conducteur, 2.5 mm ² souple, autre raccordement, max. | |
| Longueur de dénudage, autre raccordement | 10 mm | | |

AAP12 10/4X2.5 LO-LI WT

Weidmüller Interface GmbH & Co. KG
 Klingenbergstraße 26
 D-32758 Detmold
 Germany

www.weidmueller.com

Caractéristiques techniques

Généralités

| | | |
|--|------------------------|---------------|
| Section de raccordement du conducteur, AWG 6 AWG, max. | Instruction de montage | Rail profilé |
| Section de raccordement du conducteur, AWG 20 AWG, min. | Normes | IEC 60947-7-1 |
| Barrette de liaison équipée | TS 35 | |

Raccordement (raccordement nominal)

| | | |
|--|--|---------------------------|
| Calibre selon 60 947-1 | A6 | |
| Section de raccordement du conducteur, AWG 6 AWG, max. | | |
| Sens de raccordement | en haut | |
| Longueur de dénudage | 18 mm | |
| Type de raccordement 2 | PUSH IN | |
| Type de raccordement | PUSH IN | |
| Nombre de raccordements | 1 | |
| Plage de serrage, max. | 16 mm ² | |
| Plage de serrage, min. | 0.5 mm ² | |
| Dimension de la lame | 1,0 x 5,5 mm | |
| Section de raccordement du conducteur, AWG 20 AWG, min. | | |
| Section de raccordement du conducteur, 10 mm ² souple avec embout DIN 46228/4, max. | | |
| Section de raccordement du conducteur, 0.5 mm ² souple avec embout DIN 46228/4, min. | | |
| Section de raccordement du conducteur, 10 mm ² souple avec embout DIN 46228/1, max. | | |
| Section de raccordement du conducteur, 0.5 mm ² souple avec embout DIN 46228/1, min. | | |
| Section de raccordement du conducteur, 10 mm ² souple, max. | | |
| Section de raccordement du conducteur, 0.5 mm ² souple, min. | | |
| Section de raccordement, semi-rigide, max. | 16 mm ² | |
| Section de raccordement, semi-rigide, min. | 0.5 mm ² | |
| Embouts doubles, max. | 4 mm ² | |
| Embouts doubles, min. | 0.5 mm ² | |
| Section de raccordement du conducteur, 10 mm ² rigide, max. | | |
| Section de raccordement du conducteur, 0.5 mm ² rigide, min. | | |
| Longueur de tube pour embout avec collerette plastique DIN 46228/4 | Longueur du tube | min. 18 mm |
| | Section pour le raccordement du conducteur | min. 1.5 mm ² |
| | | max. 4 mm ² |
| | Longueur de tube pour embouts jumeaux | Longueur du tube |
| Section pour le raccordement du conducteur | | min. 6 mm ² |
| | | max. 10 mm ² |
| Longueur de tube pour embouts jumeaux | | Longueur du tube |
| | Section pour le raccordement du conducteur | min. 0.75 mm ² |
| | | max. 1 mm ² |
| | Longueur de tube pour embouts jumeaux | Longueur du tube |
| Section pour le raccordement du conducteur | | min. 1.5 mm ² |
| | | max. 4 mm ² |

Caractéristiques techniques

| | | | |
|---|--|---------|---------------------|
| Longueur de tube pour embout sans collerette plastique DIN 46228/1 | Longueur du tube | nominal | 18 mm |
| | Section pour le raccordement du conducteur | min. | 1.5 mm ² |
| | | max. | 10 mm ² |

Dessins



AAP12 10/4X2.5 LO-LI WT

Weidmüller Interface GmbH & Co. KG
 Klingenbergstraße 26
 D-32758 Detmold
 Germany

www.weidmueller.com

Accessoires

Protection de signalisation d'alarmes

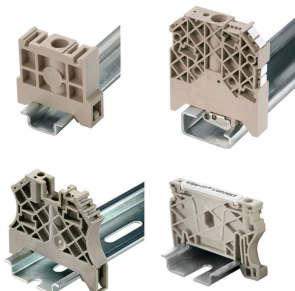


Signalisation d'alarmes protections avec un symbole flash fournissent plus de sécurité pour l'homme et la machine. Ils sont utilisés lorsque la tension externe doit être indiquée dans l'application.

Informations générales de commande

| | | | |
|------------|----------------------------|---|--|
| Type | AAM 10 YE FLASH | Version | |
| Référence | 2635580000 | Série A, Terminal marker, 14 x 10 mm, jaune | |
| GTIN (EAN) | 4050118674521 | | |
| Qté. | 40 ST | | |

Equerre de blocage



Pour maintenir correctement les blocs de jonction et éviter qu'ils glissent, Weidmüller propose des équerrres de blocage. Il existe des versions vissées et non vissées. Il est possible de placer des repères sur les équerrres de blocage ainsi que des repères de groupe et il est possible de mettre des fiches de contrôle.

Informations générales de commande

| | | | |
|------------|----------------------------|-----------------------------|--|
| Type | AEB 35 SCL/1 V0 | Version | |
| Référence | 2661280000 | Série A, Equerre de blocage | |
| GTIN (EAN) | 4050118702163 | | |
| Qté. | 20 ST | | |
| Type | AEB 35 SCL/1 V0 BK | Version | |
| Référence | 2661300000 | Série A, Equerre de blocage | |
| GTIN (EAN) | 4050118702187 | | |
| Qté. | 20 ST | | |
| Type | AEB 35 SCL/1 V0 GY | Version | |
| Référence | 2661290000 | Série A, Equerre de blocage | |
| GTIN (EAN) | 4050118702170 | | |
| Qté. | 20 ST | | |
| Type | AEB 35 SC/1 BK | Version | |
| Référence | 2475310000 | Série A, Equerre de blocage | |
| GTIN (EAN) | 4050118487114 | | |
| Qté. | 50 ST | | |
| Type | AEB 35 SC/1 | Version | |
| Référence | 1991920000 | Série A, Equerre de blocage | |
| GTIN (EAN) | 4050118376722 | | |
| Qté. | 50 ST | | |

AAP12 10/4X2.5 LO-LI WT

Weidmüller Interface GmbH & Co. KG
Klingenbergstraße 26
D-32758 Detmold
Germany

www.weidmueller.com

Accessoires

Support de repère

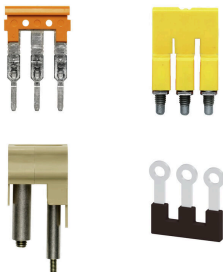


Le support de repérage offre la possibilité de montage supplémentaire de repérages standard avec un pas de 5 ou 5,1 mm. Les supports coudés peuvent éventuellement être assemblés par encliquetage et pourraient être montés dans tous les canaux de repérage de standard des blocs de jonction modulaires Klippon®. Les types de repérage de montage se trouvent sous les accessoires respectifs du support de repère de désignation.

Informations générales de commande

| | | |
|------------|----------------------------|--------------------------------|
| Type | BZT 1 WS 10/5 | Version |
| Référence | 1805490000 | Accessoires, Support de repère |
| GTIN (EAN) | 4032248270231 | |
| Qté. | 100 ST | |
| Type | BZT 1 ZA WS 10/5 | Version |
| Référence | 1805520000 | Accessoires, Support de repère |
| GTIN (EAN) | 4032248270248 | |
| Qté. | 100 ST | |

Connexions transversales



La distribution ou la multiplication d'un potentiel aux blocs de jonction adjacents est réalisée par une connexion transversale. Un effort supplémentaire de câblage peut être facilement évité. Même si les pôles sont cassés, la fiabilité des contacts dans les blocs de jonction est toujours assurée. Notre portefeuille offre des systèmes de connexion transversale enfichables et vissables pour les blocs de jonction modulaires.

Informations générales de commande

| | | |
|------------|----------------------------|--|
| Type | ZQV 2.5N/10 | Version |
| Référence | 1527690000 | Connecteur transversal (bloc de jonction), enfiché, Orange, 24 A, |
| GTIN (EAN) | 4050118447989 | Nombre de pôles: 10, Pas en mm (P): 5.10, Isolé: Oui, Largeur: 48.7 |
| Qté. | 20 ST | mm |
| Type | ZQV 2.5N/10 BL | Version |
| Référence | 1527880000 | Connecteur transversal (bloc de jonction), enfiché, bleu, 24 A, |
| GTIN (EAN) | 4050118448573 | Nombre de pôles: 10, Pas en mm (P): 5.10, Isolé: Oui, Largeur: 48.7 |
| Qté. | 20 ST | mm |
| Type | ZQV 2.5N/10 RD | Version |
| Référence | 2108910000 | Connecteur transversal (bloc de jonction), enfiché, Rouge, 24 A, |
| GTIN (EAN) | 4050118486018 | Nombre de pôles: 10, Pas en mm (P): 5.10, Isolé: Oui, Largeur: 48.7 |
| Qté. | 20 ST | mm |
| Type | ZQV 2.5N/2 | Version |
| Référence | 1527540000 | Connecteur transversal (bloc de jonction), enfiché, Orange, 24 A, |
| GTIN (EAN) | 4050118448467 | Nombre de pôles: 2, Pas en mm (P): 5.10, Isolé: Oui, Largeur: 7.9 mm |
| Qté. | 60 ST | |

AAP12 10/4X2.5 LO-LI WT

Weidmüller Interface GmbH & Co. KG
 Klingenbergstraße 26
 D-32758 Detmold
 Germany

www.weidmueller.com

Accessoires

| | | |
|------------|----------------------------|---|
| Type | ZQV 2.5N/2 BL | Version |
| Référence | 1527740000 | Connecteur transversal (bloc de jonction), enfiché, bleu, 24 A, |
| GTIN (EAN) | 4050118448658 | Nombre de pôles: 2, Pas en mm (P): 5.10, Isolé: Oui, Largeur: 7.9 mm |
| Qté. | 60 ST | |
| Type | ZQV 2.5N/2 RD | Version |
| Référence | 2108470000 | Connecteur transversal (bloc de jonction), enfiché, Rouge, 24 A, |
| GTIN (EAN) | 4050118448542 | Nombre de pôles: 2, Pas en mm (P): 5.10, Isolé: Oui, Largeur: 7.9 mm |
| Qté. | 60 ST | |
| Type | ZQV 2.5N/20 | Version |
| Référence | 1527720000 | Connecteur transversal (bloc de jonction), enfiché, Orange, 24 A, |
| GTIN (EAN) | 4050118447972 | Nombre de pôles: 20, Pas en mm (P): 5.10, Isolé: Oui, Largeur: 102 mm |
| Qté. | 20 ST | |
| Type | ZQV 2.5N/20 BL | Version |
| Référence | 1527890000 | Connecteur transversal (bloc de jonction), enfiché, bleu, 24 A, |
| GTIN (EAN) | 4050118448566 | Nombre de pôles: 20, Pas en mm (P): 5.10, Isolé: Oui, Largeur: 102 mm |
| Qté. | 20 ST | |
| Type | ZQV 2.5N/20 RD | Version |
| Référence | 2108920000 | Connecteur transversal (bloc de jonction), enfiché, Rouge, 24 A, |
| GTIN (EAN) | 4050118448599 | Nombre de pôles: 20, Pas en mm (P): 5.10, Isolé: Oui, Largeur: 102 mm |
| Qté. | 20 ST | |
| Type | ZQV 2.5N/3 | Version |
| Référence | 1527570000 | Connecteur transversal (bloc de jonction), enfiché, Orange, 24 A, |
| GTIN (EAN) | 4050118448450 | Nombre de pôles: 3, Pas en mm (P): 5.10, Isolé: Oui, Largeur: 13 mm |
| Qté. | 60 ST | |
| Type | ZQV 2.5N/3 BL | Version |
| Référence | 1527770000 | Connecteur transversal (bloc de jonction), enfiché, bleu, 24 A, |
| GTIN (EAN) | 4050118448641 | Nombre de pôles: 3, Pas en mm (P): 5.10, Isolé: Oui, Largeur: 13 mm |
| Qté. | 60 ST | |
| Type | ZQV 2.5N/3 RD | Version |
| Référence | 2108690000 | Connecteur transversal (bloc de jonction), enfiché, Rouge, 24 A, |
| GTIN (EAN) | 4050118448535 | Nombre de pôles: 3, Pas en mm (P): 5.10, Isolé: Oui, Largeur: 13 mm |
| Qté. | 60 ST | |
| Type | ZQV 2.5N/4 | Version |
| Référence | 1527590000 | Connecteur transversal (bloc de jonction), enfiché, Orange, 24 A, |
| GTIN (EAN) | 4050118448443 | Nombre de pôles: 4, Pas en mm (P): 5.10, Isolé: Oui, Largeur: 18.1 mm |
| Qté. | 60 ST | |
| Type | ZQV 2.5N/4 BL | Version |
| Référence | 1527780000 | Connecteur transversal (bloc de jonction), enfiché, bleu, 24 A, |
| GTIN (EAN) | 4050118448634 | Nombre de pôles: 4, Pas en mm (P): 5.10, Isolé: Oui, Largeur: 18.1 mm |
| Qté. | 60 ST | |
| Type | ZQV 2.5N/4 RD | Version |
| Référence | 2108700000 | Connecteur transversal (bloc de jonction), enfiché, Rouge, 24 A, |
| GTIN (EAN) | 4050118448528 | Nombre de pôles: 4, Pas en mm (P): 5.10, Isolé: Oui, Largeur: 18.1 mm |
| Qté. | 60 ST | |
| Type | ZQV 2.5N/5 | Version |
| Référence | 1527620000 | Connecteur transversal (bloc de jonction), enfiché, Orange, 24 A, |
| GTIN (EAN) | 4050118448436 | Nombre de pôles: 5, Pas en mm (P): 5.10, Isolé: Oui, Largeur: 23.2 mm |
| Qté. | 20 ST | |
| Type | ZQV 2.5N/5 BL | Version |
| Référence | 1527790000 | Connecteur transversal (bloc de jonction), enfiché, bleu, 24 A, |
| GTIN (EAN) | 4050118448627 | Nombre de pôles: 5, Pas en mm (P): 5.10, Isolé: Oui, Largeur: 23.2 mm |
| Qté. | 20 ST | |

AAP12 10/4X2.5 LO-LI WT

Weidmüller Interface GmbH & Co. KG
 Klingenbergstraße 26
 D-32758 Detmold
 Germany

www.weidmueller.com

Accessoires

| | | |
|------------|----------------------------|--|
| Type | ZQV 2.5N/5 RD | Version |
| Référence | 2108710000 | Connecteur transversal (bloc de jonction), enfiché, Rouge, 24 A, |
| GTIN (EAN) | 4050118448511 | Nombre de pôles: 5, Pas en mm (P): 5.10, Isolé: Oui, Largeur: 23.2 |
| Qté. | 20 ST | mm |
| Type | ZQV 2.5N/50 | Version |
| Référence | 1527730000 | Connecteur transversal (bloc de jonction), enfiché, Orange, 24 A, |
| GTIN (EAN) | 4050118411362 | Nombre de pôles: 50, Pas en mm (P): 5.10, Isolé: Oui, Largeur: 255 |
| Qté. | 5 ST | mm |
| Type | ZQV 2.5N/50 BL | Version |
| Référence | 1527920000 | Connecteur transversal (bloc de jonction), enfiché, bleu, 24 A, |
| GTIN (EAN) | 4050118448559 | Nombre de pôles: 50, Pas en mm (P): 5.10, Isolé: Oui, Largeur: 255 |
| Qté. | 5 ST | mm |
| Type | ZQV 2.5N/50 RD | Version |
| Référence | 2109000000 | Connecteur transversal (bloc de jonction), enfiché, Rouge, 24 A, |
| GTIN (EAN) | 4050118486001 | Nombre de pôles: 50, Pas en mm (P): 5.10, Isolé: Oui, Largeur: 255 |
| Qté. | 5 ST | mm |
| Type | ZQV 2.5N/6 | Version |
| Référence | 1527630000 | Connecteur transversal (bloc de jonction), enfiché, Orange, 24 A, |
| GTIN (EAN) | 4050118448429 | Nombre de pôles: 6, Pas en mm (P): 5.10, Isolé: Oui, Largeur: 28.3 |
| Qté. | 20 ST | mm |
| Type | ZQV 2.5N/6 BL | Version |
| Référence | 1527820000 | Connecteur transversal (bloc de jonction), enfiché, bleu, 24 A, |
| GTIN (EAN) | 4050118448610 | Nombre de pôles: 6, Pas en mm (P): 5.10, Isolé: Oui, Largeur: 28.3 |
| Qté. | 20 ST | mm |
| Type | ZQV 2.5N/6 RD | Version |
| Référence | 2108720000 | Connecteur transversal (bloc de jonction), enfiché, Rouge, 24 A, |
| GTIN (EAN) | 4050118448504 | Nombre de pôles: 6, Pas en mm (P): 5.10, Isolé: Oui, Largeur: 28.3 |
| Qté. | 20 ST | mm |
| Type | ZQV 2.5N/7 | Version |
| Référence | 1527640000 | Connecteur transversal (bloc de jonction), enfiché, Orange, 24 A, |
| GTIN (EAN) | 4050118448412 | Nombre de pôles: 7, Pas en mm (P): 5.10, Isolé: Oui, Largeur: 33.4 |
| Qté. | 20 ST | mm |
| Type | ZQV 2.5N/7 BL | Version |
| Référence | 1527830000 | Connecteur transversal (bloc de jonction), enfiché, bleu, 24 A, |
| GTIN (EAN) | 4050118448603 | Nombre de pôles: 7, Pas en mm (P): 5.10, Isolé: Oui, Largeur: 33.4 |
| Qté. | 20 ST | mm |
| Type | ZQV 2.5N/7 RD | Version |
| Référence | 2108810000 | Connecteur transversal (bloc de jonction), enfiché, Rouge, 24 A, |
| GTIN (EAN) | 4050118448498 | Nombre de pôles: 7, Pas en mm (P): 5.10, Isolé: Oui, Largeur: 33.4 |
| Qté. | 20 ST | mm |
| Type | ZQV 2.5N/8 | Version |
| Référence | 1527670000 | Connecteur transversal (bloc de jonction), enfiché, Orange, 24 A, |
| GTIN (EAN) | 4050118448405 | Nombre de pôles: 8, Pas en mm (P): 5.10, Isolé: Oui, Largeur: 38.5 |
| Qté. | 20 ST | mm |
| Type | ZQV 2.5N/8 BL | Version |
| Référence | 1527840000 | Connecteur transversal (bloc de jonction), enfiché, bleu, 24 A, |
| GTIN (EAN) | 4050118448597 | Nombre de pôles: 8, Pas en mm (P): 5.10, Isolé: Oui, Largeur: 38.5 |
| Qté. | 20 ST | mm |
| Type | ZQV 2.5N/8 RD | Version |
| Référence | 2108870000 | Connecteur transversal (bloc de jonction), enfiché, Rouge, 24 A, |
| GTIN (EAN) | 4050118448481 | Nombre de pôles: 8, Pas en mm (P): 5.10, Isolé: Oui, Largeur: 38.5 |
| Qté. | 20 ST | mm |

AAP12 10/4X2.5 LO-LI WT

Weidmüller Interface GmbH & Co. KG
 Klingenbergstraße 26
 D-32758 Detmold
 Germany

www.weidmueller.com

Accessoires

| | | |
|------------|----------------------------|--|
| Type | ZQV 2.5N/9 | Version |
| Référence | 1527680000 | Connecteur transversal (bloc de jonction), enfiché, Orange, 24 A, |
| GTIN (EAN) | 4050118447996 | Nombre de pôles: 9, Pas en mm (P): 5.10, Isolé: Oui, Largeur: 43.6 |
| Qté. | 20 ST | mm |
| Type | ZQV 2.5N/9 BL | Version |
| Référence | 1527870000 | Connecteur transversal (bloc de jonction), enfiché, bleu, 24 A, |
| GTIN (EAN) | 4050118448580 | Nombre de pôles: 9, Pas en mm (P): 5.10, Isolé: Oui, Largeur: 43.6 |
| Qté. | 20 ST | mm |
| Type | ZQV 2.5N/9 RD | Version |
| Référence | 2108900000 | Connecteur transversal (bloc de jonction), enfiché, Rouge, 24 A, |
| GTIN (EAN) | 4050118448474 | Nombre de pôles: 9, Pas en mm (P): 5.10, Isolé: Oui, Largeur: 43.6 |
| Qté. | 20 ST | mm |

Flasques de fermeture et plaques de séparation



Les plaques de séparation et les plaques d'extrémité sont des accessoires essentiels pour les blocs de jonction. Les plaques de séparation assurent la séparation optique et électrique des différents potentiels et groupes fonctionnels, augmentant la sécurité et assurant une structure claire à l'intérieur de l'armoire de commande. Les plaques d'extrémité ferment la rangée de bloc de jonction sur les côtés, protègent contre le contact avec des pièces sous tension et assurent une finition propre et stable. Les deux composants sont parfaitement adaptés aux séries de blocs de jonction Weidmüller respectives, contribuant ainsi à un câblage sûr, conforme et professionnel.

Informations générales de commande

| | | |
|------------|----------------------------|-----------------------------|
| Type | AEP AP12 | Version |
| Référence | 1988300000 | Série A, Plaque d'extrémité |
| GTIN (EAN) | 4050118372786 | |
| Qté. | 20 ST | |

Adaptateur de test et prises de test



Adaptateurs de test et fiches de contrôle sont utilisés pour le raccordement électrique entre les blocs de jonction et l'équipement de tester. De cette façon, un contact électrique peut être établi à l'état filaire et les mesures peuvent être faites facilement.

Informations générales de commande

| | | |
|------------|----------------------------|---|
| Type | ATPG 1.5 MI-R | Version |
| Référence | 1991880000 | Adaptateur de test (bloc de jonction), 1.5 mm ² , 250 V, 0.2 A |
| GTIN (EAN) | 4050118376715 | |
| Qté. | 50 ST | |

AAP12 10/4X2.5 LO-LI WT

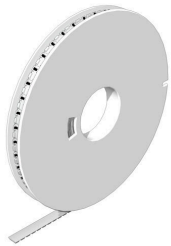
Weidmüller Interface GmbH & Co. KG
Klingenbergstraße 26
D-32758 Detmold
Germany

www.weidmueller.com

Accessoires

| | | |
|------------|----------------------------|---|
| Type | ATPG 1.5-10 L | Version |
| Référence | 1991890000 | Adaptateur de test (bloc de jonction), 1,5 mm ² , 250 V, 0,2 A |
| GTIN (EAN) | 4050118376647 | |
| Qté. | 50 ST | |
| Type | ATPG 10 MI-R | Version |
| Référence | 1991870000 | Adaptateur de test (bloc de jonction), 1,5 mm ² , 250 V, 0,2 A |
| GTIN (EAN) | 4050118376678 | |
| Qté. | 50 ST | |
| Type | ATPG 2.5 MI-R | Version |
| Référence | 1991960000 | Adaptateur de test (bloc de jonction), 1,5 mm ² , 250 V, 0,2 A |
| GTIN (EAN) | 4050118376685 | |
| Qté. | 50 ST | |
| Type | ATPG 4 MI-R | Version |
| Référence | 1991860000 | Adaptateur de test (bloc de jonction), 1,5 mm ² , 250 V, 0,2 A |
| GTIN (EAN) | 4050118376661 | |
| Qté. | 50 ST | |
| Type | ATPG 6 MI-R | Version |
| Référence | 1991930000 | Adaptateur de test (bloc de jonction), 1,5 mm ² , 250 V, 0,2 A |
| GTIN (EAN) | 4050118376555 | |
| Qté. | 50 ST | |

WS 8/10



WS/ DEK

Les repères de bornes MultiMark utilisent un matériau composite innovant constitué de deux composants. Le contour rigide de la base du repère s'enclenche solidement dans le connecteur. La surface élastique rend le repère facile à installer. Ce matériau spécialement perforé permet l'étirement des bandes pour prendre en compte les légères variations d'écartement qui tendent à se cumuler, notamment dans le cas de blocs de jonction longs. Avantage supplémentaire : l'excellente imprimabilité du matériau de la surface garantit un repérage durable et résistant à l'usure. Une résolution d'impression de 300 dpi offre également une très bonne lisibilité.

Vos avantages avec MultiMark

- Compatible avec les blocs de jonction modulaires Weidmüller
- Maintien ferme et impression durable
- Les bandes continues permettent de gagner du temps à l'installation
- Montage facile grâce à un matériau composite innovant
- Grandes libellés pour une lisibilité optimale
- Grande flexibilité grâce à l'indépendance vis-à-vis du fabricant

Informations générales de commande

| | | |
|------------|----------------------------|--|
| Type | WS-A 8/10 MM WS | Version |
| Référence | 2619890000 | WS, Terminal marker, 8 x 10 mm, Weidmueller, blanc |
| GTIN (EAN) | 4050118626193 | |
| Qté. | 350 ST | |

AAP12 10/4X2.5 LO-LI WT

Weidmüller Interface GmbH & Co. KG
Klingenbergstraße 26
D-32758 Detmold
Germany

www.weidmueller.com

Accessoires

Tournevis droit



Tournevis pour vis tête fendue avec lame ronde, SD DIN 5265, ISO 2380/2, empreinte selon DIN 5264, ISO 2380/1, pointe chrome top, poignée SoftFinish

Informations générales de commande

| | | | |
|------------|----------------------------|--|--|
| Type | SDS 1.0X5.5X150 | Version | |
| Référence | 2749380000 | Tournevis, Largeur de la lame (B): 5.5 mm, longueur de la lame: 150 mm, Epaisseur de la lame (A): 1 mm | |
| GTIN (EAN) | 4050118895605 | | |
| Qté. | 1 ST | | |

Plus



Le repère Dekafix (DEK) permet un repérage universel de tous les conducteurs et connecteurs débrochables, ainsi que des sous-ensembles électroniques. Le système convient idéalement aux courtes séquences de chiffres et dispose d'un large éventail de repères déjà imprimés. Montage sur bande pour pose rapide, en une seule étape. Le résultat d'impression est facile à lire, riche en contrastes et disponible en plusieurs largeurs.

- Large gamme de repérages prêts à l'emploi
- Montage en bande pour pose rapide
- Repères de conducteurs, adaptés à tous les câbles Weidmüller
- Disponible en MultiCard vierge ou avec impression standard

Pour impression personnalisée : Veuillez nous envoyer un fichier dans le format de notre logiciel de repérage M-Print PRO ou M-Print PRO Online (sans installation) pour vos spécifications de repérage.

Informations générales de commande

| | | | |
|------------|----------------------------|---|--|
| Type | DEK 5/5 PLUS MC NE WS | Version | |
| Référence | 1854490000 | Dekafix, Terminal marker, 5 x 5 mm, Pas en mm (P): 5.00 | |
| GTIN (EAN) | 4032248393596 | Weidmueller, blanc | |
| Qté. | 1000 ST | | |
| Type | DEK 5/8 PLUS MC NE WS | Version | |
| Référence | 1046350000 | Dekafix, Terminal marker, 5 x 8 mm, Pas en mm (P): 8.00 | |
| GTIN (EAN) | 4032248782055 | Weidmueller, blanc | |
| Qté. | 800 ST | | |

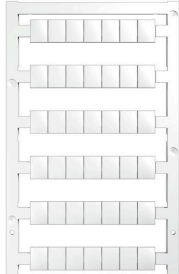
AAP12 10/4X2.5 LO-LI WT

Weidmüller Interface GmbH & Co. KG
 Klingenbergstraße 26
 D-32758 Detmold
 Germany

www.weidmueller.com

Accessoires

Vierge



Les repères WS sont particulièrement adaptés aux connecteurs de la série W. Grâce à leur compatibilité, ils peuvent également être utilisés avec la série I et la série Z. Les larges surfaces de marquage permettent d'imprimer de longues chaînes de caractères ou sur plusieurs lignes.

Les repères WS sont parfaits pour de longues chaînes de caractères personnalisées. Grâce au format MultiCard qui a fait ses preuves, l'impression avec PrintJet CONNECT ou Plotter est possible.

- Montage en bande ou individuellement
- Repères au format MultiCard éprouvé Pour impression personnalisée : Veuillez nous envoyer un fichier dans le format de notre logiciel de repérage M-Print PRO ou M-Print PRO Online (sans installation) pour vos spécifications de repérage.

Informations générales de commande

| | | |
|------------|----------------------------|--|
| Type | WS 10/8 PLUS MC NE WS | Version |
| Référence | 1905950000 | WS, Terminal marker, 10 x 8 mm, Pas en mm (P): 8.00 Weidmueller, |
| GTIN (EAN) | 4032248528103 | blanc |
| Qté. | 420 ST | |

Adaptateur de test et prises de test



Adaptateurs de test et fiches de contrôle sont utilisés pour le raccordement électrique entre les blocs de jonction et l'équipement de tester. De cette façon, un contact électrique peut être établi à l'état filaire et les mesures peuvent être faites facilement.

Informations générales de commande

| | | |
|------------|----------------------------|--|
| Type | FZS 2/4 RT/80 SAKT4 | Version |
| Référence | 1276300000 | Fiche (bloc de jonction), Raccordement enfichable, 2 mm ² , Nombre de raccordements: 2, Nombre de pôles: 1, Largeur: 9 mm |
| GTIN (EAN) | 4008190026080 | |
| Qté. | 20 ST | |