

## APG 2.5/10-9BG-GN

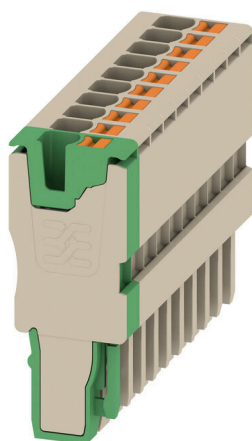
**Weidmüller Interface GmbH & Co. KG**

Klingenbergstraße 26

D-32758 Detmold

Germany

[www.weidmueller.com](http://www.weidmueller.com)



Les mâles de notre WeiCoS-System sont disponibles pour toutes les techniques de raccordement. La gamme de produit inclut des connecteurs préassemblés de 1 à 10 pôles et la possibilité d'un montage individuel. Cela garantit une flexibilité maximale pour chaque application. Les accessoires personnalisés augmentent la sécurité et la protection contre les influences environnementales.

### Informations générales de commande

|            |   |
|------------|---|
| Version    | Prise mâle, 2.5 mm <sup>2</sup> , 800 V, 24 A, Nombre de pôles: 10, beige |
| Référence  | <a href="#">2712810000</a>  |
| Type       | APG 2.5/10-9BG-GN   |
| GTIN (EAN) | 4050118755299   |
| Qté.       | 20 Pièce  |

## APG 2.5/10-9BG-GN

**Weidmüller Interface GmbH & Co. KG**  
Klingenbergstraße 26  
D-32758 Detmold  
Germany

www.weidmueller.com

## Caractéristiques techniques

### Agréments

ROHS Conforme

### Dimensions et poids

|            |         |                     |             |
|------------|---------|---------------------|-------------|
| Profondeur | 16.5 mm | Profondeur (pouces) | 0.6496 inch |
| Hauteur    | 42.5 mm | Hauteur (pouces)    | 1.6732 inch |
| Largeur    | 51 mm   | Largeur (pouces)    | 2.0079 inch |
| Poids net  | 33.04 g |                     |             |

### Températures

|  |                |  |                |
|--|----------------|--|----------------|
| Température de stockage                    | -25 °C...55 °C | Température ambiante                       | -60 °C...85 °C |
| Température d'utilisation permanente, min. | -60 °C         | Température d'utilisation permanente, max. | 130 °C         |

### Conformité environnementale du produit

Statut de conformité RoHS Conforme sans exemption  
REACH SVHC Pas de SVHC au-dessus de 0,1 % en poids

### Classifications

|             |             |             |             |
|-------------|-------------|-------------|-------------|
| ETIM 8.0    | EC002848    | ETIM 9.0    | EC002848    |
| ETIM 10.0   | EC002848    | ECLASS 14.0 | 27-25-03-90 |
| ECLASS 15.0 | 27-25-03-90 |             |             |

### Autres caractéristiques techniques

Type de montage enfiché

### Caractéristiques des matériaux

|                                     |        |                                     |       |
|-------------------------------------|--------|-------------------------------------|-------|
| Matériau de base                    | Wemid  | Couleur                             | beige |
| Éléments d'actionnement de couleurs | Orange | Classe d'inflammabilité selon UL 94 | V-0   |

### Caractéristiques du système

|                                 |     |                     |    |
|---------------------------------|-----|---------------------|----|
| Flasque de fermeture nécessaire | Non | Nombre de polarités | 10 |
| Nombre d'étages                 | 1   |                     |    |

### Caractéristiques nominales

|                              |                     |                         |                              |
|------------------------------|---------------------|-------------------------|------------------------------|
| Section nominale             | 2.5 mm <sup>2</sup> | Tension nominale        | 800 V                        |
| Tension nominale DC          | 800 V               | Courant nominal         | 24 A                         |
| Courant avec conducteur max. | 24 A                | Normes                  | Conformément à CEI 60947-7-1 |
| Tension de choc nominale     | 8 kV                | Catégorie de surtension | III                          |
| Degré de pollution           | 3                   |                         |                              |

### Généralités

|   |    |   |                              |
|---|----|---|------------------------------|
| Nombre de pôles   | 10 | Section de raccordement du conducteur, AWG 12 AWG, max. |                              |
| Section de raccordement du conducteur, AWG 28 AWG, min. |    | Normes  | Conformément à CEI 60947-7-1 |

## APG 2.5/10-9BG-GN

**Weidmüller Interface GmbH & Co. KG**  
 Klingenbergstraße 26  
 D-32758 Detmold  
 Germany

[www.weidmueller.com](http://www.weidmueller.com)

## Caractéristiques techniques

### Raccordement (raccordement nominal)

|   |                     |  |
|---|---------------------|--|
| Calibre selon 60 947-1  | A3                  | Section de raccordement du conducteur,AWG 12<br>AWG, max.  |
| Sens de raccordement  | en haut             | Longueur de dénudage 10 mm   |
| Type de raccordement  | PUSH IN             | Nombre de raccordements 10   |
| Plage de serrage, max.  | 2.5 mm <sup>2</sup> | Plage de serrage, min. 0.14 mm <sup>2</sup>  |
| Dimension de la lame  | 0,6 x 3,5 mm        | Section de raccordement du conducteur,AWG 28<br>AWG, min.  |
| Section de raccordement du conducteur,2.5 mm <sup>2</sup><br>souple avec embout DIN 46228/4, max. |                     | Section de raccordement du conducteur,0.14 mm <sup>2</sup><br>souple avec embout DIN 46228/4, min. |
| Section de raccordement du conducteur,2.5 mm <sup>2</sup><br>souple avec embout DIN 46228/1, max. |                     | Section de raccordement du conducteur,0.14 mm <sup>2</sup><br>souple avec embout DIN 46228/1, min. |
| Section de raccordement du conducteur,2.5 mm <sup>2</sup><br>souple, max.                         |                     | Section de raccordement du conducteur,0.14 mm <sup>2</sup><br>souple, min.                         |
| Section de raccordement, semi-rigide, 2.5 mm <sup>2</sup><br>max.                                 |                     | Section de raccordement, semi-rigide, 0.14 mm <sup>2</sup><br>min.                                 |
| Section de raccordement du conducteur,2.5 mm <sup>2</sup><br>rigide, max.                         |                     | Section de raccordement du conducteur,0.14 mm <sup>2</sup><br>rigide, min.                         |

## APG 2.5/10-9BG-GN

**Weidmüller Interface GmbH & Co. KG**  
 Klingenbergstraße 26  
 D-32758 Detmold  
 Germany

## Accessoires

www.weidmueller.com

### Mâle



Les mâles de notre WeiCoS-System sont disponibles pour toutes les techniques de raccordement. La gamme de produit inclut des connecteurs préassemblés de 1 à 10 pôles et la possibilité d'un montage individuel. Cela garantit une flexibilité maximale pour chaque application. Les accessoires personnalisés augmentent la sécurité et la protection contre les influences environnementales.

### Informations générales de commande

|            |                            |   |
|------------|----------------------------|---|
| Type       | APGCE                      | Version   |
| Référence  | <a href="#">1514490000</a> | Élément de codage (bloc de jonction), Wemid, Orange, Largeur: 3.3 |
| GTIN (EAN) | 4050118321906              | mm  |
| Qté.       | 50 ST                      |   |
| Type       | APGLE 2.5/4                | Version   |
| Référence  | <a href="#">2457570000</a> | Crochets de verrouillage (bloc de jonction), Wemid, Orange        |
| GTIN (EAN) | 4050118473100              |   |
| Qté.       | 25 ST                      |   |
| Type       | APGSR 2.5/4                | Version   |
| Référence  | <a href="#">2457580000</a> | Extracteur (bloc de jonction), Wemid, Orange                      |
| GTIN (EAN) | 4050118472998              |   |
| Qté.       | 25 ST                      |   |
| Type       | APGSR 2.5/4 - 4P           | Version   |
| Référence  | <a href="#">2457590000</a> | Extracteur (bloc de jonction), Wemid, Orange                      |
| GTIN (EAN) | 4050118472967              |   |
| Qté.       | 25 ST                      |   |
| Type       | APGSR 2.5/4 - 8P           | Version   |
| Référence  | <a href="#">2457600000</a> | Extracteur (bloc de jonction), Wemid, Orange                      |
| GTIN (EAN) | 4050118472929              |   |
| Qté.       | 25 ST                      |   |