

APG 2.5/10-9BG-GN

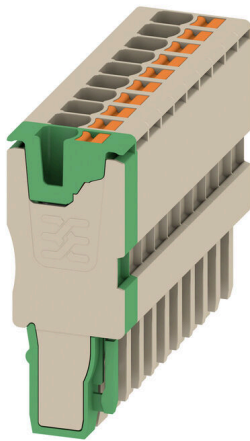
Weidmüller Interface GmbH & Co. KG

Klingenbergstraße 26

D-32758 Detmold

Germany

www.weidmueller.com



Les mâles de notre WeiCoS-System sont disponibles pour toutes les techniques de raccordement. La gamme de produit inclut des connecteurs préassemblés de 1 à 10 pôles et la possibilité d'un montage individuel. Cela garantit une flexibilité maximale pour chaque application. Les accessoires personnalisés augmentent la sécurité et la protection contre les influences environnementales.

Informations générales de commande

| | |
|------------|---|
| Version | Prise mâle, 2.5 mm ² , 800 V, 24 A, Nombre de pôles: 10, beige |
| Référence | 2712810000 |
| Type | APG 2.5/10-9BG-GN |
| GTIN (EAN) | 4050118755299 |
| Qté. | 20 Pièce |

APG 2.5/10-9BG-GN

Weidmüller Interface GmbH & Co. KG
Klingenbergstraße 26
D-32758 Detmold
Germany

www.weidmueller.com

Caractéristiques techniques

Agréments

ROHS Conforme

Dimensions et poids

| | | | |
|------------|---------|---------------------|-------------|
| Profondeur | 16.5 mm | Profondeur (pouces) | 0.6496 inch |
| Hauteur | 42.5 mm | Hauteur (pouces) | 1.6732 inch |
| Largeur | 51 mm | Largeur (pouces) | 2.0079 inch |
| Poids net | 33.04 g | | |

Températures

| | | | |
|--|----------------|--|----------------|
| Température de stockage | -25 °C...55 °C | Température ambiante | -60 °C...85 °C |
| Température d'utilisation permanente, min. | -60 °C | Température d'utilisation permanente, max. | 130 °C |

Conformité environnementale du produit

| | |
|---------------------------|---|
| Statut de conformité RoHS | Conforme sans exemption |
| REACH SVHC | Pas de SVHC au-dessus de 0,1 % en poids |

Classifications

| | | | |
|-------------|-------------|-------------|-------------|
| ETIM 8.0 | EC002848 | ETIM 9.0 | EC002848 |
| ETIM 10.0 | EC002848 | ECLASS 14.0 | 27-25-03-90 |
| ECLASS 15.0 | 27-25-03-90 | | |

Autres caractéristiques techniques

Type de montage enfiché

Caractéristiques des matériaux

| | | | |
|-------------------------------------|--------|-------------------------------------|-------|
| Matériau de base | Wemid | Couleur | beige |
| Éléments d'actionnement de couleurs | Orange | Classe d'inflammabilité selon UL 94 | V-0 |

Caractéristiques du système

| | | | |
|---------------------------------|-----|---------------------|----|
| Flasque de fermeture nécessaire | Non | Nombre de polarités | 10 |
| Nombre d'étages | 1 | | |

Caractéristiques nominales

| | | | |
|------------------------------|---------------------|-------------------------|------------------------------|
| Section nominale | 2.5 mm ² | Tension nominale | 800 V |
| Tension nominale DC | 800 V | Courant nominal | 24 A |
| Courant avec conducteur max. | 24 A | Normes | Conformément à CEI 60947-7-1 |
| Tension de choc nominale | 8 kV | Catégorie de surtension | III |
| Degré de pollution | 3 | | |

Généralités

| | | | |
|---|----|---|------------------------------|
| Nombre de pôles | 10 | Section de raccordement du conducteur, AWG 12 AWG, max. | |
| Section de raccordement du conducteur, AWG 28 AWG, min. | | Normes | Conformément à CEI 60947-7-1 |

APG 2.5/10-9BG-GN

Weidmüller Interface GmbH & Co. KG
 Klingenbergstraße 26
 D-32758 Detmold
 Germany

www.weidmueller.com

Caractéristiques techniques

Raccordement (raccordement nominal)

| | | |
|---|---------------------|--|
| Calibre selon 60 947-1 | A3 | Section de raccordement du conducteur,AWG 12 AWG, max. |
| Sens de raccordement | en haut | Longueur de dénudage 10 mm |
| Type de raccordement | PUSH IN | Nombre de raccordements 10 |
| Plage de serrage, max. | 2.5 mm ² | Plage de serrage, min. 0.14 mm ² |
| Dimension de la lame | 0,6 x 3,5 mm | Section de raccordement du conducteur,AWG 28 AWG, min. |
| Section de raccordement du conducteur,2.5 mm ² souple avec embout DIN 46228/4, max. | | Section de raccordement du conducteur,0.14 mm ² souple avec embout DIN 46228/4, min. |
| Section de raccordement du conducteur,2.5 mm ² souple avec embout DIN 46228/1, max. | | Section de raccordement du conducteur,0.14 mm ² souple avec embout DIN 46228/1, min. |
| Section de raccordement du conducteur,2.5 mm ² souple, max. | | Section de raccordement du conducteur,0.14 mm ² souple, min. |
| Section de raccordement, semi-rigide, 2.5 mm ² max. | | Section de raccordement, semi-rigide, 0.14 mm ² min. |
| Section de raccordement du conducteur,2.5 mm ² rigide, max. | | Section de raccordement du conducteur,0.14 mm ² rigide, min. |

APG 2.5/10-9BG-GN

Weidmüller Interface GmbH & Co. KG
 Klingenbergstraße 26
 D-32758 Detmold
 Germany

www.weidmueller.com

Accessoires

Mâle



Les mâles de notre WeiCoS-System sont disponibles pour toutes les techniques de raccordement. La gamme de produit inclut des connecteurs préassemblés de 1 à 10 pôles et la possibilité d'un montage individuel. Cela garantit une flexibilité maximale pour chaque application. Les accessoires personnalisés augmentent la sécurité et la protection contre les influences environnementales.

Informations générales de commande

| | | |
|------------|----------------------------|---|
| Type | APGCE | Version |
| Référence | 1514490000 | Élément de codage (bloc de jonction), Wemid, Orange, Largeur: 3.3 |
| GTIN (EAN) | 4050118321906 | mm |
| Qté. | 50 ST | |
| Type | APGLE 2.5/4 | Version |
| Référence | 2457570000 | Crochets de verrouillage (bloc de jonction), Wemid, Orange |
| GTIN (EAN) | 4050118473100 | |
| Qté. | 25 ST | |
| Type | APGSR 2.5/4 | Version |
| Référence | 2457580000 | Extracteur (bloc de jonction), Wemid, Orange |
| GTIN (EAN) | 4050118472998 | |
| Qté. | 25 ST | |
| Type | APGSR 2.5/4 - 4P | Version |
| Référence | 2457590000 | Extracteur (bloc de jonction), Wemid, Orange |
| GTIN (EAN) | 4050118472967 | |
| Qté. | 25 ST | |
| Type | APGSR 2.5/4 - 8P | Version |
| Référence | 2457600000 | Extracteur (bloc de jonction), Wemid, Orange |
| GTIN (EAN) | 4050118472929 | |
| Qté. | 25 ST | |