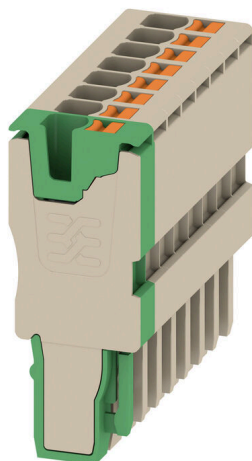


**APG 2.5/8-7BG-GN****Weidmüller Interface GmbH & Co. KG**

Klingenbergstraße 26

D-32758 Detmold

Germany

[www.weidmueller.com](http://www.weidmueller.com)

Les mâles de notre WeiCoS-System sont disponibles pour toutes les techniques de raccordement. La gamme de produit inclut des connecteurs préassemblés de 1 à 10 pôles et la possibilité d'un montage individuel. Cela garantit une flexibilité maximale pour chaque application. Les accessoires personnalisés augmentent la sécurité et la protection contre les influences environnementales.

**Informations générales de commande**

Version	Prise mâle, 2.5 mm <sup>2</sup> , 800 V, 24 A, Nombre de pôles: 8, beige
Référence	<a href="#">2712790000</a>
Type	APG 2.5/8-7BG-GN
GTIN (EAN)	4050118756012
Qté.	20 Pièce

## APG 2.5/8-7BG-GN

Weidmüller Interface GmbH &amp; Co. KG

Klingenbergstraße 26

D-32758 Detmold

Germany

www.weidmueller.com

## Technical data

## Agréments

ROHS	Conforme
------	----------

## Dimensions et poids

Profondeur	16.5 mm	Profondeur (pouces)	0.6496 inch
Hauteur	42.5 mm	Hauteur (pouces)	1.6732 inch
Largeur	40.8 mm	Largeur (pouces)	1.6063 inch
Poids net	28.85 g		

## Températures

Température de stockage	-25 °C...55 °C	Température ambiante	-60 °C...85 °C
Température d'utilisation permanente, min.	-60 °C	Température d'utilisation permanente, max.	130 °C

## Conformité environnementale du produit

Statut de conformité RoHS	Conforme sans exemption
REACH SVHC	Pas de SVHC au-dessus de 0,1 % en poids

## Classifications

ETIM 8.0	EC002848	ETIM 9.0	EC002848
ETIM 10.0	EC002848	ECLASS 14.0	27-25-03-90
ECLASS 15.0	27-25-03-90		

## Autres caractéristiques techniques

Type de montage	enfiché
-----------------	---------

## Caractéristiques des matériaux

Matériau de base	Wemid	Couleur	beige
Éléments d'actionnement de couleurs	Orange	Classe d'inflammabilité selon UL 94	V-0

## Caractéristiques du système

Flasque de fermeture nécessaire	Non	Nombre de polarités	8
Nombre d'étages	1		

## Caractéristiques nominales

Section nominale	2.5 mm <sup>2</sup>	Tension nominale	800 V
Tension nominale DC	800 V	Courant nominal	24 A
Courant avec conducteur max.	24 A	Normes	Conformément à CEI 60947-7-1
Tension de choc nominale	8 kV	Catégorie de surtension	III
Degré de pollution	3		

## Généralités

Nombre de pôles	8	Section de raccordement du conducteur, AWG 12 AWG, max.	
Section de raccordement du conducteur, AWG 28 AWG, min.		Normes	Conformément à CEI 60947-7-1

## APG 2.5/8-7BG-GN

Weidmüller Interface GmbH &amp; Co. KG

Klingenbergstraße 26

D-32758 Detmold

Germany

www.weidmueller.com

## Technical data

## Raccordement (raccordement nominal)

Calibre selon 60 947-1	A3	Section de raccordement du conducteur, AWG 12 AWG, max.
Sens de raccordement	en haut	Longueur de dénudage 10 mm
Type de raccordement	PUSH IN	Nombre de raccordements 8
Plage de serrage, max.	2.5 mm <sup>2</sup>	Plage de serrage, min. 0.14 mm <sup>2</sup>
Dimension de la lame	0,6 x 3,5 mm	Section de raccordement du conducteur, AWG 28 AWG, min.
Section de raccordement du conducteur, 2.5 mm <sup>2</sup> souple avec embout DIN 46228/4, max.		Section de raccordement du conducteur, 0.14 mm <sup>2</sup> souple avec embout DIN 46228/4, min.
Section de raccordement du conducteur, 2.5 mm <sup>2</sup> souple avec embout DIN 46228/1, max.		Section de raccordement du conducteur, 0.14 mm <sup>2</sup> souple avec embout DIN 46228/1, min.
Section de raccordement du conducteur, 2.5 mm <sup>2</sup> souple, max.		Section de raccordement du conducteur, 0.14 mm <sup>2</sup> souple, min.
Section de raccordement, semi-rigide, 2.5 mm <sup>2</sup> max.		Section de raccordement, semi-rigide, 0.14 mm <sup>2</sup> min.
Section de raccordement du conducteur, 2.5 mm <sup>2</sup> rigide, max.		Section de raccordement du conducteur, 0.14 mm <sup>2</sup> rigide, min.

## APG 2.5/8-7BG-GN

Weidmüller Interface GmbH &amp; Co. KG

Klingenbergstraße 26

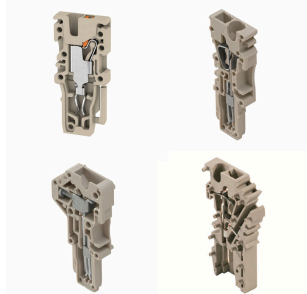
D-32758 Detmold

Germany

www.weidmueller.com

## Accessories

## Mâle



Les mâles de notre WeiCoS-System sont disponibles pour toutes les techniques de raccordement. La gamme de produit inclut des connecteurs préassemblés de 1 à 10 pôles et la possibilité d'un montage individuel. Cela garantit une flexibilité maximale pour chaque application. Les accessoires personnalisés augmentent la sécurité et la protection contre les influences environnementales.

## Informations générales de commande

Type	APGCE	Version
Référence	<a href="#">1514490000</a>	Élément de codage (bloc de jonction), Wemid, Orange, Largeur: 3.3
GTIN (EAN)	4050118321906	mm
Qté.	50 ST	
Type	APGLE 2.5/4	Version
Référence	<a href="#">2457570000</a>	Crochets de verrouillage (bloc de jonction), Wemid, Orange
GTIN (EAN)	4050118473100	
Qté.	25 ST	
Type	APGSR 2.5/4	Version
Référence	<a href="#">2457580000</a>	Extracteur (bloc de jonction), Wemid, Orange
GTIN (EAN)	4050118472998	
Qté.	25 ST	
Type	APGSR 2.5/4 - 4P	Version
Référence	<a href="#">2457590000</a>	Extracteur (bloc de jonction), Wemid, Orange
GTIN (EAN)	4050118472967	
Qté.	25 ST	
Type	APGSR 2.5/4 - 8P	Version
Référence	<a href="#">2457600000</a>	Extracteur (bloc de jonction), Wemid, Orange
GTIN (EAN)	4050118472929	
Qté.	25 ST	