

## CH-HIAC-HIAD-06-0500-AC

Weidmüller Interface GmbH & Co. KG

Klingenbergstraße 26

D-32758 Detmold

Germany

www.weidmueller.com



Product similar to illustration

La mise en réseau croissante du monde de l'industrie va de pair avec la modularisation des machines et systèmes. Les éléments des armoires électriques sont de plus en plus souvent placés sur le terrain, ce qui augmente la quantité de câblage nécessaire.

Nos ensembles de câbles prêts à connecter peuvent être utilisés pour le câblage terrain et pour la transmission de données et de puissance dans diverses applications. La solution Plug & Produce de Weidmüller, intégralement testée, vous permettra de simplifier les montages sur votre machine. Cela vous permettra de vous concentrer sur vos compétences clés et d'améliorer encore votre efficacité.

Avec notre large gamme de composants certifiés, nous vous proposons une diversification complète. Nous pouvons ainsi vous fournir la solution parfaite pour votre application.

Si, malgré l'extension constante de notre gamme, vous ne trouvez pas le montage de câble que vous recherchez, nous pouvons aussi vous fournir des variantes de longueur et des solutions individualisées.

### Informations générales de commande

Version	Éléments d'un connecteur industriel étanche, Mâle, Femelle, LAPP Ölflex Classic 110, Blindé: Non, Nombre de pôles: 6
Référence	<a href="#">2712310500</a>
Type	CH-HIAC-HIAD-06-0500-AC
GTIN (EAN)	4050118750560
Qté.	1 Pièce

## CH-HIAC-HIAD-06-0500-AC

**Weidmüller Interface GmbH & Co. KG**  
 Klingenbergstraße 26  
 D-32758 Detmold  
 Germany

www.weidmueller.com

## Caractéristiques techniques

## Agréments

ROHS Conforme

## Dimensions et poids

Poids net 2315.64 g

## Températures

Température limite -40 °C ... 80 °C

## Conformité environnementale du produit

Statut de conformité RoHS Conforme avec exemption

Exemption RoHS (le cas échéant/  
connue) 6c

REACH SVHC Lead 7439-92-1, Potassium perfluorobutane sulfonate 29420-49-3

SCIP 81ca46c4-2930-4739-aa54-e07d33c98f2c

## Classifications

ETIM 8.0	EC001576	ETIM 9.0	EC001576
ETIM 10.0	EC001576	ECLASS 14.0	27-06-04-02
ECLASS 15.0	27-06-04-02		

## Caractéristiques techniques connecteur

Connecteur	Description du connecteur	Connecteur 1
	Entrée du câble	straight
	Matériau de base du boîtier	Aluminium injecté
	Nombre de pôles .	6
	Série	HSB
	Cote	6
	Type	Mâle
	Pièces détachées connecteurs	<a href="#">HDC 16B TOBU 1M25G</a> , <a href="#">HDC HSB 6 MS</a> , <a href="#">H4,0/18D GR</a> , <a href="#">VGM25-MS68 11-20 BG</a>
	Description du connecteur	Connecteur 2
	Entrée du câble	straight
	Matériau de base du boîtier	Aluminium injecté
	Nombre de pôles .	6
	Série	HSB
	Cote	6
Type	Femelle	
Pièces détachées connecteurs	<a href="#">HDC 16B TOBU 1M25G</a> , <a href="#">HDC HSB 6 FS</a> , <a href="#">H4,0/18D GR</a> , <a href="#">VGM25-MS68 11-20 BG</a>	

## Caractéristiques techniques câble

Longueur du câble	5 m	Type de câble	LAPP Öflex Classic 110
Couleur de la gaine	noir	Tenue aux huiles	Yes
Section du conducteur	4 mm <sup>2</sup>	Nombre de conducteurs	7
Blindé	Non	Halogène	Oui
Isolation	PVC	Plage de température, en mouvement, max.	70 °C
Plage de température, en mouvement, min.	-15 °C	Plage de température, fixe, max.	80 °C

## CH-HIAC-HIAD-06-0500-AC

**Weidmüller Interface GmbH & Co. KG**  
Klingenbergstraße 26  
D-32758 Detmold  
Germany

[www.weidmueller.com](http://www.weidmueller.com)

### Caractéristiques techniques

Plage de température, fixe, min.	-40 °C	Rayon de courbure, mobile	15 x diamètre du câble
Rayon de courbure, min., fixe	4 x diamètre du câble	Résistance à la flamme	in accordance with IEC 60332-1-2
Matériau de la gaine	PVC	Tropicalisé (résistant aux perles de soudure)	Non
Diamètre extérieur	15.8 mm		

### Caractéristiques techniques générales

Nombre de pôles	6	Disposition des picots	1:1, âmes numérotées
Tension nominale	400 V	Courant nominal	35 A
Degré de protection	IP65		

## CH-HIAC-HIAD-06-0500-AC

Weidmüller Interface GmbH &amp; Co. KG

Klingenbergstraße 26

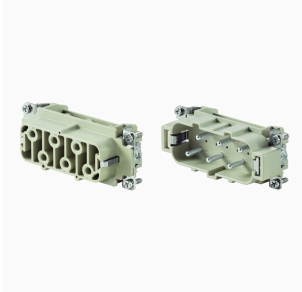
D-32758 Detmold

Germany

www.weidmueller.com

## Accessoires

## Taille 6



Avec la série HSB, les utilisateurs obtiennent simultanément 35 A sur chaque contact. Le montage s'effectue avec du raccordement à vis, ce qui garantit une liaison sûre et fiable.

Le raccordement du conducteur est réalisé par un élément à vis. Tous les raccordements à vis sont équipés d'un ressort de protection des fils.

Nombre de pôles : 6

Courant nominal : 35 A

Tension nominale : 400 V

Tension nominale selon UL/CSA : 600 V AC/DC

## Informations générales de commande

Type	HDC HSB 6 MS	Version
Référence	<a href="#">1498700000</a>	CIE ,96 Connecteur enfichable, Mâle, 400 V, 35 A, Nombre de pôles:
GTIN (EAN)	4008190035136	6, Raccordement vissé, Taille de construction: 6
Qté.	1 ST	
Type	HDC HSB 6 FS	Version
Référence	<a href="#">1498900000</a>	CIE ,96 Connecteur enfichable, Femelle, 400 V, 35 A, Nombre de
GTIN (EAN)	4008190071417	pôles: 6, Raccordement vissé, Taille de construction: 6
Qté.	1 ST	

## Capot prolongateur



Les boîtiers CIE sont parfaitement protégés grâce à un alliage injecté et à un revêtement de surface à plusieurs couches.

Le système de verrouillage sophistiqué est fabriqué en acier inoxydable. Ce qui implique une longue vie utile, une excellente résistance à la corrosion et une bonne tenue aux chocs.

Le verrouillage du boîtier garantit la sécurité du système. Notre système à ressort, unique et breveté, garantit un verrouillage sûr du boîtier et protège ce dernier contre toute ouverture inopinée.

Le repérage laser permet une identification immédiate.

Pour pouvoir affecter chaque produit de façon immédiate, un repérage durable est imprimé au laser directement sur le boîtier.

Les boîtiers Weidmüller RockStar® IP65 / NEMA de type 4X s'imposent, quand il s'agit de coffrets industriels avec indice de protection IP65.

## Informations générales de commande

Type	HDC 16B KBU 1PG21G	Version
Référence	<a href="#">1657270000</a>	CIE ,96 boîtiers, Taille de construction: 6, Degré de protection:
GTIN (EAN)	4008190410322	IP65, enfiché, Capot prolongateur, Verrouillage latéral sur la partie
Qté.	1 ST	inférieure, Standard, Taille des entrées de câbles: PG 21
Type	HDC 40D KBU 1PG21G	Version
Référence	<a href="#">1657310000</a>	CIE ,96 boîtiers, Taille de construction: 6, Degré de protection:
GTIN (EAN)	4008190410360	IP65, enfiché, Capot prolongateur, Verrouillage latéral sur la partie
Qté.	1 ST	inférieure, haut, Taille des entrées de câbles: PG 21

## CH-HIAC-HIAD-06-0500-AC

**Weidmüller Interface GmbH & Co. KG**  
Klingenbergstraße 26  
D-32758 Detmold  
Germany

www.weidmueller.com

## Accessoires

Type	HDC 40D KBU 1M32G	Version
Référence	<a href="#">1787190000</a>	CIE ,96 boîtiers, Taille de construction: 6, Degré de protection:
GTIN (EAN)	4032248204533	IP65, enfiché, Capot prolongateur, Verrouillage latéral sur la partie
Qté.	1 ST	inférieure, haut, Taille des entrées de câbles: M 32
Type	HDC 40D KBU 1M25G	Version
Référence	<a href="#">1787200000</a>	CIE ,96 boîtiers, Taille de construction: 6, Degré de protection:
GTIN (EAN)	4032248204540	IP65, enfiché, Capot prolongateur, Verrouillage latéral sur la partie
Qté.	1 ST	inférieure, haut, Taille des entrées de câbles: M 25
Type	HDC 40D KBU 1PG29G	Version
Référence	<a href="#">1967670000</a>	CIE ,96 boîtiers, Taille de construction: 6, Degré de protection:
GTIN (EAN)	4032248670178	IP65, enfiché, Capot prolongateur, Verrouillage latéral sur la partie
Qté.	1 ST	inférieure, haut, Taille des entrées de câbles: PG 29
Type	HDC 40D KBU 2M32G N	Version
Référence	<a href="#">2545510000</a>	CIE ,96 boîtiers, Taille de construction: 6, Degré de protection:
GTIN (EAN)	4050118558333	IP65, enfiché, Capot prolongateur, Verrouillage latéral sur la partie
Qté.	1 ST	inférieure, haut, sans couvercle, Taille des entrées de câbles: 2*M32
Type	HDC 40D KBU 1M25G N	Version
Référence	<a href="#">2559890000</a>	CIE ,96 boîtiers, Taille de construction: 6, Degré de protection:
GTIN (EAN)	4050118676440	IP65, enfiché, Capot prolongateur, Verrouillage latéral sur la partie
Qté.	1 ST	inférieure, haut, Taille des entrées de câbles: PG 29
Type	HDC 40D KBU 1M32G N	Version
Référence	<a href="#">2559900000</a>	CIE ,96 boîtiers, Taille de construction: 6, Degré de protection:
GTIN (EAN)	4050118673265	IP65, enfiché, Capot prolongateur, Verrouillage latéral sur la partie
Qté.	1 ST	inférieure, haut, Taille des entrées de câbles: PG 29

## Embase encastrée



Les boîtiers CIE sont parfaitement protégés grâce à un alliage injecté et à un revêtement de surface à plusieurs couches.

Le système de verrouillage sophistiqué est fabriqué en acier inoxydable. Ce qui implique une longue vie utile, une excellente résistance à la corrosion et une bonne tenue aux chocs.

Le verrouillage du boîtier garantit la sécurité du système. Notre système à ressort, unique et breveté, garantit un verrouillage sûr du boîtier et protège ce dernier contre toute ouverture inopinée.

Le repérage laser permet une identification immédiate. Pour pouvoir affecter chaque produit de façon immédiate, un repérage durable est imprimé au laser directement sur le boîtier.

Les boîtiers Weidmüller RockStar® IP65 / NEMA de type 4X s'imposent, quand il s'agit de coffrets industriels avec indice de protection IP65.

## Informations générales de commande

Type	HDC 16B ABU	Version
Référence	<a href="#">1208600000</a>	CIE ,96 boîtiers, Taille de construction: 6, Degré de protection: IP65,
GTIN (EAN)	4008190881351	enfiché, Embase encastrée, Verrouillage latéral sur la partie inférieure,
Qté.	1 ST	Standard, Taille des entrées de câbles: none
Type	HDC 16B ABU N	Version
Référence	<a href="#">2488590000</a>	CIE ,96 boîtiers, Taille de construction: 6, Degré de protection: IP65,
GTIN (EAN)	4050118541526	enfiché, Embase encastrée, Verrouillage latéral sur la partie inférieure,
Qté.	1 ST	Standard, Taille des entrées de câbles: none

## CH-HIAC-HIAD-06-0500-AC

Weidmüller Interface GmbH &amp; Co. KG

Klingenbergstraße 26

D-32758 Detmold

Germany

www.weidmueller.com

## Accessoires

## Couvercle



Les boîtiers CIE sont parfaitement protégés grâce à un alliage injecté et à un revêtement de surface à plusieurs couches.

Le système de verrouillage sophistiqué est fabriqué en acier inoxydable. Ce qui implique une longue vie utile, une excellente résistance à la corrosion et une bonne tenue aux chocs.

Le verrouillage du boîtier garantit la sécurité du système. Notre système à ressort, unique et breveté, garantit un verrouillage sûr du boîtier et protège ce dernier contre toute ouverture inopinée.

Le repérage laser permet une identification immédiate. Pour pouvoir affecter chaque produit de façon immédiate, un repérage durable est imprimé au laser directement sur le boîtier.

Les boîtiers Weidmüller RockStar® IP65 / NEMA de type 4X s'imposent, quand il s'agit de coffrets industriels avec indice de protection IP65.

## Informations générales de commande

Type	HDC 16B DMDQ 2QB	Version	
Référence	<a href="#">1665270000</a>	CIE ,96 boîtiers, Taille de construction: 6, Degré de protection: IP65,	
GTIN (EAN)	4008190421977	enfiché, Couvercle pour la partie supérieure, Verrouillage latéral sur la	
Qté.	1 ST	partie inférieure, Standard, Taille des entrées de câbles: none	

## Embase en saillie



Les boîtiers CIE sont parfaitement protégés grâce à un alliage injecté et à un revêtement de surface à plusieurs couches.

Le système de verrouillage sophistiqué est fabriqué en acier inoxydable. Ce qui implique une longue vie utile, une excellente résistance à la corrosion et une bonne tenue aux chocs.

Le verrouillage du boîtier garantit la sécurité du système. Notre système à ressort, unique et breveté, garantit un verrouillage sûr du boîtier et protège ce dernier contre toute ouverture inopinée.

Le repérage laser permet une identification immédiate. Pour pouvoir affecter chaque produit de façon immédiate, un repérage durable est imprimé au laser directement sur le boîtier.

Les boîtiers Weidmüller RockStar® IP65 / NEMA de type 4X s'imposent, quand il s'agit de coffrets industriels avec indice de protection IP65.

## Informations générales de commande

Type	HDC 16B SBU 1PG21G	Version	
Référence	<a href="#">1656720000</a>	CIE ,96 boîtiers, Taille de construction: 6, Degré de protection: IP65,	
GTIN (EAN)	4008190409739	enfiché, Embase en saillie, Verrouillage latéral sur la partie inférieure,	
Qté.	1 ST	Standard, Taille des entrées de câbles: PG 21	
Type	HDC 16B SBU 2PG21G	Version	
Référence	<a href="#">1656730000</a>	CIE ,96 boîtiers, Taille de construction: 6, Degré de protection: IP65,	
GTIN (EAN)	4008190409746	enfiché, Embase en saillie, Verrouillage latéral sur la partie inférieure,	
Qté.	1 ST	Standard, Taille des entrées de câbles: PG 21	

## CH-HIAC-HIAD-06-0500-AC

**Weidmüller Interface GmbH & Co. KG**  
 Klingenbergstraße 26  
 D-32758 Detmold  
 Germany

## Accessoires

www.weidmueller.com

Type	HDC 40D SBU 2PG21G	Version
Référence	<a href="#">1656810000</a>	CIE ,96 boîtiers, Taille de construction: 6, Degré de protection: IP65,
GTIN (EAN)	4008190409821	enfiché, Embase en saillie, Verrouillage latéral sur la partie inférieure,
Qté.	1 ST	haut, Taille des entrées de câbles: PG 21
Type	HDC 40D SBU 1PG29G	Version
Référence	<a href="#">1656830000</a>	CIE ,96 boîtiers, Taille de construction: 6, Degré de protection: IP65,
GTIN (EAN)	4008190409845	enfiché, Embase en saillie, Verrouillage latéral sur la partie inférieure,
Qté.	1 ST	haut, Taille des entrées de câbles: PG 29
Type	HDC 40D SBU 2PG29G	Version
Référence	<a href="#">1656840000</a>	CIE ,96 boîtiers, Taille de construction: 6, Degré de protection: IP65,
GTIN (EAN)	4008190409852	enfiché, Embase en saillie, Verrouillage latéral sur la partie inférieure,
Qté.	1 ST	haut, Taille des entrées de câbles: PG 29
Type	HDC 40D SBU 2M32G	Version
Référence	<a href="#">1787110000</a>	CIE ,96 boîtiers, Taille de construction: 6, Degré de protection: IP65,
GTIN (EAN)	4032248204458	enfiché, Embase en saillie, Verrouillage latéral sur la partie inférieure,
Qté.	1 ST	haut, Taille des entrées de câbles: M 32
Type	HDC 40D SBU 2M25G	Version
Référence	<a href="#">1787120000</a>	CIE ,96 boîtiers, Taille de construction: 6, Degré de protection: IP65,
GTIN (EAN)	4032248204465	enfiché, Embase en saillie, Verrouillage latéral sur la partie inférieure,
Qté.	1 ST	haut, Taille des entrées de câbles: M 25
Type	HDC 16B SBU 2M25G	Version
Référence	<a href="#">1788240000</a>	CIE ,96 boîtiers, Taille de construction: 6, Degré de protection: IP65,
GTIN (EAN)	4032248205776	enfiché, Embase en saillie, Verrouillage latéral sur la partie inférieure,
Qté.	1 ST	Standard, Taille des entrées de câbles: M 25
Type	HDC 16B SBU 1M25G	Version
Référence	<a href="#">1899980000</a>	CIE ,96 boîtiers, Taille de construction: 6, Degré de protection: IP65,
GTIN (EAN)	4032248520718	enfiché, Embase en saillie, Verrouillage latéral sur la partie inférieure,
Qté.	1 ST	Standard, Taille des entrées de câbles: M 25
Type	HDC 40D SBU 1M25G	Version
Référence	<a href="#">1902970000</a>	CIE ,96 boîtiers, Taille de construction: 6, Degré de protection: IP65,
GTIN (EAN)	4032248592951	enfiché, Embase en saillie, Verrouillage latéral sur la partie inférieure,
Qté.	1 ST	haut, Taille des entrées de câbles: M 25
Type	HDC 40D SBU 1M32G	Version
Référence	<a href="#">1902990000</a>	CIE ,96 boîtiers, Taille de construction: 6, Degré de protection: IP65,
GTIN (EAN)	4032248592968	enfiché, Embase en saillie, Verrouillage latéral sur la partie inférieure,
Qté.	1 ST	haut, Taille des entrées de câbles: M 32
Type	HDC 16B SBU 1M25G N	Version
Référence	<a href="#">2560740000</a>	CIE ,96 boîtiers, Taille de construction: 6, Degré de protection: IP65,
GTIN (EAN)	4050118673234	enfiché, Embase en saillie, Verrouillage latéral sur la partie inférieure,
Qté.	1 ST	Standard, Taille des entrées de câbles: M 25
Type	HDC 40D SBU 1PG29G N	Version
Référence	<a href="#">2560770000</a>	CIE ,96 boîtiers, Taille de construction: 6, Degré de protection: IP65,
GTIN (EAN)	4050118893595	enfiché, Embase en saillie, Verrouillage latéral sur la partie inférieure,
Qté.	1 ST	haut, Taille des entrées de câbles: PG 21
Type	HDC 16B SBU 2M25G N	Version
Référence	<a href="#">2560930000</a>	CIE ,96 boîtiers, Taille de construction: 6, Degré de protection: IP65,
GTIN (EAN)	4050118673531	enfiché, Embase en saillie, Verrouillage latéral sur la partie inférieure,
Qté.	1 ST	Standard, Taille des entrées de câbles: M 25
Type	HDC 16B SBU 1PG21G N	Version
Référence	<a href="#">2560940000</a>	CIE ,96 boîtiers, Taille de construction: 6, Degré de protection: IP65,
GTIN (EAN)	4050118676716	enfiché, Embase en saillie, Verrouillage latéral sur la partie inférieure,
Qté.	1 ST	Standard, Taille des entrées de câbles: PG 21

## CH-HIAC-HIAD-06-0500-AC

**Weidmüller Interface GmbH & Co. KG**  
 Klingenbergstraße 26  
 D-32758 Detmold  
 Germany

[www.weidmueller.com](http://www.weidmueller.com)

### Accessoires

Type	HDC 16B SBU 2PG21G N	Version
Référence	<a href="#">2560950000</a>	CIE ,96 boîtiers, Taille de construction: 6, Degré de protection: IP65,
GTIN (EAN)	4050118676921	enfiché, Embase en saillie, Verrouillage latéral sur la partie inférieure,
Qté.	1 ST	Standard, Taille des entrées de câbles: PG 21
Type	HDC 40D SBU 2M25G N	Version
Référence	<a href="#">2561020000</a>	CIE ,96 boîtiers, Taille de construction: 6, Degré de protection: IP65,
GTIN (EAN)	4050118676914	enfiché, Embase en saillie, Verrouillage latéral sur la partie inférieure,
Qté.	1 ST	haut, Taille des entrées de câbles: PG 21
Type	HDC 40D SBU 1M32G N	Version
Référence	<a href="#">2561030000</a>	CIE ,96 boîtiers, Taille de construction: 6, Degré de protection: IP65,
GTIN (EAN)	4050118676464	enfiché, Embase en saillie, Verrouillage latéral sur la partie inférieure,
Qté.	1 ST	haut, Taille des entrées de câbles: PG 21
Type	HDC 40D SBU 2M32G N	Version
Référence	<a href="#">2561040000</a>	CIE ,96 boîtiers, Taille de construction: 6, Degré de protection: IP65,
GTIN (EAN)	4050118676457	enfiché, Embase en saillie, Verrouillage latéral sur la partie inférieure,
Qté.	1 ST	haut, Taille des entrées de câbles: PG 21