

SFX 9/24 MM BP GE

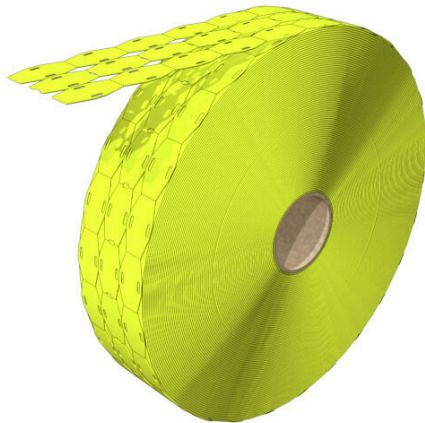
Weidmüller Interface GmbH & Co. KG

Klingenbergstraße 26

D-32758 Detmold

Germany

www.weidmueller.com



Grande flexibilité : SFX

Si vous préférez utiliser des colliers de serrage classiques, les repères SFX sont le choix idéal pour le repérage des câbles. Les câbles ne sont pas toujours installés en ligne droite. Le matériel utilisé pour les repères SFX, du polyuréthane hautement flexible, permet de prendre en compte cette contrainte. Le repère suit chaque courbe du câble et se fixe facilement.

Informations générales de commande

| | |
|------------|---|
| Version | SlimFix, Repères de fils et de câbles, 7 - 40 mm, 26 x 15 mm, jaune |
| Référence | 2712100000 |
| Type | SFX 9/24 MM BP GE |
| GTIN (EAN) | 4050118749830 |
| Qté. | 9000 Pièce |

SFX 9/24 MM BP GE

Weidmüller Interface GmbH & Co. KG
Klingenbergstraße 26
D-32758 Detmold
Germany

www.weidmueller.com

Caractéristiques techniques

Agréments

| | |
|------|----------|
| ROHS | Conforme |
|------|----------|

Dimensions et poids

| | | | |
|------------|--------|---------------------|-------------|
| Profondeur | 0.6 mm | Profondeur (pouces) | 0.0236 inch |
| Hauteur | 26 mm | Hauteur (pouces) | 1.0236 inch |
| Largeur | 15 mm | Largeur (pouces) | 0.5906 inch |
| Poids net | 0.21 g | | |

Températures

| | |
|------------------------------------|-------------|
| plage de température d'utilisation | -40...90 °C |
|------------------------------------|-------------|

Conformité environnementale du produit

| | |
|---------------------------|---|
| Statut de conformité RoHS | Conforme sans exemption |
| REACH SVHC | Pas de SVHC au-dessus de 0,1 % en poids |

Classifications

| | | | |
|-------------|-------------|-------------|-------------|
| ETIM 8.0 | EC001530 | ETIM 9.0 | EC001530 |
| ETIM 10.0 | EC001530 | ECLASS 14.0 | 27-28-11-02 |
| ECLASS 15.0 | 27-28-11-02 | | |

Caractéristiques générales

| | | | |
|--|--------------|--|--|
| Type d'impression | vierge | Version | sans halogène |
| Largeur | 15 mm | Classe d'inflammabilité selon UL 94 | HB |
| Plage de température d'utilisation, max. | 90 °C | Plage de température d'utilisation, min. | -40 °C |
| Couleur | jaune | Halogène | Non |
| Matériau de base | Polyuréthane | Caractères imprimés | sans |
| Taille de plage de repérage | 23.5 x 9 mm | imprimante compatible | THM MULTIMARK , THM MULTIMARK PLUS |
| plage de température d'utilisation | -40...90 °C | Nombre par rouleau | 1000 |

Repères de fils et de câbles

| | | | |
|--|--------------------------|---|-----------|
| Halogène | Non | Section de raccordement du conducteur, 500 mm ² max. | |
| Section de raccordement du conducteur, 16 mm ² min. | | Diamètre extérieur du conducteur, max. | 40 mm |
| Diamètre extérieur du conducteur, min. | 7 mm | Largeur de la zone de texte | 9 mm |
| Passage du collier de serrage | Plat | Hauteur de la zone de texte | 23.5 mm |
| Diamètre extérieur du conducteur | 7 - 40 mm | Collier de serrage adapté | Plastique |
| Section de raccordement de conducteur | 16 - 500 mm ² | | |

Fiche de données

SFX 9/24 MM BP GE

Dessins



SFX 9/24 MM BP GE

Weidmüller Interface GmbH & Co. KG
Klingenbergstraße 26
D-32758 Detmold
Germany

www.weidmueller.com

Accessoires

Ruban encreur

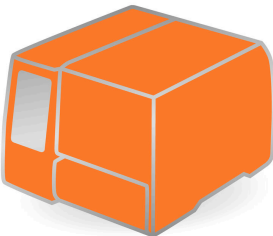


Ces imprimantes produisent des impressions de grande qualité, grâce à la technique de transfert thermique. Différents matériaux et un système d'impression ergonomique sous Windows optimisent le processus de repérage.

Informations générales de commande

| | | | |
|------------|----------------------------|------------|--|
| Type | RIBBON MM 76/360 SW | Version | |
| Référence | 2005080000 | Ink ribbon | |
| GTIN (EAN) | 4050118389951 | | |
| Qté. | 1 ST | | |
| Type | RIBBON MM 110/360 SW | Version | |
| Référence | 2005070000 | Ink ribbon | |
| GTIN (EAN) | 4050118390049 | | |
| Qté. | 1 ST | | |

THM MULTIMARK



Ces imprimantes produisent des impressions de grande qualité, grâce à la technique de transfert thermique. Différents matériaux et un système d'impression ergonomique sous Windows optimisent le processus de repérage.

Informations générales de commande

| | | | |
|------------|----------------------------|---------|--|
| Type | THM MMP EXT.RH | Version | |
| Référence | 1302920000 | | |
| GTIN (EAN) | 4050118102307 | | |
| Qté. | 1 ST | | |