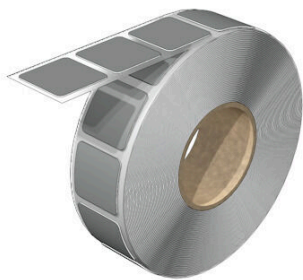


## SM-FO 22/22 MM SI

**Weidmüller Interface GmbH & Co. KG**  
Klingenbergstraße 26  
D-32758 Detmold  
Germany

[www.weidmueller.com](http://www.weidmueller.com)



Prévention de toute utilisation incorrecte : SM

Les repérages d'équipements & appareillages MultiMark sont compatibles avec les dispositifs de repérage de différents fabricants. Où qu'ils soient utilisés, ils garantissent que tous les composants, tels que les appareils de commande et de signalisation de différents revendeurs, sont assignés de manière claire.

Vos avantages avec MultiMark

- Polyester laminé double
- Peut être utilisé avec les équipements de nombreux fabricants
- Repérage d'équipements & appareillages de design habituel

### Informations générales de commande

|            |   |
|------------|---|
| Version    | SwitchMark, Repérage d'équipements et appareillages, 22 x 22 mm, argent |
| Référence  | <a href="#">2712070000</a>  |
| Type       | SM-FO 22/22 MM SI   |
| GTIN (EAN) | 4050118749861   |
| Qté.       | 500 Pièce   |

## SM-FO 22/22 MM SI

**Weidmüller Interface GmbH & Co. KG**  
 Klingenbergstraße 26  
 D-32758 Detmold  
 Germany

www.weidmueller.com

## Caractéristiques techniques

## Agréments

|      |          |
|------|----------|
| ROHS | Conforme |
|------|----------|

## Dimensions et poids

|            |         |                     |             |
|------------|---------|---------------------|-------------|
| Profondeur | 0.63 mm | Profondeur (pouces) | 0.0248 inch |
| Hauteur    | 22 mm   | Hauteur (pouces)    | 0.8661 inch |
| Largeur    | 22 mm   | Largeur (pouces)    | 0.8661 inch |
| Poids net  | 0.23 g  |                     |             |

## Températures

|                                    |             |
|------------------------------------|-------------|
| plage de température d'utilisation | -30...80 °C |
|------------------------------------|-------------|

## Conformité environnementale du produit

|                           |   |
|---------------------------|---|
| Statut de conformité RoHS | Conforme sans exemption                 |
| REACH SVHC                | Pas de SVHC au-dessus de 0,1 % en poids |

## Classifications

|             |             |             |             |
|-------------|-------------|-------------|-------------|
| ETIM 8.0    | EC001288    | ETIM 9.0    | EC001288    |
| ETIM 10.0   | EC001288    | ECLASS 14.0 | 27-28-11-04 |
| ECLASS 15.0 | 27-28-11-04 |             |             |

## Caractéristiques générales

|  |                                  |  |  |
|--|----------------------------------|--|--|
| Adhésif                                  | Mousse PE avec adhésif acrylique | Version                                  | sans halogène, autoadhésif   |
| Largeur                                  | 22 mm                            | Classe d'inflammabilité selon UL 94      | V-0  |
| Plage de température d'utilisation, max. | 80 °C                            | Plage de température d'utilisation, min. | -30 °C   |
| Couleur                                  | argent                           | Halogène                                 | Non  |
| Matériau de base                         | Polyester                        | Caractères imprimés                      | sans   |
| Agrément selon UL 969                    | Oui                              | imprimante compatible                    | <a href="#">THM MULTIMARK</a> , <a href="#">THM MULTIMARK PLUS</a> |
| plage de température d'utilisation       | -30...80 °C                      |  |  |

## Repérage d'équipements et appareillages

|          |     |
|----------|-----|
| Halogène | Non |
|----------|-----|

**Dessins**



## SM-FO 22/22 MM SI

**Weidmüller Interface GmbH & Co. KG**  
Klingenbergstraße 26  
D-32758 Detmold  
Germany

## Accessoires

[www.weidmueller.com](http://www.weidmueller.com)

### Ruban encreur



Ces imprimantes produisent des impressions de grande qualité, grâce à la technique de transfert thermique. Différents matériaux et un système d'impression ergonomique sous Windows optimisent le processus de repérage.

### Informations générales de commande

|            |                            |            |  |
|------------|----------------------------|------------|--|
| Type       | RIBBON MM 76/360 SW        | Version    |  |
| Référence  | <a href="#">2005080000</a> | Ink ribbon |  |
| GTIN (EAN) | 4050118389951              |            |  |
| Qté.       | 1 ST                       |            |  |
| Type       | RIBBON MM 110/360 SW       | Version    |  |
| Référence  | <a href="#">2005070000</a> | Ink ribbon |  |
| GTIN (EAN) | 4050118390049              |            |  |
| Qté.       | 1 ST                       |            |  |