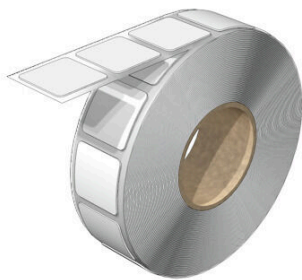


SM-FO 22/22 MM WS

Weidmüller Interface GmbH & Co. KG
Klingenbergstraße 26
D-32758 Detmold
Germany

www.weidmueller.com



Prévention de toute utilisation incorrecte : SM

Les repérages d'équipements & appareillages MultiMark sont compatibles avec les dispositifs de repérage de différents fabricants. Où qu'ils soient utilisés, ils garantissent que tous les composants, tels que les appareils de commande et de signalisation de différents revendeurs, sont assignés de manière claire.

Vos avantages avec MultiMark

- Polyester laminé double
- Peut être utilisé avec les équipements de nombreux fabricants
- Repérage d'équipements & appareillages de design habituel

Informations générales de commande

Version	SwitchMark, Repérage d'équipements et appareillages, 22 x 22 mm, blanc
Référence	2712060000
Type	SM-FO 22/22 MM WS
GTIN (EAN)	4050118749878
Qté.	500 Pièce

SM-FO 22/22 MM WS

Weidmüller Interface GmbH & Co. KG
 Klingenbergstraße 26
 D-32758 Detmold
 Germany

www.weidmueller.com

Caractéristiques techniques

Agréments

ROHS	Conforme
------	----------

Dimensions et poids

Profondeur	0.63 mm	Profondeur (pouces)	0.0248 inch
Hauteur	22 mm	Hauteur (pouces)	0.8661 inch
Largeur	22 mm	Largeur (pouces)	0.8661 inch
Poids net	0.23 g		

Températures

plage de température d'utilisation	-30...80 °C
------------------------------------	-------------

Conformité environnementale du produit

Statut de conformité RoHS	Conforme sans exemption
REACH SVHC	Pas de SVHC au-dessus de 0,1 % en poids

Classifications

ETIM 8.0	EC001288	ETIM 9.0	EC001288
ETIM 10.0	EC001288	ECLASS 14.0	27-28-11-04
ECLASS 15.0	27-28-11-04		

Caractéristiques générales

Adhésif	Mousse PE avec adhésif acrylique	Version	sans halogène, autoadhésif
Largeur	22 mm	Classe d'inflammabilité selon UL 94	V-0
Plage de température d'utilisation, max.	80 °C	Plage de température d'utilisation, min.	-30 °C
Couleur	blanc	Halogène	Non
Matériau de base	Polyester	Caractères imprimés	sans
Agrément selon UL 969	Oui	imprimante compatible	THM MULTIMARK , THM MULTIMARK PLUS
plage de température d'utilisation	-30...80 °C		

Repérage d'équipements et appareillages

Halogène	Non
----------	-----

Fiche de données

SM-FO 22/22 MM WS

Dessins



Accessoires

Ruban encreur



Ces imprimantes produisent des impressions de grande qualité, grâce à la technique de transfert thermique. Différents matériaux et un système d'impression ergonomique sous Windows optimisent le processus de repérage.

Informations générales de commande

Type	RIBBON MM 76/360 SW	Version	
Référence	2005080000	Ink ribbon	
GTIN (EAN)	4050118389951		
Qté.	1 ST		
Type	RIBBON MM 110/360 SW	Version	
Référence	2005070000	Ink ribbon	
GTIN (EAN)	4050118390049		
Qté.	1 ST		