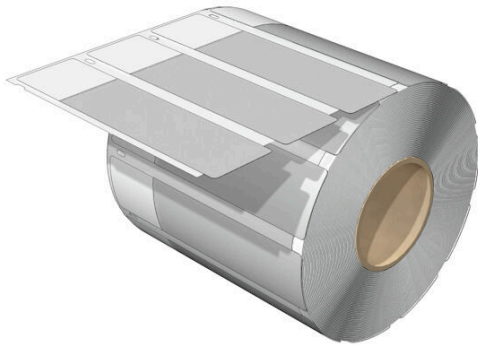


## THM WO-QX VIN 25/100 WS

**Weidmüller Interface GmbH & Co. KG**  
Klingenbergstraße 26  
D-32758 Detmold  
Germany

[www.weidmueller.com](http://www.weidmueller.com)



Les repères de câbles en rouleaux THM WriteOn s'utilisent pour le repérage des conducteurs et des câbles de diamètre extérieur allant jusqu'à 36 mm. La bande adhésive transparente fixe et protège l'impression sur la surface du repère.

- Protection du repère contre la saleté et l'abrasion par enroulement dans la bande adhésive transparente
- Impression simple et rapide avec les imprimantes à transfert thermique de qualité supérieure

### Informations générales de commande

Version	THM, Repères de fils et de câbles, 12.2 - 24.4 mm, 25 x 100 mm, blanc
Référence	<a href="#">2711970000</a>
Type	THM WO-QX VIN 25/100 WS
GTIN (EAN)	4050118749960
Qté.	1000 Pièce

## THM WO-QX VIN 25/100 WS

Weidmüller Interface GmbH & Co. KG  
Klingenbergstraße 26  
D-32758 Detmold  
Germany

www.weidmueller.com

## Caractéristiques techniques

## Agréments

ROHS	Conforme
------	----------

## Dimensions et poids

Profondeur	0.08 mm	Profondeur (pouces)	0.0031 inch
Hauteur	25 mm	Hauteur (pouces)	0.9842 inch
Largeur	100 mm	Largeur (pouces)	3.937 inch
Poids net	0.59 g		

## Températures

plage de température d'utilisation	-40...80 °C
------------------------------------	-------------

## Conformité environnementale du produit

Statut de conformité RoHS	Conforme sans exemption
REACH SVHC	Pas de SVHC au-dessus de 0,1 % en poids

## Classifications

ETIM 8.0	EC001530	ETIM 9.0	EC001530
ETIM 10.0	EC001530	ECLASS 14.0	27-28-11-02
ECLASS 15.0	27-28-11-02		

## Caractéristiques générales

Adhésif	Colle polyacrylate		
Orientation de l'impression	horizontal et vertical		
Type d'impression	vierge		
Largeur	100 mm		
Classe d'inflammabilité selon UL 94	V-0		
Plage de température d'utilisation, max.	80 °C		
Plage de température d'utilisation, min.	-40 °C		
Couleur	blanc		
Halogène	Oui		
Matériau de base	Film vinyle		
Caractères imprimés	sans		
Nombre de repérages par unité d'emballage	Type de conditionnement	Rouleau d'étiquettes	
Agrément selon UL 969	Oui		
imprimante compatible	<a href="#">THM MULTIMARK</a> , <a href="#">THM MULTIMARK PLUS</a>		
Nombre de repérages par combinaison	1 Label reel = Conductor and cable markers		
plage de température d'utilisation	-40...80 °C		
Nombre par rouleau	1000		

## Repères de fils et de câbles

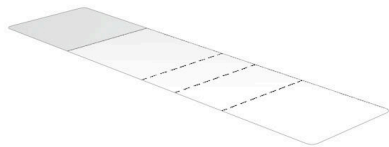
Halogène	Oui	Section de raccordement du conducteur, 467 mm <sup>2</sup> max.
Diamètre extérieur du conducteur, max.	24.4 mm	Diamètre extérieur du conducteur, min. 12.2 mm
Diamètre extérieur du conducteur	12.2 - 24.4 mm	Section de raccordement de conducteur 467 mm <sup>2</sup>

**THM WO-QX VIN 25/100 WS**

**Weidmüller Interface GmbH & Co. KG**  
Klingenbergstraße 26  
D-32758 Detmold  
Germany

**Dessins**

[www.weidmueller.com](http://www.weidmueller.com)



## THM WO-QX VIN 25/100 WS

**Weidmüller Interface GmbH & Co. KG**  
Klingenbergstraße 26  
D-32758 Detmold  
Germany

## Accessoires

[www.weidmueller.com](http://www.weidmueller.com)

### Ruban encreur



Ces imprimantes produisent des impressions de grande qualité, grâce à la technique de transfert thermique. Différents matériaux et un système d'impression ergonomique sous Windows optimisent le processus de repérage.

### Informations générales de commande

Type	RIBBON MM 76/360 SW	Version
Référence	<a href="#">2005080000</a>	Ruban de couleur
GTIN (EAN)	4050118389951	
Qté.	1 ST	
Type	RIBBON MM 110/360 SW	Version
Référence	<a href="#">2005070000</a>	Ruban de couleur
GTIN (EAN)	4050118390049	
Qté.	1 ST	