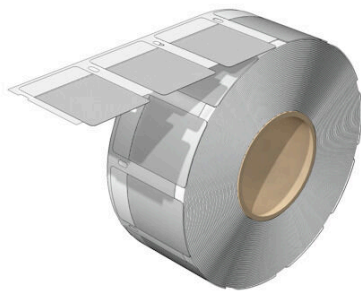


## THM WO-Q 25/38.1 WS

**Weidmüller Interface GmbH & Co. KG**  
Klingenbergstraße 26  
D-32758 Detmold  
Germany

[www.weidmueller.com](http://www.weidmueller.com)



Les repères de câbles en rouleaux THM WriteOn s'utilisent pour le repérage des conducteurs et des câbles de diamètre extérieur allant jusqu'à 36 mm. La bande adhésive transparente fixe et protège l'impression sur la surface du repère.

- Protection du repère contre la saleté et l'abrasion par enroulement dans la bande adhésive transparente
- Impression simple et rapide avec les imprimantes à transfert thermique de qualité supérieure

### Informations générales de commande

Version	THM, Repères de fils et de câbles, 4.9 - 9.8 mm, 25 x 38.1 mm, blanc
Référence	<a href="#">2711890000</a>
Type	THM WO-Q 25/38.1 WS
GTIN (EAN)	4050118750041
Qté.	1000 Pièce

## THM WO-Q 25/38.1 WS

Weidmüller Interface GmbH & Co. KG  
Klingenbergstraße 26  
D-32758 Detmold  
Germany

www.weidmueller.com

## Caractéristiques techniques

## Agréments

ROHS Conforme

## Dimensions et poids

Profondeur	0.03 mm	Profondeur (pouces)	0.0012 inch
Hauteur	25 mm	Hauteur (pouces)	0.9842 inch
Largeur	38.1 mm	Largeur (pouces)	1.5 inch
Poids net	0.15 g		

## Températures

plage de température d'utilisation -40...150 °C

## Conformité environnementale du produit

Statut de conformité RoHS Conforme sans exemption  
REACH SVHC Pas de SVHC au-dessus de 0,1 % en poids

## Classifications

ETIM 8.0	EC001530	ETIM 9.0	EC001530
ETIM 10.0	EC001530	ECLASS 14.0	27-28-11-02
ECLASS 15.0	27-28-11-02		

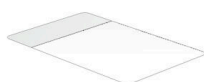
## Caractéristiques générales

Adhésif	Colle polyacrylate		
Orientation de l'impression	horizontal et vertical		
Type d'impression	vierge		
Largeur	38.1 mm		
Classe d'inflammabilité selon UL 94	V-0		
Plage de température d'utilisation, max.	150 °C		
Plage de température d'utilisation, min.	-40 °C		
Couleur	blanc		
Halogène	Non		
Matériau de base	Film polyester		
Caractères imprimés	sans		
Nombre de repérages par unité d'emballage	Type de conditionnement	Rouleau d'étiquettes	
Agrément selon UL 969	Oui		
imprimante compatible	<a href="#">THM MULTIMARK</a> , <a href="#">THM MULTIMARK PLUS</a>		
Nombre de repérages par combinaison	1 Label reel = Conductor and cable markers		
plage de température d'utilisation	-40...150 °C		
Nombre par rouleau	1000		

## Repères de fils et de câbles

Halogène	Non	Section de raccordement du conducteur, 75 mm <sup>2</sup> max.
Diamètre extérieur du conducteur, max.	9.8 mm	Diamètre extérieur du conducteur, min. 4.9 mm
Diamètre extérieur du conducteur	4.9 - 9.8 mm	Section de raccordement de conducteur 75 mm <sup>2</sup>

**Dessins**



## THM WO-Q 25/38.1 WS

**Weidmüller Interface GmbH & Co. KG**  
Klingenbergstraße 26  
D-32758 Detmold  
Germany

## Accessoires

[www.weidmueller.com](http://www.weidmueller.com)

### Ruban encreur



Ces imprimantes produisent des impressions de grande qualité, grâce à la technique de transfert thermique. Différents matériaux et un système d'impression ergonomique sous Windows optimisent le processus de repérage.

### Informations générales de commande

Type	RIBBON MM 76/360 SW	Version	
Référence	<a href="#">2005080000</a>	Ink ribbon	
GTIN (EAN)	4050118389951		
Qté.	1 ST		
Type	RIBBON MM 110/360 SW	Version	
Référence	<a href="#">2005070000</a>	Ink ribbon	
GTIN (EAN)	4050118390049		
Qté.	1 ST		