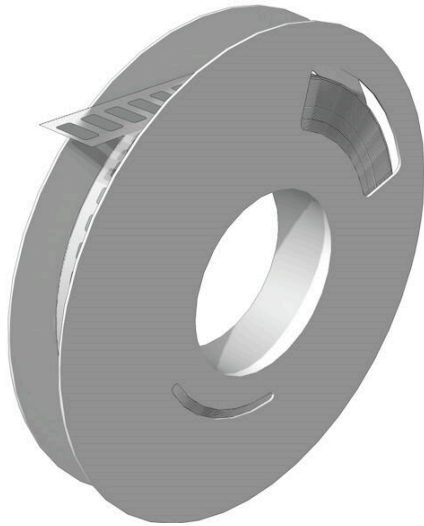


## ESG-LP 6/15 MM SI

**Weidmüller Interface GmbH & Co. KG**  
Klingenbergstraße 26  
D-32758 Detmold  
Germany

[www.weidmueller.com](http://www.weidmueller.com)



### Informations générales de commande

Version	ESG, Repérage d'équipements et appareillages, 6 x 15 mm, argent
Référence	<a href="#">2711860000</a>
Type	ESG-LP 6/15 MM SI
GTIN (EAN)	4050118750072
Qté.	24000 Pièce

## ESG-LP 6/15 MM SI

**Weidmüller Interface GmbH & Co. KG**  
 Klingenbergstraße 26  
 D-32758 Detmold  
 Germany

www.weidmueller.com

## Caractéristiques techniques

## Agréments

ROHS	Conforme
------	----------

## Dimensions et poids

Profondeur	0.05 mm	Profondeur (pouces)	0.002 inch
Hauteur	6 mm	Hauteur (pouces)	0.2362 inch
Largeur	15 mm	Largeur (pouces)	0.5906 inch
Poids net	0.02 g		

## Températures

plage de température d'utilisation	-40...150 °C
------------------------------------	--------------

## Conformité environnementale du produit

Statut de conformité RoHS	Conforme sans exemption
REACH SVHC	Pas de SVHC au-dessus de 0,1 % en poids

## Classifications

ETIM 8.0	EC001288	ETIM 9.0	EC001288
ETIM 10.0	EC001288	ECLASS 14.0	27-28-11-04
ECLASS 15.0	27-28-11-04		

## Caractéristiques générales

Adhésif	Colle acrylate	Version	autoadhésif, sans halogène
Largeur	15 mm	Classe d'inflammabilité selon UL 94	V-0
Plage de température d'utilisation, max.	150 °C	Plage de température d'utilisation, min.	-40 °C
Couleur	argent	Halogène	Non
Matériau de base	Polyester	Caractères imprimés	sans
Taille de plage de repérage	6 x 15 mm	Agrément selon UL 969	Oui
imprimante compatible	<a href="#">THM MULTIMARK LPC</a>	plage de température d'utilisation	-40...150 °C

## Repérage d'équipements et appareillages

Halogène	Non
----------	-----

## Fiche de données

### ESG-LP 6/15 MM SI

## Dessins



## ESG-LP 6/15 MM SI

**Weidmüller Interface GmbH & Co. KG**  
Klingenbergstraße 26  
D-32758 Detmold  
Germany

[www.weidmueller.com](http://www.weidmueller.com)

## Accessoires

### Ruban encreur



Ces imprimantes produisent des impressions de grande qualité, grâce à la technique de transfert thermique. Différents matériaux et un système d'impression ergonomique sous Windows optimisent le processus de repérage.

### Informations générales de commande

Type	RIBBON MM-TB 25/360 SW	Version	
Référence	<a href="#">2005090000</a>	Ink ribbon	
GTIN (EAN)	4050118390216		
Qté.	1 ST		

### THM MULTIMARK



Ces imprimantes produisent des impressions de grande qualité, grâce à la technique de transfert thermique. Différents matériaux et un système d'impression ergonomique sous Windows optimisent le processus de repérage.

### Informations générales de commande

Type	THM MMP EXT.RH	Version	
Référence	<a href="#">1302920000</a>		
GTIN (EAN)	4050118102307		
Qté.	1 ST		