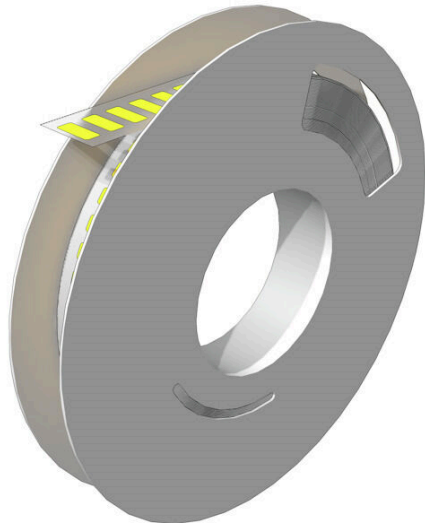


ESG-LP 6/15 MM GE

Weidmüller Interface GmbH & Co. KG
Klingenbergstraße 26
D-32758 Detmold
Germany

www.weidmueller.com



Informations générales de commande

Version	ESG, Repérage d'équipements et appareillages, 6 x 15 mm, jaune
Référence	2711850000
Type	ESG-LP 6/15 MM GE
GTIN (EAN)	4050118750089
Qté.	24000 Pièce

ESG-LP 6/15 MM GE

Weidmüller Interface GmbH & Co. KG
 Klingenbergstraße 26
 D-32758 Detmold
 Germany

www.weidmueller.com

Caractéristiques techniques

Agréments

ROHS	Conforme
------	----------

Dimensions et poids

Profondeur	0.05 mm	Profondeur (pouces)	0.002 inch
Hauteur	6 mm	Hauteur (pouces)	0.2362 inch
Largeur	15 mm	Largeur (pouces)	0.5906 inch
Poids net	0.02 g		

Températures

plage de température d'utilisation	-40...150 °C
------------------------------------	--------------

Conformité environnementale du produit

Statut de conformité RoHS	Conforme sans exemption
REACH SVHC	Pas de SVHC au-dessus de 0,1 % en poids

Classifications

ETIM 8.0	EC001288	ETIM 9.0	EC001288
ETIM 10.0	EC001288	ECLASS 14.0	27-28-11-04
ECLASS 15.0	27-28-11-04		

Caractéristiques générales

Adhésif	Colle acrylate	Version	autoadhésif, sans halogène
Largeur	15 mm	Classe d'inflammabilité selon UL 94	V-0
Plage de température d'utilisation, max.	150 °C	Plage de température d'utilisation, min.	-40 °C
Couleur	jaune	Halogène	Non
Matériau de base	Polyester	Caractères imprimés	sans
Taille de plage de repérage	6 x 15 mm	Agrément selon UL 969	Oui
imprimante compatible	THM MULTIMARK LPC	plage de température d'utilisation	-40...150 °C

Repérage d'équipements et appareillages

Halogène	Non
----------	-----

Fiche de données

ESG-LP 6/15 MM GE

Dessins



ESG-LP 6/15 MM GE

Weidmüller Interface GmbH & Co. KG
Klingenbergstraße 26
D-32758 Detmold
Germany

www.weidmueller.com

Accessoires

Ruban encreur



Ces imprimantes produisent des impressions de grande qualité, grâce à la technique de transfert thermique. Différents matériaux et un système d'impression ergonomique sous Windows optimisent le processus de repérage.

Informations générales de commande

Type	RIBBON MM-TB 25/360 SW	Version	
Référence	2005090000	Ink ribbon	
GTIN (EAN)	4050118390216		
Qté.	1 ST		

THM MULTIMARK



Ces imprimantes produisent des impressions de grande qualité, grâce à la technique de transfert thermique. Différents matériaux et un système d'impression ergonomique sous Windows optimisent le processus de repérage.

Informations générales de commande

Type	THM MMP EXT.RH	Version	
Référence	1302920000		
GTIN (EAN)	4050118102307		
Qté.	1 ST		