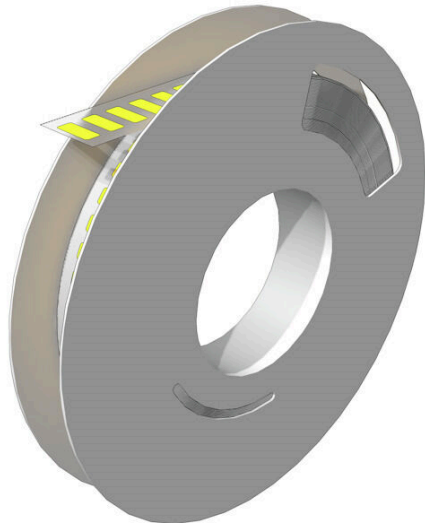


ESG-LP 6/15 MM GE

Weidmüller Interface GmbH & Co. KG
Klingenbergstraße 26
D-32758 Detmold
Germany

www.weidmueller.com



Informations générales de commande

Version	ESG, Repérage d'équipements et appareillages, 6 x 15 mm, jaune
Référence	2711850000
Type	ESG-LP 6/15 MM GE
GTIN (EAN)	4050118750089
Qté.	24000 Pièce

ESG-LP 6/15 MM GE

Weidmüller Interface GmbH & Co. KG
 Klingenbergstraße 26
 D-32758 Detmold
 Germany

www.weidmueller.com

Caractéristiques techniques

Agréments

ROHS	Conforme
------	----------

Dimensions et poids

Profondeur	0.05 mm	Profondeur (pouces)	0.002 inch
Hauteur	6 mm	Hauteur (pouces)	0.2362 inch
Largeur	15 mm	Largeur (pouces)	0.5906 inch
Poids net	0.02 g		

Températures

plage de température d'utilisation	-40...150 °C
------------------------------------	--------------

Conformité environnementale du produit

Statut de conformité RoHS	Conforme sans exemption
REACH SVHC	Pas de SVHC au-dessus de 0,1 % en poids

Classifications

ETIM 8.0	EC001288	ETIM 9.0	EC001288
ETIM 10.0	EC001288	ECLASS 14.0	27-28-11-04
ECLASS 15.0	27-28-11-04		

Caractéristiques générales

Adhésif	Colle acrylate	Version	autoadhésif, sans halogène
Largeur	15 mm	Classe d'inflammabilité selon UL 94	V-0
Plage de température d'utilisation, max.	150 °C	Plage de température d'utilisation, min.	-40 °C
Couleur	jaune	Halogène	Non
Matériau de base	Polyester	Caractères imprimés	sans
Taille de plage de repérage	6 x 15 mm	Agrément selon UL 969	Oui
imprimante compatible	THM MULTIMARK LPC	plage de température d'utilisation	-40...150 °C

Repérage d'équipements et appareillages

Halogène	Non
----------	-----

Fiche de données

ESG-LP 6/15 MM GE

Dessins

