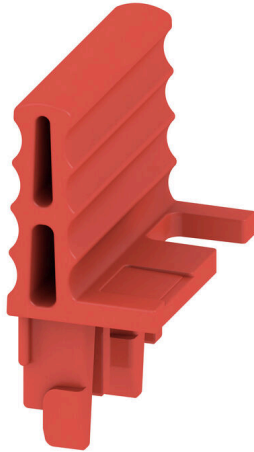


## LL TTB 6/2 RD

**Weidmüller Interface GmbH & Co. KG**  
Klingenbergstraße 26  
D-32758 Detmold  
Germany

[www.weidmueller.com](http://www.weidmueller.com)



Tous les accessoires de la gamme Klippon® Connect TTB s'harmonisent parfaitement dans les moindres détails. Cela facilite le montage tout en respectant les normes requises. Tous les composants concernant la fonction et la sécurité sont captivement connectés au bloc de jonction. Cela augmente la fiabilité des connexions de courant et des transformateurs de tension pendant les travaux d'installation et de maintenance.

### Informations générales de commande

Version	Levier de verrouillage (bloc de jonction)
Référence	<a href="#">2710340000</a>
Type	LL TTB 6/2 RD
GTIN (EAN)	4050118848281
Qté.	50 Pièce

## LL TTB 6/2 RD

**Weidmüller Interface GmbH & Co. KG**  
 Klingenbergstraße 26  
 D-32758 Detmold  
 Germany

[www.weidmueller.com](http://www.weidmueller.com)

## Caractéristiques techniques

## Agréments

ROHS	Conforme
------	----------

## Dimensions et poids

Profondeur	8.2 mm	Profondeur (pouces)	0.3228 inch
Hauteur	19.7 mm	Hauteur (pouces)	0.7756 inch
Largeur	15.7 mm	Largeur (pouces)	0.6181 inch
Poids net	0.91 g		

## Températures

Température de stockage	-25 °C...55 °C	Température ambiante	-60 °C...85 °C
Température d'utilisation permanente, min.	-60 °C	Température d'utilisation permanente, max.	130 °C

## Conformité environnementale du produit

Statut de conformité RoHS	Conforme sans exemption
REACH SVHC	Pas de SVHC au-dessus de 0,1 % en poids

## Classifications

ETIM 8.0	EC002848	ETIM 9.0	EC002848
ETIM 10.0	EC002848	ECLASS 14.0	27-25-03-90
ECLASS 15.0	27-25-03-90		

## Caractéristiques des matériaux

Matériau de base	Wemid	Couleur	Rouge
Classe d'inflammabilité selon UL 94	V-0		

Dessins

