

HDC MDF 24B

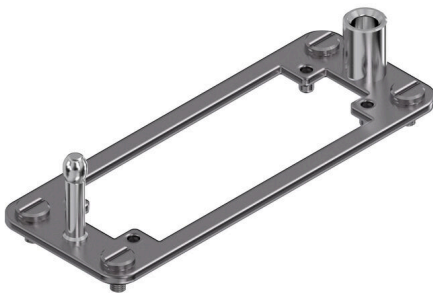
Weidmüller Interface GmbH & Co. KG

Klingenbergstraße 26

D-32758 Detmold

Germany

www.weidmueller.com



Le support de station en métal permet un accouplement précis et sécurisé des connecteurs, ce qui le rend idéal pour les applications demandant un docking aveugle ou automatique. Sa construction métallique robuste assure une grande stabilité, tandis que le montage flottant compense de manière fiable le désalignement. Ceci facilite le guidage des faces du connecteur et augmente la fiabilité du process.

Le cadre est adapté pour les cadres ModuPlug® et offre des options d'applications flexibles. Les broches de guidage longues aident à obtenir un alignement exact.

Informations générales de commande

Référence	2708520000
Type	HDC MDF 24B
GTIN (EAN)	4064675006831
Qté.	1 Pièce

HDC MDF 24B

Weidmüller Interface GmbH & Co. KG

Klingenbergstraße 26

D-32758 Detmold

Germany

www.weidmueller.com

Caractéristiques techniques

Agréments

ROHS	Conforme
------	----------

Dimensions et poids

Profondeur	55 mm	Profondeur (pouces)	2.1654 inch
Hauteur	44.5 mm	Hauteur (pouces)	1.752 inch
Largeur	146 mm	Largeur (pouces)	5.748 inch
Poids net	45 g		

Conformité environnementale du produit

Statut de conformité RoHS	Conforme sans exemption
REACH SVHC	Pas de SVHC au-dessus de 0,1 % en poids

Classifications

ETIM 8.0	EC002312	ETIM 9.0	EC002312
ETIM 10.0	EC002312	ECLASS 14.0	27-44-02-92
ECLASS 15.0	27-44-02-92		

Note importante

Informations sur le produit	Flottant des deux côtés, un décalage de ± 2 mm peut être compensé. Flottant d'un coté, un décalage de ± 1 mm peut être compensé.
-----------------------------	---

HDC MDF 24B

Weidmüller Interface GmbH & Co. KG
Klingenbergstraße 26
D-32758 Detmold
Germany

Dessins

www.weidmueller.com

