

IE-PS-RJ45-FH-BK-120

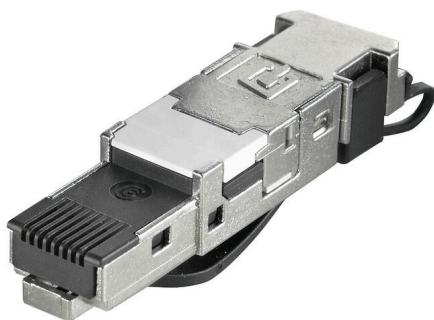
Weidmüller Interface GmbH & Co. KG

Klingenbergstraße 26

D-32758 Detmold

Germany

www.weidmueller.com



Connecteur débrochable RJ45 (sans outils) selon CEI 60603-7-51 pour diamètre extérieur jusqu'à 1,6 mm

Informations générales de commande

Version	Fiche RJ45 IDC, Cat. 6A, 8 brins, 4 brins
Référence	2703730000
Type	IE-PS-RJ45-FH-BK-120
GTIN (EAN)	4050118755763
Qté.	120 Pièce

IE-PS-RJ45-FH-BK-120

Weidmüller Interface GmbH & Co. KG

Klingenbergstraße 26

D-32758 Detmold

Germany

www.weidmueller.com

Technical data

Agréments

ROHS	Conforme
------	----------

Dimensions et poids

Poids net	14.15 g
-----------	---------

Températures

Température de stockage	Température de fonctionnement
Température de pose	

Conformité environnementale du produit

Statut de conformité RoHS	Conforme sans exemption
REACH SVHC	Pas de SVHC au-dessus de 0,1 % en poids

Classifications

ETIM 8.0	EC001121	ETIM 9.0	EC001121
ETIM 10.0	EC001121	ECLASS 14.0	27-44-03-90
ECLASS 15.0	27-44-03-90		

Caractéristiques générales

Levier de verrouillage	PA UL94-V0	Extracteur	PA UL94-V0
Charge d'incendie	77 kJ	Raccordement 1	RJ45
Raccordement 2	IDC	Composition	Connecteur RJ45 8 fils à câbler sur site avec codage couleur sur le connecteur en TIA A/B/PROFINET, à ports multiples
Circuit	8 brins, 4 brins	Couleur	Gris clair
Matériau de base du boîtier	Zinc injecté sous pression	Diamètre de l#92isolation, min.	0.85 mm
Diamètre de l#92isolation, max.	1.6 mm	Catégorie	Cat. 6A
Matériau des contacts	Bronze phosphoreux	Surface du contact	Or sur nickel
Diamètre du raccordement, rigide	0.41...0.64 mm	Section du conducteur, rigide (AWG)	AWG 24/1...AWG 22/1
Diamètre du raccordement, flexible	0.48...0.76 mm	Section du conducteur, flexible (AWG)	AWG 26/7...AWG 22/7
Section de raccordement du conducteur, 0.14 mm ² souple, min.		Section du conducteur, flexible	0.14...0.35 mm ²
Section de raccordement du conducteur,, Approval of the cable by extrêmement souple Weidmüller necessary		Section de raccordement du conducteur,, Approval of the cable by extrêmement souple (AWG) Weidmüller necessary	
Note, ligne de raccordement très souple Agrément nécessaire du câble par Weidmüller		Classification MICE M	M1
Classification MICE I	I1	Classification MICE C	C1
Classification MICE E	E3	Diamètre de la gaine, min.	5.5 mm
Diamètre de la gaine, max.	8.5 mm	Blindage	Contact de blindage 360°
Degré de protection	IP20	Force d'insertion	≤ 30 N
Cycles d'enfichage	750	Capacité de nouveau raccordement	≥ 10 cycles (pour une section identique ou supérieure)

IE-PS-RJ45-FH-BK-120**Weidmüller Interface GmbH & Co. KG**

Klingenbergstraße 26

D-32758 Detmold

Germany

www.weidmueller.com**Technical data****Normes générales**

Norme UL pour les accessoires de communication	UL 1863	Installations de câblage de communication spécifiques à l'application	Manuel d'installation PROFINET
Degrés de protection IP	IEC 60529		

Propriétés électriques

Résistance de contact	$\leq 20 \text{ m}\Omega$	Rigidité diélectrique, contact - blindage	$\geq 1500 \text{ V AC/DC}$
Rigidité diélectrique, contact - contact	$\geq 1000 \text{ V AC/DC}$	Résistance d'isolation	$\geq 500 \text{ M}\Omega$
Courant admissible à 50 °C	1 A	PoE / PoE+	selon IEEE 802.3at

Drawings

Impression



Dessin coté

