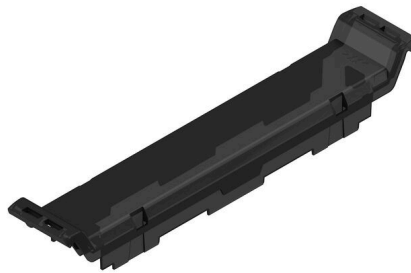


**CH20M17 FC TP BK 1819**

**Weidmüller Interface GmbH & Co. KG**  
Klingenbergstraße 26  
D-32758 Detmold  
Germany

www.weidmueller.com

**Illustration du produit**

L'élément frontal du boîtier CH20M vous offre de nombreuses options pour une forme boîtier et une fonctionnalité individuelles. Vous pouvez choisir entre différentes méthodes d'impression telles que l'impression par tampon et la gravure laser pour mettre en œuvre vos formes boîtiers avec précision et attractivité.

Des coupes laser pour les composants électroniques sont également possibles. Des repérages peuvent également être utilisés. L'élément frontal peut être équipé avec ou sans couvercle articulé.

**Informations générales de commande**

Version	Élément frontal, OMNIMATE Housing - série CH20M noir, transparent, Élément frontal, Largeur: 17.5 mm
Référence	<a href="#">2697310000</a>
Type	CH20M17 FC TP BK 1819
GTIN (EAN)	4050118706857
Qté.	50 Pièce
Statut de livraison	Cet article ne sera plus disponible à l'avenir.
Disponible jusqu'à	2026-03-31T00:00:00+02:00
Produit de remplacement	<a href="#">CH20M17 FC BK 2010</a>

## CH20M17 FC TP BK 1819

**Weidmüller Interface GmbH & Co. KG**  
 Klingenbergstraße 26  
 D-32758 Detmold  
 Germany

www.weidmueller.com

## Caractéristiques techniques

## Agréments

ROHS Conforme

## Dimensions et poids

Profondeur	15.5 mm	Profondeur (pouces)	0.6102 inch
Hauteur	100 mm	Hauteur (pouces)	3.937 inch
Largeur	17.5 mm	Largeur (pouces)	0.689 inch
Longueur	0 mm	Poids net	2.04 g

## Températures

Température ambiante	-25 °C...85 °C	plage de température d'utilisation	-40...120 °C
Humidité	5 - 93 % d'humidité rel., Tu = 40 °C, pas de condensation		

## Conformité environnementale du produit

Statut de conformité RoHS	Conforme sans exemption
REACH SVHC	Pas de SVHC au-dessus de 0,1 % en poids

## Classifications

ETIM 8.0	EC001031	ETIM 9.0	EC001031
ETIM 10.0	EC001031	ECLASS 14.0	27-19-06-03
ECLASS 15.0	27-19-06-03		

## Caractéristiques des matériaux

Classe d'inflammabilité selon UL 94	V-2	Matériau isolant	Polycarbonate
Groupe de matériaux isolants	IIla	Surface	non traité
Matériau de base	Plastique	Indice de Poursuite Comparatif (CTI)	175 ≤ CTI <400

## Caractéristiques générales

Couleur	noir, transparent	Degré de protection	IP20 en condition installée
Tableau des couleurs (similaire)	RAL 9011, -	Informations concernant l'assemblage complet, voir les articles référencés	<a href="#">CH20M17 B BK/OR 2010</a>
Possibilité d'enrobage	Non		

## Propriétés des composants

Rabat pivotant à monter	Non	Repérage intégrable	Non
-------------------------	-----	---------------------	-----

## Options de personnalisation

Possibilité de découpes spécifiques aux clients	Oui	Possibilité d'étiquetage spécifique au client	Oui
Processus de la commande client spécifique	Cf. directives dans la section téléchargements	Variante de couleur	Davantage sur demande
Possibilités de traitement	Traitement laser, Fraisage		

Dessins

Illustration du produit

Dessin coté

