

## A2C 95/120 3FT-FE

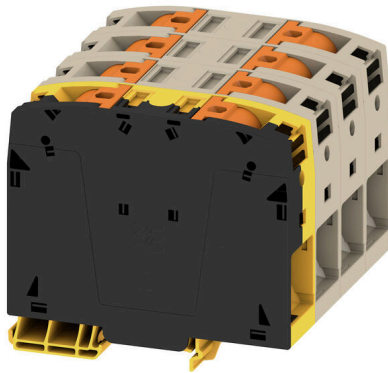
**Weidmüller Interface GmbH & Co. KG**

Klingenbergstraße 26

D-32758 Detmold

Germany

[www.weidmueller.com](http://www.weidmueller.com)



De plus en plus de composants doivent être intégrés dans un espace confiné, dans des équipements de commutation et des armoires. Dans le cadre de l'alimentation électrique, les conducteurs de liaison sont de plus en plus complexes, en particulier pour les grandes sections. Notre gamme complète de solutions de connexion permet également un câblage pratique dans des conditions environnementales difficiles. La conception compacte et la combinaison de nombreux avantages pratiques pour la manipulation rendent l'alimentation électrique des équipements de commutation et des armoires simple, efficace et peu encombrante.

### Informations générales de commande

Version	Borne traversante, PUSH IN, 95 mm <sup>2</sup> , 1000 V, 232 A, Beige foncé
Référence	<a href="#">2694130000</a>
Type	A2C 95/120 3FT-FE
GTIN (EAN)	4064675266501
Qté.	1 Pièce

## A2C 95/120 3FT-FE

Weidmüller Interface GmbH & Co. KG  
Klingenbergstraße 26  
D-32758 Detmold  
Germany

www.weidmueller.com

## Caractéristiques techniques

## Agréments

Agréments



ROHS Conforme

UL File Number Search [Site Web UL](#)

Certificat N° (cURus) E60693

## Dimensions et poids

Profondeur	90 mm	Profondeur (pouces)	3.5433 inch
Hauteur	101.5 mm	Hauteur (pouces)	3.9961 inch
Largeur	100 mm	Largeur (pouces)	3.937 inch
Poids net	298 g		

## Températures

Température de stockage	-25 °C...55 °C	Température ambiante	-5 °C...40 °C
Température d'utilisation permanente, min.	-60 °C	Température d'utilisation permanente, max.	130 °C

## Conformité environnementale du produit

Statut de conformité RoHS	Conforme sans exemption
REACH SVHC	Pas de SVHC au-dessus de 0,1 % en poids

## Classifications

ETIM 8.0	EC000897	ETIM 9.0	EC000897
ETIM 10.0	EC000897	ECLASS 14.0	27-25-01-01
ECLASS 15.0	27-25-01-01		

## Autres caractéristiques techniques

Côté ouvert	fermé	Type de fixation	TS 35
Version à I#92épreuve de I#92explosion	Oui	Type de montage	monté

## Caractéristiques des matériaux

Matériau de base	Wemid	Couleur	Beige foncé
Éléments d'actionnement de couleurs	Orange	Classe d'inflammabilité selon UL 94	V-0

## Caractéristiques du système

Flasque de fermeture nécessaire	Non	Nombre de polarités	4
Nombre d'étages	1	Nombre de points de contact par étage	6
Nombre de potentiels par étage	4	Etages internes pontés	Non
Barrette de liaison équipée	TS 35	Fonction PEN	Non

## Caractéristiques nominales

Section nominale	95 mm <sup>2</sup>	Tension nominale	1000 V
Tension nominale DC	1500 V	Courant nominal	232 A

## A2C 95/120 3FT-FE

Weidmüller Interface GmbH &amp; Co. KG

Klingenbergstraße 26

D-32758 Detmold

Germany

www.weidmueller.com

## Caractéristiques techniques

Courant avec conducteur max.	232 A	Normes	IEC 60947-7-1
Résistance de passage selon CEI 60947-7-x	0.14 mΩ	Tension de choc nominale	8 kV
Puissance dissipée conformément à CEI 60947-7-x	7.42 W	Catégorie de surtension	III
Degré de pollution	3		

## Caractéristiques nominales selon CSA

Section max. du conducteur (CSA)	250 kcmil	Tension Gr C (CSA)	600 V
Courant gr. c (CSA)	255 A	Certificat N° (CSA)	200039-80115835
Tension Gr B (CSA)	600 V	Courant gr. B (CSA)	255 A
Section min. du conducteur (CSA)	4 AWG		

## Caractéristiques nominales selon UL

Taille du conducteur Câblage d'usine max. (cURus)	250 kcmil	Tension Gr B (cURus)	600 V
Certificat N° (cURus)	E60693	Taille du conducteur Câblage d'installation min. (cURus)	4 AWG
Taille du conducteur Câblage d'usine min. (cURus)	4 AWG	Courant Gr B (cURus)	255 A
Tension Gr C (cURus)	600 V	Courant Gr C (cURus)	255 A
Taille du conducteur Câblage d'installation max. (cURus)	250 kcmil		

## Conducteur raccordable (autre raccordement)

Type de raccordement, autre raccordement	PUSH IN
--	---------

## Généralités

Section de raccordement du conducteur, AWG 3/0 max.	Section de raccordement du conducteur, AWG 4 min.
Normes IEC 60947-7-1	Barrette de liaison équipée TS 35

## Raccordement (raccordement nominal)

Section de raccordement du conducteur, AWG 3/0 max.	Sens de raccordement	latéralement
Longueur de dénudage	Type de raccordement	PUSH IN
Nombre de raccordements	Plage de serrage, max.	120 mm <sup>2</sup>
Plage de serrage, min.	Dimension de la lame	1,0 x 5,5 mm
Section de raccordement du conducteur, AWG 4 min.	Section de raccordement du conducteur, 95 mm <sup>2</sup> souple avec embout DIN 46228/4, max.	
Section de raccordement du conducteur, 25 mm <sup>2</sup> souple avec embout DIN 46228/4, min.	Section de raccordement du conducteur, 95 mm <sup>2</sup> souple avec embout DIN 46228/1, max.	
Section de raccordement du conducteur, 25 mm <sup>2</sup> souple avec embout DIN 46228/1, min.	Section de raccordement du conducteur, 120 mm <sup>2</sup> souple, max.	
Section de raccordement du conducteur, 25 mm <sup>2</sup> souple, min.	Section de raccordement, semi-rigide, 120 mm <sup>2</sup> max.	
Section de raccordement, semi-rigide, min.	Section de raccordement du conducteur, 120 mm <sup>2</sup> rigide, max.	
Section de raccordement du conducteur, 25 mm <sup>2</sup> rigide, min.	Section de raccordement, souple, min. 25 mm <sup>2</sup>	

## Caractéristiques techniques

### Note importante

Informations sur le produit

Le fil raccordable maximal se réduit d'une taille en cas d'utilisation d'un connecteur transversal qui doit être monté dans l'entrée de fil.

Dessins



## A2C 95/120 3FT-FE

**Weidmüller Interface GmbH & Co. KG**  
 Klingenbergstraße 26  
 D-32758 Detmold  
 Germany

www.weidmueller.com

## Accessoires

## Equerre de blocage

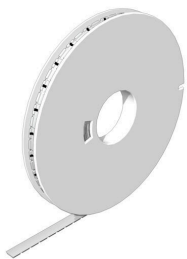


Pour maintenir correctement les blocs de jonction et éviter qu'ils glissent, Weidmüller propose des équerres de blocage. Il existe des versions vissées et non vissées. Il est possible de placer des repères sur les équerres de blocage ainsi que des repères de groupe et il est possible de mettre des fiches de contrôle.

## Informations générales de commande

Type	AEB 35 SCL/1 V0	Version
Référence	<a href="#">2661280000</a>	Série A, Equerre de blocage
GTIN (EAN)	4050118702163	
Qté.	20 ST	
Type	AEB 35 SCL/1 V0 BK	Version
Référence	<a href="#">2661300000</a>	Série A, Equerre de blocage
GTIN (EAN)	4050118702187	
Qté.	20 ST	
Type	AEB 35 SCL/1 V0 GY	Version
Référence	<a href="#">2661290000</a>	Série A, Equerre de blocage
GTIN (EAN)	4050118702170	
Qté.	20 ST	

## WS 8/16



## WS/ DEK

Les repères de bornes MultiMark utilisent un matériau composite innovant constitué de deux composants. Le contour rigide de la base du repère s'enclenche solidement dans le connecteur. La surface élastique rend le repère facile à installer. Ce matériau spécialement perforé permet l'étirement des bandes pour prendre en compte les légères variations d'écartement qui tendent à se cumuler, notamment dans le cas de blocs de jonction longs. Avantage supplémentaire : l'excellente imprimabilité du matériau de la surface garantit un repérage durable et résistant à l'usure. Une résolution d'impression de 300 dpi offre également une très bonne lisibilité.

Vos avantages avec MultiMark

- Compatible avec les blocs de jonction modulaires Weidmüller
- Maintien ferme et impression durable
- Les bandes continues permettent de gagner du temps à l'installation
- Montage facile grâce à un matériau composite innovant
- Larges libellés pour une lisibilité optimale
- Grande flexibilité grâce à l'indépendance vis-à-vis du fabricant

## A2C 95/120 3FT-FE

**Weidmüller Interface GmbH & Co. KG**  
Klingenbergstraße 26  
D-32758 Detmold  
Germany

www.weidmueller.com

## Accessoires

### Informations générales de commande

Type	WS-A 8/16 MM WS	Version	
Référence	<a href="#">2619910000</a>	WS, Terminal marker, 8 x 16 mm, Weidmueller, blanc	
GTIN (EAN)	4050118626179		
Qté.	200 ST		

### Tournevis droit

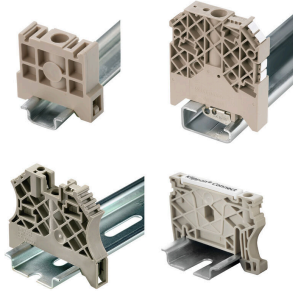


Tournevis pour vis tête fendue avec lame ronde, SD DIN 5265, ISO 2380/2, empreinte selon DIN 5264, ISO 2380/1, pointe chrome top, poignée SoftFinish

### Informations générales de commande

Type	SDS 1.0X5.5X150	Version	
Référence	<a href="#">2749380000</a>	Tournevis, Largeur de la lame (B): 5.5 mm, longueur de la lame: 150 mm, Epaisseur de la lame (A): 1 mm	
GTIN (EAN)	4050118895605		
Qté.	1 ST		

### Equerre de blocage



Pour maintenir correctement les blocs de jonction et éviter qu'ils glissent, Weidmüller propose des équerrés de blocage. Il existe des versions vissées et non vissées. Il est possible de placer des repères sur les équerrés de blocage ainsi que des repères de groupe et il est possible de mettre des fiches de contrôle.

### Informations générales de commande

Type	AEB 35 SC/1	Version	
Référence	<a href="#">1991920000</a>	Série A, Equerre de blocage	
GTIN (EAN)	4050118376722		
Qté.	50 ST		
Type	AEB 35 SC/1 BK	Version	
Référence	<a href="#">2475310000</a>	Série A, Equerre de blocage	
GTIN (EAN)	4050118487114		
Qté.	50 ST		

## A2C 95/120 3FT-FE

**Weidmüller Interface GmbH & Co. KG**  
 Klingenbergstraße 26  
 D-32758 Detmold  
 Germany

www.weidmueller.com

## Accessoires

### Connecteur transversal



La distribution ou la multiplication d'un potentiel aux blocs de jonction adjacents est réalisée par une connexion transversale. Un effort supplémentaire de câblage peut être facilement évité. Même si les pôles sont cassés, la fiabilité des contacts dans les blocs de jonction est toujours assurée. Notre portefeuille offre des systèmes de connexion transversale enfichables et vissables pour les blocs de jonction modulaires.

### Informations générales de commande

Type	ZQV 95/120N/3	Version
Référence	<a href="#">2694260000</a>	Connecteur transversal (bloc de jonction), enfiché, Orange, 192 A,
GTIN (EAN)	4064675266570	Nombre de pôles: 3, Pas en mm (P): 25.00, Isolé: Oui, Largeur: 23.1
Qté.	10 ST	mm
Type	ZQV 95/120N/2	Version
Référence	<a href="#">2694250000</a>	Connecteur transversal (bloc de jonction), enfiché, Orange, 192 A,
GTIN (EAN)	4064675266563	Nombre de pôles: 2, Pas en mm (P): 25.00, Isolé: Oui, Largeur: 48 mm
Qté.	10 ST	

### Connexion auxiliaire



Le raccordement supplémentaire permet une alimentation en tension séparée. Cela peut être utilisé, par exemple, pour l'alimentation d'urgence avant le commutateur principal ou simplement comme une connexion supplémentaire dans l'application.

### Informations générales de commande

Type	AAC 50-185 2X10	Version
Référence	<a href="#">2663420000</a>	Raccordement supplémentaire (bloc de jonction), 10 mm <sup>2</sup> , Nombre
GTIN (EAN)	4064675027966	de raccordements: 2
Qté.	5 ST	
Type	AAC 50-185 2X10 BK-YL	Version
Référence	<a href="#">2663450000</a>	Raccordement supplémentaire (bloc de jonction), 10 mm <sup>2</sup> , Nombre
GTIN (EAN)	4064675027997	de raccordements: 2
Qté.	5 ST	
Type	AAC 50-185 2X10 BL	Version
Référence	<a href="#">2663430000</a>	Raccordement supplémentaire (bloc de jonction), 10 mm <sup>2</sup> , Nombre
GTIN (EAN)	4064675027973	de raccordements: 2
Qté.	5 ST	
Type	AAC 50-185 2X10 GN-YL	Version
Référence	<a href="#">2663440000</a>	Raccordement supplémentaire (bloc de jonction), 10 mm <sup>2</sup> , Nombre
GTIN (EAN)	4064675027980	de raccordements: 2
Qté.	5 ST	

## A2C 95/120 3FT-FE

**Weidmüller Interface GmbH & Co. KG**  
 Klingenbergstraße 26  
 D-32758 Detmold  
 Germany

www.weidmueller.com

## Accessoires

### Tournevis droit



Tournevis pour vis tête fendue avec lame ronde, SD DIN 5265, ISO 2380/2, empreinte selon DIN 5264, ISO 2380/1, pointe chrome top, poignée SoftFinish

### Informations générales de commande

Type	SDS 1.0X5.5X150	Version	
Référence	<a href="#">9008350000</a>	Tournevis, Tournevis	
GTIN (EAN)	4032248056316		
Qté.	1 ST		

### Adaptateur de test et prises de test



Adaptateurs de test et fiches de contrôle sont utilisés pour le raccordement électrique entre les blocs de jonction et l'équipement de tester. De cette façon, un contact électrique peut être établi à l'état filaire et les mesures peuvent être faites facilement.

### Informations générales de commande

Type	FZS 2/4 RT/80 SAKT4	Version	
Référence	<a href="#">1276300000</a>	Fiche (bloc de jonction), Raccordement enfichable, 2 mm <sup>2</sup> , Nombre de raccordements: 2, Nombre de pôles: 1, Largeur: 9 mm	
GTIN (EAN)	4008190026080		
Qté.	20 ST		