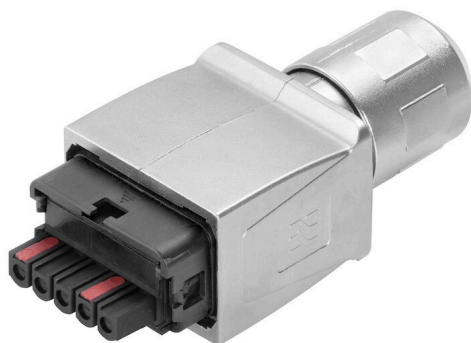


## IE-PS-VAPM-5P-2.5-50

**Weidmüller Interface GmbH & Co. KG**  
Klingenbergstraße 26  
D-32758 Detmold  
Germany

[www.weidmueller.com](http://www.weidmueller.com)



Connecteur débrochable PushPull Power selon spécification PROFINET

### Informations générales de commande

Version	Connecteur d'alimentation, Prise mâle, PROFINET, Jeu de connecteurs
Référence	<a href="#">2682090000</a>
Type	IE-PS-VAPM-5P-2.5-50
GTIN (EAN)	4050118707427
Qté.	50 Pièce

## IE-PS-VAPM-5P-2.5-50

**Weidmüller Interface GmbH & Co. KG**  
 Klingenbergstraße 26  
 D-32758 Detmold  
 Germany

www.weidmueller.com

## Technical data

## Agréments

ROHS	Conforme
------	----------

## Dimensions et poids

Poids net	97.4 g
-----------	--------

## Températures

Température de stockage	Température de fonctionnement	-40 °C...70 °C
Température de pose		

## Conformité environnementale du produit

Statut de conformité RoHS	Conforme sans exemption
REACH SVHC	Pas de SVHC au-dessus de 0,1 % en poids

## Classifications

ETIM 8.0	EC001121	ETIM 9.0	EC001121
ETIM 10.0	EC001121	ECLASS 14.0	27-44-03-90
ECLASS 15.0	27-44-03-90		

## Caractéristiques générales

Nombre de pôles	5	Surface du contact	Or sur nickel
Blindage	non blindé	Classe d'inflammabilité selon UL 94	V-2
Couleur	gris argent	Matériau de base du boîtier	Zinc injecté sous pression, nickelé
Matériau des contacts	Alliage de cuivre	Section de raccordement du conducteur, 2,5 mm <sup>2</sup> souple, max.	
Section de raccordement du conducteur, 0,75 mm <sup>2</sup> souple, min.		Diamètre de la gaine, max.	13 mm
Diamètre de la gaine, min.	8 mm	Degré de protection	IP65, IP67
Cycles d'enfichage	≥ 100	Degré de pollution	2
Raccordement 1	PushPull Power	Raccordement 2	Ressort
Matériau du joint du câble	EPDM	Matériau du joint	NBR
Type de verrouillage	Push Pull		

## Normes

Norme de connecteur	in accordance with PROFINET specification, IEC 61076-3-126
---------------------	--

## Normes générales

Norme de connecteur	in accordance with PROFINET specification, IEC 61076-3-126
---------------------	--

## Propriétés électriques

Tension de fonctionnement	24 V	Courant admissible à 50 °C	16 A
---------------------------	------	----------------------------	------

## Technical data

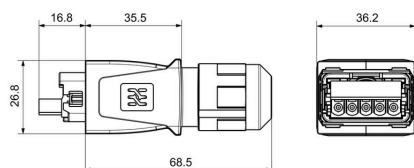
### Note importante

Informations sur le produit

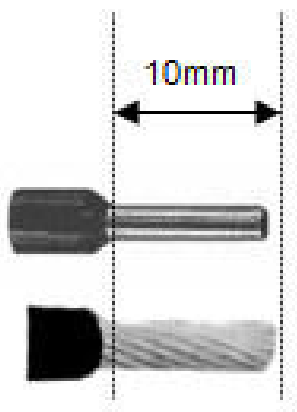
Pour les câbles avec diamètre extérieur 6-8 mm, commander un joint de réduction supplémentaire.

## Drawings

### Dessin coté



### Dessin



When using wire-end-ferrules, we recommend the length of 10 mm.



**IE-PS-VAPM-5P-2.5-50****Weidmüller Interface GmbH & Co. KG**

Klingenbergstraße 26

D-32758 Detmold

Germany

[www.weidmueller.com](http://www.weidmueller.com)**Accessories****Pièces détachées**Connecteur débrochable PushPull Power selon  
spécification PROFINET**Informations générales de commande**

Type	IE-REDU-6-8-PS-VAPM	Version	
Référence	<a href="#">2531330000</a>	Connecteur d'alimentation, Prise mâle, Insert étanche, PROFINET	
GTIN (EAN)	4050118545227		
Qté.	10 ST		