

## AAP13 1.5 LI-LI DL

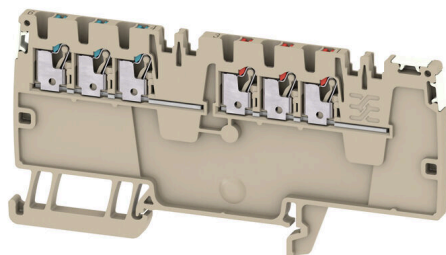
**Weidmüller Interface GmbH & Co. KG**

Klingenbergstraße 26

D-32758 Detmold

Germany

[www.weidmueller.com](http://www.weidmueller.com)



Le concept modulaire unique peut être adapté à chaque type de machine. Le succès des blocs de jonction de distribution de potentiel vient de leur design uniforme avec deux constructions possibles - en alternance ou groupée. Avec la conception alternée de la distribution du courant de commande, les deux potentiels sont situés sur un seul bloc de jonction.

### Informations générales de commande

|            |  |
|------------|--|
| Version    | Blocs de jonction de distribution, PUSH IN, 1.5 mm <sup>2</sup> , 250 V, 16 A, Beige foncé |
| Référence  | <a href="#">2675550000</a>   |
| Type       | AAP13 1.5 LI-LI DL   |
| GTIN (EAN) | 4050118733563  |
| Qté.       | 50 Pièce   |

## AAP13 1.5 LI-LI DL

Weidmüller Interface GmbH & Co. KG  
Klingenbergstraße 26  
D-32758 Detmold  
Germany

www.weidmueller.com

## Caractéristiques techniques

## Agréments

Agréments



|                       |                             |
|-----------------------|-----------------------------|
| ROHS                  | Conforme                    |
| UL File Number Search | <a href="#">Site Web UL</a> |
| Certificat N° (cURus) | E60693                      |

## Dimensions et poids

|                                |             |                     |             |
|--------------------------------|-------------|---------------------|-------------|
| Profondeur                     | 47 mm       | Profondeur (pouces) | 1.8504 inch |
| Profondeur, y compris rail DIN | 48 mm       | Hauteur             | 96 mm       |
| Hauteur (pouces)               | 3.7795 inch | Largeur             | 3.5 mm      |
| Largeur (pouces)               | 0.1378 inch | Poids net           | 9.54 g      |

## Températures

|  |                |  |               |
|--|----------------|--|---------------|
| Température de stockage                    | -25 °C...55 °C | Température ambiante                       | -5 °C...40 °C |
| Température d'utilisation permanente, min. | -60 °C         | Température d'utilisation permanente, max. | 130 °C        |

## Conformité environnementale du produit

|                           |   |
|---------------------------|---|
| Statut de conformité RoHS | Conforme sans exemption                 |
| REACH SVHC                | Pas de SVHC au-dessus de 0,1 % en poids |

## Classifications

|             |             |             |             |
|-------------|-------------|-------------|-------------|
| ETIM 8.0    | EC000897    | ETIM 9.0    | EC000897    |
| ETIM 10.0   | EC000897    | ECLASS 14.0 | 27-25-01-19 |
| ECLASS 15.0 | 27-25-01-19 |             |             |

## Caractéristiques nominales selon IECEx/ATEX

|                                   |                     |                                    |                     |
|-----------------------------------|---------------------|------------------------------------|---------------------|
| Certificat N° (ATEX)              | TUEV17ATEX8030U     | Certificat N° (IECEX)              | IECEXTUR17.0015U    |
| Tension max. (ATEX)               | 220 V               | Courant (ATEX)                     | 13 A                |
| Section max. du conducteur (ATEX) | 1.5 mm <sup>2</sup> | Tension max. (IECEX)               | 220 V               |
| Courant (IECEX)                   | 13 A                | Section max. du conducteur (IECEX) | 1.5 mm <sup>2</sup> |
| Identification EN 60079-7         | Ex ec II C Gc       | Plaquette de marquage Ex           | 2014/34/EU II 2 G D |

## Autres caractéristiques techniques

|  |     |                 |       |
|--|-----|-----------------|-------|
| Version à I#92épreuve de I#92explosion | Oui | Type de montage | TS 35 |
|--|-----|-----------------|-------|

## Caractéristiques des matériaux

|                                     |             |                                     |             |
|-------------------------------------|-------------|-------------------------------------|-------------|
| Matériau de base                    | Wemid       | Couleur                             | Beige foncé |
| Éléments d'actionnement de couleurs | bleu, Rouge | Classe d'inflammabilité selon UL 94 | V-0         |

## Caractéristiques du système

|                                 |     |                                       |   |
|---------------------------------|-----|---------------------------------------|---|
| Flasque de fermeture nécessaire | Oui | Nombre de polarités                   | 2 |
| Nombre d'étages                 | 1   | Nombre de points de contact par étage | 6 |

## AAP13 1.5 LI-LI DL

Weidmüller Interface GmbH &amp; Co. KG

Klingenbergstraße 26

D-32758 Detmold

Germany

www.weidmueller.com

## Caractéristiques techniques

|                             |       |                 |     |
|-----------------------------|-------|-----------------|-----|
| Etages internes pontés      | Non   | Raccordement PE | Non |
| Barrette de liaison équipée | TS 35 | Fonction PE     | Non |

## Caractéristiques nominales

|   |                     |   |         |
|---|---------------------|---|---------|
| Section nominale                                | 1.5 mm <sup>2</sup> | Tension nominale                          | 250 V   |
| Tension nominale AC                             | 250 V               | Tension nominale DC                       | 250 V   |
| Courant nominal                                 | 16 A                | Courant avec conducteur max.              | 16 A    |
| Normes  | IEC 60947-7-1       | Résistance de passage selon CEI 60947-7-x | 1.83 mΩ |
| Puissance dissipée conformément à CEI 60947-7-x | 0.56 W              | Catégorie de surtension                   | III     |
| Degré de pollution                              | 3                   |   |         |

## Caractéristiques nominales selon UL

|  |        |   |        |
|--|--------|---|--------|
| Taille du conducteur Câblage d'usine max. (cURus)        | 14 AWG | Tension Gr B (cURus)                              | 150 V  |
| Tension Gr D (cURus)                                     | 300 V  | Certificat N° (cURus)                             | E60693 |
| Taille du conducteur Câblage d'installation min. (cURus) | 26 AWG | Taille du conducteur Câblage d'usine min. (cURus) | 26 AWG |
| Courant Gr B (cURus)                                     | 13 A   | Tension Gr C (cURus)                              | 150 V  |
| Courant Gr C (cURus)                                     | 13 A   | Courant Gr D (cURus)                              | 5 A    |
| Taille du conducteur Câblage d'installation max. (cURus) | 14 AWG |   |        |

## Conducteur raccordable (autre raccordement)

|  |         |
|--|---------|
| Type de raccordement, autre raccordement | PUSH IN |
|--|---------|

## Généralités

|   |   |
|---|---|
| Section de raccordement du conducteur, AWG 14 AWG, max. | Section de raccordement du conducteur, AWG 26 AWG, min. |
| Normes  | IEC 60947-7-1   |
| Barrette de liaison équipée                             | TS 35   |

## Raccordement (raccordement nominal)

|  |                      |
|--|----------------------|
| Section de raccordement du conducteur, AWG 14 AWG, max.  |                      |
| Sens de raccordement   | en haut              |
| Type de raccordement 2   | PUSH IN              |
| Type de raccordement   | PUSH IN              |
| Nombre de raccords   | 6                    |
| Plage de serrage, max.   | 1.5 mm <sup>2</sup>  |
| Plage de serrage, min.   | 0.14 mm <sup>2</sup> |
| Section de raccordement du conducteur, AWG 26 AWG, min.  |                      |
| Section de raccordement du conducteur, 1 mm <sup>2</sup> souple avec embout DIN 46228/4, max.    |                      |
| Section de raccordement du conducteur, 0.14 mm <sup>2</sup> souple avec embout DIN 46228/4, min. |                      |
| Section de raccordement du conducteur, 1.5 mm <sup>2</sup> souple avec embout DIN 46228/1, max.  |                      |
| Section de raccordement du conducteur, 0.14 mm <sup>2</sup> souple avec embout DIN 46228/1, min. |                      |
| Section de raccordement du conducteur, 1.5 mm <sup>2</sup> souple, max.                          |                      |

## AAP13 1.5 LI-LI DL

**Weidmüller Interface GmbH & Co. KG**  
 Klingenbergstraße 26  
 D-32758 Detmold  
 Germany

### Caractéristiques techniques

[www.weidmueller.com](http://www.weidmueller.com)

Section de raccordement du conducteur, 0.14 mm<sup>2</sup>  
 souple, min.

Section de raccordement, semi-rigide, 1.5 mm<sup>2</sup>  
 max.

Section de raccordement, semi-rigide, 0.14 mm<sup>2</sup>  
 min.

Section de raccordement du conducteur, 1.5 mm<sup>2</sup>  
 rigide, max.

Section de raccordement du conducteur, 0.14 mm<sup>2</sup>  
 rigide, min.

|   |  |  |                      |
|---|--|--|----------------------|
| Longueur de tube pour embout avec<br>collerette plastique DIN 46228/4 | Longueur du tube                           | min.                                       | 6 mm                 |
|   |  | max.                                       | 8 mm                 |
|   | Section pour le raccordement du conducteur | min.                                       | 0.14 mm <sup>2</sup> |
|   |  | max.                                       | 0.75 mm <sup>2</sup> |
| Longueur de tube pour embout sans<br>collerette plastique DIN 46228/1 | Longueur du tube                           | min.                                       | 5 mm                 |
|   |  | Section pour le raccordement du conducteur | nominal              |
|   | Longueur du tube                           | nominal                                    | 6 mm                 |
|   |  | Section pour le raccordement du conducteur | min.                 |
|   |  | max.                                       | 1 mm <sup>2</sup>    |
|   | Longueur du tube                           | nominal                                    | 10 mm                |
| Section pour le raccordement du conducteur                            |  | nominal                                    | 1.5 mm <sup>2</sup>  |

Dessins



## AAP13 1.5 LI-LI DL

**Weidmüller Interface GmbH & Co. KG**  
Klingenbergstraße 26  
D-32758 Detmold  
Germany

www.weidmueller.com

## Accessoires

## Equerre de blocage

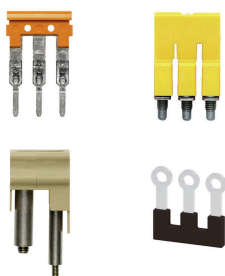


Pour maintenir correctement les blocs de jonction et éviter qu'ils glissent, Weidmüller propose des équerres de blocage. Il existe des versions vissées et non vissées. Il est possible de placer des repères sur les équerres de blocage ainsi que des repères de groupe et il est possible de mettre des fiches de contrôle.

## Informations générales de commande

|            |                            |                             |  |
|------------|----------------------------|-----------------------------|--|
| Type       | AEB 35 SC/1                | Version                     |  |
| Référence  | <a href="#">1991920000</a> | Série A, Equerre de blocage |  |
| GTIN (EAN) | 4050118376722              |                             |  |
| Qté.       | 50 ST                      |                             |  |

## Connexions transversales



La distribution ou la multiplication d'un potentiel aux blocs de jonction adjacents est réalisée par une connexion transversale. Un effort supplémentaire de câblage peut être facilement évité. Même si les pôles sont cassés, la fiabilité des contacts dans les blocs de jonction est toujours assurée. Notre portefeuille offre des systèmes de connexion transversale enfichables et vissables pour les blocs de jonction modulaires.

## Informations générales de commande

|            |                            |   |  |
|------------|----------------------------|---|--|
| Type       | ZQV 1.5N/2 BL              | Version   |  |
| Référence  | <a href="#">1985530000</a> | Connecteur transversal (bloc de jonction), enfiché, bleu, 17.5 A,     |  |
| GTIN (EAN) | 4050118370423              | Nombre de pôles: 2, Pas en mm (P): 3.50, Isolé: Oui, Largeur: 5.5 mm  |  |
| Qté.       | 60 ST                      |   |  |
| Type       | ZQV 1.5N/2 RD              | Version   |  |
| Référence  | <a href="#">1985650000</a> | Connecteur transversal (bloc de jonction), enfiché, Rouge, 17.5 A,    |  |
| GTIN (EAN) | 4050118370324              | Nombre de pôles: 2, Pas en mm (P): 3.50, Isolé: Oui, Largeur: 5.5 mm  |  |
| Qté.       | 60 ST                      |   |  |
| Type       | ZQV 1.5N/3 BL              | Version   |  |
| Référence  | <a href="#">1985550000</a> | Connecteur transversal (bloc de jonction), enfiché, bleu, 17.5 A,     |  |
| GTIN (EAN) | 4050118370485              | Nombre de pôles: 3, Pas en mm (P): 3.50, Isolé: Oui, Largeur: 9 mm    |  |
| Qté.       | 60 ST                      |   |  |
| Type       | ZQV 1.5N/3 RD              | Version   |  |
| Référence  | <a href="#">1985670000</a> | Connecteur transversal (bloc de jonction), enfiché, Rouge, 17.5 A,    |  |
| GTIN (EAN) | 4050118370348              | Nombre de pôles: 3, Pas en mm (P): 3.50, Isolé: Oui, Largeur: 9 mm    |  |
| Qté.       | 60 ST                      |   |  |
| Type       | ZQV 1.5N/4 BL              | Version   |  |
| Référence  | <a href="#">1985570000</a> | Connecteur transversal (bloc de jonction), enfiché, bleu, 17.5 A,     |  |
| GTIN (EAN) | 4050118370317              | Nombre de pôles: 4, Pas en mm (P): 3.50, Isolé: Oui, Largeur: 12.5 mm |  |
| Qté.       | 60 ST                      |   |  |

## AAP13 1.5 LI-LI DL

**Weidmüller Interface GmbH & Co. KG**  
 Klingenbergstraße 26  
 D-32758 Detmold  
 Germany

## Accessoires

www.weidmueller.com

|            |                            |   |
|------------|----------------------------|---|
| Type       | ZQV 1.5N/4 RD              | Version   |
| Référence  | <a href="#">1985690000</a> | Connecteur transversal (bloc de jonction), enfiché, Rouge, 17.5 A,  |
| GTIN (EAN) | 4050118370515              | Nombre de pôles: 4, Pas en mm (P): 3.50, Isolé: Oui, Largeur: 12.5  |
| Qté.       | 60 ST                      | mm  |
| Type       | ZQV 1.5N/5 BL              | Version   |
| Référence  | <a href="#">1985590000</a> | Connecteur transversal (bloc de jonction), enfiché, bleu, 17.5 A,   |
| GTIN (EAN) | 4050118370430              | Nombre de pôles: 5, Pas en mm (P): 3.50, Isolé: Oui, Largeur: 16 mm |
| Qté.       | 20 ST                      |   |
| Type       | ZQV 1.5N/5 RD              | Version   |
| Référence  | <a href="#">1985710000</a> | Connecteur transversal (bloc de jonction), enfiché, Rouge, 17.5 A,  |
| GTIN (EAN) | 4050118370256              | Nombre de pôles: 5, Pas en mm (P): 3.50, Isolé: Oui, Largeur: 16 mm |
| Qté.       | 20 ST                      |   |
| Type       | ZQV 1.5N/6 BL              | Version   |
| Référence  | <a href="#">1985610000</a> | Connecteur transversal (bloc de jonction), enfiché, bleu, 17.5 A,   |
| GTIN (EAN) | 4050118370492              | Nombre de pôles: 6, Pas en mm (P): 3.50, Isolé: Oui, Largeur: 19.5  |
| Qté.       | 20 ST                      | mm  |
| Type       | ZQV 1.5N/6 RD              | Version   |
| Référence  | <a href="#">1985730000</a> | Connecteur transversal (bloc de jonction), enfiché, Rouge, 17.5 A,  |
| GTIN (EAN) | 4050118370454              | Nombre de pôles: 6, Pas en mm (P): 3.50, Isolé: Oui, Largeur: 19.5  |
| Qté.       | 20 ST                      | mm  |
| Type       | ZQV 1.5N/7 BL              | Version   |
| Référence  | <a href="#">1985630000</a> | Connecteur transversal (bloc de jonction), enfiché, bleu, 17.5 A,   |
| GTIN (EAN) | 4050118370522              | Nombre de pôles: 7, Pas en mm (P): 3.50, Isolé: Oui, Largeur: 23 mm |
| Qté.       | 20 ST                      |   |
| Type       | ZQV 1.5N/7 RD              | Version   |
| Référence  | <a href="#">1985750000</a> | Connecteur transversal (bloc de jonction), enfiché, Rouge, 17.5 A,  |
| GTIN (EAN) | 4050118370249              | Nombre de pôles: 7, Pas en mm (P): 3.50, Isolé: Oui, Largeur: 23 mm |
| Qté.       | 20 ST                      |   |
| Type       | ZQV 1.5N/8 BL              | Version   |
| Référence  | <a href="#">1985640000</a> | Connecteur transversal (bloc de jonction), enfiché, bleu, 17.5 A,   |
| GTIN (EAN) | 4050118370461              | Nombre de pôles: 8, Pas en mm (P): 3.50, Isolé: Oui, Largeur: 26.5  |
| Qté.       | 20 ST                      | mm  |
| Type       | ZQV 1.5N/8 RD              | Version   |
| Référence  | <a href="#">1985770000</a> | Connecteur transversal (bloc de jonction), enfiché, Rouge, 17.5 A,  |
| GTIN (EAN) | 4050118370508              | Nombre de pôles: 8, Pas en mm (P): 3.50, Isolé: Oui, Largeur: 26.5  |
| Qté.       | 20 ST                      | mm  |
| Type       | ZQV 1.5N/9 BL              | Version   |
| Référence  | <a href="#">1985660000</a> | Connecteur transversal (bloc de jonction), enfiché, bleu, 17.5 A,   |
| GTIN (EAN) | 4050118370478              | Nombre de pôles: 9, Pas en mm (P): 3.50, Isolé: Oui, Largeur: 30 mm |
| Qté.       | 20 ST                      |   |
| Type       | ZQV 1.5N/9 RD              | Version   |
| Référence  | <a href="#">1985790000</a> | Connecteur transversal (bloc de jonction), enfiché, Rouge, 17.5 A,  |
| GTIN (EAN) | 4050118370386              | Nombre de pôles: 9, Pas en mm (P): 3.50, Isolé: Oui, Largeur: 30 mm |
| Qté.       | 20 ST                      |   |
| Type       | ZQV 1.5N/10 BL             | Version   |
| Référence  | <a href="#">1985680000</a> | Connecteur transversal (bloc de jonction), enfiché, bleu, 17.5 A,   |
| GTIN (EAN) | 4050118370539              | Nombre de pôles: 10, Pas en mm (P): 3.50, Isolé: Oui, Largeur: 33.5 |
| Qté.       | 20 ST                      | mm  |
| Type       | ZQV 1.5N/10 RD             | Version   |
| Référence  | <a href="#">1985800000</a> | Connecteur transversal (bloc de jonction), enfiché, Rouge, 17.5 A,  |
| GTIN (EAN) | 4050118370393              | Nombre de pôles: 10, Pas en mm (P): 3.50, Isolé: Oui, Largeur: 33.5 |
| Qté.       | 20 ST                      | mm  |

## AAP13 1.5 LI-LI DL

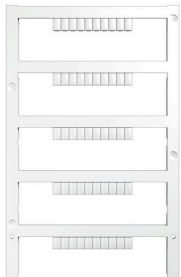
**Weidmüller Interface GmbH & Co. KG**  
Klingenbergstraße 26  
D-32758 Detmold  
Germany

www.weidmueller.com

## Accessoires

|            |                            |   |
|------------|----------------------------|---|
| Type       | ZQV 1.5N/20 BL             | Version   |
| Référence  | <a href="#">1985700000</a> | Connecteur transversal (bloc de jonction), enfiché, bleu, 17.5 A,     |
| GTIN (EAN) | 4050118370331              | Nombre de pôles: 20, Pas en mm (P): 3.50, Isolé: Oui, Largeur: 70 mm  |
| Qté.       | 20 ST                      |   |
| Type       | ZQV 1.5N/20 RD             | Version   |
| Référence  | <a href="#">1985810000</a> | Connecteur transversal (bloc de jonction), enfiché, Rouge, 17.5 A,    |
| GTIN (EAN) | 4050118370355              | Nombre de pôles: 20, Pas en mm (P): 3.50, Isolé: Oui, Largeur: 70 mm  |
| Qté.       | 20 ST                      |   |
| Type       | ZQV 1.5N/50 BL             | Version   |
| Référence  | <a href="#">1985720000</a> | Connecteur transversal (bloc de jonction), enfiché, bleu, 17.5 A,     |
| GTIN (EAN) | 4050118370546              | Nombre de pôles: 50, Pas en mm (P): 3.50, Isolé: Oui, Largeur: 175 mm |
| Qté.       | 5 ST                       |   |
| Type       | ZQV 1.5N/50 RD             | Version   |
| Référence  | <a href="#">1985820000</a> | Connecteur transversal (bloc de jonction), enfiché, Rouge, 17.5 A,    |
| GTIN (EAN) | 4050118370270              | Nombre de pôles: 50, Pas en mm (P): 3.50, Isolé: Oui, Largeur: 175 mm |
| Qté.       | 5 ST                       |   |

## Vierge



Le repère Dekafix (DEK) permet un repérage universel de tous les conducteurs et connecteurs débrochables, ainsi que des sous-ensembles électroniques. Le système convient idéalement aux courtes séquences de chiffres et dispose d'un large éventail de repères déjà imprimés. Montage sur bande pour pose rapide, en une seule étape. Le résultat d'impression est facile à lire, riche en contrastes et disponible en plusieurs largeurs.

- Large gamme de repérages prêts à l'emploi
  - Montage en bande pour pose rapide
  - Repères de conducteurs, adaptés à tous les câbles Weidmüller
  - Disponible en MultiCard vierge ou avec impression standard
- Pour impression personnalisée : Veuillez nous envoyer un fichier dans le format de notre logiciel de repérage M-Print PRO ou M-Print PRO Online (sans installation) pour vos spécifications de repérage.

## Informations générales de commande

|            |                            |   |
|------------|----------------------------|---|
| Type       | DEK 5/3.5 MC NE GE         | Version   |
| Référence  | <a href="#">1369480000</a> | Dekafix, Terminal marker, 5 x 3.5 mm, Pas en mm (P): 3.50 |
| GTIN (EAN) | 4050118171860              | Weidmueller, jaune  |
| Qté.       | 500 ST                     |   |
| Type       | DEK 5/3.5 MC NE WS         | Version   |
| Référence  | <a href="#">1755270000</a> | Dekafix, Terminal marker, 5 x 3.5 mm, Pas en mm (P): 3.50 |
| GTIN (EAN) | 4032248017348              | Weidmueller, blanc  |
| Qté.       | 500 ST                     |   |

## AAP13 1.5 LI-LI DL

**Weidmüller Interface GmbH & Co. KG**  
 Klingenbergstraße 26  
 D-32758 Detmold  
 Germany

## Accessoires

www.weidmueller.com

## Impression spéciale



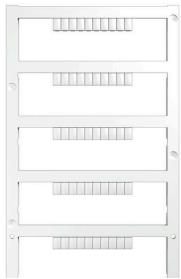
Le repère Dekafix (DEK) permet un repérage universel de tous les conducteurs et connecteurs débrochables, ainsi que des sous-ensembles électroniques. Le système convient idéalement aux courtes séquences de chiffres et dispose d'un large éventail de repères déjà imprimés. Montage sur bande pour pose rapide, en une seule étape. Le résultat d'impression est facile à lire, riche en contrastes et disponible en plusieurs largeurs.

- Large gamme de repérages prêts à l'emploi
  - Montage en bande pour pose rapide
  - Repères de conducteurs, adaptés à tous les câbles Weidmüller
  - Disponible en MultiCard vierge ou avec impression standard
- Pour impression personnalisée : Veuillez nous envoyer un fichier dans le format de notre logiciel de repérage M-Print PRO ou M-Print PRO Online (sans installation) pour vos spécifications de repérage.

## Informations générales de commande

|            |                            |   |  |
|------------|----------------------------|---|--|
| Type       | DEK 5/3.5 MC SDR           | Version   |  |
| Référence  | <a href="#">1767730000</a> | Dekafix, Terminal marker, 5 x 3.5 mm, Pas en mm (P): 3.50 |  |
| GTIN (EAN) | 4032248 102532             | Weidmueller, selon demande du client                      |  |
| Qté.       | 100 ST                     |   |  |

## Vierge



Le repère Dekafix (DEK) permet un repérage universel de tous les conducteurs et connecteurs débrochables, ainsi que des sous-ensembles électroniques. Le système convient idéalement aux courtes séquences de chiffres et dispose d'un large éventail de repères déjà imprimés. Montage sur bande pour pose rapide, en une seule étape. Le résultat d'impression est facile à lire, riche en contrastes et disponible en plusieurs largeurs.

- Large gamme de repérages prêts à l'emploi
  - Montage en bande pour pose rapide
  - Repères de conducteurs, adaptés à tous les câbles Weidmüller
  - Disponible en MultiCard vierge ou avec impression standard
- Pour impression personnalisée : Veuillez nous envoyer un fichier dans le format de notre logiciel de repérage M-Print PRO ou M-Print PRO Online (sans installation) pour vos spécifications de repérage.

## Informations générales de commande

|            |                            |   |  |
|------------|----------------------------|---|--|
| Type       | DEK 5/3.5 PLUS MC NE WS    | Version   |  |
| Référence  | <a href="#">2003750000</a> | Dekafix, Terminal marker, 5 x 3.5 mm, Pas en mm (P): 3.50 |  |
| GTIN (EAN) | 4050118424430              | Weidmueller, blanc  |  |
| Qté.       | 1600 ST                    |   |  |

## AAP13 1.5 LI-LI DL

**Weidmüller Interface GmbH & Co. KG**  
Klingenbergstraße 26  
D-32758 Detmold  
Germany

www.weidmueller.com

## Accessoires

### Impression spéciale



Le repère Dekafix (DEK) permet un repérage universel de tous les conducteurs et connecteurs débrochables, ainsi que des sous-ensembles électroniques. Le système convient idéalement aux courtes séquences de chiffres et dispose d'un large éventail de repères déjà imprimés. Montage sur bande pour pose rapide, en une seule étape. Le résultat d'impression est facile à lire, riche en contrastes et disponible en plusieurs largeurs.

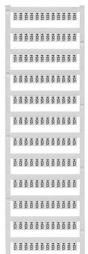
- Large gamme de repérages prêts à l'emploi
- Montage en bande pour pose rapide
- Repères de conducteurs, adaptés à tous les câbles Weidmüller
- Disponible en MultiCard vierge ou avec impression standard

Pour impression personnalisée : Veuillez nous envoyer un fichier dans le format de notre logiciel de repérage M-Print PRO ou M-Print PRO Online (sans installation) pour vos spécifications de repérage.

### Informations générales de commande

|            |                            |   |  |
|------------|----------------------------|---|--|
| Type       | DEK 5/3.5 PLUS MC SDR      | Version   |  |
| Référence  | <a href="#">2007790000</a> | Dekafix, Terminal marker, 5 x 3.5 mm, Pas en mm (P): 3.50 |  |
| GTIN (EAN) | 4050118393347              | Weidmueller, selon demande du client                      |  |
| Qté.       | 320 ST                     |   |  |

### Impression personnalisée



Les repères WS sont particulièrement adaptés aux connecteurs de la série W. Grâce à leur compatibilité, ils peuvent également être utilisés avec la série I et la série Z. Les larges surfaces de marquage permettent d'imprimer de longues chaînes de caractères ou sur plusieurs lignes.

Les repères WS sont parfaits pour de longues chaînes de caractères personnalisées. Grâce au format MultiCard qui a fait ses preuves, l'impression avec PrintJet CONNECT ou Plotter est possible.

- Montage en bande ou individuellement
- Repères au format MultiCard éprouvé

Pour impression personnalisée : Veuillez nous envoyer un fichier dans le format de notre logiciel de repérage M-Print PRO ou M-Print PRO Online (sans installation) pour vos spécifications de repérage.

### Informations générales de commande

|            |                            |   |  |
|------------|----------------------------|---|--|
| Type       | WS 10/3.5 PLUS MC SDR      | Version   |  |
| Référence  | <a href="#">2007760000</a> | WS, Terminal marker, 10 x 3.5 mm, Pas en mm (P): 3.50 |  |
| GTIN (EAN) | 4050118393262              | Weidmueller, selon demande du client                  |  |
| Qté.       | 192 ST                     |   |  |

## AAP13 1.5 LI-LI DL

Weidmüller Interface GmbH &amp; Co. KG

Klingenbergstraße 26

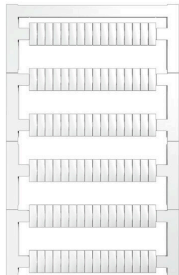
D-32758 Detmold

Germany

www.weidmueller.com

## Accessoires

## Blank



Les repères WS sont particulièrement adaptés aux connecteurs de la série W. Grâce à leur compatibilité, ils peuvent également être utilisés avec la série I et la série Z. Les larges surfaces de marquage permettent d'imprimer de longues chaînes de caractères ou sur plusieurs lignes.

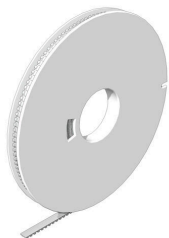
Les repères WS sont parfaits pour de longues chaînes de caractères personnalisées. Grâce au format MultiCard qui a fait ses preuves, l'impression avec PrintJet CONNECT ou Plotter est possible.

- Montage en bande ou individuellement
- Repères au format MultiCard éprouvé Pour impression personnalisée : Veuillez nous envoyer un fichier dans le format de notre logiciel de repérage M-Print PRO ou M-Print PRO Online (sans installation) pour vos spécifications de repérage.

## Informations générales de commande

|            |                            |   |
|------------|----------------------------|---|
| Type       | WS 10/3.5 PLUS MC NE WS    | Version   |
| Référence  | <a href="#">2003760000</a> | WS, Terminal marker, 10 x 3.5 mm, Pas en mm (P): 3.50 |
| GTIN (EAN) | 4050118424454              | Weidmueller, blanc                                    |
| Qté.       | 960 ST                     |   |

## DEK 5/3.5



## WS/ DEK

Les repères de bornes MultiMark utilisent un matériau composite innovant constitué de deux composants. Le contour rigide de la base du repère s'enclenche solidement dans le connecteur. La surface élastique rend le repère facile à installer. Ce matériau spécialement perforé permet l'étirement des bandes pour prendre en compte les légères variations d'écartement qui tendent à se cumuler, notamment dans le cas de blocs de jonction longs. Avantage supplémentaire : l'excellente imprimabilité du matériau de la surface garantit un repérage durable et résistant à l'usure. Une résolution d'impression de 300 dpi offre également une très bonne lisibilité.

Vos avantages avec MultiMark

- Compatible avec les blocs de jonction modulaires Weidmüller
- Maintien ferme et impression durable
- Les bandes continues permettent de gagner du temps à l'installation
- Montage facile grâce à un matériau composite innovant
- Larges libellés pour une lisibilité optimale
- Grande flexibilité grâce à l'indépendance vis-à-vis du fabricant

## Informations générales de commande

|            |                            |  |
|------------|----------------------------|--|
| Type       | DEK 5/3.5 MM WS            | Version  |
| Référence  | <a href="#">2007100000</a> | Dekafix, Terminal marker, 5 x 3.5 mm, Weidmueller, blanc |
| GTIN (EAN) | 4050118391992              |  |
| Qté.       | 1000 ST                    |  |

## AAP13 1.5 LI-LI DL

**Weidmüller Interface GmbH & Co. KG**  
 Klingenbergstraße 26  
 D-32758 Detmold  
 Germany

www.weidmueller.com

## Accessoires

## WS 8/3.5



## WS/ DEK

Les repères de bornes MultiMark utilisent un matériau composite innovant constitué de deux composants. Le contour rigide de la base du repère s'enclenche solidement dans le connecteur. La surface élastique rend le repère facile à installer. Ce matériau spécialement perforé permet l'étirement des bandes pour prendre en compte les légères variations d'écartement qui tendent à se cumuler, notamment dans le cas de blocs de jonction longs. Avantage supplémentaire : l'excellente imprimabilité du matériau de la surface garantit un repérage durable et résistant à l'usure. Une résolution d'impression de 300 dpi offre également une très bonne lisibilité.

Vos avantages avec MultiMark

- Compatible avec les blocs de jonction modulaires Weidmüller
- Maintien ferme et impression durable
- Les bandes continues permettent de gagner du temps à l'installation
- Montage facile grâce à un matériau composite innovant
- Grandes libellés pour une lisibilité optimale
- Grande flexibilité grâce à l'indépendance vis-à-vis du fabricant

## Informations générales de commande

|            |                            |   |  |
|------------|----------------------------|---|--|
| Type       | WS 8/3.5 MM WS             | Version   |  |
| Référence  | <a href="#">2007140000</a> | WS, Terminal marker, 8 x 3.5 mm, Weidmueller, blanc |  |
| GTIN (EAN) | 4050118391893              |   |  |
| Qté.       | 1000 ST                    |   |  |

## Flasques de fermeture et plaques de séparation



Les plaques de séparation et les plaques d'extrémité sont des accessoires essentiels pour les blocs de jonction. Les plaques de séparation assurent la séparation optique et électrique des différents potentiels et groupes fonctionnels, augmentant la sécurité et assurant une structure claire à l'intérieur de l'armoire de commande. Les plaques d'extrémité ferment la rangée de bloc de jonction sur les côtés, protègent contre le contact avec des pièces sous tension et assurent une finition propre et stable. Les deux composants sont parfaitement adaptés aux séries de blocs de jonction Weidmüller respectives, contribuant ainsi à un câblage sûr, conforme et professionnel.

## Informations générales de commande

|            |                            |                             |  |
|------------|----------------------------|-----------------------------|--|
| Type       | AEP AP13                   | Version                     |  |
| Référence  | <a href="#">1990140000</a> | Série A, Plaque d'extrémité |  |
| GTIN (EAN) | 4050118375152              |                             |  |
| Qté.       | 20 ST                      |                             |  |

## AAP13 1.5 LI-LI DL

**Weidmüller Interface GmbH & Co. KG**  
Klingenbergstraße 26  
D-32758 Detmold  
Germany

www.weidmueller.com

## Accessoires

## Accessoires



Accessoires pour l'équipement de contrôle et de mesure

## Informations générales de commande

|            |                            |            |  |
|------------|----------------------------|------------|--|
| Type       | ZUB MULTIMETER             | Version    |  |
| Référence  | <a href="#">9205270000</a> | Multimeter |  |
| GTIN (EAN) | 4032248723522              |            |  |
| Qté.       | 1 ST                       |            |  |

## Connexions transversales



La distribution ou la multiplication d'un potentiel aux blocs de jonction adjacents est réalisée par une connexion transversale. Un effort supplémentaire de câblage peut être facilement évité. Même si les pôles sont cassés, la fiabilité des contacts dans les blocs de jonction est toujours assurée. Notre portefeuille offre des systèmes de connexion transversale enfichables et vissables pour les blocs de jonction modulaires.

## Informations générales de commande

|            |                            |  |  |
|------------|----------------------------|--|--|
| Type       | ZQV 1.5N/10                | Version  |  |
| Référence  | <a href="#">1985580000</a> | Connecteur transversal (bloc de jonction), enfiché, Orange, 17.5 A,  |  |
| GTIN (EAN) | 4050118370416              | Nombre de pôles: 10, Pas en mm (P): 3.50, Isolé: Oui, Largeur: 33.5  |  |
| Qté.       | 20 ST                      | mm   |  |
| Type       | ZQV 1.5N/2                 | Version  |  |
| Référence  | <a href="#">1985410000</a> | Connecteur transversal (bloc de jonction), enfiché, Orange, 17.5 A,  |  |
| GTIN (EAN) | 4050118369861              | Nombre de pôles: 2, Pas en mm (P): 3.50, Isolé: Oui, Largeur: 5.5 mm |  |
| Qté.       | 60 ST                      |  |  |
| Type       | ZQV 1.5N/20                | Version  |  |
| Référence  | <a href="#">1985600000</a> | Connecteur transversal (bloc de jonction), enfiché, Orange, 17.5 A,  |  |
| GTIN (EAN) | 4050118370225              | Nombre de pôles: 20, Pas en mm (P): 3.50, Isolé: Oui, Largeur: 70 mm |  |
| Qté.       | 20 ST                      |  |  |
| Type       | ZQV 1.5N/3                 | Version  |  |
| Référence  | <a href="#">1985480000</a> | Connecteur transversal (bloc de jonction), enfiché, Orange, 17.5 A,  |  |
| GTIN (EAN) | 4050118370096              | Nombre de pôles: 3, Pas en mm (P): 3.50, Isolé: Oui, Largeur: 9 mm   |  |
| Qté.       | 60 ST                      |  |  |
| Type       | ZQV 1.5N/4                 | Version  |  |
| Référence  | <a href="#">1985490000</a> | Connecteur transversal (bloc de jonction), enfiché, Orange, 17.5 A,  |  |
| GTIN (EAN) | 4050118370201              | Nombre de pôles: 4, Pas en mm (P): 3.50, Isolé: Oui, Largeur: 12.5   |  |
| Qté.       | 60 ST                      | mm   |  |

## AAP13 1.5 LI-LI DL

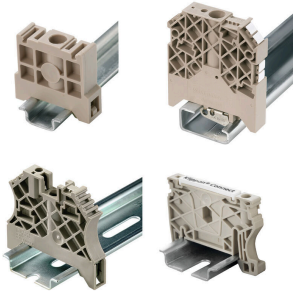
**Weidmüller Interface GmbH & Co. KG**  
 Klingenbergstraße 26  
 D-32758 Detmold  
 Germany

www.weidmueller.com

### Accessoires

|            |                            |   |
|------------|----------------------------|---|
| Type       | ZQV 1.5N/5                 | Version   |
| Référence  | <a href="#">1985500000</a> | Connecteur transversal (bloc de jonction), enfiché, Orange, 17.5 A,   |
| GTIN (EAN) | 4050118369991              | Nombre de pôles: 5, Pas en mm (P): 3.50, Isolé: Oui, Largeur: 16 mm   |
| Qté.       | 20 ST                      |   |
| Type       | ZQV 1.5N/50                | Version   |
| Référence  | <a href="#">1985620000</a> | Connecteur transversal (bloc de jonction), enfiché, Orange, 17.5 A,   |
| GTIN (EAN) | 4050118370300              | Nombre de pôles: 50, Pas en mm (P): 3.50, Isolé: Oui, Largeur: 175 mm |
| Qté.       | 5 ST                       |   |
| Type       | ZQV 1.5N/6                 | Version   |
| Référence  | <a href="#">1985510000</a> | Connecteur transversal (bloc de jonction), enfiché, Orange, 17.5 A,   |
| GTIN (EAN) | 4050118370188              | Nombre de pôles: 6, Pas en mm (P): 3.50, Isolé: Oui, Largeur: 19.5 mm |
| Qté.       | 20 ST                      |   |
| Type       | ZQV 1.5N/7                 | Version   |
| Référence  | <a href="#">1985520000</a> | Connecteur transversal (bloc de jonction), enfiché, Orange, 17.5 A,   |
| GTIN (EAN) | 4050118370195              | Nombre de pôles: 7, Pas en mm (P): 3.50, Isolé: Oui, Largeur: 23 mm   |
| Qté.       | 20 ST                      |   |
| Type       | ZQV 1.5N/8                 | Version   |
| Référence  | <a href="#">1985540000</a> | Connecteur transversal (bloc de jonction), enfiché, Orange, 17.5 A,   |
| GTIN (EAN) | 4050118370218              | Nombre de pôles: 8, Pas en mm (P): 3.50, Isolé: Oui, Largeur: 26.5 mm |
| Qté.       | 20 ST                      |   |
| Type       | ZQV 1.5N/9                 | Version   |
| Référence  | <a href="#">1985560000</a> | Connecteur transversal (bloc de jonction), enfiché, Orange, 17.5 A,   |
| GTIN (EAN) | 4050118370409              | Nombre de pôles: 9, Pas en mm (P): 3.50, Isolé: Oui, Largeur: 30 mm   |
| Qté.       | 20 ST                      |   |

### Equerre de blocage



Pour maintenir correctement les blocs de jonction et éviter qu'ils glissent, Weidmüller propose des équerres de blocage. Il existe des versions vissées et non vissées. Il est possible de placer des repères sur les équerres de blocage ainsi que des repères de groupe et il est possible de mettre des fiches de contrôle.

### Informations générales de commande

|            |                            |                             |
|------------|----------------------------|-----------------------------|
| Type       | AEB 35 SC/1 BK             | Version                     |
| Référence  | <a href="#">2475310000</a> | Série A, Equerre de blocage |
| GTIN (EAN) | 4050118487114              |                             |
| Qté.       | 50 ST                      |                             |

## AAP13 1.5 LI-LI DL

**Weidmüller Interface GmbH & Co. KG**  
 Klingenbergstraße 26  
 D-32758 Detmold  
 Germany

www.weidmueller.com

## Accessoires

### Flasques de fermeture et plaques de séparation

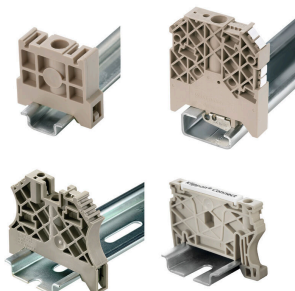


Les plaques de séparation et les plaques d'extrémité sont des accessoires essentiels pour les blocs de jonction. Les plaques de séparation assurent la séparation optique et électrique des différents potentiels et groupes fonctionnels, augmentant la sécurité et assurant une structure claire à l'intérieur de l'armoire de commande. Les plaques d'extrémité ferment la rangée de bloc de jonction sur les côtés, protègent contre le contact avec des pièces sous tension et assurent une finition propre et stable. Les deux composants sont parfaitement adaptés aux séries de blocs de jonction Weidmüller respectives, contribuant ainsi à un câblage sûr, conforme et professionnel.

### Informations générales de commande

|            |                            |                     |  |
|------------|----------------------------|---------------------|--|
| Type       | APP 3                      | Version             |  |
| Référence  | <a href="#">2489100000</a> | Série A, Séparateur |  |
| GTIN (EAN) | 4050118499315              |                     |  |
| Qté.       | 50 ST                      |                     |  |

### Equerre de blocage



Pour maintenir correctement les blocs de jonction et éviter qu'ils glissent, Weidmüller propose des équerres de blocage. Il existe des versions vissées et non vissées. Il est possible de placer des repères sur les équerres de blocage ainsi que des repères de groupe et il est possible de mettre des fiches de contrôle.

### Informations générales de commande

|            |                            |                             |  |
|------------|----------------------------|-----------------------------|--|
| Type       | AEB 35 SCL/1 V0            | Version                     |  |
| Référence  | <a href="#">2661280000</a> | Série A, Equerre de blocage |  |
| GTIN (EAN) | 4050118702163              |                             |  |
| Qté.       | 20 ST                      |                             |  |
| Type       | AEB 35 SCL/1 V0 BK         | Version                     |  |
| Référence  | <a href="#">2661300000</a> | Série A, Equerre de blocage |  |
| GTIN (EAN) | 4050118702187              |                             |  |
| Qté.       | 20 ST                      |                             |  |
| Type       | AEB 35 SCL/1 V0 GY         | Version                     |  |
| Référence  | <a href="#">2661290000</a> | Série A, Equerre de blocage |  |
| GTIN (EAN) | 4050118702170              |                             |  |
| Qté.       | 20 ST                      |                             |  |

## AAP13 1.5 LI-LI DL

**Weidmüller Interface GmbH & Co. KG**  
 Klingenbergstraße 26  
 D-32758 Detmold  
 Germany

www.weidmueller.com

## Accessoires

## Tournevis droit



Tournevis pour vis tête fendue avec lame ronde, SD DIN 5265, ISO 2380/2, empreinte selon DIN 5264, ISO 2380/1, pointe chrome top, poignée SoftFinish

## Informations générales de commande

|            |                            |  |  |
|------------|----------------------------|--|--|
| Type       | SDS 0.4X2.0X60             | Version  |  |
| Référence  | <a href="#">2749260000</a> | Tournevis, Largeur de la lame (B): 2 mm, longueur de la lame: 60 mm, |  |
| GTIN (EAN) | 4050118895537              | Epaisseur de la lame (A): 0.4 mm                                     |  |
| Qté.       | 1 ST                       |  |  |

## Adaptateur de test et prises de test



Adaptateurs de test et fiches de contrôle sont utilisés pour le raccordement électrique entre les blocs de jonction et l'équipement de tester. De cette façon, un contact électrique peut être établi à l'état filaire et les mesures peuvent être faites facilement.

## Informations générales de commande

|            |                            |  |  |
|------------|----------------------------|--|--|
| Type       | FZS 2/4 RT/80 SAKT4        | Version  |  |
| Référence  | <a href="#">1276300000</a> | Fiche (bloc de jonction), Raccordement enfichable, 2 mm <sup>2</sup> , Nombre de raccordements: 2, Nombre de pôles: 1, Largeur: 9 mm |  |
| GTIN (EAN) | 4008190026080              |  |  |
| Qté.       | 20 ST                      |  |  |