

A2T 4 VL DL

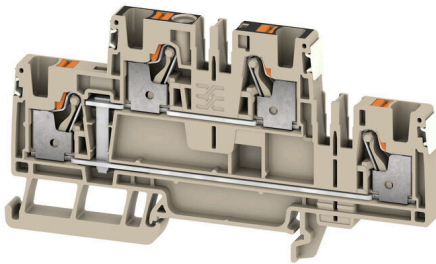
Weidmüller Interface GmbH & Co. KG

Klingenbergstraße 26

D-32758 Detmold

Germany

www.weidmueller.com



L'alimentation en énergie, signaux et données est une exigence classique en ingénierie électrique et en réalisation d'armoires. Le matériau isolant, la technique de raccordement et la conception des blocs de jonction sont les caractéristiques distinctives. Un bloc de jonction traversant est adapté pour relier et/ou raccorder un ou plusieurs conducteurs. Ils peuvent avoir un ou plusieurs niveaux de raccordement qui ont le même potentiel ou qui sont isolés les uns par rapport aux autres.

Informations générales de commande

| | |
|------------|---|
| Version | Borne traversante, Bloc de jonction double étage, PUSH IN, 4 mm ² , 800 V, 32 A, Beige foncé |
| Référence | 2675 190000 |
| Type | A2T 4 VL DL |
| GTIN (EAN) | 4050118817546 |
| Qté. | 50 Pièce |

A2T 4 VL DL

Weidmüller Interface GmbH & Co. KG

Klingenbergstraße 26

D-32758 Detmold

Germany

www.weidmueller.com

Caractéristiques techniques

Agréments

Agréments



| | |
|-------------------------|-----------------------------|
| ROHS | Conforme |
| UL File Number Search | Site Web UL |
| Certificat N° (cURusEX) | E184763 |

Dimensions et poids

| | | | |
|--------------------------------|-------------|---------------------|-------------|
| Profondeur | 54.5 mm | Profondeur (pouces) | 2.1457 inch |
| Profondeur, y compris rail DIN | 54.5 mm | Hauteur | 100 mm |
| Hauteur (pouces) | 3.937 inch | Largeur | 6.1 mm |
| Largeur (pouces) | 0.2402 inch | Poids net | 23.46 g |

Températures

| | | | |
|--|----------------|--|---------------|
| Température de stockage | -25 °C...55 °C | Température ambiante | -5 °C...40 °C |
| Température d'utilisation permanente, min. | -60 °C | Température d'utilisation permanente, max. | 130 °C |

Conformité environnementale du produit

| | |
|---------------------------|---|
| Statut de conformité RoHS | Conforme sans exemption |
| REACH SVHC | Pas de SVHC au-dessus de 0,1 % en poids |

Classifications

| | | | |
|-------------|-------------|-------------|-------------|
| ETIM 8.0 | EC000897 | ETIM 9.0 | EC000897 |
| ETIM 10.0 | EC000897 | ECLASS 14.0 | 27-25-01-02 |
| ECLASS 15.0 | 27-25-01-02 | | |

Caractéristiques nominales selon IECEX/ATEX

| | | | |
|-----------------------------------|-------------------|------------------------------------|-------------------|
| Certificat N° (ATEX) | TUEV16ATEX7909U | Certificat N° (IECEX) | IECEXTUR16.0036U |
| Tension max. (ATEX) | 550 V | Courant (ATEX) | 25 A |
| Section max. du conducteur (ATEX) | 4 mm ² | Tension max. (IECEX) | 550 V |
| Courant (IECEX) | 25 A | Section max. du conducteur (IECEX) | 4 mm ² |

Autres caractéristiques techniques

| | | | |
|--|--------|-----------------|-------|
| Côté ouvert | droite | enclipsable | Oui |
| Version à I#92épreuve de I#92explosion | Oui | Type de montage | TS 35 |

Caractéristiques des matériaux

| | | | |
|-------------------------------------|-------|---------|-------------|
| Matériau de base | Wemid | Couleur | Beige foncé |
| Classe d'inflammabilité selon UL 94 | V-0 | | |

A2T 4 VL DL

Weidmüller Interface GmbH & Co. KG

Klingenbergstraße 26

D-32758 Detmold

Germany

www.weidmueller.com

Caractéristiques techniques

Caractéristiques du système

| | | | |
|---------------------------------|-------|---------------------------------------|-----|
| Flasque de fermeture nécessaire | Oui | Nombre de polarités | 1 |
| Nombre d'étages | 2 | Nombre de points de contact par étage | 2 |
| Nombre de potentiels par étage | 1 | Etages internes pontés | Oui |
| Barrette de liaison équipée | TS 35 | | |

Caractéristiques nominales

| | | | |
|---|-------------------|--------------------------|---------------|
| Section nominale | 4 mm ² | Tension nominale | 800 V |
| Tension nominale DC | 800 V | Courant nominal | 32 A |
| Courant avec conducteur max. | 32 A | Normes | IEC 60947-7-1 |
| Résistance de passage selon CEI 60947-7-x | 1 mΩ | Tension de choc nominale | 8 kV |
| Puissance dissipée conformément à CEI 60947-7-x | 1.02 W | Catégorie de surtension | III |
| Degré de pollution | 3 | | |

Conducteur raccordable (autre raccordement)

| | |
|--|---------|
| Type de raccordement, autre raccordement | PUSH IN |
|--|---------|

Généralités

| | |
|--|--|
| Section de raccordement du conducteur, AWG 12 max. | Section de raccordement du conducteur, AWG 26 min. |
| Normes IEC 60947-7-1 | Barrette de liaison équipée TS 35 |

Raccordement (raccordement nominal)

| | |
|--|----------------------|
| Section de raccordement du conducteur, AWG 12 max. | |
| Sens de raccordement | en haut |
| Longueur de dénudage | 12 mm |
| Type de raccordement 2 | PUSH IN |
| Type de raccordement | PUSH IN |
| Nombre de raccordements | 4 |
| Plage de serrage, max. | 6 mm ² |
| Plage de serrage, min. | 0.14 mm ² |
| Dimension de la lame | 0,6 x 3,5 mm |
| Section de raccordement du conducteur, AWG 26 min. | |
| Section de raccordement du conducteur, 4 mm ² souple avec embout DIN 46228/4, max. | |
| Section de raccordement du conducteur, 0.14 mm ² souple avec embout DIN 46228/4, min. | |
| Section de raccordement du conducteur, 6 mm ² souple avec embout DIN 46228/1, max. | |
| Section de raccordement du conducteur, 0.14 mm ² souple avec embout DIN 46228/1, min. | |
| Section de raccordement du conducteur, 6 mm ² souple, max. | |
| Section de raccordement du conducteur, 0.14 mm ² souple, min. | |
| Section de raccordement, semi-rigide, max. | 6 mm ² |
| Section de raccordement, semi-rigide, min. | 0.14 mm ² |
| Embouts doubles, max. | 1.5 mm ² |

Date de création 04.03.2026 02:33:42 MEZ

Niveau du catalogue / Dessins

A2T 4 VL DL

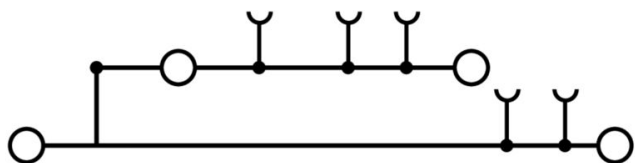
Weidmüller Interface GmbH & Co. KG
 Klingenbergstraße 26
 D-32758 Detmold
 Germany

www.weidmueller.com

Caractéristiques techniques

| | | | |
|---|--|---------------------|---------------------|
| Embouts doubles, min. | 0.5 mm ² | | |
| Section de raccordement du conducteur, rigide, max. | 4 mm ² | | |
| Section de raccordement du conducteur, rigide, min. | 0.14 mm ² | | |
| Section de raccordement, souple, min. | 0.14 mm ² | | |
| Longueur de tube pour embout avec colerette plastique DIN 46228/4 | Longueur du tube | min. | 6 mm |
| | | max. | 12 mm |
| | Section pour le raccordement du conducteur | min. | 0.5 mm ² |
| | | max. | 1 mm ² |
| | Longueur du tube | min. | 8 mm |
| | | max. | 12 mm |
| Section pour le raccordement du conducteur | min. | 1.5 mm ² | |
| | max. | 2.5 mm ² | |
| Longueur de tube pour embouts jumeaux | Longueur du tube | min. | 10 mm |
| | | max. | 12 mm |
| | Section pour le raccordement du conducteur | nominal | 4 mm ² |
| | | min. | 8 mm |
| | Section pour le raccordement du conducteur | min. | 0.5 mm ² |
| | | max. | 1.5 mm ² |
| Longueur de tube pour embout sans colerette plastique DIN 46228/1 | Longueur du tube | min. | 6 mm |
| | | max. | 10 mm |
| | Section pour le raccordement du conducteur | min. | 0.5 mm ² |
| | | max. | 1 mm ² |
| | Longueur du tube | min. | 7 mm |
| | | max. | 12 mm |
| | Section pour le raccordement du conducteur | min. | 1.5 mm ² |
| | | max. | 2.5 mm ² |
| | Longueur du tube | min. | 9 mm |
| | | max. | 15 mm |
| | Section pour le raccordement du conducteur | min. | 4 mm ² |
| | | max. | 6 mm ² |

Dessins



A2T 4 VL DL

Weidmüller Interface GmbH & Co. KG
 Klingenbergstraße 26
 D-32758 Detmold
 Germany

Accessoires

www.weidmueller.com

Protection de signalisation d'alarmes



Signalisation d'alarmes protections avec un symbole flash fournissent plus de sécurité pour l'homme et la machine. Ils sont utilisés lorsque la tension externe doit être indiquée dans l'application.

Informations générales de commande

| | | |
|------------|----------------------------|--|
| Type | AAM 4 YE FLASH | Version |
| Référence | 2635560000 | Série A, Terminal marker, 10 x 6.1 mm, Pas en mm (P): 6.00 jaune |
| GTIN (EAN) | 4050118674507 | |
| Qté. | 40 ST | |

Equerre de blocage



Pour maintenir correctement les blocs de jonction et éviter qu'ils glissent, Weidmüller propose des équerres de blocage. Il existe des versions vissées et non vissées. Il est possible de placer des repères sur les équerres de blocage ainsi que des repères de groupe et il est possible de mettre des fiches de contrôle.

Informations générales de commande

| | | |
|------------|----------------------------|-----------------------------|
| Type | AEB 35 SCL/1 V0 | Version |
| Référence | 2661280000 | Série A, Equerre de blocage |
| GTIN (EAN) | 4050118702163 | |
| Qté. | 20 ST | |
| Type | AEB 35 SCL/1 V0 BK | Version |
| Référence | 2661300000 | Série A, Equerre de blocage |
| GTIN (EAN) | 4050118702187 | |
| Qté. | 20 ST | |
| Type | AEB 35 SCL/1 V0 GY | Version |
| Référence | 2661290000 | Série A, Equerre de blocage |
| GTIN (EAN) | 4050118702170 | |
| Qté. | 20 ST | |
| Type | AEB 35 SC/1 BK | Version |
| Référence | 2475310000 | Série A, Equerre de blocage |
| GTIN (EAN) | 4050118487114 | |
| Qté. | 50 ST | |

A2T 4 VL DL

Weidmüller Interface GmbH & Co. KG
Klingenbergstraße 26
D-32758 Detmold
Germany

Accessoires

www.weidmueller.com

Flasques de fermeture et plaques de séparation



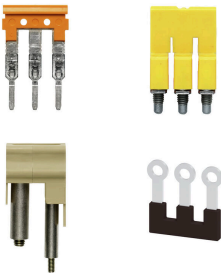
Les plaques de séparation et les plaques d'extrémité sont des accessoires essentiels pour les blocs de jonction. Les plaques de séparation assurent la séparation optique et électrique des différents potentiels et groupes fonctionnels, augmentant la sécurité et assurant une structure claire à l'intérieur de l'armoire de commande. Les plaques d'extrémité ferment la rangée de bloc de jonction sur les côtés, protègent contre le contact avec des pièces sous tension et assurent une finition propre et stable. Les deux composants sont parfaitement adaptés aux séries de blocs de jonction Weidmüller respectives, contribuant ainsi à un câblage sûr, conforme et professionnel.

Informations générales de commande

| | | |
|------------|----------------------------|-----------------------------|
| Type | AEP 2T 4 | Version |
| Référence | 2540000000 | Série A, Plaque d'extrémité |
| GTIN (EAN) | 4050118551839 | |
| Qté. | 20 ST | |

| | | |
|------------|----------------------------|-----------------------------|
| Type | AEP 2T 4 BL | Version |
| Référence | 2540010000 | Série A, Plaque d'extrémité |
| GTIN (EAN) | 4050118551907 | |
| Qté. | 20 ST | |

Connexions transversales



La distribution ou la multiplication d'un potentiel aux blocs de jonction adjacents est réalisée par une connexion transversale. Un effort supplémentaire de câblage peut être facilement évité. Même si les pôles sont cassés, la fiabilité des contacts dans les blocs de jonction est toujours assurée. Notre portefeuille offre des systèmes de connexion transversale enfichables et vissables pour les blocs de jonction modulaires.

Informations générales de commande

| | | |
|------------|----------------------------|---|
| Type | ZQV 4N/10 | Version |
| Référence | 1528090000 | Connecteur transversal (bloc de jonction), enfiché, Orange, 32 A, |
| GTIN (EAN) | 4050118332896 | Nombre de pôles: 10, Pas en mm (P): 6.10, Isolé: Oui, Largeur: 58.7 |
| Qté. | 20 ST | mm |

| | | |
|------------|----------------------------|---|
| Type | ZQV 4N/10 BL | Version |
| Référence | 1528230000 | Connecteur transversal (bloc de jonction), enfiché, bleu, 32 A, |
| GTIN (EAN) | 4050118333138 | Nombre de pôles: 10, Pas en mm (P): 6.10, Isolé: Oui, Largeur: 58.7 |
| Qté. | 20 ST | mm |

| | | |
|------------|----------------------------|---|
| Type | ZQV 4N/10 RD | Version |
| Référence | 2460740000 | Connecteur transversal (bloc de jonction), enfiché, Rouge, 32 A, |
| GTIN (EAN) | 4050118476163 | Nombre de pôles: 10, Pas en mm (P): 6.10, Isolé: Oui, Largeur: 58.7 |
| Qté. | 20 ST | mm |

| | | |
|------------|----------------------------|--|
| Type | ZQV 4N/2 | Version |
| Référence | 1527930000 | Connecteur transversal (bloc de jonction), enfiché, Orange, 32 A, |
| GTIN (EAN) | 4050118332766 | Nombre de pôles: 2, Pas en mm (P): 6.10, Isolé: Oui, Largeur: 9.9 mm |
| Qté. | 60 ST | |

A2T 4 VL DL

Weidmüller Interface GmbH & Co. KG
 Klingenbergstraße 26
 D-32758 Detmold
 Germany

Accessoires

www.weidmueller.com

| | | |
|------------|----------------------------|---|
| Type | ZQV 4N/2 BL | Version |
| Référence | 1528040000 | Connecteur transversal (bloc de jonction), enfiché, bleu, 32 A, |
| GTIN (EAN) | 4050118332773 | Nombre de pôles: 2, Pas en mm (P): 6.10, Isolé: Oui, Largeur: 9.9 mm |
| Qté. | 60 ST | |
| Type | ZQV 4N/2 RD | Version |
| Référence | 2460450000 | Connecteur transversal (bloc de jonction), enfiché, Rouge, 32 A, |
| GTIN (EAN) | 4050118476149 | Nombre de pôles: 2, Pas en mm (P): 6.10, Isolé: Oui, Largeur: 9.9 mm |
| Qté. | 60 ST | |
| Type | ZQV 4N/3 | Version |
| Référence | 1527940000 | Connecteur transversal (bloc de jonction), enfiché, Orange, 32 A, |
| GTIN (EAN) | 4050118332865 | Nombre de pôles: 3, Pas en mm (P): 6.10, Isolé: Oui, Largeur: 16 mm |
| Qté. | 60 ST | |
| Type | ZQV 4N/3 BL | Version |
| Référence | 1528080000 | Connecteur transversal (bloc de jonction), enfiché, bleu, 32 A, |
| GTIN (EAN) | 4050118333008 | Nombre de pôles: 3, Pas en mm (P): 6.10, Isolé: Oui, Largeur: 16 mm |
| Qté. | 60 ST | |
| Type | ZQV 4N/3 RD | Version |
| Référence | 2460810000 | Connecteur transversal (bloc de jonction), enfiché, Rouge, 32 A, |
| GTIN (EAN) | 4050118476231 | Nombre de pôles: 3, Pas en mm (P): 6.10, Isolé: Oui, Largeur: 16 mm |
| Qté. | 60 ST | |
| Type | ZQV 4N/30 | Version |
| Référence | 2561580000 | Connecteur transversal (bloc de jonction), enfiché, Orange, 32 A, |
| GTIN (EAN) | 4050118570113 | Nombre de pôles: 30, Pas en mm (P): 6.10, Isolé: Oui, Largeur: 181.7 mm |
| Qté. | 5 ST | |
| Type | ZQV 4N/30 BL | Version |
| Référence | 2561610000 | Connecteur transversal (bloc de jonction), enfiché, bleu, 32 A, |
| GTIN (EAN) | 4050118569971 | Nombre de pôles: 30, Pas en mm (P): 6.10, Isolé: Oui, Largeur: 181.7 mm |
| Qté. | 5 ST | |
| Type | ZQV 4N/30 RD | Version |
| Référence | 2561600000 | Connecteur transversal (bloc de jonction), enfiché, Rouge, 32 A, |
| GTIN (EAN) | 4050118569964 | Nombre de pôles: 30, Pas en mm (P): 6.10, Isolé: Oui, Largeur: 181.7 mm |
| Qté. | 5 ST | |
| Type | ZQV 4N/32 | Version |
| Référence | 2561670000 | Connecteur transversal (bloc de jonction), enfiché, Orange, 32 A, |
| GTIN (EAN) | 4050118570175 | Nombre de pôles: 32, Pas en mm (P): 6.10, Isolé: Oui, Largeur: 193.9 mm |
| Qté. | 5 ST | |
| Type | ZQV 4N/4 | Version |
| Référence | 1527970000 | Connecteur transversal (bloc de jonction), enfiché, Orange, 32 A, |
| GTIN (EAN) | 4050118332889 | Nombre de pôles: 4, Pas en mm (P): 6.10, Isolé: Oui, Largeur: 22.1 mm |
| Qté. | 60 ST | |
| Type | ZQV 4N/4 BL | Version |
| Référence | 1528120000 | Connecteur transversal (bloc de jonction), enfiché, bleu, 32 A, |
| GTIN (EAN) | 4050118332872 | Nombre de pôles: 4, Pas en mm (P): 6.10, Isolé: Oui, Largeur: 22.1 mm |
| Qté. | 60 ST | |
| Type | ZQV 4N/4 RD | Version |
| Référence | 2460800000 | Connecteur transversal (bloc de jonction), enfiché, Rouge, 32 A, |
| GTIN (EAN) | 4050118476224 | Nombre de pôles: 4, Pas en mm (P): 6.10, Isolé: Oui, Largeur: 22.1 mm |
| Qté. | 60 ST | |
| Type | ZQV 4N/5 | Version |
| Référence | 1527980000 | Connecteur transversal (bloc de jonction), enfiché, Orange, 32 A, |
| GTIN (EAN) | 4050118332759 | Nombre de pôles: 5, Pas en mm (P): 6.10, Isolé: Oui, Largeur: 28.2 mm |
| Qté. | 60 ST | |

A2T 4 VL DL

Weidmüller Interface GmbH & Co. KG
 Klingenbergstraße 26
 D-32758 Detmold
 Germany

Accessoires

www.weidmueller.com

| | | |
|------------|----------------------------|--|
| Type | ZQV 4N/5 BL | Version |
| Référence | 1528140000 | Connecteur transversal (bloc de jonction), enfiché, bleu, 32 A, |
| GTIN (EAN) | 4050118333015 | Nombre de pôles: 5, Pas en mm (P): 6.10, Isolé: Oui, Largeur: 28.2 |
| Qté. | 60 ST | mm |
| Type | ZQV 4N/5 RD | Version |
| Référence | 2460790000 | Connecteur transversal (bloc de jonction), enfiché, Rouge, 32 A, |
| GTIN (EAN) | 4050118476217 | Nombre de pôles: 5, Pas en mm (P): 6.10, Isolé: Oui, Largeur: 28.2 |
| Qté. | 60 ST | mm |
| Type | ZQV 4N/50 | Version |
| Référence | 1528130000 | Connecteur transversal (bloc de jonction), enfiché, Orange, 32 A, |
| GTIN (EAN) | 4050118332902 | Nombre de pôles: 50, Pas en mm (P): 6.10, Isolé: Oui, Largeur: 303.7 |
| Qté. | 5 ST | mm |
| Type | ZQV 4N/50 BL | Version |
| Référence | 1528240000 | Connecteur transversal (bloc de jonction), enfiché, bleu, 32 A, |
| GTIN (EAN) | 4050118333121 | Nombre de pôles: 50, Pas en mm (P): 6.10, Isolé: Oui, Largeur: 303.7 |
| Qté. | 5 ST | mm |
| Type | ZQV 4N/50 RD | Version |
| Référence | 2460730000 | Connecteur transversal (bloc de jonction), enfiché, Rouge, 32 A, |
| GTIN (EAN) | 4050118476156 | Nombre de pôles: 50, Pas en mm (P): 6.10, Isolé: Oui, Largeur: 303.7 |
| Qté. | 5 ST | mm |
| Type | ZQV 4N/6 | Version |
| Référence | 1527990000 | Connecteur transversal (bloc de jonction), enfiché, Orange, 32 A, |
| GTIN (EAN) | 4050118332919 | Nombre de pôles: 6, Pas en mm (P): 6.10, Isolé: Oui, Largeur: 34.3 |
| Qté. | 20 ST | mm |
| Type | ZQV 4N/6 BL | Version |
| Référence | 1528170000 | Connecteur transversal (bloc de jonction), enfiché, bleu, 32 A, |
| GTIN (EAN) | 4050118332926 | Nombre de pôles: 6, Pas en mm (P): 6.10, Isolé: Oui, Largeur: 34.3 |
| Qté. | 20 ST | mm |
| Type | ZQV 4N/6 RD | Version |
| Référence | 2460780000 | Connecteur transversal (bloc de jonction), enfiché, Rouge, 32 A, |
| GTIN (EAN) | 4050118476200 | Nombre de pôles: 6, Pas en mm (P): 6.10, Isolé: Oui, Largeur: 34.3 |
| Qté. | 20 ST | mm |
| Type | ZQV 4N/7 | Version |
| Référence | 1528020000 | Connecteur transversal (bloc de jonction), enfiché, Orange, 32 A, |
| GTIN (EAN) | 4050118332780 | Nombre de pôles: 7, Pas en mm (P): 6.10, Isolé: Oui, Largeur: 40.4 |
| Qté. | 20 ST | mm |
| Type | ZQV 4N/7 BL | Version |
| Référence | 1528180000 | Connecteur transversal (bloc de jonction), enfiché, bleu, 32 A, |
| GTIN (EAN) | 4050118333114 | Nombre de pôles: 7, Pas en mm (P): 6.10, Isolé: Oui, Largeur: 40.4 |
| Qté. | 20 ST | mm |
| Type | ZQV 4N/7 RD | Version |
| Référence | 2460770000 | Connecteur transversal (bloc de jonction), enfiché, Rouge, 32 A, |
| GTIN (EAN) | 4050118476194 | Nombre de pôles: 7, Pas en mm (P): 6.10, Isolé: Oui, Largeur: 40.4 |
| Qté. | 20 ST | mm |
| Type | ZQV 4N/8 | Version |
| Référence | 1528030000 | Connecteur transversal (bloc de jonction), enfiché, Orange, 32 A, |
| GTIN (EAN) | 4050118332841 | Nombre de pôles: 8, Pas en mm (P): 6.10, Isolé: Oui, Largeur: 46.5 |
| Qté. | 20 ST | mm |
| Type | ZQV 4N/8 BL | Version |
| Référence | 1528190000 | Connecteur transversal (bloc de jonction), enfiché, bleu, 32 A, |
| GTIN (EAN) | 4050118332858 | Nombre de pôles: 8, Pas en mm (P): 6.10, Isolé: Oui, Largeur: 46.5 |
| Qté. | 20 ST | mm |

A2T 4 VL DL

Weidmüller Interface GmbH & Co. KG
 Klingenbergstraße 26
 D-32758 Detmold
 Germany

www.weidmueller.com

Accessoires

| | | |
|------------|----------------------------|--|
| Type | ZQV 4N/8 RD | Version |
| Référence | 2460760000 | Connecteur transversal (bloc de jonction), enfiché, Rouge, 32 A, |
| GTIN (EAN) | 4050118476187 | Nombre de pôles: 8, Pas en mm (P): 6.10, Isolé: Oui, Largeur: 46.5 |
| Qté. | 20 ST | mm |
| Type | ZQV 4N/9 | Version |
| Référence | 1528070000 | Connecteur transversal (bloc de jonction), enfiché, Orange, 32 A, |
| GTIN (EAN) | 4050118332797 | Nombre de pôles: 9, Pas en mm (P): 6.10, Isolé: Oui, Largeur: 52.6 |
| Qté. | 20 ST | mm |
| Type | ZQV 4N/9 BL | Version |
| Référence | 1528220000 | Connecteur transversal (bloc de jonction), enfiché, bleu, 32 A, |
| GTIN (EAN) | 4050118333107 | Nombre de pôles: 9, Pas en mm (P): 6.10, Isolé: Oui, Largeur: 52.6 |
| Qté. | 20 ST | mm |
| Type | ZQV 4N/9 RD | Version |
| Référence | 2460750000 | Connecteur transversal (bloc de jonction), enfiché, Rouge, 32 A, |
| GTIN (EAN) | 4050118476170 | Nombre de pôles: 9, Pas en mm (P): 6.10, Isolé: Oui, Largeur: 52.6 |
| Qté. | 20 ST | mm |

Adaptateur de test et prises de test



Adaptateurs de test et fiches de contrôle sont utilisés pour le raccordement électrique entre les blocs de jonction et l'équipement de tester. De cette façon, un contact électrique peut être établi à l'état filaire et les mesures peuvent être faites facilement.

Informations générales de commande

| | | |
|------------|----------------------------|---|
| Type | ATPG 1.5-10 L | Version |
| Référence | 1991890000 | Adaptateur de test (bloc de jonction), 1.5 mm ² , 250 V, 0.2 A |
| GTIN (EAN) | 4050118376647 | |
| Qté. | 50 ST | |
| Type | ATPG 4 MI-R | Version |
| Référence | 1991860000 | Adaptateur de test (bloc de jonction), 1.5 mm ² , 250 V, 0.2 A |
| GTIN (EAN) | 4050118376661 | |
| Qté. | 50 ST | |

Support de repère



Le support de repérage offre la possibilité de montage supplémentaire de repérages standard avec un pas de 5 ou 5,1 mm. Les supports coudés peuvent éventuellement être assemblés par encliquetage et pourraient être montés dans tous les canaux de repérage de standard des blocs de jonction modulaires Klippon®. Les types de repérage de montage se trouvent sous les accessoires respectifs du support de repère de désignation.

A2T 4 VL DL

Weidmüller Interface GmbH & Co. KG

Klingenbergstraße 26

D-32758 Detmold

Germany

www.weidmueller.com

Accessoires

Informations générales de commande

| | | | |
|------------|----------------------------|--------------------------------|--|
| Type | BZT 1 WS 10/5 | Version | |
| Référence | 1805490000 | Accessoires, Support de repère | |
| GTIN (EAN) | 4032248270231 | | |
| Qté. | 100 ST | | |
| Type | BZT 1 ZA WS 10/5 | Version | |
| Référence | 1805520000 | Accessoires, Support de repère | |
| GTIN (EAN) | 4032248270248 | | |
| Qté. | 100 ST | | |

DEK 5/6



WS/ DEK

Les repères de bornes MultiMark utilisent un matériau composite innovant constitué de deux composants. Le contour rigide de la base du repère s'enclenche solidement dans le connecteur. La surface élastique rend le repère facile à installer. Ce matériau spécialement perforé permet l'étirement des bandes pour prendre en compte les légères variations d'écartement qui tendent à se cumuler, notamment dans le cas de blocs de jonction longs. Avantage supplémentaire : l'excellente imprimabilité du matériau de la surface garantit un repérage durable et résistant à l'usure. Une résolution d'impression de 300 dpi offre également une très bonne lisibilité.

Vos avantages avec MultiMark

- Compatible avec les blocs de jonction modulaires Weidmüller
- Maintien ferme et impression durable
- Les bandes continues permettent de gagner du temps à l'installation
- Montage facile grâce à un matériau composite innovant
- Grandes libellés pour une lisibilité optimale
- Grande flexibilité grâce à l'indépendance vis-à-vis du fabricant

Informations générales de commande

| | | | |
|------------|----------------------------|--|--|
| Type | DEK 5/6 MM WS | Version | |
| Référence | 2007120000 | Dekafix, Terminal marker, 5 x 6 mm, Weidmueller, blanc | |
| GTIN (EAN) | 4050118392104 | | |
| Qté. | 600 ST | | |

A2T 4 VL DL

Weidmüller Interface GmbH & Co. KG
 Klingenbergstraße 26
 D-32758 Detmold
 Germany

www.weidmueller.com

Accessoires

Equerre de blocage



Pour maintenir correctement les blocs de jonction et éviter qu'ils glissent, Weidmüller propose des équerres de blocage. Il existe des versions vissées et non vissées. Il est possible de placer des repères sur les équerres de blocage ainsi que des repères de groupe et il est possible de mettre des fiches de contrôle.

Informations générales de commande

| | | | |
|------------|----------------------------|-----------------------------|--|
| Type | AEB 35 SC/1 | Version | |
| Référence | 1991920000 | Série A, Equerre de blocage | |
| GTIN (EAN) | 4050118376722 | | |
| Qté. | 50 ST | | |

Tournevis pour tête fendue



Tournevis isolés VDE Weidmüller SoftFinish electric pour intervention sur pièces sous tension jusqu'à 1000 V AC et 1500 V DC, DIN EN 60900, IEC 900. Sécurité contrôlée "GS", testée unitairement. Lame en alliage chrome-vanadium-molybdène-acier de haute qualité, entièrement durcie, brunie.

Informations générales de commande

| | | | |
|------------|----------------------------|---|--|
| Type | SDIS SLIM 0.6X3.5X100 | Version | |
| Référence | 2749610000 | Outils de montage, Largeur de la lame (B): 3.5 mm, longueur de la | |
| GTIN (EAN) | 4050118896350 | lame: 100 mm, Epaisseur de la lame (A): 0.6 mm | |
| Qté. | 1 ST | | |

SnapMark



SnapMark - ce support de repérage a été développé spécialement pour les blocs de jonction double étage IDK 1.5N série I. Grâce au mécanisme articulé basculant, les connexions transversales peuvent être montées et enlevées sans problème. Il peut accueillir quatre repères DEK 5 ou deux repères de blocs de jonction WS 10/5 Middle.

Informations générales de commande

| | | | |
|------------|----------------------------|--|--|
| Type | SNAPMARK I | Version | |
| Référence | 1805880000 | Repère de groupes, Terminal marker, 23 x 5 mm, Pas en mm (P): 5.00 | |
| GTIN (EAN) | 4032248273614 | Weidmueller, blanc | |
| Qté. | 50 ST | | |

A2T 4 VL DL

Weidmüller Interface GmbH & Co. KG
Klingenbergstraße 26
D-32758 Detmold
Germany

Accessoires

www.weidmueller.com

Adaptateur de test et prises de test



Adaptateurs de test et fiches de contrôle sont utilisés pour le raccordement électrique entre les blocs de jonction et l'équipement de tester. De cette façon, un contact électrique peut être établi à l'état filaire et les mesures peuvent être faites facilement.

Informations générales de commande

| | | | |
|------------|----------------------------|--|--|
| Type | FZS 2/4 RT/80 SAKT4 | Version | |
| Référence | 1276300000 | Fiche (bloc de jonction), Raccordement enfichable, 2 mm ² , Nombre de raccordements: 2, Nombre de pôles: 1, Largeur: 9 mm | |
| GTIN (EAN) | 4008190026080 | | |
| Qté. | 20 ST | | |