

A2T 1.5 VL DL

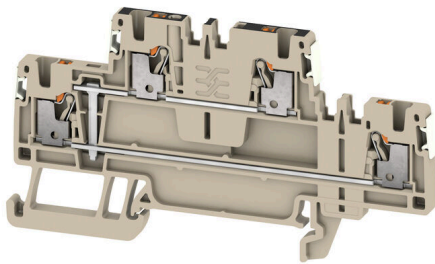
Weidmüller Interface GmbH & Co. KG

Klingenbergstraße 26

D-32758 Detmold

Germany

www.weidmueller.com



L'alimentation en énergie, signaux et données est une exigence classique en ingénierie électrique et en réalisation d'armoires. Le matériau isolant, la technique de raccordement et la conception des blocs de jonction sont les caractéristiques distinctives. Un bloc de jonction traversant est adapté pour relier et/ou raccorder un ou plusieurs conducteurs. Ils peuvent avoir un ou plusieurs niveaux de raccordement qui ont le même potentiel ou qui sont isolés les uns par rapport aux autres.

Informations générales de commande

| | |
|------------|---|
| Version | Borne traversante, Bloc de jonction double étage, PUSH IN, 1.5 mm ² , 500 V, 16 A, Beige foncé |
| Référence | 2675090000 |
| Type | A2T 1.5 VL DL |
| GTIN (EAN) | 4050118716016 |
| Qté. | 50 Pièce |

A2T 1.5 VL DL

Weidmüller Interface GmbH & Co. KG
 Klingenbergstraße 26
 D-32758 Detmold
 Germany

www.weidmueller.com

Caractéristiques techniques

Agréments

Agréments



| | |
|-------------------------|-----------------------------|
| ROHS | Conforme |
| UL File Number Search | Site Web UL |
| Certificat N° (cURus) | E60693 |
| Certificat N° (cURusEX) | E184763 |

Dimensions et poids

| | | | |
|--------------------------------|-------------|---------------------|-------------|
| Profondeur | 45 mm | Profondeur (pouces) | 1.7716 inch |
| Profondeur, y compris rail DIN | 46 mm | Hauteur | 45 mm |
| Hauteur (pouces) | 1.7716 inch | Largeur | 3.5 mm |
| Largeur (pouces) | 0.1378 inch | Poids net | 8.73 g |

Températures

| | | | |
|--|----------------|--|---------------|
| Température de stockage | -25 °C...55 °C | Température ambiante | -5 °C...40 °C |
| Température d'utilisation permanente, min. | -60 °C | Température d'utilisation permanente, max. | 130 °C |

Conformité environnementale du produit

| | |
|---------------------------|---|
| Statut de conformité RoHS | Conforme sans exemption |
| REACH SVHC | Pas de SVHC au-dessus de 0,1 % en poids |

Classifications

| | | | |
|-------------|-------------|-------------|-------------|
| ETIM 8.0 | EC000897 | ETIM 9.0 | EC000897 |
| ETIM 10.0 | EC000897 | ECLASS 14.0 | 27-25-01-02 |
| ECLASS 15.0 | 27-25-01-02 | | |

Caractéristiques nominales selon IECEX/ATEX

| | | | |
|-----------------------------------|---------------------|------------------------------------|---------------------|
| Certificat N° (ATEX) | TUEV16ATEX7909U | Certificat N° (IECEX) | IECEXTUR16.0036U |
| Tension max. (ATEX) | 440 V | Courant (ATEX) | 13.5 A |
| Section max. du conducteur (ATEX) | 1.5 mm ² | Tension max. (IECEX) | 440 V |
| Courant (IECEX) | 13.5 A | Section max. du conducteur (IECEX) | 1.5 mm ² |

Autres caractéristiques techniques

| | | | |
|-------------|--------|--|-----|
| Côté ouvert | droite | Version à I#92épreuve de I#92explosion | Oui |
|-------------|--------|--|-----|

Caractéristiques des matériaux

| | | | |
|------------------|-------------|-------------------------------------|-------|
| Matériau de base | Wemid | Matériau isolant | Wemid |
| Couleur | Beige foncé | Classe d'inflammabilité selon UL 94 | V-0 |

A2T 1.5 VL DL

Weidmüller Interface GmbH & Co. KG

Klingenbergstraße 26

D-32758 Detmold

Germany

www.weidmueller.com

Caractéristiques techniques

Caractéristiques du système

| | | | |
|---------------------------------|-------|---------------------------------------|-----|
| Flasque de fermeture nécessaire | Oui | Nombre de polarités | 1 |
| Nombre d'étages | 2 | Nombre de points de contact par étage | 2 |
| Nombre de potentiels par étage | 1 | Etages internes pontés | Oui |
| Barrette de liaison équipée | TS 35 | | |

Caractéristiques nominales

| | | | |
|---|---------------------|--------------------------|---------------|
| Section nominale | 1.5 mm ² | Tension nominale | 500 V |
| Tension nominale DC | 500 V | Courant nominal | 16 A |
| Courant avec conducteur max. | 16 A | Normes | IEC 60947-7-1 |
| Résistance de passage selon CEI 60947-7-x | 1.83 mΩ | Tension de choc nominale | 6 kV |
| Puissance dissipée conformément à CEI 60947-7-x | 0.56 W | Catégorie de surtension | III |
| Degré de pollution | 3 | | |

Caractéristiques nominales selon UL

| | | | |
|--|--------|---|--------|
| Taille du conducteur Câblage d'usine max. (cURus) | 14 AWG | Tension Gr B (cURus) | 300 V |
| Tension Gr D (cURus) | 600 V | Certificat N° (cURus) | E60693 |
| Taille du conducteur Câblage d'installation min. (cURus) | 26 AWG | Taille du conducteur Câblage d'usine min. (cURus) | 26 AWG |
| Courant Gr B (cURus) | 13 A | Tension Gr C (cURus) | 300 V |
| Courant Gr C (cURus) | 13 A | Courant Gr D (cURus) | 5 A |
| Taille du conducteur Câblage d'installation max. (cURus) | 14 AWG | | |

Conducteur raccordable (autre raccordement)

| | |
|--|---------|
| Type de raccordement, autre raccordement | PUSH IN |
|--|---------|

Généralités

| | |
|---|---|
| Section de raccordement du conducteur, AWG 14 AWG, max. | Section de raccordement du conducteur, AWG 26 AWG, min. |
| Normes IEC 60947-7-1 | Barrette de liaison équipée TS 35 |

Raccordement (raccordement nominal)

| | |
|---|----------------------|
| Calibre selon 60 947-1 | A1 |
| Section de raccordement du conducteur, AWG 14 AWG, max. | |
| Sens de raccordement | en haut |
| Longueur de dénudage | 8 mm |
| Type de raccordement 2 | PUSH IN |
| Type de raccordement | PUSH IN |
| Nombre de raccords | 4 |
| Plage de serrage, max. | 1.5 mm ² |
| Plage de serrage, min. | 0.14 mm ² |
| Dimension de la lame | 0,4 x 2,0 mm |
| Section de raccordement du conducteur, AWG 26 AWG, min. | |
| Section de raccordement du conducteur, 1 mm ² souple avec embout DIN 46228/4, max. | |

A2T 1.5 VL DL

Weidmüller Interface GmbH & Co. KG
 Klingenbergstraße 26
 D-32758 Detmold
 Germany

www.weidmueller.com

Caractéristiques techniques

Section de raccordement du conducteur, 0.14 mm²
 souple avec embout DIN 46228/4, min.

Section de raccordement du conducteur, 1.5 mm²
 souple avec embout DIN 46228/1, max.

Section de raccordement du conducteur, 0.14 mm²
 souple avec embout DIN 46228/1, min.

Section de raccordement du conducteur, 1.5 mm²
 souple, max.

Section de raccordement du conducteur, 0.14 mm²
 souple, min.

Section de raccordement, semi-rigide, 1.5 mm²
 max.

Section de raccordement, semi-rigide, 0.14 mm²
 min.

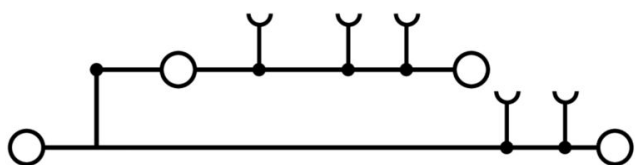
Section de raccordement du conducteur, 1.5 mm²
 rigide, max.

Section de raccordement du conducteur, 0.14 mm²
 rigide, min.

Section de raccordement, souple, min. 0.14 mm²

| | | | |
|---|--|---------|----------------------|
| Longueur de tube pour embout avec collerette plastique DIN 46228/4 | Longueur du tube | min. | 6 mm |
| | | max. | 8 mm |
| | Section pour le raccordement du conducteur | min. | 0.14 mm ² |
| | | max. | 0.75 mm ² |
| Longueur de tube pour embout sans collerette plastique DIN 46228/1 | Longueur du tube | min. | 5 mm |
| | Section pour le raccordement du conducteur | nominal | 0.25 mm ² |
| | Longueur du tube | nominal | 6 mm |
| | Section pour le raccordement du conducteur | min. | 0.5 mm ² |
| | | max. | 1 mm ² |
| | Longueur du tube | nominal | 10 mm |
| | Section pour le raccordement du conducteur | nominal | 1.5 mm ² |

Dessins



A2T 1.5 VL DL

Weidmüller Interface GmbH & Co. KG
 Klingenbergstraße 26
 D-32758 Detmold
 Germany

Accessoires

www.weidmueller.com

Protection de signalisation d'alarmes



Signalisation d'alarmes protections avec un symbole flash fournissent plus de sécurité pour l'homme et la machine. Ils sont utilisés lorsque la tension externe doit être indiquée dans l'application.

Informations générales de commande

| | | | |
|------------|----------------------------|---|--|
| Type | AAM 1.5 YE FLASH | Version | |
| Référence | 2635520000 | Série A, Terminal marker, 6.2 x 3.5 mm, Pas en mm (P): 3.50 jaune | |
| GTIN (EAN) | 4050118674088 | | |
| Qté. | 40 ST | | |

Equerre de blocage



Pour maintenir correctement les blocs de jonction et éviter qu'ils glissent, Weidmüller propose des équerres de blocage. Il existe des versions vissées et non vissées. Il est possible de placer des repères sur les équerres de blocage ainsi que des repères de groupe et il est possible de mettre des fiches de contrôle.

Informations générales de commande

| | | | |
|------------|----------------------------|-----------------------------|--|
| Type | AEB 35 SCL/1 V0 | Version | |
| Référence | 2661280000 | Série A, Equerre de blocage | |
| GTIN (EAN) | 4050118702163 | | |
| Qté. | 20 ST | | |
| Type | AEB 35 SCL/1 V0 BK | Version | |
| Référence | 2661300000 | Série A, Equerre de blocage | |
| GTIN (EAN) | 4050118702187 | | |
| Qté. | 20 ST | | |
| Type | AEB 35 SCL/1 V0 GY | Version | |
| Référence | 2661290000 | Série A, Equerre de blocage | |
| GTIN (EAN) | 4050118702170 | | |
| Qté. | 20 ST | | |

A2T 1.5 VL DL

Weidmüller Interface GmbH & Co. KG
Klingenbergstraße 26
D-32758 Detmold
Germany

www.weidmueller.com

Accessoires

SnapMark



SnapMark - ce support de repérage a été développé spécialement pour les blocs de jonction double étage IDK 1.5N série I. Grâce au mécanisme articulé basculant, les connexions transversales peuvent être montées et enlevées sans problème. Il peut accueillir quatre repères DEK 5 ou deux repères de blocs de jonction WS 10/5 Middle.

Informations générales de commande

| | | | |
|------------|----------------------------|---|--|
| Type | SNAPMARK 1.5 | Version | |
| Référence | 2682080000 | Repère de groupes, Terminal marker, 26 x 3.5 mm, Pas en mm (P): | |
| GTIN (EAN) | 4050118821772 | 3.50 Weidmueller, blanc | |
| Qté. | 40 ST | | |

Flasques de fermeture et plaques de séparation



Les plaques de séparation et les plaques d'extrémité sont des accessoires essentiels pour les blocs de jonction. Les plaques de séparation assurent la séparation optique et électrique des différents potentiels et groupes fonctionnels, augmentant la sécurité et assurant une structure claire à l'intérieur de l'armoire de commande. Les plaques d'extrémité ferment la rangée de bloc de jonction sur les côtés, protègent contre le contact avec des pièces sous tension et assurent une finition propre et stable. Les deux composants sont parfaitement adaptés aux séries de blocs de jonction Weidmüller respectives, contribuant ainsi à un câblage sûr, conforme et professionnel.

Informations générales de commande

| | | | |
|------------|----------------------------|---------------------|--|
| Type | APP 4 | Version | |
| Référence | 2489110000 | Série A, Séparateur | |
| GTIN (EAN) | 4050118499322 | | |
| Qté. | 50 ST | | |

Accessoires



Accessoires pour l'équipement de contrôle et de mesure

A2T 1.5 VL DL

Weidmüller Interface GmbH & Co. KG
 Klingenbergstraße 26
 D-32758 Detmold
 Germany

www.weidmueller.com

Accessoires

Informations générales de commande

| | | | |
|------------|----------------------------|------------|--|
| Type | ZUB MULTIMETER | Version | |
| Référence | 9205270000 | Multimeter | |
| GTIN (EAN) | 4032248723522 | | |
| Qté. | 1 ST | | |

Flasques de fermeture et plaques de séparation

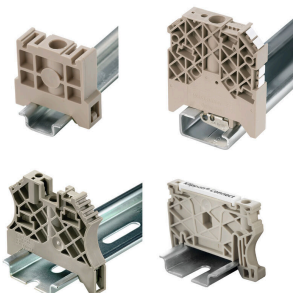


Les plaques de séparation et les plaques d'extrémité sont des accessoires essentiels pour les blocs de jonction. Les plaques de séparation assurent la séparation optique et électrique des différents potentiels et groupes fonctionnels, augmentant la sécurité et assurant une structure claire à l'intérieur de l'armoire de commande. Les plaques d'extrémité ferment la rangée de bloc de jonction sur les côtés, protègent contre le contact avec des pièces sous tension et assurent une finition propre et stable. Les deux composants sont parfaitement adaptés aux séries de blocs de jonction Weidmüller respectives, contribuant ainsi à un câblage sûr, conforme et professionnel.

Informations générales de commande

| | | | |
|------------|----------------------------|-----------------------------|--|
| Type | AEP 2T 1.5 | Version | |
| Référence | 2469420000 | Série A, Plaque d'extrémité | |
| GTIN (EAN) | 4050118562255 | | |
| Qté. | 20 ST | | |
| Type | AEP 2T 1.5 BL | Version | |
| Référence | 2471470000 | Série A, Plaque d'extrémité | |
| GTIN (EAN) | 4050118562293 | | |
| Qté. | 20 ST | | |

Equerre de blocage



Pour maintenir correctement les blocs de jonction et éviter qu'ils glissent, Weidmüller propose des équerres de blocage. Il existe des versions vissées et non vissées. Il est possible de placer des repères sur les équerres de blocage ainsi que des repères de groupe et il est possible de mettre des fiches de contrôle.

Informations générales de commande

| | | | |
|------------|----------------------------|-----------------------------|--|
| Type | AEB 35 SC/1 | Version | |
| Référence | 1991920000 | Série A, Equerre de blocage | |
| GTIN (EAN) | 4050118376722 | | |
| Qté. | 50 ST | | |
| Type | AEB 35 SC/1 BK | Version | |
| Référence | 2475310000 | Série A, Equerre de blocage | |
| GTIN (EAN) | 4050118487114 | | |
| Qté. | 50 ST | | |

A2T 1.5 VL DL

Weidmüller Interface GmbH & Co. KG
 Klingenbergstraße 26
 D-32758 Detmold
 Germany

www.weidmueller.com

Accessoires

Adaptateur de test et prises de test



Adaptateurs de test et fiches de contrôle sont utilisés pour le raccordement électrique entre les blocs de jonction et l'équipement de tester. De cette façon, un contact électrique peut être établi à l'état filaire et les mesures peuvent être faites facilement.

Informations générales de commande

| | | | |
|------------|----------------------------|---|--|
| Type | ATPG 1.5-10 L | Version | |
| Référence | 1991890000 | Adaptateur de test (bloc de jonction), 1,5 mm ² , 250 V, 0,2 A | |
| GTIN (EAN) | 4050118376647 | | |
| Qté. | 50 ST | | |
| Type | ATPG 1.5 MI-R | Version | |
| Référence | 1991880000 | Adaptateur de test (bloc de jonction), 1,5 mm ² , 250 V, 0,2 A | |
| GTIN (EAN) | 4050118376715 | | |
| Qté. | 50 ST | | |

Tournevis droit

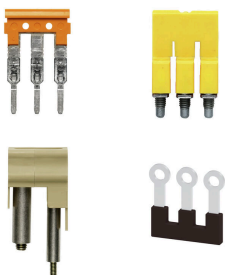


Tournevis isolé VDE pour vis tête fendue, SDI DIN 7437, ISO 2380/2, empreinte selon DIN 5264, ISO 2380/1, poignée SoftFinish

Informations générales de commande

| | | | |
|------------|----------------------------|----------------------|--|
| Type | SDIS 0.4X2.0X60 | Version | |
| Référence | 9205690000 | Tournevis, Tournevis | |
| GTIN (EAN) | 4032248772995 | | |
| Qté. | 1 ST | | |

Connexions transversales



La distribution ou la multiplication d'un potentiel aux blocs de jonction adjacents est réalisée par une connexion transversale. Un effort supplémentaire de câblage peut être facilement évité. Même si les pôles sont cassés, la fiabilité des contacts dans les blocs de jonction est toujours assurée. Notre portefeuille offre des systèmes de connexion transversale enfichables et vissables pour les blocs de jonction modulaires.

A2T 1.5 VL DL

Weidmüller Interface GmbH & Co. KG

Klingenbergstraße 26

D-32758 Detmold

Germany

www.weidmueller.com

Accessoires

Informations générales de commande

| | | |
|------------|----------------------------|--|
| Type | ZQV 1.5N/10 | Version |
| Référence | 1985580000 | Connecteur transversal (bloc de jonction), enfiché, Orange, 17.5 A, |
| GTIN (EAN) | 4050118370416 | Nombre de pôles: 10, Pas en mm (P): 3.50, Isolé: Oui, Largeur: 33.5 |
| Qté. | 20 ST | mm |
| Type | ZQV 1.5N/10 BL | Version |
| Référence | 1985680000 | Connecteur transversal (bloc de jonction), enfiché, bleu, 17.5 A, |
| GTIN (EAN) | 4050118370539 | Nombre de pôles: 10, Pas en mm (P): 3.50, Isolé: Oui, Largeur: 33.5 |
| Qté. | 20 ST | mm |
| Type | ZQV 1.5N/10 RD | Version |
| Référence | 1985800000 | Connecteur transversal (bloc de jonction), enfiché, Rouge, 17.5 A, |
| GTIN (EAN) | 4050118370393 | Nombre de pôles: 10, Pas en mm (P): 3.50, Isolé: Oui, Largeur: 33.5 |
| Qté. | 20 ST | mm |
| Type | ZQV 1.5N/2 | Version |
| Référence | 1985410000 | Connecteur transversal (bloc de jonction), enfiché, Orange, 17.5 A, |
| GTIN (EAN) | 4050118369861 | Nombre de pôles: 2, Pas en mm (P): 3.50, Isolé: Oui, Largeur: 5.5 mm |
| Qté. | 60 ST | |
| Type | ZQV 1.5N/2 BL | Version |
| Référence | 1985530000 | Connecteur transversal (bloc de jonction), enfiché, bleu, 17.5 A, |
| GTIN (EAN) | 4050118370423 | Nombre de pôles: 2, Pas en mm (P): 3.50, Isolé: Oui, Largeur: 5.5 mm |
| Qté. | 60 ST | |
| Type | ZQV 1.5N/2 RD | Version |
| Référence | 1985650000 | Connecteur transversal (bloc de jonction), enfiché, Rouge, 17.5 A, |
| GTIN (EAN) | 4050118370324 | Nombre de pôles: 2, Pas en mm (P): 3.50, Isolé: Oui, Largeur: 5.5 mm |
| Qté. | 60 ST | |
| Type | ZQV 1.5N/20 | Version |
| Référence | 1985600000 | Connecteur transversal (bloc de jonction), enfiché, Orange, 17.5 A, |
| GTIN (EAN) | 4050118370225 | Nombre de pôles: 20, Pas en mm (P): 3.50, Isolé: Oui, Largeur: 70 mm |
| Qté. | 20 ST | |
| Type | ZQV 1.5N/20 BL | Version |
| Référence | 1985700000 | Connecteur transversal (bloc de jonction), enfiché, bleu, 17.5 A, |
| GTIN (EAN) | 4050118370331 | Nombre de pôles: 20, Pas en mm (P): 3.50, Isolé: Oui, Largeur: 70 mm |
| Qté. | 20 ST | |
| Type | ZQV 1.5N/20 RD | Version |
| Référence | 1985810000 | Connecteur transversal (bloc de jonction), enfiché, Rouge, 17.5 A, |
| GTIN (EAN) | 4050118370355 | Nombre de pôles: 20, Pas en mm (P): 3.50, Isolé: Oui, Largeur: 70 mm |
| Qté. | 20 ST | |
| Type | ZQV 1.5N/3 | Version |
| Référence | 1985480000 | Connecteur transversal (bloc de jonction), enfiché, Orange, 17.5 A, |
| GTIN (EAN) | 4050118370096 | Nombre de pôles: 3, Pas en mm (P): 3.50, Isolé: Oui, Largeur: 9 mm |
| Qté. | 60 ST | |
| Type | ZQV 1.5N/3 BL | Version |
| Référence | 1985550000 | Connecteur transversal (bloc de jonction), enfiché, bleu, 17.5 A, |
| GTIN (EAN) | 4050118370485 | Nombre de pôles: 3, Pas en mm (P): 3.50, Isolé: Oui, Largeur: 9 mm |
| Qté. | 60 ST | |
| Type | ZQV 1.5N/3 RD | Version |
| Référence | 1985670000 | Connecteur transversal (bloc de jonction), enfiché, Rouge, 17.5 A, |
| GTIN (EAN) | 4050118370348 | Nombre de pôles: 3, Pas en mm (P): 3.50, Isolé: Oui, Largeur: 9 mm |
| Qté. | 60 ST | |
| Type | ZQV 1.5N/4 | Version |
| Référence | 1985490000 | Connecteur transversal (bloc de jonction), enfiché, Orange, 17.5 A, |
| GTIN (EAN) | 4050118370201 | Nombre de pôles: 4, Pas en mm (P): 3.50, Isolé: Oui, Largeur: 12.5 |
| Qté. | 60 ST | mm |

A2T 1.5 VL DL

Weidmüller Interface GmbH & Co. KG

Klingenbergstraße 26

D-32758 Detmold

Germany

www.weidmueller.com

Accessoires

| | | |
|------------|----------------------------|---|
| Type | ZQV 1.5N/4 BL | Version |
| Référence | 1985570000 | Connecteur transversal (bloc de jonction), enfiché, bleu, 17.5 A, |
| GTIN (EAN) | 4050118370317 | Nombre de pôles: 4, Pas en mm (P): 3.50, Isolé: Oui, Largeur: 12.5 |
| Qté. | 60 ST | mm |
| Type | ZQV 1.5N/4 RD | Version |
| Référence | 1985690000 | Connecteur transversal (bloc de jonction), enfiché, Rouge, 17.5 A, |
| GTIN (EAN) | 4050118370515 | Nombre de pôles: 4, Pas en mm (P): 3.50, Isolé: Oui, Largeur: 12.5 |
| Qté. | 60 ST | mm |
| Type | ZQV 1.5N/5 | Version |
| Référence | 1985500000 | Connecteur transversal (bloc de jonction), enfiché, Orange, 17.5 A, |
| GTIN (EAN) | 4050118369991 | Nombre de pôles: 5, Pas en mm (P): 3.50, Isolé: Oui, Largeur: 16 mm |
| Qté. | 20 ST | |
| Type | ZQV 1.5N/5 BL | Version |
| Référence | 1985590000 | Connecteur transversal (bloc de jonction), enfiché, bleu, 17.5 A, |
| GTIN (EAN) | 4050118370430 | Nombre de pôles: 5, Pas en mm (P): 3.50, Isolé: Oui, Largeur: 16 mm |
| Qté. | 20 ST | |
| Type | ZQV 1.5N/5 RD | Version |
| Référence | 1985710000 | Connecteur transversal (bloc de jonction), enfiché, Rouge, 17.5 A, |
| GTIN (EAN) | 4050118370256 | Nombre de pôles: 5, Pas en mm (P): 3.50, Isolé: Oui, Largeur: 16 mm |
| Qté. | 20 ST | |
| Type | ZQV 1.5N/50 | Version |
| Référence | 1985620000 | Connecteur transversal (bloc de jonction), enfiché, Orange, 17.5 A, |
| GTIN (EAN) | 4050118370300 | Nombre de pôles: 50, Pas en mm (P): 3.50, Isolé: Oui, Largeur: 175 |
| Qté. | 5 ST | mm |
| Type | ZQV 1.5N/50 BL | Version |
| Référence | 1985720000 | Connecteur transversal (bloc de jonction), enfiché, bleu, 17.5 A, |
| GTIN (EAN) | 4050118370546 | Nombre de pôles: 50, Pas en mm (P): 3.50, Isolé: Oui, Largeur: 175 |
| Qté. | 5 ST | mm |
| Type | ZQV 1.5N/50 RD | Version |
| Référence | 1985820000 | Connecteur transversal (bloc de jonction), enfiché, Rouge, 17.5 A, |
| GTIN (EAN) | 4050118370270 | Nombre de pôles: 50, Pas en mm (P): 3.50, Isolé: Oui, Largeur: 175 |
| Qté. | 5 ST | mm |
| Type | ZQV 1.5N/6 | Version |
| Référence | 1985510000 | Connecteur transversal (bloc de jonction), enfiché, Orange, 17.5 A, |
| GTIN (EAN) | 4050118370188 | Nombre de pôles: 6, Pas en mm (P): 3.50, Isolé: Oui, Largeur: 19.5 |
| Qté. | 20 ST | mm |
| Type | ZQV 1.5N/6 BL | Version |
| Référence | 1985610000 | Connecteur transversal (bloc de jonction), enfiché, bleu, 17.5 A, |
| GTIN (EAN) | 4050118370492 | Nombre de pôles: 6, Pas en mm (P): 3.50, Isolé: Oui, Largeur: 19.5 |
| Qté. | 20 ST | mm |
| Type | ZQV 1.5N/6 RD | Version |
| Référence | 1985730000 | Connecteur transversal (bloc de jonction), enfiché, Rouge, 17.5 A, |
| GTIN (EAN) | 4050118370454 | Nombre de pôles: 6, Pas en mm (P): 3.50, Isolé: Oui, Largeur: 19.5 |
| Qté. | 20 ST | mm |
| Type | ZQV 1.5N/7 | Version |
| Référence | 1985520000 | Connecteur transversal (bloc de jonction), enfiché, Orange, 17.5 A, |
| GTIN (EAN) | 4050118370195 | Nombre de pôles: 7, Pas en mm (P): 3.50, Isolé: Oui, Largeur: 23 mm |
| Qté. | 20 ST | |
| Type | ZQV 1.5N/7 BL | Version |
| Référence | 1985630000 | Connecteur transversal (bloc de jonction), enfiché, bleu, 17.5 A, |
| GTIN (EAN) | 4050118370522 | Nombre de pôles: 7, Pas en mm (P): 3.50, Isolé: Oui, Largeur: 23 mm |
| Qté. | 20 ST | |

A2T 1.5 VL DL

Weidmüller Interface GmbH & Co. KG
 Klingenbergstraße 26
 D-32758 Detmold
 Germany

www.weidmueller.com

Accessoires

| | | |
|------------|----------------------------|---|
| Type | ZQV 1.5N/7 RD | Version |
| Référence | 1985750000 | Connecteur transversal (bloc de jonction), enfiché, Rouge, 17.5 A, |
| GTIN (EAN) | 4050118370249 | Nombre de pôles: 7, Pas en mm (P): 3.50, Isolé: Oui, Largeur: 23 mm |
| Qté. | 20 ST | |
| Type | ZQV 1.5N/8 | Version |
| Référence | 1985540000 | Connecteur transversal (bloc de jonction), enfiché, Orange, 17.5 A, |
| GTIN (EAN) | 4050118370218 | Nombre de pôles: 8, Pas en mm (P): 3.50, Isolé: Oui, Largeur: 26.5 mm |
| Qté. | 20 ST | |
| Type | ZQV 1.5N/8 BL | Version |
| Référence | 1985640000 | Connecteur transversal (bloc de jonction), enfiché, bleu, 17.5 A, |
| GTIN (EAN) | 4050118370461 | Nombre de pôles: 8, Pas en mm (P): 3.50, Isolé: Oui, Largeur: 26.5 mm |
| Qté. | 20 ST | |
| Type | ZQV 1.5N/8 RD | Version |
| Référence | 1985770000 | Connecteur transversal (bloc de jonction), enfiché, Rouge, 17.5 A, |
| GTIN (EAN) | 4050118370508 | Nombre de pôles: 8, Pas en mm (P): 3.50, Isolé: Oui, Largeur: 26.5 mm |
| Qté. | 20 ST | |
| Type | ZQV 1.5N/9 | Version |
| Référence | 1985560000 | Connecteur transversal (bloc de jonction), enfiché, Orange, 17.5 A, |
| GTIN (EAN) | 4050118370409 | Nombre de pôles: 9, Pas en mm (P): 3.50, Isolé: Oui, Largeur: 30 mm |
| Qté. | 20 ST | |
| Type | ZQV 1.5N/9 BL | Version |
| Référence | 1985660000 | Connecteur transversal (bloc de jonction), enfiché, bleu, 17.5 A, |
| GTIN (EAN) | 4050118370478 | Nombre de pôles: 9, Pas en mm (P): 3.50, Isolé: Oui, Largeur: 30 mm |
| Qté. | 20 ST | |
| Type | ZQV 1.5N/9 RD | Version |
| Référence | 1985790000 | Connecteur transversal (bloc de jonction), enfiché, Rouge, 17.5 A, |
| GTIN (EAN) | 4050118370386 | Nombre de pôles: 9, Pas en mm (P): 3.50, Isolé: Oui, Largeur: 30 mm |
| Qté. | 20 ST | |

Adaptateur de test et prises de test



Adaptateurs de test et fiches de contrôle sont utilisés pour le raccordement électrique entre les blocs de jonction et l'équipement de tester. De cette façon, un contact électrique peut être établi à l'état filaire et les mesures peuvent être faites facilement.

Informations générales de commande

| | | |
|------------|----------------------------|--|
| Type | FZS 2/4 RT/80 SAKT4 | Version |
| Référence | 1276300000 | Fiche (bloc de jonction), Raccordement enfichable, 2 mm ² , Nombre de raccordements: 2, Nombre de pôles: 1, Largeur: 9 mm |
| GTIN (EAN) | 4008190026080 | |
| Qté. | 20 ST | |