

**VPU ZPA I 3+1 A 300/7,5****Weidmüller Interface GmbH & Co. KG**

Klingenbergstraße 26

D-32758 Detmold

Germany

[www.weidmueller.com](http://www.weidmueller.com)

Lightning arresters for 40 mm rail systems

- Simple and safe to use and install
- Complete and permanent status control
- Leakage current free surge protection
- Application-specific application classes with 7.5 kA and 12.5 kA discharge current

**Informations générales de commande**

Version	Protection contre la surtension, Basse tension, Sans courant de fuite, TN-C-S, TN-S, TT
Référence	<a href="#">2674500000</a>
Type	VPU ZPA I 3+1 A 300/7,5
GTIN (EAN)	4050118686852
Qté.	1 Pièce
Statut de livraison	Supprimé
Disponible jusqu'à	2023-10-31T00:00:00+01:00
Produit de remplacement	<a href="#">VPU ZPA S I 3+1 RA 300/7,5</a>

## VPU ZPA I 3+1 A 300/7,5

**Weidmüller Interface GmbH & Co. KG**  
 Klingenbergstraße 26  
 D-32758 Detmold  
 Germany

www.weidmueller.com

## Caractéristiques techniques

## Agréments

Agréments



ROHS Conforme

## Dimensions et poids

Profondeur	99 mm	Profondeur (pouces)	3.8976 inch
Hauteur	229 mm	Hauteur (pouces)	9.0157 inch
Largeur	47 mm	Largeur (pouces)	1.8504 inch
Poids net	100 g		

## Températures

Température de stockage	-40 °C...70 °C	Température de fonctionnement	-40 °C...70 °C
Humidité	5...95 % (sans condensation)		

## Conformité environnementale du produit

Statut de conformité RoHS	Conforme sans exemption
REACH SVHC	Pas de SVHC au-dessus de 0,1 % en poids

## Classifications

ETIM 8.0	EC001457	ETIM 9.0	EC001457
ETIM 10.0	EC001457	ECLASS 14.0	27-17-12-04
ECLASS 15.0	27-17-12-04		

## Caractéristiques nominales CEI / EN

Nombre de pôles	4	Courant de fuite à Un	5 µA
Contact de signalisation	Non	Tension nominale (AC)	240 V
Réseau basse tension	TN-C-S, TN-S, TT	Niveau de protection Up à IN (N-PE)	≤ 1.5 kV
Type de tension	AC	Surtension temporaire - TOV	442 V
Protection par fusible	Aucun fusible nécessaire ≤ 315 A gG	Temps de réponse / temps de réaction	≤ 100 ns
Adapté pour	Installation comptage (sans courant de fuite)	Normes	IEC61643-11, EN61643-11
Courant de foudre de test limp(10/350 µs) (L-PE)	7.5 kA	Courant d'essai foudre, limp (10/350 µs) (N-PE)	30 kA
Classe d'exigence selon EN 61643-11	T1, T2	Classe d'exigence selon CEI 61643-11	Type I, Type II
Tension permanente maximum, Uc (AC)	300 V	Tension permanente maximum, Uc (N-PE)	305 V
Tension de réseau	230 V / 400 V	Courant de fuite I <sub>max</sub> . (8/20 µs) (N-PE)	100 kA
Courant de fuite In (8/20 µs) N-PE	80 kA	Coordination énergétique	Type I, Type II, Type III
Courant de fuite In (8/20 µs) fil-PE	20 kA	Courant de décharge I <sub>max</sub> (8/20 µs) fil-PE	50 kA
Niveau de protection Up à IN (L/N-PE)	≤ 1.5 kV	Courant de court-circuit ISCCR	25 kA
Capacité de coupure du courant résiduel Ifi	Prise en compte du courant de fuite inutile	Fusible amont intégré	Non

## VPU ZPA I 3+1 A 300/7,5

**Weidmüller Interface GmbH & Co. KG**  
 Klingenbergstraße 26  
 D-32758 Detmold  
 Germany

www.weidmueller.com

## Caractéristiques techniques

## Caractéristiques générales

Affichage fonction optique	verte = OK ; rouge = parafoudre défectueux - le remplacer	Segment	Distribution d'énergie
Version	Sans courant de fuite	Forme	pour barres collectrices 40 mm
Classe d'inflammabilité selon UL 94	V-0	Couleur	gris
Adapté pour	Installation comptage (sans courant de fuite)	Degré de protection	IP30, avec le couvercle
Altitude de service	≤ 4000 m		

## Caractéristiques de raccordement

Longueur de dénudage	12 mm	Technique de raccordement de conducteurs	Raccordement vissé
Type de raccordement	serré	Couple de serrage, max.	4.5 Nm
Plage de serrage, min.	16 mm <sup>2</sup>	Plage de serrage, max.	35 mm <sup>2</sup>
Section de raccordement du conducteur, souple, embout (DIN 46228-1), min.		Section de raccordement du conducteur, souple, embout (DIN 46228-1), max.	
Section de raccordement, semi-rigide, min.	16 mm <sup>2</sup>	Section de raccordement, semi-rigide, max.	35 mm <sup>2</sup>

## Caractéristiques électriques

Type de tension	AC	Courant nominal	20 A
-----------------	----	-----------------	------

## Généralités

Nombre de pôles	4	Degré de protection	IP30, avec le couvercle
Couleur	gris		

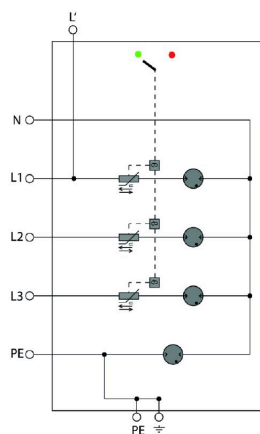
## Garantie

Période	5 ans
---------	-------

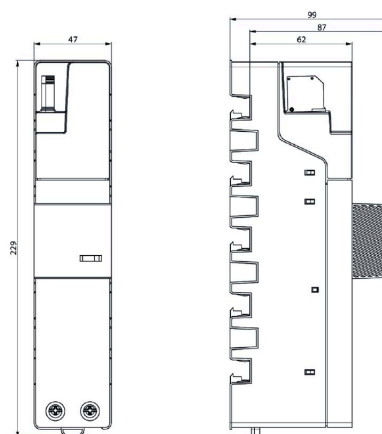
## Note importante

Informations sur le produit	Uniquement valable pour les système d'alimentation informatiques où la terre du transformateur de distribution est interconnectée à la terre côté consommateur (RE=RA dans la figure 44.A1 de CEI 60634-4-44:2018).
-----------------------------	---

## Dessins



Prinzipschaltbild



**VPU ZPA I 3+1 A 300/7,5****Weidmüller Interface GmbH & Co. KG**

Klingenbergstraße 26

D-32758 Detmold

Germany

[www.weidmueller.com](http://www.weidmueller.com)**Accessoires****Tournevis cruciforme, type Phillips**

Tournevis cruciforme isolé VDE, type Phillips, SDIK PH DIN 7438, ISO 8764/2-PH, emmanchement selon ISO 8764-PH, poignée SoftFinish

**Informations générales de commande**

Type	SDIK PH1 X 80	Version
Référence	<a href="#">2749890000</a>	Tournevis, Largeur de la lame (B): 1 mm, 80 mm, Epaisseur de la lame
GTIN (EAN)	4050118897098	(A): 1
Qté.	1 ST	

**Tournevis droit**

Tournevis isolé VDE pour vis tête fendue, SDI DIN 7437, ISO 2380/2, empreinte selon DIN 5264, ISO 2380/1, poignée SoftFinish

**Informations générales de commande**

Type	SDIS 1.0X5.5X125	Version
Référence	<a href="#">2749850000</a>	Tournevis, Largeur de la lame (B): 5.5 mm, longueur de la lame: 125
GTIN (EAN)	4050118897050	mm, Epaisseur de la lame (A): 1 mm
Qté.	1 ST	