

IE-C5DB4BB0070MCSMSS-X

Weidmüller Interface GmbH & Co. KG
Klingenbergstraße 26
D-32758 Detmold
Germany

www.weidmueller.com



Câbles IE confectionnés, câble ferroviaire, Cat. 5, bleu,
M12

Informations générales de commande

Version	Câble système, M12 codage D – mâle droit IP 67, M12 codage D – femelle droit IP 67, Cat.5 (ISO/CEI 11801)/Cat.5e (TIA T568-B), Polyoléfine, 7 m
Référence	2672350070
Type	IE-C5DB4BB0070MCSMSS-X
GTIN (EAN)	4099986969742
Qté.	1 Pièce

IE-C5DB4BB0070MCSMSS-X

Weidmüller Interface GmbH & Co. KG
Klingenbergstraße 26
D-32758 Detmold
Germany

www.weidmueller.com

Caractéristiques techniques

Agréments

ROHS	Conforme
------	----------

Dimensions et poids

Longueur	7 m	Longueur (pouces)	275.5906 inch
Poids net	400 g		

Températures

Température de stockage	Température de fonctionnement
-------------------------	-------------------------------

Conformité environnementale du produit

Statut de conformité RoHS	Conforme avec exemption
Exemption RoHS (le cas échéant/ connue)	6c
REACH SVHC	Lead 7439-92-1
SCIP	67cf1078-beca-4687-860b-dc475a6ec24a

Classifications

ETIM 8.0	EC002599	ETIM 9.0	EC002599
ETIM 10.0	EC002599	ECLASS 14.0	27-06-03-08
ECLASS 15.0	27-06-03-08		

Normes de câble

Propagation verticale des flammes aux faisceaux de câbles	EN 60332-3-25	Câble de contrôle et de données métallique multibrin	IEC 61156-6
Contenu en hydrogènes halogénés	According to EN-50267-2-1	Corrosivité par les gaz d'incendie	EN 50267-2-2
Ignifugeage dans les véhicules sur rails	NFPA 130, DIN EN 45545-2	Densité de fumée	EN 61034-2
Gaz nocifs	EN 50305		

Normes générales

Norme de connecteur	IEC 61076-2-101
---------------------	-----------------

Propriétés électriques

Résistance d'isolation	≥ 5000 MΩ	Tension nominale	125 V
------------------------	-----------	------------------	-------

Constitution du câble

Section de raccordement du conducteur, AWG, max.	AWG 22	Couleur de la gaine	bleu
Section	4*AWG 22/7 - 0,32 mm ²	Blindage	SF/UTP
Nombre de conducteurs	4	Isolation	PE
Diamètre de la gaine, max.	6.8 mm	Diamètre de la gaine, min.	6.4 mm
Matériau de la gaine	Polyoléfine	Constitution de câble	Hybrid cable, for permanent installation
Diamètre du cuivre	0.75 mm	Épaisseur d'isolation de fil	1.4 mm
Codage couleur	bleu, jaune, blanc, Orange	Matériau de conducteur	Cuivre étamé
Épaisseur de matériau de gaine	1 mm		

IE-C5DB4BB0070MCSMSS-X

Weidmüller Interface GmbH & Co. KG
 Klingenbergstraße 26
 D-32758 Detmold
 Germany

www.weidmueller.com

Caractéristiques techniques

Mâle droite

Prise de raccordement à droite	M12, Codage D, Nombre de pôles.: 4, IP67, Contact femelle, droit, Prise mâle, Plastique, blindé
--------------------------------	---

Mâle gauche

Prise de raccordement à gauche	M12, Codage D, Nombre de pôles.: 4, IP67, Contact mâle, droit, Prise mâle, Plastique, blindé
--------------------------------	--

Propriétés mécaniques et des matériaux du câble

Tenue aux huiles	Conforme à la norme CEI 60811:404	Couleur	bleu
Halogène	Non, Sans halogène, selon CEI 60754-2	Rayon de courbure min, multiple	6 *diamètre
Rayon de courbure, min., unique	5 x diamètre du câble	Résistance à la flamme	in accordance with IEC 60332-1-2, EN 60332-3-25
Corrosivité par les gaz d'incendie	EN 50267-2-2	Densité de fumée	EN 61034-2

Propriétés électriques du câble

Résistance d'isolation	≥ 5000 MΩ	Catégorie	Cat.5 (ISO/CEI 11801)/ Cat.5e (TIA T568-B)
Atténuation de liaison jusqu'à 1000 MHz	90 dB	Résistance de liaison à 10 MHz / m	8.00 mΩ
Atténuation du blindage jusqu'à 1000 MHz	60.00 dB	Tension d'essai : fil-fil-blindage	1000 Veff, 50 Hz, 1 min

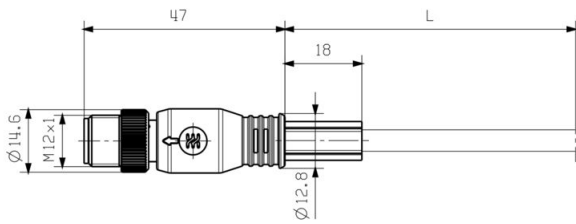
IE-C5DB4BB0070MCSMSS-X

Weidmüller Interface GmbH & Co. KG
 Klingenbergstraße 26
 D-32758 Detmold
 Germany

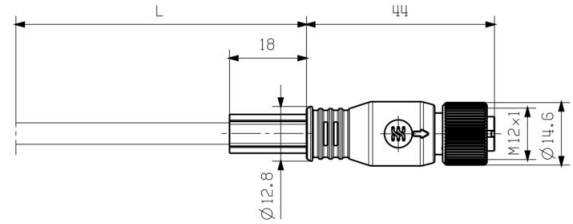
www.weidmueller.com

Dessins

Dessin coté



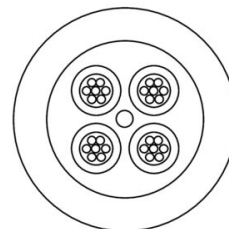
Dessin coté



Schéma

M12		M12
1	yellow	1
2	white	2
3	orange	3
4	blue	4

Dessin détaillé



IE-C5DB4BB0070MCSMSS-X

Weidmüller Interface GmbH & Co. KG
 Klingenbergstraße 26
 D-32758 Detmold
 Germany

Accessoires

www.weidmueller.com

Outil pour presse-étoupes Screwty®



L'outil idéal pour tout type d'application
 Screwty® est un outil polyvalent idéal pour le raccordement de tous les câbles d'actionneurs et de capteurs standard. Le Screwty® permet d'accéder facilement même aux connecteurs débrochables ronds difficiles d'accès. Les connecteurs débrochables se détachent et se vissent fermement sans gros effort, par un simple mouvement de rotation. Le Screwty® constitue une solution unique et utilisable dans le monde entier qui s'adapte à la plupart des câbles et des connecteurs débrochables même d'autres fabricants (plus de 90 %). Le Screwty® se compose d'une poignée avec un raccordement usuel du commerce de 1/4 de pouce. Utilisable pour toutes les tailles : pour les connecteurs débrochables ronds M12 et M8, pour les connecteurs mâles et femelles à câbler M12F et M8F et pour les connecteurs mâles et femelles M23.

Informations générales de commande

Type	SCREWTY SET	Version	
Référence	1910000000		Cable gland tool for M8, M12 lines and connectors
GTIN (EAN)	4032248436842		
Qté.	1 ST		

Outil pour presse-étoupes Screwty® avec fonction de serrage



L'outil idéal pour tout type d'application
 Screwty® est un outil polyvalent idéal pour le raccordement de tous les câbles d'actionneurs et de capteurs standard. Le Screwty® permet d'accéder facilement même aux connecteurs débrochables ronds difficiles d'accès. Les connecteurs débrochables se détachent et se vissent fermement sans gros effort, par un simple mouvement de rotation. Le Screwty® constitue une solution unique et utilisable dans le monde entier qui s'adapte à la plupart des câbles et des connecteurs débrochables même d'autres fabricants (plus de 90 %). Le Screwty® se compose d'une poignée avec un raccordement usuel du commerce de 1/4 de pouce. Utilisable pour toutes les tailles : pour les connecteurs débrochables ronds M12 et M8, pour les connecteurs mâles et femelles à câbler M12F et M8F et pour les connecteurs mâles et femelles M23.

Informations générales de commande

Type	SCREWTY SET -DM	Version	
Référence	1920000000		Cable gland tool for M8, M12 lines and connectors
GTIN (EAN)	4032248436859		
Qté.	1 ST		

IE-C5DB4BB0070MCSMSS-X

Weidmüller Interface GmbH & Co. KG

Klingenbergstraße 26

D-32758 Detmold

Germany

www.weidmueller.com

Accessoires

Outil pour presse-étoupes Screwty®



L'outil idéal pour tout type d'application Screwty® est un outil polyvalent idéal pour le raccordement de tous les câbles d'actionneurs et de capteurs standard. Le Screwty® permet d'accéder facilement même aux connecteurs débrochables ronds difficiles d'accès. Les connecteurs débrochables se détachent et se vissent fermement sans gros effort, par un simple mouvement de rotation. Le Screwty® constitue une solution unique et utilisable dans le monde entier qui s'adapte à la plupart des câbles et des connecteurs débrochables même d'autres fabricants (plus de 90 %). Le Screwty® se compose d'une poignée avec un raccordement usuel du commerce de 1/4 de pouce. Utilisable pour toutes les tailles : pour les connecteurs débrochables ronds M12 et M8, pour les connecteurs mâles et femelles à câbler M12F et M8F et pour les connecteurs mâles et femelles M23.

Informations générales de commande

Type	SCREWTY- M12	Version	
Référence	1900000000		Cable gland tool for moulded M12 lines
GTIN (EAN)	4032248375868		
Qté.	1 ST		

Outil pour presse-étoupes Screwty® avec fonction de serrage



L'outil idéal pour tout type d'application Screwty® est un outil polyvalent idéal pour le raccordement de tous les câbles d'actionneurs et de capteurs standard. Le Screwty® permet d'accéder facilement même aux connecteurs débrochables ronds difficiles d'accès. Les connecteurs débrochables se détachent et se vissent fermement sans gros effort, par un simple mouvement de rotation. Le Screwty® constitue une solution unique et utilisable dans le monde entier qui s'adapte à la plupart des câbles et des connecteurs débrochables même d'autres fabricants (plus de 90 %). Le Screwty® se compose d'une poignée avec un raccordement usuel du commerce de 1/4 de pouce. Utilisable pour toutes les tailles : pour les connecteurs débrochables ronds M12 et M8, pour les connecteurs mâles et femelles à câbler M12F et M8F et pour les connecteurs mâles et femelles M23.

Informations générales de commande

Type	SCREWTY-M12-DM	Version	
Référence	1900001000		Cable gland tool for moulded M12 lines
GTIN (EAN)	4032248436408		
Qté.	1 ST		