

## AITB 16 BB 2C BL

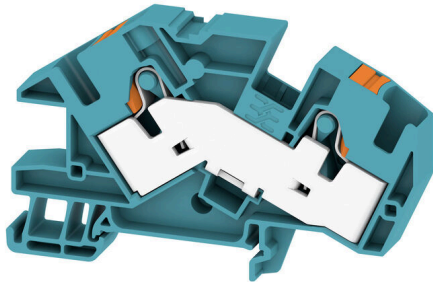
**Weidmüller Interface GmbH & Co. KG**

Klingenbergstraße 26

D-32758 Detmold

Germany

[www.weidmueller.com](http://www.weidmueller.com)



### Câblage des installations

Pour le montage des installations, nous offrons un système complet organisé autour du rail en cuivre 10×3 et comprenant des composants parfaitement coordonnés : depuis les blocs de jonction d'installation, les blocs de jonction de conducteurs et les blocs de jonction de distribution jusqu'au choix complet d'accessoires tels que les barrettes de liaison et les supports de barres collectrices.

### Informations générales de commande

Version	Bloc de jonction d'installation multi-niveaux, PUSH IN, bleu, 16 mm <sup>2</sup> , 76 A, 800 V, Nombre de raccords: 2, Nombre d'étages: 1
Référence	<a href="#">2668750000</a>
Type	AITB 16 BB 2C BL
GTIN (EAN)	4064675266235
Qté.	20 Pièce

## AITB 16 BB 2C BL

Weidmüller Interface GmbH & Co. KG  
Klingenbergstraße 26  
D-32758 Detmold  
Germany

www.weidmueller.com

## Caractéristiques techniques

## Agréments

Agréments



ROHS Conforme

## Dimensions et poids

Profondeur	52.9 mm	Profondeur (pouces)	2.0827 inch
Hauteur	84.6 mm	Hauteur (pouces)	3.3307 inch
Largeur	10 mm	Largeur (pouces)	0.3937 inch
Poids net	24.64 g		

## Températures

Température de stockage	-25 °C...55 °C	Température ambiante	-5 °C...40 °C
Température d'utilisation permanente, min.	-60 °C	Température d'utilisation permanente, max.	130 °C

## Conformité environnementale du produit

Statut de conformité RoHS	Conforme sans exemption
REACH SVHC	Pas de SVHC au-dessus de 0,1 % en poids

## Classifications

ETIM 8.0	EC001329	ETIM 9.0	EC001329
ETIM 10.0	EC001329	ECLASS 14.0	27-25-01-10
ECLASS 15.0	27-25-01-10		

## Autres caractéristiques techniques

enclipsable	Oui	Type de montage	monté
-------------	-----	-----------------	-------

## Caractéristiques des matériaux

Matériau de base	Wemid	Couleur	bleu
Éléments d'actionnement de couleurs	Orange	Classe d'inflammabilité selon UL 94	V-0

## Caractéristiques du système

Flasque de fermeture nécessaire	Oui	Nombre de polarités	1
Nombre d'étages	1	Etages internes pontés	Oui
Barrette de liaison équipée	TS 35	Fonction N	Non
Fonction PE	Non	Fonction PEN	Non

## Caractéristiques nominales

Section nominale	16 mm <sup>2</sup>	Tension nominale	800 V
Tension nominale DC	800 V	Courant nominal	76 A
Courant avec conducteur max.	76 A	Normes	IEC 60947-7-1
Tension de choc nominale	8 kV	Puissance dissipée conformément à CEI 60947-7-x	2.43 W
Catégorie de surtension	III	Degré de pollution	3

## AITB 16 BB 2C BL

**Weidmüller Interface GmbH & Co. KG**  
 Klingenbergstraße 26  
 D-32758 Detmold  
 Germany

www.weidmueller.com

## Caractéristiques techniques

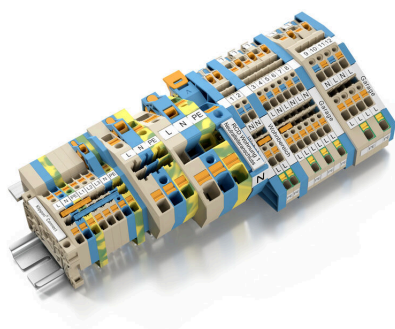
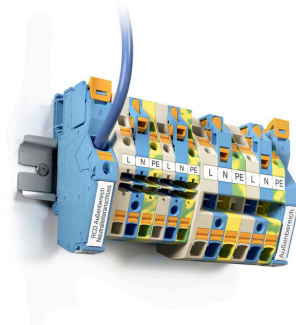
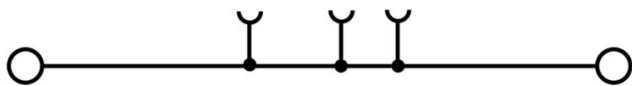
### Généralités

Section de raccordement du conducteur,AWG 4 AWG, max.	Section de raccordement du conducteur,AWG 18 AWG, min.
Normes IEC 60947-7-1	Barrette de liaison équipée TS 35

### Raccordement (raccordement nominal)

Calibre selon 60 947-1 A6	Section de raccordement du conducteur,AWG 4 AWG, max.
Sens de raccordement en haut	Longueur de dénudage 18 mm
Type de raccordement 2 PUSH IN	Type de raccordement PUSH IN
Nombre de raccordements 2	Plage de serrage, max. 16 mm <sup>2</sup>
Plage de serrage, min. 0.5 mm <sup>2</sup>	Dimension de la lame 1,0 x 5,5 mm
Section de raccordement du conducteur,AWG 18 AWG, min.	Section de raccordement du conducteur, 10 mm <sup>2</sup> souple avec embout DIN 46228/4, max.
Section de raccordement du conducteur,0.5 mm <sup>2</sup> souple avec embout DIN 46228/4, min.	Section de raccordement du conducteur, 16 mm <sup>2</sup> souple avec embout DIN 46228/1, max.
Section de raccordement du conducteur,0.5 mm <sup>2</sup> souple avec embout DIN 46228/1, min.	Section de raccordement du conducteur, 16 mm <sup>2</sup> souple, max.
Section de raccordement du conducteur,0.5 mm <sup>2</sup> souple, min.	Section de raccordement, semi-rigide, 16 mm <sup>2</sup> max.
Section de raccordement, semi-rigide, 0.5 mm <sup>2</sup> min.	Embouts doubles, max. 6 mm <sup>2</sup>
Embouts doubles, min. 0.75 mm <sup>2</sup>	Section de raccordement du conducteur, 16 mm <sup>2</sup> rigide, max.
Section de raccordement du conducteur,0.5 mm <sup>2</sup> rigide, min.	

Dessins



## AITB 16 BB 2C BL

**Weidmüller Interface GmbH & Co. KG**  
 Klingenbergstraße 26  
 D-32758 Detmold  
 Germany

www.weidmueller.com

## Accessoires

### Flasques de fermeture et plaques de séparation



Les plaques de séparation et les plaques d'extrémité sont des accessoires essentiels pour les blocs de jonction. Les plaques de séparation assurent la séparation optique et électrique des différents potentiels et groupes fonctionnels, augmentant la sécurité et assurant une structure claire à l'intérieur de l'armoire de commande. Les plaques d'extrémité ferment la rangée de bloc de jonction sur les côtés, protègent contre le contact avec des pièces sous tension et assurent une finition propre et stable. Les deux composants sont parfaitement adaptés aux séries de blocs de jonction Weidmüller respectives, contribuant ainsi à un câblage sûr, conforme et professionnel.

### Informations générales de commande

Type	AEP ITB 16 BB 2C	Version
Référence	<a href="#">2668840000</a>	Série A, Plaque d'extrémité
GTIN (EAN)	4064675266266	
Qté.	20 ST	
Type	AEP ITB 16 BB 2C BL	Version
Référence	<a href="#">2668850000</a>	Série A, Plaque d'extrémité
GTIN (EAN)	4064675266273	
Qté.	20 ST	
Type	APP ITB 16 BB 2C/NDT BL	Version
Référence	<a href="#">2668890000</a>	Série A, Séparateur
GTIN (EAN)	4064675266297	
Qté.	20 ST	

### Equerre de blocage



Pour maintenir correctement les blocs de jonction et éviter qu'ils glissent, Weidmüller propose des équerres de blocage. Il existe des versions vissées et non vissées. Il est possible de placer des repères sur les équerres de blocage ainsi que des repères de groupe et il est possible de mettre des fiches de contrôle.

### Informations générales de commande

Type	AEB 35 SC/1	Version
Référence	<a href="#">1991920000</a>	Série A, Equerre de blocage
GTIN (EAN)	4050118376722	
Qté.	50 ST	
Type	AEB 35 SCL/1 V0	Version
Référence	<a href="#">2661280000</a>	Série A, Equerre de blocage
GTIN (EAN)	4050118702163	
Qté.	20 ST	

## AITB 16 BB 2C BL

**Weidmüller Interface GmbH & Co. KG**  
 Klingenbergstraße 26  
 D-32758 Detmold  
 Germany

www.weidmueller.com

## Accessoires

## Adaptateur de test et prises de test



Adaptateurs de test et fiches de contrôle sont utilisés pour le raccordement électrique entre les blocs de jonction et l'équipement de tester. De cette façon, un contact électrique peut être établi à l'état filaire et les mesures peuvent être faites facilement.

## Informations générales de commande

Type	ATPG 1.5-10 L	Version	
Référence	<a href="#">1991890000</a>	Adaptateur de test (bloc de jonction), 1,5 mm <sup>2</sup> , 250 V, 0,2 A	
GTIN (EAN)	4050118376647		
Qté.	50 ST		

## autres accessoires



Aucune tâche n'est trop petite pour une solution optimale.

Les raccordements ne constituent qu'une partie du process global. Les petits détails sont souvent la clé de la solution idéale dans les applications où les potentiels sont testés, regroupés ou même isolés.

Un système n'est pas un système sans les petits détails indispensables :

- des connecteurs de contrôle mâles permettent le branchement sûr aux connecteurs de contrôle femelles. Suivi de la fabrication et adaptation aux applications.

## Informations générales de commande

Type	PS 2.0 MC	Version	
Référence	<a href="#">0310000000</a>	Connecteur pour circuit imprimé, Accessoires, Fiche de contrôle,	
GTIN (EAN)	4008190000059	Rouge, Nombre de pôles: 1	
Qté.	20 ST		

## Barres collectrices



Avec nos barres d'autobus en différents matériaux et les accessoires associés, vous pouvez connecter des câbles dans le plus petit espace d'installation. Selon l'application, les potentiels peuvent être collectés, distribués ou dissipés.

## AITB 16 BB 2C BL

**Weidmüller Interface GmbH & Co. KG**  
Klingenbergstraße 26  
D-32758 Detmold  
Germany

www.weidmueller.com

## Accessoires

### Informations générales de commande

Type	SSCH 10X3X1000 CU/SN	Version
Référence	<a href="#">0348900000</a>	Barrette de liaison (bloc de jonction), argent, Hauteur: 1000 mm,
GTIN (EAN)	4008190024802	Profondeur: 3 mm, Cuivre
Qté.	25 M	

### Vierge



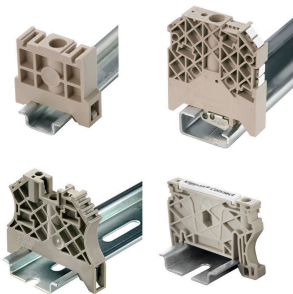
Les repères WS sont particulièrement adaptés aux connecteurs de la série W. Grâce à leur compatibilité, ils peuvent également être utilisés avec la série I et la série Z. Les larges surfaces de marquage permettent d'imprimer de longues chaînes de caractères ou sur plusieurs lignes. Les repères WS sont parfaits pour de longues chaînes de caractères personnalisées. Grâce au format MultiCard qui a fait ses preuves, l'impression avec PrintJet CONNECT ou Plotter est possible.

- Montage en bande ou individuellement
- Repères au format MultiCard éprouvé Pour impression personnalisée : Veuillez nous envoyer un fichier dans le format de notre logiciel de repérage M-Print PRO ou M-Print PRO Online (sans installation) pour vos spécifications de repérage.

### Informations générales de commande

Type	WS 7.8/9.2 PLUS MC NE GR	Version
Référence	<a href="#">1208970000</a>	WS, Terminal marker, 7.8 x 9.2 mm, Pas en mm (P): 9.20
GTIN (EAN)	4032248990092	Weidmueller, gris
Qté.	360 ST	

### Equerre de blocage



Pour maintenir correctement les blocs de jonction et éviter qu'ils glissent, Weidmüller propose des équerrés de blocage. Il existe des versions vissées et non vissées. Il est possible de placer des repères sur les équerrés de blocage ainsi que des repères de groupe et il est possible de mettre des fiches de contrôle.

### Informations générales de commande

Type	AEB 35 SCL/1 V0 BK	Version
Référence	<a href="#">2661300000</a>	Série A, Equerre de blocage
GTIN (EAN)	4050118702187	
Qté.	20 ST	
Type	AEB 35 SCL/1 V0 GY	Version
Référence	<a href="#">2661290000</a>	Série A, Equerre de blocage
GTIN (EAN)	4050118702170	
Qté.	20 ST	

## AITB 16 BB 2C BL

**Weidmüller Interface GmbH & Co. KG**  
 Klingenbergstraße 26  
 D-32758 Detmold  
 Germany

www.weidmueller.com

## Accessoires

## Tournevis droit

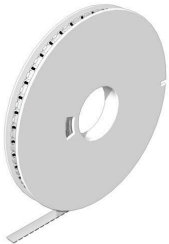


Tournevis pour vis tête fendue avec lame ronde, SD DIN 5265, ISO 2380/2, empreinte selon DIN 5264, ISO 2380/1, pointe chrome top, poignée SoftFinish

## Informations générales de commande

Type	SDS 1.0X5.5X150	Version	
Référence	<a href="#">2749380000</a>	Tournevis, Largeur de la lame (B): 5.5 mm, longueur de la lame: 150 mm, Epaisseur de la lame (A): 1 mm	
GTIN (EAN)	4050118895605		
Qté.	1 ST		

## WS 8/10



## WS/ DEK

Les repères de bornes MultiMark utilisent un matériau composite innovant constitué de deux composants. Le contour rigide de la base du repère s'enclenche solidement dans le connecteur. La surface élastique rend le repère facile à installer. Ce matériau spécialement perforé permet l'étirement des bandes pour prendre en compte les légères variations d'écartement qui tendent à se cumuler, notamment dans le cas de blocs de jonction longs. Avantage supplémentaire : l'excellente imprimabilité du matériau de la surface garantit un repérage durable et résistant à l'usure. Une résolution d'impression de 300 dpi offre également une très bonne lisibilité.

## Vos avantages avec MultiMark

- Compatible avec les blocs de jonction modulaires Weidmüller
- Maintien ferme et impression durable
- Les bandes continues permettent de gagner du temps à l'installation
- Montage facile grâce à un matériau composite innovant
- Larges libellés pour une lisibilité optimale
- Grande flexibilité grâce à l'indépendance vis-à-vis du fabricant

## Informations générales de commande

Type	WS-A 8/10 MM WS	Version	
Référence	<a href="#">2619890000</a>	WS, Terminal marker, 8 x 10 mm, Weidmueller, blanc	
GTIN (EAN)	4050118626193		
Qté.	350 ST		

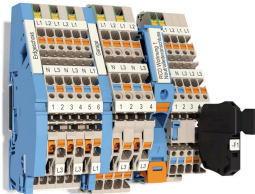
## AITB 16 BB 2C BL

**Weidmüller Interface GmbH & Co. KG**  
Klingenbergstraße 26  
D-32758 Detmold  
Germany

## Accessoires

www.weidmueller.com

### Blocs de jonction de montage



#### Câblage des installations

Pour le montage des installations, nous offrons un système complet organisé autour du rail en cuivre 10×3 et comprenant des composants parfaitement coordonnés : depuis les blocs de jonction d'installation, les blocs de jonction de conducteurs et les blocs de jonction de distribution jusqu'au choix complet d'accessoires tels que les barrettes de liaison et les supports de barres collectrices.

### Informations générales de commande

Type	AITB 16 BB NLO BL	Version	
Référence	<a href="#">2669140000</a>	Bloc de jonction d'installation multi-niveaux, PUSH IN, bleu, 16 mm <sup>2</sup> ,	
GTIN (EAN)	4064675266372	76 A, 1000 V, Nombre de raccords: 2, Nombre d'étages: 1	
Qté.	20 ST		

### Connexions transversales



La distribution ou la multiplication d'un potentiel aux blocs de jonction adjacents est réalisée par une connexion transversale. Un effort supplémentaire de câblage peut être facilement évité. Même si les pôles sont cassés, la fiabilité des contacts dans les blocs de jonction est toujours assurée. Notre portefeuille offre des systèmes de connexion transversale enfichables et vissables pour les blocs de jonction modulaires.

### Informations générales de commande

Type	ZQV 10N/2	Version	
Référence	<a href="#">2497250000</a>	Connecteur transversal (bloc de jonction), enfiché, Orange, 57 A,	
GTIN (EAN)	4050118509144	Nombre de pôles: 2, Pas en mm (P): 10.00, Isolé: Oui, Largeur: 17.8	
Qté.	25 ST	mm	

### Adaptateur de test et prises de test



Adaptateurs de test et fiches de contrôle sont utilisés pour le raccordement électrique entre les blocs de jonction et l'équipement de tester. De cette façon, un contact électrique peut être établi à l'état filaire et les mesures peuvent être faites facilement.

### Informations générales de commande

Type	FZS 2/4 RT/80 SAKT4	Version	
Référence	<a href="#">1276300000</a>	Fiche (bloc de jonction), Raccordement enfichable, 2 mm <sup>2</sup> , Nombre de raccords: 2, Nombre de pôles: 1, Largeur: 9 mm	
GTIN (EAN)	4008190026080		
Qté.	20 ST		