

VPCB PV II 1000**Weidmüller Interface GmbH & Co. KG**

Klingenbergstraße 26

D-32758 Detmold

Germany

www.weidmueller.com

'Abbildung ähnlich'

Des accessoires polyvalents complètent la gamme des produits de protection contre les surtensions. Par exemple l'appareil de mesure multitâche V-TEST, utilisé pour vérifier l'état de fonctionnement des parafoudres enfichables comme le VSPC.

Informations générales de commande

Référence	2665680000
Type	VPCB PV II 1000
GTIN (EAN)	4050118686630
Qté.	20 Pièce
Statut de livraison	Cet article ne sera plus disponible à l'avenir.
Disponible jusqu'à	2026-06-01T00:00:00+02:00

VPCB PV II 1000

Weidmüller Interface GmbH & Co. KG

Klingenbergstraße 26

D-32758 Detmold

Germany

www.weidmueller.com

Technical data

Agréments

Agréments



ROHS

Conforme

Dimensions et poids

Profondeur	52.2 mm	Profondeur (pouces)	2.0551 inch
Hauteur	61.6 mm	Hauteur (pouces)	2.4252 inch
Largeur	17.9 mm	Largeur (pouces)	0.7047 inch
Poids net	10 g		

Températures

Température de stockage	-40 °C...85 °C	Température de fonctionnement	-40 °C...85 °C
Humidité	5 - 95 % d'humidité rel.		

Conformité environnementale du produit

Statut de conformité RoHS	Conforme sans exemption
REACH SVHC	Pas de SVHC au-dessus de 0,1 % en poids

Classifications

ETIM 8.0	EC002496	ETIM 9.0	EC002496
ETIM 10.0	EC002496	ECLASS 14.0	27-17-14-03
ECLASS 15.0	27-17-14-03		

Caractéristiques nominales CEI / EN

Nombre de pôles	1	Contact de signalisation	Non
Type de tension	DC	Courant de décharge I _{max} (8/20 µs) fil-PE	40 kA
Fusible amont intégré	Non		

Caractéristiques générales

Version	autres	Forme	divers
Classe d'inflammabilité selon UL 94	V-0	Couleur	gris
Degré de protection	IP20		

Caractéristiques techniques photovoltaïque

Conditions et exigences	EN 50539-11	Courant de court-circuit I _{SCPV}	11 kA
Courant de fuite I _n (8/20 µs)	20 kA	Classe d'exigence	Type I / II
Hauteur de fonctionnement dans le système PV à la terre	≤ 4000 m	Tension de l'installation FV, max. U _{cpv}	1500 V

Coordination de l'isolation selon EN 50178

Catégorie de surtension	III	Degré de pollution	2
-------------------------	-----	--------------------	---

VPCB PV II 1000**Weidmüller Interface GmbH & Co. KG**

Klingenbergstraße 26

D-32758 Detmold

Germany

www.weidmueller.com**Technical data****Caractéristiques de raccordement**

Type de raccordement	Raccordement soudé
----------------------	--------------------

Caractéristiques électriques

Type de tension	DC
-----------------	----

Généralités

Nombre de pôles	1	Degré de protection	IP20
Couleur	gris		

Garantie

Période	5 ans
---------	-------

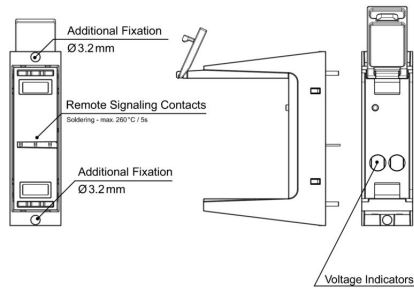
VPCB PV II 1000

Weidmüller Interface GmbH & Co. KG
Klingenbergsstraße 26
D-32758 Detmold
Germany

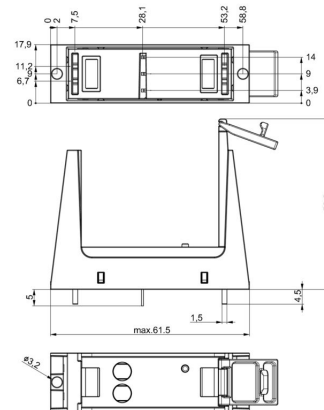
www.weidmueller.com

Drawings

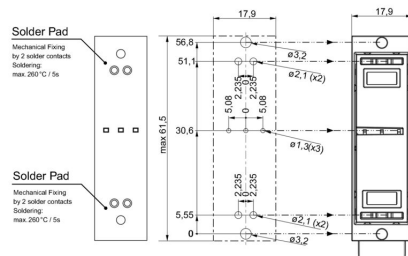
Similaire à l'illustration



Dessin coté



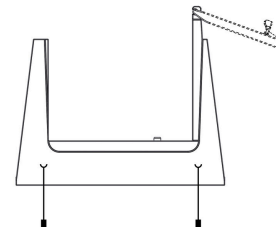
Exemple d'utilisation



PCB layout and production:

- Air clearance and creepage distances have to be maintained according to standards for specified application.
- Discharge capacity of the SPD must be considered when designing PCB tracks
- Max. soldering temperature is 260°/5s
- PCB socket is fixed on PCB with 2 x two solder contacts and 2 x Ø 3,2 mm fixing holes.

Symbole électrique



Schematic circuit diagram



Application with arrestor

Sockety / Socket type / Type d'embase / Tipo di presa / Tipo de conector / 插座类型	Überspannungsschleifer / Surge arrester / Parafoudre / Scaricatori / Descargador de sobretensiones / 浪涌电压保护器		
Bestellnummer / Order number / Numero de comanda / Numero ordine / Numero de pedido / 订单号	Bezeichnung / Designation / Designation / Designation / Designation / 分配	Bestellnummer / Order number / Numero de comanda / Numero ordine / Numero de pedido / 订单号	Bezeichnung / Designation / Designation / Designation / Designation / 分配
2656500000	VPGB PV i 1000		
2656600000	VPGB PV i R 1000 ¹⁾	2530600000	VPV P i 0 1000
2656700000	VPGB PV i H 1000		VPV P i H 0 1000
2656700000	VPGB PV i H R 1000 ¹⁾		
2656800000	VPGB PV i H 1000	2534300000	VPV P i H OM 1000
2656720000	VPGB i H i R M 1000 ¹⁾		

1) R = Fernmeldekontakte / Remote signaling contacts / Contacts de télésignalisation / Contatti di segnalazione remota / Contactos de señalización a distancia / 远程信号触点

Selection