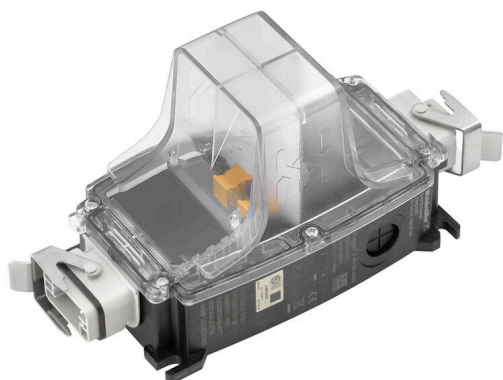


FP DUO DC HQ8 MF MA SP**Weidmüller Interface GmbH & Co. KG**

Klingenbergstraße 26

D-32758 Detmold

Germany

www.weidmueller.com

Éclairage d'urgence à haut niveau d'efficacité énergétique, avec une longue durée de vie

- développé et à utiliser selon DIN EN 60598-2-22
- Lampe LED pour conditions environnementales difficiles (chocs, vibrations, plage de température)
- Meilleure efficacité énergétique et durée de vie prolongée par rapport aux lampes fluorescentes
- Utilisable partout dans le monde, grâce à l'entrée multi-tension (20 V... 120 VDC)
- Classe de tenue au feu élevée V0
- Faisceau dans une seule direction
- Puissance 5 W
- Versions
- Enfichable avec connecteur lourd et connecteur rond
- Préconfectionné 2,5 mm²

Informations générales de commande

Référence	2663580000
Type	FP DUO DC HQ8 MF MA SP
GTIN (EAN)	4050118700978

FP DUO DC HQ8 MF MA SP

Weidmüller Interface GmbH & Co. KG

Klingenbergstraße 26

D-32758 Detmold

Germany

www.weidmueller.com

Caractéristiques techniques

Agréments

Agréments



ROHS Conforme

UL File Number Search [Site Web UL](#)

N° de certificat (cULus) E345151

Dimensions et poids

Profondeur	104 mm	Profondeur (pouces)	4.0945 inch
Hauteur	121 mm	Hauteur (pouces)	4.7638 inch
Largeur	238 mm	Largeur (pouces)	9.3701 inch
Poids net	450 g		

Températures

Température de stockage	-40 °C...85 °C	Température de fonctionnement	-40 °C...55 °C
Humidité	92 % @ 25 °C		

Conformité environnementale du produit

Statut de conformité RoHS	Conforme avec exemption
Exemption RoHS (le cas échéant/connue)	6c, 7a, 7cl
REACH SVHC	Lead 7439-92-1, Potassium perfluorobutane sulfonate 29420-49-3, 6,6'-di-tert-butyl-2,2'-methylenedi-p-cresol 119-47-1
SCIP	1058cf56-abda-4cb6-a963-1c7ea664989f

Classifications

ETIM 8.0	EC000996	ETIM 9.0	EC000996
ETIM 10.0	EC000996	ECLASS 14.0	27-11-06-35
ECLASS 15.0	27-11-06-35		

Caractéristiques générales

Silicone	Non	Type de raccordement	Connecteur embrochable avec nombre fixe de pôles, HQ 8
Classe d'flammabilité selon UL 94	V-0	Halogène	Non
Type de montage	Aimant	Tension nominale	24 V
Degré de protection	IP54	Catégorie de surtension	II
Degré de pollution	2	Tension d'isolation	<500 V (boîtier/PE)
Position de montage, conseils de montage	indifférente	Classe de protection	II
Amplitude d'élongation	1.5 mm (2-9 Hz)	Résistance aux vibrations selon EN 60721-3-3	Class 3M3 sinusoïdal, stationnaire
Résistance aux vibrations selon EN 60721-3-3	Classe 3M3 portatif	Courant faible	496 Im
Section du connecteur, max.	2.5 mm²	Section du connecteur, min.	0.5 mm²
Altitude	≤ 3000 m	Protection contre les courts-circuits	Oui, interne
Couleur (TCC)	Cool White, 6000K, 6000K	Amplitude d'accélération	5 m/s² (@ 9-200 Hz)
Durée de vie de la LED	> 50.000 h	Courant léger (au total dans les deux directions)	496 Im

FP DUO DC HQ8 MF MA SP**Weidmüller Interface GmbH & Co. KG**

Klingenbergstraße 26

D-32758 Detmold

Germany

www.weidmueller.com**Caractéristiques techniques**

Forme du module LED	Autres	Classe d'efficacité (selon la directive EU No. 874/2012)	Not required
Luminosité	5000 cd	Accélération maximale, type L	70 m/s ²

Caractéristiques nominales selon CEI 60598-1

Puissance nominale	5 W	Courant nominal	0.2 A
Plage de tension d'entrée DC	20...60 V DC		

Dessins

