

## A2C 50/70 3FT-N

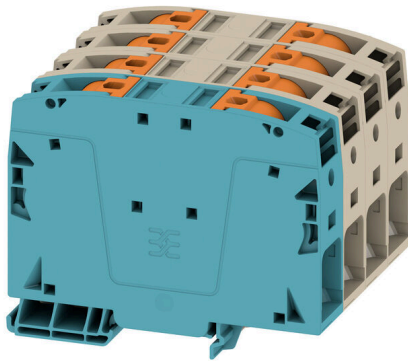
**Weidmüller Interface GmbH & Co. KG**

Klingenbergstraße 26

D-32758 Detmold

Germany

[www.weidmueller.com](http://www.weidmueller.com)



De plus en plus de composants doivent être intégrés dans un espace confiné, dans des équipements de commutation et des armoires. Dans le cadre de l'alimentation électrique, les conducteurs de liaison sont de plus en plus complexes, en particulier pour les grandes sections. Notre gamme complète de solutions de connexion permet également un câblage pratique dans des conditions environnementales difficiles. La conception compacte et la combinaison de nombreux avantages pratiques pour la manipulation rendent l'alimentation électrique des équipements de commutation et des armoires simple, efficace et peu encombrante.

### Informations générales de commande

|            |   |
|------------|---|
| Version    | Borne traversante, PUSH IN, 50 mm <sup>2</sup> , 1000 V, 150 A, Beige foncé |
| Référence  | <a href="#">2663300000</a>  |
| Type       | A2C 50/70 3FT-N   |
| GTIN (EAN) | 4050118896206   |
| Qté.       | 1 Pièce   |

## A2C 50/70 3FT-N

Weidmüller Interface GmbH & Co. KG  
Klingenbergstraße 26  
D-32758 Detmold  
Germany

www.weidmueller.com

## Caractéristiques techniques

## Agréments

Agréments



ROHS Conforme

UL File Number Search [Site Web UL](#)

Certificat N° (cURus) E60693

## Dimensions et poids

|            |          |                     |             |
|------------|----------|---------------------|-------------|
| Profondeur | 80.5 mm  | Profondeur (pouces) | 3.1693 inch |
| Hauteur    | 101.5 mm | Hauteur (pouces)    | 3.9961 inch |
| Largeur    | 80 mm    | Largeur (pouces)    | 3.1496 inch |
| Poids net  | 466 g    |                     |             |

## Températures

|  |                |  |               |
|--|----------------|--|---------------|
| Température de stockage                    | -25 °C...55 °C | Température ambiante                       | -5 °C...40 °C |
| Température d'utilisation permanente, min. | -60 °C         | Température d'utilisation permanente, max. | 130 °C        |

## Conformité environnementale du produit

|                           |   |
|---------------------------|---|
| Statut de conformité RoHS | Conforme sans exemption                 |
| REACH SVHC                | Pas de SVHC au-dessus de 0,1 % en poids |

## Classifications

|             |             |             |             |
|-------------|-------------|-------------|-------------|
| ETIM 8.0    | EC000897    | ETIM 9.0    | EC000897    |
| ETIM 10.0   | EC000897    | ECLASS 14.0 | 27-25-01-01 |
| ECLASS 15.0 | 27-25-01-01 |             |             |

## Autres caractéristiques techniques

|                  |       |  |     |
|------------------|-------|--|-----|
| Côté ouvert      | fermé | enclipsable                            | Oui |
| Type de fixation | TS 35 | Version à I#92épreuve de I#92explosion | Oui |
| Type de montage  | TS 35 |  |     |

## Caractéristiques des matériaux

|                                     |        |                                     |             |
|-------------------------------------|--------|-------------------------------------|-------------|
| Matériau de base                    | Wemid  | Couleur                             | Beige foncé |
| Éléments d'actionnement de couleurs | Orange | Classe d'inflammabilité selon UL 94 | V-0         |

## Caractéristiques du système

|                                 |       |                                       |     |
|---------------------------------|-------|---------------------------------------|-----|
| Flasque de fermeture nécessaire | Non   | Nombre de polarités                   | 4   |
| Nombre d'étages                 | 1     | Nombre de points de contact par étage | 8   |
| Nombre de potentiels par étage  | 4     | Étages internes pontés                | Non |
| Barrette de liaison équipée     | TS 35 | Fonction N                            | Oui |
| Fonction PE                     | Non   | Fonction PEN                          | Non |

## A2C 50/70 3FT-N

Weidmüller Interface GmbH &amp; Co. KG

Klingenbergstraße 26

D-32758 Detmold

Germany

www.weidmueller.com

## Caractéristiques techniques

## Caractéristiques nominales

|   |                    |                          |               |
|---|--------------------|--------------------------|---------------|
| Section nominale                                | 50 mm <sup>2</sup> | Tension nominale         | 1000 V        |
| Tension nominale DC                             | 1500 V             | Courant nominal          | 150 A         |
| Courant avec conducteur max.                    | 150 A              | Normes                   | IEC 60947-7-1 |
| Résistance de passage selon CEI 60947-7-x       | 0.21 mΩ            | Tension de choc nominale | 8 kV          |
| Puissance dissipée conformément à CEI 60947-7-x | 4.80 W             | Catégorie de surtension  | III           |
| Degré de pollution                              | 3                  |                          |               |

## Caractéristiques nominales selon CSA

|                     |                 |                                  |        |
|---------------------|-----------------|----------------------------------|--------|
| Tension Gr C (CSA)  | 1000 V          | Courant gr. c (CSA)              | 175 A  |
| Certificat N° (CSA) | 200039-80069332 | Tension Gr B (CSA)               | 1000 V |
| Courant gr. B (CSA) | 175 A           | Tension Gr D (CSA)               | 600 V  |
| Courant gr. D (CSA) | 5 A             | Section min. du conducteur (CSA) | 8 AWG  |

## Caractéristiques nominales selon UL

|  |        |   |        |
|--|--------|---|--------|
| Taille du conducteur Câblage d'usine max. (cURus)        | 00 AWG | Tension Gr B (cURus)                              | 1000 V |
| Tension Gr D (cURus)                                     | 600 V  | Certificat N° (cURus)                             | E60693 |
| Taille du conducteur Câblage d'installation min. (cURus) | 8 AWG  | Taille du conducteur Câblage d'usine min. (cURus) | 8 AWG  |
| Courant Gr B (cURus)                                     | 175 A  | Tension Gr C (cURus)                              | 1000 V |
| Courant Gr C (cURus)                                     | 175 A  | Courant Gr D (cURus)                              | 5 A    |
| Taille du conducteur Câblage d'installation max. (cURus) | 00 AWG |   |        |

## Conducteur raccordable (autre raccordement)

|  |         |
|--|---------|
| Type de raccordement, autre raccordement | PUSH IN |
|--|---------|

## Généralités

|  |  |
|--|--|
| Section de raccordement du conducteur, AWG 2/0 AWG, max. | Section de raccordement du conducteur, AWG 8 AWG, min. |
| Normes   | IEC 60947-7-1  |
|  | Barrette de liaison équipée                            |
|  | TS 35  |

## Raccordement (raccordement nominal)

|  |  |                    |
|--|--|--------------------|
| Section de raccordement du conducteur, AWG 2/0 AWG, max.                                       | Sens de raccordement   | latéralement       |
| Longueur de dénudage   | Type de raccordement   | PUSH IN            |
| Nombre de raccordements  | Plage de serrage, max.   | 70 mm <sup>2</sup> |
| Plage de serrage, min.   | Dimension de la lame   | 1,0 x 5,5 mm       |
| Section de raccordement du conducteur, AWG 8 AWG, min.   | Section de raccordement du conducteur, 50 mm <sup>2</sup> souple avec embout DIN 46228/4, max. |                    |
| Section de raccordement du conducteur, 10 mm <sup>2</sup> souple avec embout DIN 46228/4, min. | Section de raccordement du conducteur, 50 mm <sup>2</sup> souple avec embout DIN 46228/1, max. |                    |
| Section de raccordement du conducteur, 10 mm <sup>2</sup> souple avec embout DIN 46228/1, min. | Section de raccordement du conducteur, 70 mm <sup>2</sup> souple, max.                         |                    |
| Section de raccordement du conducteur, 10 mm <sup>2</sup> souple, min.                         | Section de raccordement, semi-rigide, max.   | 70 mm <sup>2</sup> |
| Section de raccordement, semi-rigide, min.   | Embouts doubles, max.  | 10 mm <sup>2</sup> |
| Embouts doubles, min.  | Section de raccordement du conducteur, 16 mm <sup>2</sup> rigide, max.                         |                    |

## A2C 50/70 3FT-N

**Weidmüller Interface GmbH & Co. KG**  
Klingenbergstraße 26  
D-32758 Detmold  
Germany

[www.weidmueller.com](http://www.weidmueller.com)

## Caractéristiques techniques

Section de raccordement du conducteur, 10 mm<sup>2</sup>  
rigide, min.

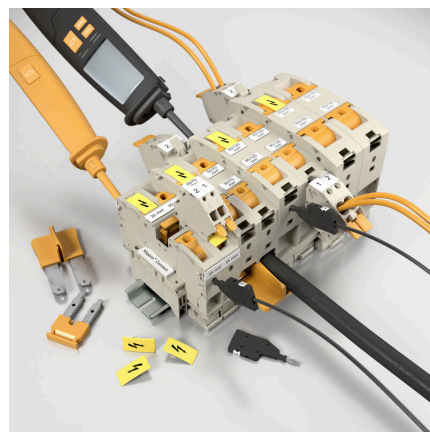
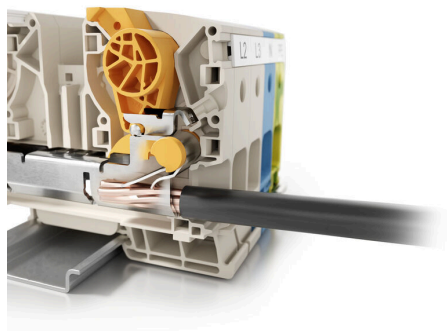
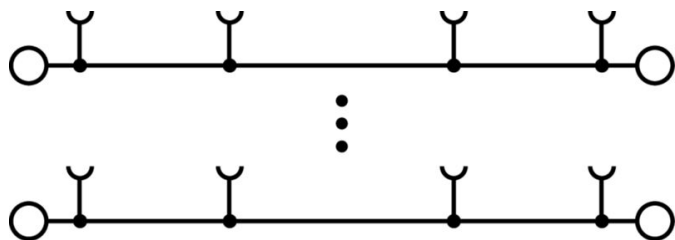
Section de raccordement, souple, min. 10 mm<sup>2</sup>

### Note importante

Informations sur le produit

Le fil raccordable maximal se réduit d'une taille en cas d'utilisation d'un connecteur transversal qui doit être monté dans l'entrée de fil.

Dessins



## A2C 50/70 3FT-N

**Weidmüller Interface GmbH & Co. KG**

Klingenbergstraße 26

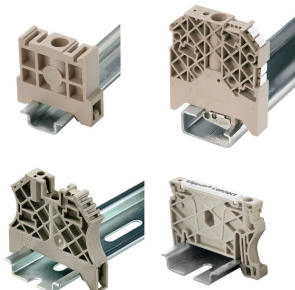
D-32758 Detmold

Germany

www.weidmueller.com

## Accessoires

### Equerre de blocage

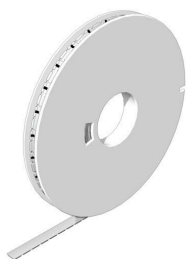


Pour maintenir correctement les blocs de jonction et éviter qu'ils glissent, Weidmüller propose des équerres de blocage. Il existe des versions vissées et non vissées. Il est possible de placer des repères sur les équerres de blocage ainsi que des repères de groupe et il est possible de mettre des fiches de contrôle.

### Informations générales de commande

|            |                            |                             |
|------------|----------------------------|-----------------------------|
| Type       | AEB 35 SCL/1 V0            | Version                     |
| Référence  | <a href="#">2661280000</a> | Série A, Equerre de blocage |
| GTIN (EAN) | 4050118702163              |                             |
| Qté.       | 20 ST                      |                             |
| Type       | AEB 35 SCL/1 V0 BK         | Version                     |
| Référence  | <a href="#">2661300000</a> | Série A, Equerre de blocage |
| GTIN (EAN) | 4050118702187              |                             |
| Qté.       | 20 ST                      |                             |
| Type       | AEB 35 SCL/1 V0 GY         | Version                     |
| Référence  | <a href="#">2661290000</a> | Série A, Equerre de blocage |
| GTIN (EAN) | 4050118702170              |                             |
| Qté.       | 20 ST                      |                             |

### WS 8/16



#### WS/ DEK

Les repères de bornes MultiMark utilisent un matériau composite innovant constitué de deux composants. Le contour rigide de la base du repère s'enclenche solidement dans le connecteur. La surface élastique rend le repère facile à installer. Ce matériau spécialement perforé permet l'étirement des bandes pour prendre en compte les légères variations d'écartement qui tendent à se cumuler, notamment dans le cas de blocs de jonction longs. Avantage supplémentaire : l'excellente imprimabilité du matériau de la surface garantit un repérage durable et résistant à l'usure. Une résolution d'impression de 300 dpi offre également une très bonne lisibilité.

Vos avantages avec MultiMark

- Compatible avec les blocs de jonction modulaires Weidmüller
- Maintien ferme et impression durable
- Les bandes continues permettent de gagner du temps à l'installation
- Montage facile grâce à un matériau composite innovant
- Grandes libellés pour une lisibilité optimale
- Grande flexibilité grâce à l'indépendance vis-à-vis du fabricant

## A2C 50/70 3FT-N

**Weidmüller Interface GmbH & Co. KG**  
Klingenbergstraße 26  
D-32758 Detmold  
Germany

www.weidmueller.com

## Accessoires

### Informations générales de commande

|            |                            |  |  |
|------------|----------------------------|--|--|
| Type       | WS-A 8/16 MM WS            | Version  |  |
| Référence  | <a href="#">2619910000</a> | WS, Terminal marker, 8 x 16 mm, Weidmueller, blanc |  |
| GTIN (EAN) | 4050118626179              |  |  |
| Qté.       | 200 ST                     |  |  |

### Connexion auxiliaire

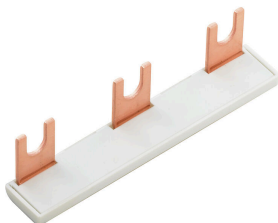


Le raccordement supplémentaire permet une alimentation en tension séparée. Cela peut être utilisé, par exemple, pour l'alimentation d'urgence avant le commutateur principal ou simplement comme une connexion supplémentaire dans l'application.

### Informations générales de commande

|            |                            |   |  |
|------------|----------------------------|---|--|
| Type       | AAC 50-185 2X10            | Version   |  |
| Référence  | <a href="#">2663420000</a> | Raccordement supplémentaire (bloc de jonction), 10 mm <sup>2</sup> , Nombre de raccordements: 2 |  |
| GTIN (EAN) | 4064675027966              |   |  |
| Qté.       | 5 ST                       |   |  |
| Type       | AAC 50-185 2X10 BK-YL      | Version   |  |
| Référence  | <a href="#">2663450000</a> | Raccordement supplémentaire (bloc de jonction), 10 mm <sup>2</sup> , Nombre de raccordements: 2 |  |
| GTIN (EAN) | 4064675027997              |   |  |
| Qté.       | 5 ST                       |   |  |
| Type       | AAC 50-185 2X10 BL         | Version   |  |
| Référence  | <a href="#">2663430000</a> | Raccordement supplémentaire (bloc de jonction), 10 mm <sup>2</sup> , Nombre de raccordements: 2 |  |
| GTIN (EAN) | 4064675027973              |   |  |
| Qté.       | 5 ST                       |   |  |
| Type       | AAC 50-185 2X10 GN-YL      | Version   |  |
| Référence  | <a href="#">2663440000</a> | Raccordement supplémentaire (bloc de jonction), 10 mm <sup>2</sup> , Nombre de raccordements: 2 |  |
| GTIN (EAN) | 4064675027980              |   |  |
| Qté.       | 5 ST                       |   |  |

### Connecteur transversal



La distribution ou la multiplication d'un potentiel aux blocs de jonction adjacents est réalisée par une connexion transversale. Un effort supplémentaire de câblage peut être facilement évité. Même si les pôles sont cassés, la fiabilité des contacts dans les blocs de jonction est toujours assurée. Notre portefeuille offre des systèmes de connexion transversale enfichables et vissables pour les blocs de jonction modulaires.

### Informations générales de commande

|            |                            |  |  |
|------------|----------------------------|--|--|
| Type       | ZQV 50/70N/2               | Version  |  |
| Référence  | <a href="#">2663400000</a> | Connecteur transversal (bloc de jonction), enfiché, Orange, 150 A,   |  |
| GTIN (EAN) | 4064675266198              | Nombre de pôles: 2, Pas en mm (P): 20.00, Isolé: Oui, Largeur: 38.13 |  |
| Qté.       | 10 ST                      | mm   |  |

## A2C 50/70 3FT-N

**Weidmüller Interface GmbH & Co. KG**  
 Klingenbergstraße 26  
 D-32758 Detmold  
 Germany

www.weidmueller.com

## Accessoires

### Adaptateur de test et prises de test



Adaptateurs de test et fiches de contrôle sont utilisés pour le raccordement électrique entre les blocs de jonction et l'équipement de tester. De cette façon, un contact électrique peut être établi à l'état filaire et les mesures peuvent être faites facilement.

### Informations générales de commande

|            |                            |   |  |
|------------|----------------------------|---|--|
| Type       | ATPG 1.5-10 L              | Version   |  |
| Référence  | <a href="#">1991890000</a> | Adaptateur de test (bloc de jonction), 1,5 mm <sup>2</sup> , 250 V, 0,2 A |  |
| GTIN (EAN) | 4050118376647              |   |  |
| Qté.       | 50 ST                      |   |  |

### Protection de signalisation d'alarmes

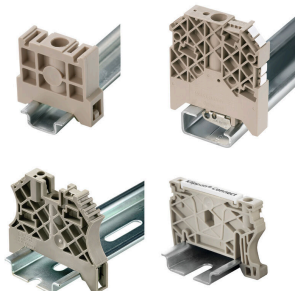


Signalisation d'alarmes protections avec un symbole flash fournissent plus de sécurité pour l'homme et la machine. Ils sont utilisés lorsque la tension externe doit être indiquée dans l'application.

### Informations générales de commande

|            |                            |  |  |
|------------|----------------------------|--|--|
| Type       | AAM 35-185 YE FLASH        | Version  |  |
| Référence  | <a href="#">2635600000</a> | Série A, Terminal marker, 23,5 x 12 mm, Pas en mm (P): 12,00 jaune |  |
| GTIN (EAN) | 4050118674545              |  |  |
| Qté.       | 40 ST                      |  |  |

### Equerre de blocage



Pour maintenir correctement les blocs de jonction et éviter qu'ils glissent, Weidmüller propose des équerres de blocage. Il existe des versions vissées et non vissées. Il est possible de placer des repères sur les équerres de blocage ainsi que des repères de groupe et il est possible de mettre des fiches de contrôle.

### Informations générales de commande

|            |                            |                             |  |
|------------|----------------------------|-----------------------------|--|
| Type       | AEB 35 SC/1                | Version                     |  |
| Référence  | <a href="#">1991920000</a> | Série A, Equerre de blocage |  |
| GTIN (EAN) | 4050118376722              |                             |  |
| Qté.       | 50 ST                      |                             |  |

## A2C 50/70 3FT-N

**Weidmüller Interface GmbH & Co. KG**  
 Klingenbergstraße 26  
 D-32758 Detmold  
 Germany

www.weidmueller.com

## Accessoires

|            |                            |                             |  |
|------------|----------------------------|-----------------------------|--|
| Type       | AEB 35 SC/1 BK             | Version                     |  |
| Référence  | <a href="#">2475310000</a> | Série A, Equerre de blocage |  |
| GTIN (EAN) | 4050118487114              |                             |  |
| Qté.       | 50 ST                      |                             |  |

### autres accessoires



Aucune tâche n'est trop petite pour une solution optimale.

Les raccordements ne constituent qu'une partie du process global. Les petits détails sont souvent la clé de la solution idéale dans les applications où les potentiels sont testés, regroupés ou même isolés.

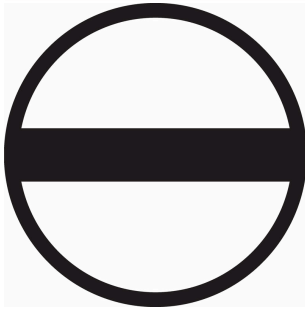
Un système n'est pas un système sans les petits détails indispensables :

- des connecteurs de contrôle mâles permettent le branchement sûr aux connecteurs de contrôle femelles. Suivi de la fabrication et adaptation aux applications.

### Informations générales de commande

|            |                            |  |  |
|------------|----------------------------|--|--|
| Type       | PS 2.0 MC                  | Version  |  |
| Référence  | <a href="#">0310000000</a> | Connecteur pour circuit imprimé, Accessoires, Fiche de contrôle, |  |
| GTIN (EAN) | 4008190000059              | Rouge, Nombre de pôles: 1  |  |
| Qté.       | 20 ST                      |  |  |

### Tournevis droit



Tournevis pour vis tête fendue avec lame ronde, SD DIN 5265, ISO 2380/2, empreinte selon DIN 5264, ISO 2380/1, pointe chrome top, poignée SoftFinish

### Informations générales de commande

|            |                            |  |  |
|------------|----------------------------|--|--|
| Type       | SDS 1.0X5.5X150            | Version  |  |
| Référence  | <a href="#">2749380000</a> | Tournevis, Largeur de la lame (B): 5.5 mm, longueur de la lame: 150 mm, Epaisseur de la lame (A): 1 mm |  |
| GTIN (EAN) | 4050118895605              |  |  |
| Qté.       | 1 ST                       |  |  |
| Type       | SDS 1.0X5.5X150            | Version  |  |
| Référence  | <a href="#">9008350000</a> | Tournevis, Tournevis   |  |
| GTIN (EAN) | 4032248056316              |  |  |
| Qté.       | 1 ST                       |  |  |

## A2C 50/70 3FT-N

**Weidmüller Interface GmbH & Co. KG**  
Klingenbergstraße 26  
D-32758 Detmold  
Germany

## Accessoires

[www.weidmueller.com](http://www.weidmueller.com)

### Adaptateur de test et prises de test



Adaptateurs de test et fiches de contrôle sont utilisés pour le raccordement électrique entre les blocs de jonction et l'équipement de tester. De cette façon, un contact électrique peut être établi à l'état filaire et les mesures peuvent être faites facilement.

### Informations générales de commande

|            |                            |  |  |
|------------|----------------------------|--|--|
| Type       | FZS 2/4 RT/80 SAKT4        | Version  |  |
| Référence  | <a href="#">1276300000</a> | Fiche (bloc de jonction), Raccordement enfichable, 2 mm <sup>2</sup> , Nombre de raccordements: 2, Nombre de pôles: 1, Largeur: 9 mm |  |
| GTIN (EAN) | 4008190026080              |  |  |
| Qté.       | 20 ST                      |  |  |