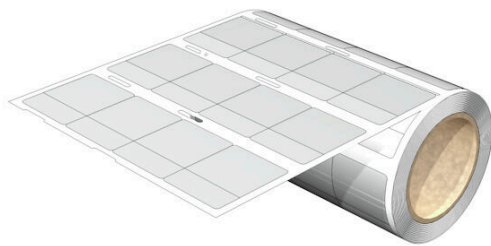


THM WO VIN 25.4/31.8 SP WS

Weidmüller Interface GmbH & Co. KG
Klingenbergstraße 26
D-32758 Detmold
Germany

www.weidmueller.com



Les repères de câbles en rouleaux THM WriteOn s'utilisent pour le repérage des conducteurs et des câbles de diamètre extérieur allant jusqu'à 36 mm. La bande adhésive transparente fixe et protège l'impression sur la surface du repère.

- Protection du repère contre la saleté et l'abrasion par enroulement dans la bande adhésive transparente
- Impression simple et rapide avec les imprimantes à transfert thermique de qualité supérieure

Informations générales de commande

Version	THM, Repères de fils et de câbles, 3 - 7 mm, 25.4 x 31.8 mm, blanc
Référence	2657150000
Type	THM WO VIN 25.4/31.8 SP WS
GTIN (EAN)	4050118675283
Qté.	400 Pièce

THM WO VIN 25.4/31.8 SP WS

Weidmüller Interface GmbH & Co. KG
Klingenbergstraße 26
D-32758 Detmold
Germany

www.weidmueller.com

Caractéristiques techniques

Agréments

ROHS Conforme

Dimensions et poids

Profondeur	0.07 mm	Profondeur (pouces)	0.0028 inch
Hauteur	25.4 mm	Hauteur (pouces)	1 inch
Largeur	31.8 mm	Largeur (pouces)	1.252 inch
Poids net	0.12 g		

Températures

plage de température d'utilisation -40...80 °C

Conformité environnementale du produit

Statut de conformité RoHS Conforme sans exemption
REACH SVHC Pas de SVHC au-dessus de 0,1 % en poids

Classifications

ETIM 8.0	EC001530	ETIM 9.0	EC001530
ETIM 10.0	EC001530	ECLASS 14.0	27-28-11-02
ECLASS 15.0	27-28-11-02		

Caractéristiques générales

Adhésif	Colle polyacrylate		
Type d'impression	vierge		
Procédé d'impression	Transfert thermique		
Version	autoadhésif		
Largeur	31.8 mm		
Classe d'inflammabilité selon UL 94	V-0		
Plage de température d'utilisation, max.	80 °C		
Plage de température d'utilisation, min.	-40 °C		
Couleur	blanc		
Halogène	Oui		
Matériau de base	Film vinyle		
Caractères imprimés	sans		
Nombre de repérages par unité d'emballage	Type de conditionnement	Rouleau d'étiquettes	
Agrément selon UL 969	Non		
imprimante compatible	THM MULTIMARK , THM MULTIMARK PLUS		
Nombre de repérages par combinaison	1 Label reel = Conductor and cable markers		
plage de température d'utilisation	-40...80 °C		
Nombre par rouleau	400		

Repères de fils et de câbles

Section de raccordement du conducteur,AWG 10 AWG, max.	Halogène	Oui
Section de raccordement du conducteur,AWG 12 AWG, min.	Section de raccordement du conducteur,38 mm ² max.	
Diamètre extérieur du conducteur, max. 7 mm	Diamètre extérieur du conducteur, min. 3 mm	
Diamètre extérieur du conducteur 3 - 7 mm	Section de raccordement de conducteur 38 mm ²	

THM WO VIN 25.4/31.8 SP WS

Weidmüller Interface GmbH & Co. KG
Klingenbergstraße 26
D-32758 Detmold
Germany

Dessins

www.weidmueller.com



THM WO VIN 25.4/31.8 SP WS

Weidmüller Interface GmbH & Co. KG
Klingenbergstraße 26
D-32758 Detmold
Germany

Accessoires

www.weidmueller.com

Ruban encreur



Ces imprimantes produisent des impressions de grande qualité, grâce à la technique de transfert thermique. Différents matériaux et un système d'impression ergonomique sous Windows optimisent le processus de repérage.

Informations générales de commande

Type	RIBBON MM 110/360 SW	Version	
Référence	2005070000	Ruban de couleur	
GTIN (EAN)	4050118390049		
Qté.	1 ST		