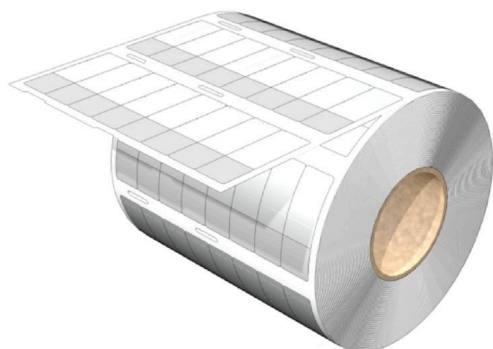


**THM WO VIN 12.7/38.1 WS****Weidmüller Interface GmbH & Co. KG**

Klingenbergstraße 26

D-32758 Detmold

Germany

[www.weidmueller.com](http://www.weidmueller.com)

Les repères de câbles en rouleaux THM WriteOn s'utilisent pour le repérage des conducteurs et des câbles de diamètre extérieur allant jusqu'à 36 mm. La bande adhésive transparente fixe et protège l'impression sur la surface du repère.

- Protection du repère contre la saleté et l'abrasion par enroulement dans la bande adhésive transparente
- Impression simple et rapide avec les imprimantes à transfert thermique de qualité supérieure

**Informations générales de commande**

Version	THM, Repères de fils et de câbles, 4 - 8 mm, 12.7 x 38.1 mm, blanc
Référence	<a href="#">2657110000</a>
Type	THM WO VIN 12.7/38.1 WS
GTIN (EAN)	4050118675245
Qté.	10000 Pièce

## THM WO VIN 12.7/38.1 WS

**Weidmüller Interface GmbH & Co. KG**  
 Klingenbergstraße 26  
 D-32758 Detmold  
 Germany

www.weidmueller.com

## Caractéristiques techniques

## Agréments

ROHS	Conforme
------	----------

## Dimensions et poids

Profondeur	0.07 mm	Profondeur (pouces)	0.0028 inch
Hauteur	12.7 mm	Hauteur (pouces)	0.5 inch
Largeur	38.1 mm	Largeur (pouces)	1.5 inch
Poids net	0.11 g		

## Températures

plage de température d'utilisation	-40...80 °C
------------------------------------	-------------

## Conformité environnementale du produit

Statut de conformité RoHS	Conforme sans exemption
REACH SVHC	Pas de SVHC au-dessus de 0,1 % en poids

## Classifications

ETIM 8.0	EC001530	ETIM 9.0	EC001530
ETIM 10.0	EC001530	ECLASS 14.0	27-28-11-02
ECLASS 15.0	27-28-11-02		

## Caractéristiques générales

Adhésif	Colle polyacrylate	
Type d'impression	vierge	
Procédé d'impression	Transfert thermique	
Version	autoadhésif	
Largeur	38.1 mm	
Classe d'inflammabilité selon UL 94	V-0	
Plage de température d'utilisation, max.	80 °C	
Plage de température d'utilisation, min.	-40 °C	
Couleur	blanc	
Halogène	Oui	
Matériau de base	Film vinyle	
Caractères imprimés	sans	
Nombre de repérages par unité d'emballage	Type de conditionnement	Rouleau d'étiquettes
Agrément selon UL 969	Non	
imprimante compatible	<a href="#">THM MULTIMARK</a> , <a href="#">THM MULTIMARK PLUS</a>	
Nombre de repérages par combinaison	1 Label reel = Conductor and cable markers	
plage de température d'utilisation	-40...80 °C	
Nombre par rouleau	10000	

## Repères de fils et de câbles

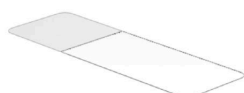
Section de raccordement du conducteur, AWG 6 AWG, max.	Halogène	Oui
Section de raccordement du conducteur, AWG 10 AWG, min.	Section de raccordement du conducteur, 50 mm² max.	
Diamètre extérieur du conducteur, max. 8 mm	Diamètre extérieur du conducteur, min. 4 mm	
Diamètre extérieur du conducteur 4 - 8 mm	Section de raccordement de conducteur 50 mm²	

**THM WO VIN 12.7/38.1 WS**

**Weidmüller Interface GmbH & Co. KG**  
Klingenbergstraße 26  
D-32758 Detmold  
Germany

[www.weidmueller.com](http://www.weidmueller.com)

**Dessins**



**THM WO VIN 12.7/38.1 WS****Weidmüller Interface GmbH & Co. KG**

Klingenbergstraße 26

D-32758 Detmold

Germany

[www.weidmueller.com](http://www.weidmueller.com)**Accessoires****Ruban encreur**

Ces imprimantes produisent des impressions de grande qualité, grâce à la technique de transfert thermique. Différents matériaux et un système d'impression ergonomique sous Windows optimisent le processus de repérage.

**Informations générales de commande**

Type	RIBBON MM 110/360 SW	Version	
Référence	<a href="#">2005070000</a>	Ink ribbon	
GTIN (EAN)	4050118390049		
Qté.	1 ST		