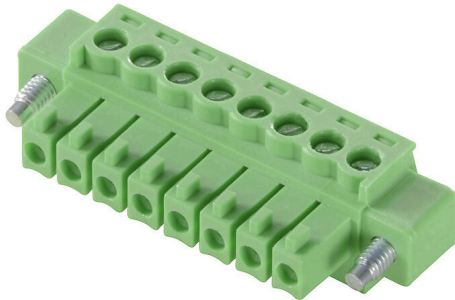


CPS 3.50/20/180F SN GN BX

Weidmüller Interface GmbH & Co. KG
Klingenbergstraße 26
D-32758 Detmold
Germany

www.weidmueller.com



Informations générales de commande

| | |
|--------------------|---|
| Référence | 2640940000 |
| Type | CPS 3.50/20/180F SN GN BX |
| GTIN (EAN) | 4050118646030 |
| Qté. | 60 Pièce |
| Indices de produit | IEC: 320 V / 8 A / 0.2 - 1.5 mm ² UL: 300 V / 8 A / AWG 30 - AWG 16 |
| Emballage | Boîte |

CPS 3.50/20/180F SN GN BX

Weidmüller Interface GmbH & Co. KG
Klingenbergstraße 26
D-32758 Detmold
Germany

www.weidmueller.com

Caractéristiques techniques

Agréments

Agréments



ROHS Conforme

UL File Number Search [Site Web UL](#)

Certificat N° (cURus) E60693

Dimensions et poids

Poids net 14.98 g

Conformité environnementale du produit

Statut de conformité RoHS Conforme avec exemption

Exemption RoHS (le cas échéant/
connue) 6c

REACH SVHC Lead 7439-92-1

SCIP d5655e4a-7bb0-47c8-bd67-25d5021f9ded

Classifications

| | | | |
|-------------|-------------|-------------|-------------|
| ETIM 8.0 | EC002638 | ETIM 9.0 | EC002638 |
| ETIM 10.0 | EC002638 | ECLASS 14.0 | 27-46-02-02 |
| ECLASS 15.0 | 27-46-02-02 | | |

Conducteurs indiqués pour raccordement

| | | | |
|--|----------------------|--|----------------------|
| Plage de serrage, min. | 0.2 mm ² | Plage de serrage, max. | 1.5 mm ² |
| Section de raccordement du conducteur, AWG 30 AWG, min. | | Section de raccordement du conducteur, AWG 16 AWG, max. | |
| Rigide, min. H05(07) V-U | 0.2 mm ² | Rigide, max. H05(07) V-U | 1.5 mm ² |
| Semi-rigide, min. H07V-R | 0.05 mm ² | multibrin, max. H07V-R | 1.5 mm ² |
| souple, min. H05(07) V-K | 0.2 mm ² | souple, max. H05(07) V-K | 1 mm ² |
| avec embout isolé DIN 46 228/4, min. | 0.2 mm ² | avec embout isolé DIN 46 228/4, max. | 0.75 mm ² |
| avec embout, DIN 46228 pt 1, min. | 0.2 mm ² | avec embout selon DIN 46 228/1, max. | 0.75 mm ² |

Paramètres système

| | | | |
|--|----------------------------|--|---------------------------|
| Famille de produits | OMNIMATE basic – Série CPS | Type de raccordement | Raccordement installation |
| Technique de raccordement de conducteurs | Raccordement vissé | Pas en mm (P) | 3.50 mm |
| Pas en pouces (P) | 0.138 " | Orientation de la sortie du conducteur | 180° |
| Nombre de pôles | 20 | L1 en mm | 66.50 mm |
| L1 en pouce | 2.622 " | Nombre de séries | 1 |
| Nombre de pôles | 1 | Longueur de dénudage | 6.5 mm |
| Couple de serrage, min. | 0.22 Nm | Couple de serrage, max. | 0.25 Nm |
| Vis de serrage | M 2 | Lame de tournevis | 0,4 x 2,5 |
| Cycles d'enfichage | 25 | Force d'enfichage/pôle, max. | 12 N |
| Force d'extraction/pôle, max. | 12 N | | |

Données des matériaux

| | | | |
|----------------------------------|----------|------------------------------|-----------|
| Matériau isolant | PA | Couleur | Vert pâle |
| Tableau des couleurs (similaire) | RAL 6021 | Groupe de matériaux isolants | I |

CPS 3.50/20/180F SN GN BX

Weidmüller Interface GmbH & Co. KG

Klingenbergstraße 26

D-32758 Detmold

Germany

www.weidmueller.com

Caractéristiques techniques

| | | | |
|-------------------------------------|-------------------|-------------------------------------|-------------------|
| Moisture Level (MSL) | | Classe d'inflammabilité selon UL 94 | V-0 |
| Matériau de base du contact | Alliage de cuivre | Matériau des contacts | Alliage de cuivre |
| Surface du contact | étamé | Type étamé | mat |
| Température de stockage, min. | -40 °C | Température de stockage, max. | 70 °C |
| Température de fonctionnement, min. | -40 °C | Température de fonctionnement, max. | 105 °C |

Données nominales selon CEI

| | | | |
|---|--------|---|--------|
| Courant nominal, nombre de pôles min. (Tu = 20 °C) | 8 A | Tension de choc nominale pour classe de surtension/Degré de pollution II/2 | 320 V |
| Tension de choc nominale pour classe de surtension/Degré de pollution III/2 | 160 V | Tension de choc nominale pour classe de surtension/Degré de pollution III/3 | 160 V |
| Tension de choc nominale pour classe de surtension/Degré de pollution II/2 | 2.5 kV | Tension de choc nominale pour classe de surtension/Degré de pollution III/2 | 2.5 kV |
| Tension de choc nominale pour classe de surtension/Degré de pollution III/3 | 2.5 kV | | |

Données nominales selon CSA

| | | | |
|---|-------|--|--|
| Tension nominale (groupe d'utilisation B / CSA) | 300 V | Courant nominal (groupe d'utilisation B / 8 A CSA) | |
| Section de raccordement de câble AWG, AWG 30 min. | | Section de raccordement de câble AWG, AWG 16 max. | |

Données nominales selon UL 1059

| | | | |
|---|--|--|--------|
| Institut (cURus) | CURUS | Certificat N° (cURus) | E60693 |
| Tension nominale (groupe d'utilisation B / UL 1059) | 300 V | Courant nominal (groupe d'utilisation B / 8 A UL 1059) | |
| Section de raccordement de câble AWG, AWG 30 min. | | Section de raccordement de câble AWG, AWG 16 max. | |
| Référence aux valeurs approuvées | Les spécifications indiquent les valeurs maximales. Détails - voir le certificat d'agrément. | | |

Emballage

| | | | |
|-------------|-----------|--------------|-----------|
| Emballage | Boîte | Longueur VPE | 174.00 mm |
| Largeur VPE | 136.00 mm | Hauteur VPE | 51.00 mm |

Note importante

| | |
|-----------|---|
| Remarques | <ul style="list-style-type: none"> • Only compatible with OMNIMATE basic products • P on drawing = pitch • Rated current related to rated cross-section & min. No. of poles. • Rated data refer only to the component itself. Clearance and creepage distances to other components are to be designed in accordance with the relevant application standards. • In accordance with IEC 61984, OMNIMATE-connectors are connectors without breaking capacity (COC). During designated use, connectors are not allowed to be engaged or disengaged when live or under load • Long term storage of the product with average temperature of 50 °C and maximum humidity 70%, 36 months |
|-----------|---|

CPS 3.50/20/180F SN GN BX

Weidmüller Interface GmbH & Co. KG
 Klingenbergstraße 26
 D-32758 Detmold
 Germany

Dessins

www.weidmueller.com



CPS 3.50/./180 - CH 3.50/./90G



CPS 3.50/./180 - CH 3.50/./90G



CPS 3.50/./180 - CH 3.50/./180G



CPS 3.50/./180 - CH 3.50/./180G

