

## HDC MHP200 PE FC

**Weidmüller Interface GmbH & Co. KG**

Klingenbergstraße 26

D-32758 Detmold

Germany

[www.weidmueller.com](http://www.weidmueller.com)



### Souple

Les quatre tailles de modules permettent des solutions de branchement individuelles qui gagnent une place considérable. Le plus petit pas se traduit en outre par une conception optimisée.

### Informations générales de commande

Version	Module d'alimentation, 1000 V, 200 A, Nombre de pôles: 1, Raccordement à sertir, Femelle, Emplacements d'enfichage nécessaires: 1
Référence	<a href="#">2637310000</a>
Type	HDC MHP200 PE FC
GTIN (EAN)	4064675269151
Qté.	1 Pièce

## HDC MHP200 PE FC

Weidmüller Interface GmbH & Co. KG  
Klingenbergstraße 26  
D-32758 Detmold  
Germany

www.weidmueller.com

## Caractéristiques techniques

## Agréments

Agréments



## Dimensions et poids

Profondeur	34 mm	Profondeur (pouces)	1.3386 inch
Hauteur	38.2 mm	Hauteur (pouces)	1.5039 inch
Largeur	21.85 mm	Largeur (pouces)	0.8602 inch
Poids net	66.5 g		

## Températures

Température limite -40 °C ... 125 °C

## Conformité environnementale du produit

Statut de conformité RoHS Conforme sans exemption  
REACH SVHC Pas de SVHC au-dessus de 0,1 % en poids

## Classifications

ETIM 8.0	EC000438	ETIM 9.0	EC000438
ETIM 10.0	EC000438	ECLASS 14.0	27-44-02-17
ECLASS 15.0	27-44-02-17		

## Caractéristiques générales

Nombre de pôles	1	Classe d'inflammabilité selon UL 94	V-0
Cycles d'enfichage	≥ 500	Type	Femelle
Matériau de base	Zinc	Tension nominale (DIN EN 61984)	1000 V
Courant nominal (DIN EN 61984)	200 A	Emplacements d'enfichage nécessaires	1

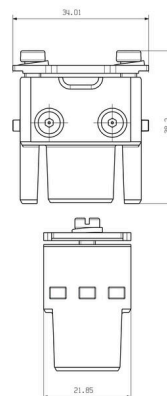
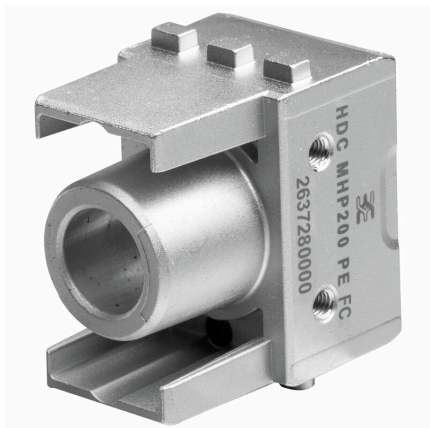
## Version

Type de raccordement Raccordement à sertir Section de raccordement du conducteur, 70 mm<sup>2</sup> max.  
Section de raccordement du conducteur, 25 mm<sup>2</sup> min.

## Contact signal

Tension nominale (DIN EN 61984) contact de signaux 1000 V Courant nominal (DIN EN 61984), contact signal 200 A

Dessin



## HDC MHP200 PE FC

**Weidmüller Interface GmbH & Co. KG**  
 Klingenbergstraße 26  
 D-32758 Detmold  
 Germany

www.weidmueller.com

## Accessoires

## Contacts à sertir 200 A

Le sertissage est une liaison électrique sûre et fiable entre le conducteur et le contact. Une connexion sertie idéale est étanche aux gaz et insensible à la corrosion.



## Informations générales de commande

Type	HDC MHP200 F 25	Version
Référence	<a href="#">2514820000</a>	Femelle, argent, 25 - 25 mm <sup>2</sup>
GTIN (EAN)	4050118528466	
Qté.	10 ST	
Type	HDC MHP200 F 35	Version
Référence	<a href="#">2514830000</a>	Femelle, argent, 35 - 35 mm <sup>2</sup>
GTIN (EAN)	4050118528473	
Qté.	10 ST	
Type	HDC MHP200 F 50	Version
Référence	<a href="#">2514840000</a>	Femelle, argent, 50 - 50 mm <sup>2</sup>
GTIN (EAN)	4050118528480	
Qté.	10 ST	
Type	HDC MHP200 F 70	Version
Référence	<a href="#">2514850000</a>	Femelle, argent, 70 - 70 mm <sup>2</sup>
GTIN (EAN)	4050118528497	
Qté.	10 ST	

## Outils de rupture de contact



Weidmüller offre une gamme de pinces à sertir, d'outils de rupture de contact, et d'outils pour la fibre optique.

## Informations générales de commande

Type	HDC MHP200 REMOVAL TOOL	Version
Référence	<a href="#">2617240000</a>	
GTIN (EAN)	4050118705430	
Qté.	1 ST	