

HDC MHP200 PE MC

Weidmüller Interface GmbH & Co. KG

Klingenbergstraße 26

D-32758 Detmold

Germany

www.weidmueller.com



Souple

Les quatre tailles de modules permettent des solutions de branchement individuelles qui gagnent une place considérable. Le plus petit pas se traduit en outre par une conception optimisée.

Informations générales de commande

Version	Module d'alimentation, 1000 V, 200 A, Nombre de pôles: 1, Raccordement à sertir, Mâle, Emplacements d'enfichage nécessaires: 1.5
Référence	2637280000
Type	HDC MHP200 PE MC
GTIN (EAN)	4064675269168
Qté.	1 Pièce

HDC MHP200 PE MC

Weidmüller Interface GmbH & Co. KG
Klingenbergstraße 26
D-32758 Detmold
Germany

www.weidmueller.com

Caractéristiques techniques

Agréments

Agréments



Dimensions et poids

Profondeur	34 mm	Profondeur (pouces)	1.3386 inch
Hauteur	44.85 mm	Hauteur (pouces)	1.7657 inch
Largeur	21.85 mm	Largeur (pouces)	0.8602 inch
Poids net	86 g		

Températures

Température limite -40 °C ... 125 °C

Conformité environnementale du produit

Statut de conformité RoHS Conforme sans exemption
REACH SVHC Pas de SVHC au-dessus de 0,1 % en poids

Classifications

ETIM 8.0	EC000438	ETIM 9.0	EC000438
ETIM 10.0	EC000438	ECLASS 14.0	27-44-02-17
ECLASS 15.0	27-44-02-17		

Caractéristiques générales

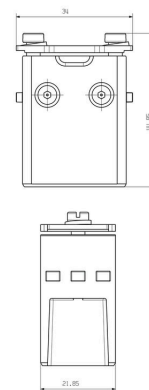
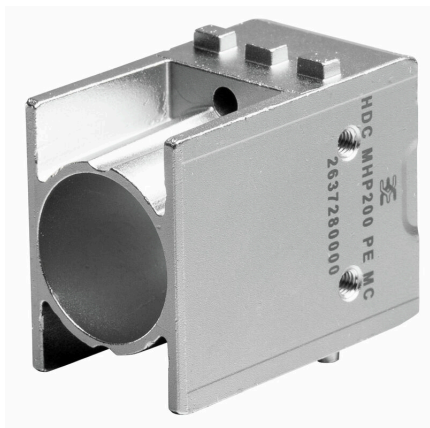
Nombre de pôles	1	Classe d'inflammabilité selon UL 94	V-0
Cycles d'enfichage	≥ 500	Type	Mâle
Matériau de base	Zinc	Tension nominale (DIN EN 61984)	1000 V
Courant nominal (DIN EN 61984)	200 A	Emplacements d'enfichage nécessaires	1.5

Version

Type de raccordement Raccordement à sertir Section de raccordement du conducteur, 70 mm² max.
Section de raccordement du conducteur, 25 mm² min.

Contact signal

Tension nominale (DIN EN 61984) 1000 V Courant nominal (DIN EN 61984), contact de signaux 200 A



HDC MHP200 PE MC

Weidmüller Interface GmbH & Co. KG

Klingenbergstraße 26

D-32758 Detmold

Germany

www.weidmueller.com

Accessoires

Contacts à sertir 200 A

Le sertissage est une liaison électrique sûre et fiable entre le conducteur et le contact. Une connexion sertie idéale est étanche aux gaz et insensible à la corrosion.



Informations générales de commande

Type	HDC MHP200 M 25	Version
Référence	2514860000	Mâle, argent, 25 - 25 mm ²
GTIN (EAN)	4050118528503	
Qté.	10 ST	
Type	HDC MHP200 M 35	Version
Référence	2514870000	Mâle, argent, 35 - 35 mm ²
GTIN (EAN)	4050118528510	
Qté.	10 ST	
Type	HDC MHP200 M 50	Version
Référence	2514880000	Mâle, argent, 50 - 50 mm ²
GTIN (EAN)	4050118528527	
Qté.	10 ST	
Type	HDC MHP200 M 70	Version
Référence	2514890000	Mâle, argent, 70 - 70 mm ²
GTIN (EAN)	4050118528534	
Qté.	10 ST	

Divers



En plus des connecteurs industriels étanches, RockStar® inclut des accessoires pratiques et de sécurité, facilitant le câblage de vos installations ; comprenant systèmes de codage, étriers de blindage, plaques de protection et joints de remplacement.

Informations générales de commande

Type	HDC MHP200 REMOVAL TOOL	Version
Référence	2617240000	
GTIN (EAN)	4050118705430	
Qté.	1 ST	