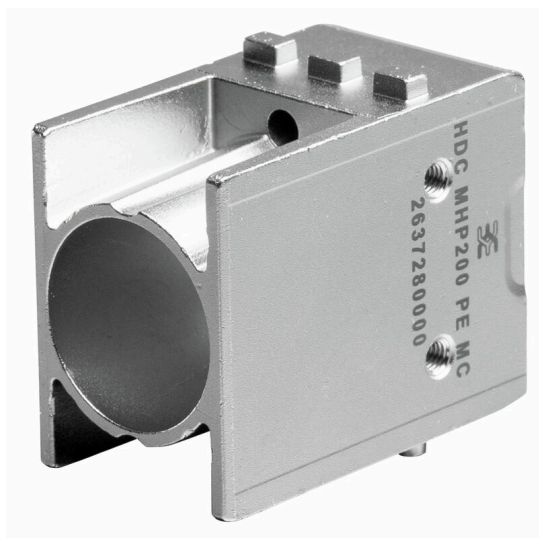


HDC MHP200 PE MC**Weidmüller Interface GmbH & Co. KG**

Klingenbergstraße 26

D-32758 Detmold

Germany

www.weidmueller.com**Souple**

Les quatre tailles de modules permettent des solutions de branchement individuelles qui gagnent une place considérable. Le plus petit pas se traduit en outre par une conception optimisée.

Informations générales de commande

Version	Module d'alimentation, 200 A, Nombre de pôles: 1, Raccordement à sertir, Mâle, Emplacements d'enfichage nécessaires: 1.5
Référence	2637280000
Type	HDC MHP200 PE MC
GTIN (EAN)	4064675269168
Qté.	1 Pièce

HDC MHP200 PE MC

Weidmüller Interface GmbH & Co. KG

Klingenbergstraße 26

D-32758 Detmold

Germany

www.weidmueller.com

Technical data

Agréments

Agréments



Dimensions et poids

Profondeur	34 mm	Profondeur (pouces)	1.3386 inch
Hauteur	44.85 mm	Hauteur (pouces)	1.7657 inch
Largeur	21.85 mm	Largeur (pouces)	0.8602 inch
Poids net	90 g		

Températures

Température limite -40 °C ... 125 °C

Conformité environnementale du produit

Statut de conformité RoHS	Conforme sans exemption
REACH SVHC	Pas de SVHC au-dessus de 0,1 % en poids

Classifications

ETIM 8.0	EC000438	ETIM 9.0	EC000438
ETIM 10.0	EC000438	ECLASS 14.0	27-44-02-17
ECLASS 15.0	27-44-02-17		

Caractéristiques générales

Nombre de pôles	1	Classe d'inflammabilité selon UL 94	V-0
Cycles d'enfichage	≥ 500	Type	Mâle
Courant nominal (DIN EN 61984)	200 A	Emplacements d'enfichage nécessaires	1.5

Version

Type de raccordement	Raccordement à sertir
----------------------	-----------------------

Contact signal

Tension nominale (DIN EN 61984) contact de signaux	1000 V	Courant nominal (DIN EN 61984), contact signal	200 A
---	--------	---	-------

HDC MHP200 PE MC

Weidmüller Interface GmbH & Co. KG
Klingenbergstraße 26
D-32758 Detmold
Germany

www.weidmueller.com

Drawings

