

HDC MHE 5 FP

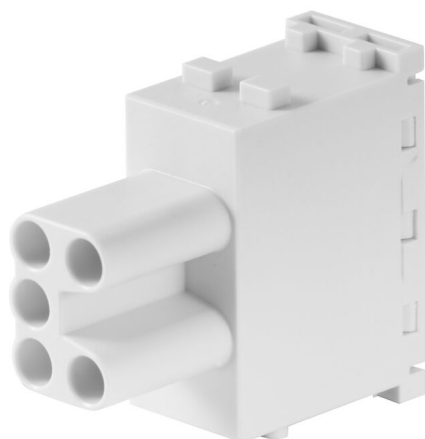
Weidmüller Interface GmbH & Co. KG

Klingenbergstraße 26

D-32758 Detmold

Germany

www.weidmueller.com



Souple

Les quatre tailles de modules permettent des solutions de branchement individuelles qui gagnent une place considérable. Le plus petit pas se traduit en outre par une conception optimisée.

Informations générales de commande

| | |
|------------|--|
| Version | Module de signal, 400 V, 16 A, Nombre de pôles: 5, PUSH IN avec actionneur, Femelle, Emplacements d'enfichage nécessaires: 1 |
| Référence | 2636190000 |
| Type | HDC MHE 5 FP |
| GTIN (EAN) | 4050118692594 |
| Qté. | 1 Pièce |

HDC MHE 5 FP

Weidmüller Interface GmbH & Co. KG

Klingenbergstraße 26

D-32758 Detmold

Germany

www.weidmueller.com

Caractéristiques techniques

Agréments

Agréments



| | |
|-----------------------|-----------------------------|
| ROHS | Conforme |
| UL File Number Search | Site Web UL |
| Certificat N° (cURus) | E92202 |

Dimensions et poids

| | | | |
|------------|---------|---------------------|-------------|
| Profondeur | 34 mm | Profondeur (pouces) | 1.3386 inch |
| Hauteur | 38.9 mm | Hauteur (pouces) | 1.5315 inch |
| Largeur | 14.5 mm | Largeur (pouces) | 0.5709 inch |
| Poids net | 19.73 g | | |

Températures

| | |
|--------------------|-------------------|
| Température limite | -40 °C ... 125 °C |
|--------------------|-------------------|

Conformité environnementale du produit

| | |
|--|--|
| Statut de conformité RoHS | Conforme avec exemption |
| Exemption RoHS (le cas échéant/connue) | 6c |
| REACH SVHC | Lead 7439-92-1, Potassium perfluorobutane sulfonate 29420-49-3 |
| SCIP | b67daa31-7dca-434d-8290-da7fb52f83a2 |

Caractéristiques du raccordement PE

| | |
|-------------------------|--------------------------------------|
| Type de raccordement PE | Raccordement vissé par cadre support |
|-------------------------|--------------------------------------|

Classifications

| | | | |
|-------------|-------------|-------------|-------------|
| ETIM 8.0 | EC000438 | ETIM 9.0 | EC000438 |
| ETIM 10.0 | EC000438 | ECLASS 14.0 | 27-44-02-17 |
| ECLASS 15.0 | 27-44-02-17 | | |

Caractéristiques générales

| | | | |
|--------------------------------|----------|---|--|
| Nombre de pôles | 5 | Classe d'inflammabilité selon UL 94 | V-0 |
| Résistance d'isolation | 1012 Ω | Cycles d'enfichage | ≥ 500 |
| Type | Femelle | Catégorie de surtension | III |
| Degré de pollution | 3 | Matériau de base | Renforcé à la fibre de verre, au polycarbonate |
| Série | ModuPlug | Tension nominale (DIN EN 61984) | 400 V |
| RTension nominale selon UL/CSA | 600 V | Tension de choc nominale (DIN EN 61984) | 6 kV |
| Courant nominal (DIN EN 61984) | 16 A | Emplacements d'enfichage nécessaires | 1 |

Version

| | | | |
|---|-------------------------|---|-------|
| Section de raccordement du conducteur, AWG 14 AWG, max. | | Longueur de dénudage, raccordement nominal | 10 mm |
| Type de raccordement | PUSH IN avec actionneur | Section de raccordement du conducteur, AWG 20 AWG, min. | |

Date de création 03.05.2026 05:03:06 MEZ

Niveau du catalogue / Dessins

HDC MHE 5 FP

Weidmüller Interface GmbH & Co. KG
Klingenbergstraße 26
D-32758 Detmold
Germany

www.weidmueller.com

Caractéristiques techniques

Section de raccordement du conducteur, 2.5 mm²
max.

Section de raccordement du conducteur, 0.5 mm²
min.

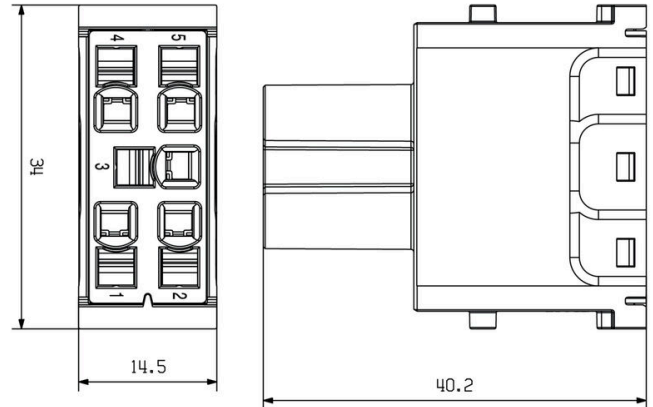
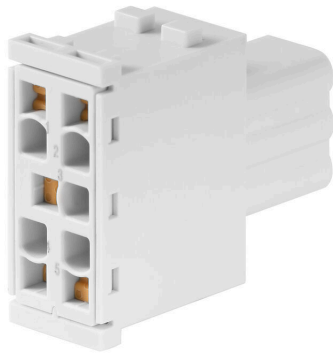
HDC MHE 5 FP

Weidmüller Interface GmbH & Co. KG
 Klingenbergstraße 26
 D-32758 Detmold
 Germany

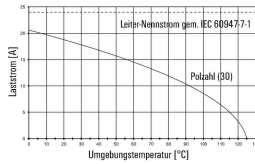
Dessins

www.weidmueller.com

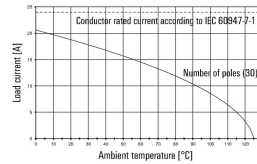
Illustration du produit



HDC MHE 5 FQT mit HDC MHE 5 MQT /
 H07V-K2,5



HDC MHE 5 FQT with HDC MHE 5 MQT /
 H07V-K2,5



HDC MHE 5 FP

Weidmüller Interface GmbH & Co. KG

Klingenbergstraße 26

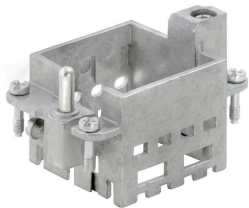
D-32758 Detmold

Germany

Accessoires

www.weidmueller.com

Norme



Simple

Le cadre coulissant innovant dispose de deux positions d'encliquetage pour l'ouverture et la fermeture. Cela permet le montage du module simple et sans outils.

Informations générales de commande

| | | |
|------------|----------------------------|---------|
| Type | HDC MF 6B AB | Version |
| Référence | 1428920000 | Frame |
| GTIN (EAN) | 4050118233414 | |
| Qté. | 1 ST | |
| Type | HDC MF 6B BA | Version |
| Référence | 1428940000 | Frame |
| GTIN (EAN) | 4050118233353 | |
| Qté. | 1 ST | |
| Type | HDC MF 10B AC | Version |
| Référence | 1428960000 | Frame |
| GTIN (EAN) | 4050118233223 | |
| Qté. | 1 ST | |
| Type | HDC MF 10B CA | Version |
| Référence | 1428980000 | Frame |
| GTIN (EAN) | 4050118233278 | |
| Qté. | 1 ST | |
| Type | HDC MF 16B AD | Version |
| Référence | 1429010000 | Frame |
| GTIN (EAN) | 4050118233315 | |
| Qté. | 1 ST | |
| Type | HDC MF 16B DA | Version |
| Référence | 1429030000 | Frame |
| GTIN (EAN) | 4050118233407 | |
| Qté. | 1 ST | |
| Type | HDC MF 24B AF | Version |
| Référence | 1429050000 | Frame |
| GTIN (EAN) | 4050118233285 | |
| Qté. | 1 ST | |
| Type | HDC MF 24B FA | Version |
| Référence | 1429070000 | Frame |
| GTIN (EAN) | 4050118233520 | |
| Qté. | 1 ST | |

HDC MHE 5 FP

Weidmüller Interface GmbH & Co. KG
 Klingenbergstraße 26
 D-32758 Detmold
 Germany

www.weidmueller.com

Accessoires

Avec longue goupille



Simple

Le cadre coulissant innovant dispose de deux positions d'encliquetage pour l'ouverture et la fermeture. Cela permet le montage du module simple et sans outils.

Informations générales de commande

| | | |
|------------|----------------------------|---------|
| Type | HDC MFGL 10B AC | Version |
| Référence | 2736990000 | Frame |
| GTIN (EAN) | 4050118823042 | |
| Qté. | 1 ST | |
| Type | HDC MFGL 6B AB | Version |
| Référence | 2736970000 | Frame |
| GTIN (EAN) | 4050118823035 | |
| Qté. | 1 ST | |
| Type | HDC MFGL 24B FA | Version |
| Référence | 2737040000 | Frame |
| GTIN (EAN) | 4050118823097 | |
| Qté. | 1 ST | |

Avec petit repère



Simple

Le cadre coulissant innovant dispose de deux positions d'encliquetage pour l'ouverture et la fermeture. Cela permet le montage du module simple et sans outils.

Informations générales de commande

| | | |
|------------|----------------------------|---------|
| Type | HDC MFGS 16B DA | Version |
| Référence | 2736940000 | Frame |
| GTIN (EAN) | 4050118823004 | |
| Qté. | 1 ST | |
| Type | HDC MFGS 24B AF | Version |
| Référence | 2736950000 | Frame |
| GTIN (EAN) | 4050118823011 | |
| Qté. | 1 ST | |

HDC MHE 5 FP

Weidmüller Interface GmbH & Co. KG
 Klingenbergstraße 26
 D-32758 Detmold
 Germany

www.weidmueller.com

Accessoires

Avec longue goupille



Simple

Le cadre coulissant innovant dispose de deux positions d'encliquetage pour l'ouverture et la fermeture. Cela permet le montage du module simple et sans outils.

Informations générales de commande

| | | | |
|------------|----------------------------|---------|--|
| Type | HDC MFGL 16B DA | Version | |
| Référence | 2737020000 | Frame | |
| GTIN (EAN) | 4050118823073 | | |
| Qté. | 1 ST | | |

Avec petit repère



Simple

Le cadre coulissant innovant dispose de deux positions d'encliquetage pour l'ouverture et la fermeture. Cela permet le montage du module simple et sans outils.

Informations générales de commande

| | | | |
|------------|----------------------------|---------|--|
| Type | HDC MFGL 16B AD | Version | |
| Référence | 2736930000 | Frame | |
| GTIN (EAN) | 4050118822298 | | |
| Qté. | 1 ST | | |

Avec longue goupille



Simple

Le cadre coulissant innovant dispose de deux positions d'encliquetage pour l'ouverture et la fermeture. Cela permet le montage du module simple et sans outils.

Informations générales de commande

| | | | |
|------------|----------------------------|---------|--|
| Type | HDC MFGL 16B AD | Version | |
| Référence | 2737010000 | Frame | |
| GTIN (EAN) | 4050118823066 | | |
| Qté. | 1 ST | | |

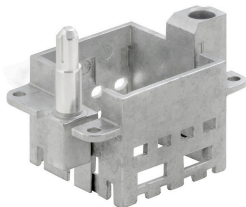
HDC MHE 5 FP

Weidmüller Interface GmbH & Co. KG
 Klingenbergstraße 26
 D-32758 Detmold
 Germany

www.weidmueller.com

Accessoires

Avec petit repère



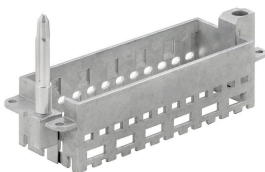
Simple

Le cadre coulissant innovant dispose de deux positions d'encliquetage pour l'ouverture et la fermeture. Cela permet le montage du module simple et sans outils.

Informations générales de commande

| | | |
|------------|----------------------------|---------|
| Type | HDC MFGS 6B AB | Version |
| Référence | 2736890000 | Frame |
| GTIN (EAN) | 4050118822250 | |
| Qté. | 1 ST | |
| Type | HDC MFGS 24B FA | Version |
| Référence | 2736960000 | Frame |
| GTIN (EAN) | 4050118823028 | |
| Qté. | 1 ST | |
| Type | HDC MFGS 10B AC | Version |
| Référence | 2736910000 | Frame |
| GTIN (EAN) | 4050118822274 | |
| Qté. | 1 ST | |

Avec longue goupille



Simple

Le cadre coulissant innovant dispose de deux positions d'encliquetage pour l'ouverture et la fermeture. Cela permet le montage du module simple et sans outils.

Informations générales de commande

| | | |
|------------|----------------------------|---------|
| Type | HDC MFGL 24B AF | Version |
| Référence | 2737030000 | Frame |
| GTIN (EAN) | 4050118823080 | |
| Qté. | 1 ST | |
| Type | HDC MFGL 10B CA | Version |
| Référence | 2737000000 | Frame |
| GTIN (EAN) | 4050118823059 | |
| Qté. | 1 ST | |

HDC MHE 5 FP

Weidmüller Interface GmbH & Co. KG
Klingenbergstraße 26
D-32758 Detmold
Germany

www.weidmueller.com

Accessoires

Avec petit repère



Simple

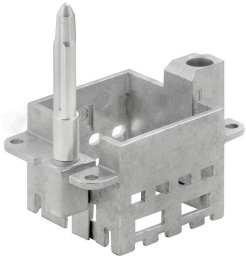
Le cadre coulissant innovant dispose de deux positions d'encliquetage pour l'ouverture et la fermeture. Cela permet le montage du module simple et sans outils.

Informations générales de commande

| | | | |
|------------|----------------------------|---------|--|
| Type | HDC MFGS 6B BA | Version | |
| Référence | 2736900000 | Frame | |
| GTIN (EAN) | 4050118822267 | | |
| Qté. | 1 ST | | |

| | | | |
|------------|----------------------------|---------|--|
| Type | HDC MFGS 10B CA | Version | |
| Référence | 2736920000 | Frame | |
| GTIN (EAN) | 4050118822281 | | |
| Qté. | 1 ST | | |

Avec longue goupille



Simple

Le cadre coulissant innovant dispose de deux positions d'encliquetage pour l'ouverture et la fermeture. Cela permet le montage du module simple et sans outils.

Informations générales de commande

| | | | |
|------------|----------------------------|---------|--|
| Type | HDC MFGL 6B BA | Version | |
| Référence | 2736980000 | Frame | |
| GTIN (EAN) | 4050118822908 | | |
| Qté. | 1 ST | | |

HDC MHE 5 FP

Weidmüller Interface GmbH & Co. KG
Klingenbergstraße 26
D-32758 Detmold
Germany

Pièces opposées

www.weidmueller.com

Modules électriques



Souple

Les quatre tailles de modules permettent des solutions de branchement individuelles qui gagnent une place considérable. Le plus petit pas se traduit en outre par une conception optimisée.

Informations générales de commande

| | | |
|------------|----------------------------|---|
| Type | HDC MHE 5 MP | Version |
| Référence | 2636180000 | Module de signal, 400 V, 16 A, Nombre de pôles: 5, PUSH IN avec |
| GTIN (EAN) | 4050118690996 | actionneur, Mâle, Emplacements d'enfichage nécessaires: 1 |
| Qté. | 1 ST | |