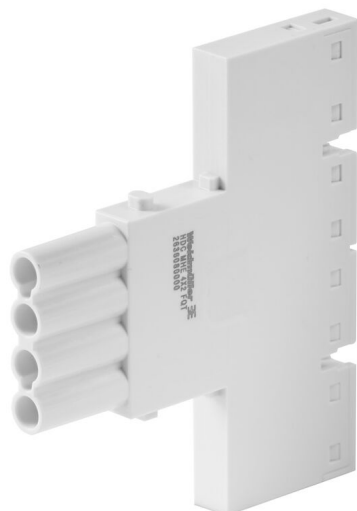


HDC MHE 4X2 FP

Weidmüller Interface GmbH & Co. KG
Klingenbergstraße 26
D-32758 Detmold
Germany

www.weidmueller.com

Illustration du produit



Souple

Les quatre tailles de modules permettent des solutions de branchement individuelles qui gagnent une place considérable. Le plus petit pas se traduit en outre par une conception optimisée.

Informations générales de commande

Version	Module de signal, 250 V, 16 A, Nombre de pôles: 4, PUSH IN avec actionneur, Femelle, Emplacements d'enfichage nécessaires: 0.5
Référence	2636080000
Type	HDC MHE 4X2 FP
GTIN (EAN)	4050118692822
Qté.	1 Pièce

HDC MHE 4X2 FP

Weidmüller Interface GmbH & Co. KG
Klingenbergstraße 26
D-32758 Detmold
Germany

www.weidmueller.com

Caractéristiques techniques

Agréments

Agréments



ROHS Conforme

UL File Number Search [Site Web UL](#)

Certificat N° (cURus) E92202

Dimensions et poids

Profondeur	70.5 mm	Profondeur (pouces)	2.7756 inch
Hauteur	63 mm	Hauteur (pouces)	2.4803 inch
Largeur	7.15 mm	Largeur (pouces)	0.2815 inch
Poids net	26.42 g		

Températures

Température limite -40 °C ... 125 °C

Conformité environnementale du produit

Statut de conformité RoHS Conforme avec exemption

Exemption RoHS (le cas échéant/
connue) 6c

REACH SVHC Lead 7439-92-1, Potassium perfluorobutane sulfonate 29420-49-3

SCIP 9ed66ce7-2fe8-4987-bb46-06cab3f02292

Caractéristiques du raccordement PE

Type de raccordement PE Raccordement vissé par
cadre support

Classifications

ETIM 8.0	EC000438	ETIM 9.0	EC000438
ETIM 10.0	EC000438	ECLASS 14.0	27-44-02-17
ECLASS 15.0	27-44-02-17		

Caractéristiques générales

Nombre de pôles	4	Nombre de polarités	2
Classe d'inflammabilité selon UL 94	V-0	Résistance d'isolation	1012 Ω
Cycles d'enfichage	≥ 500	Type	Femelle
Catégorie de surtension	III	Degré de pollution	3
Matériau de base	Renforcé à la fibre de verre, au polycarbonate	Série	ModuPlug
Tension nominale (DIN EN 61984)	250 V	RTension nominale selon UL/CSA	600 V
Tension de choc nominale (DIN EN 61984)	4 kV	Courant nominal (DIN EN 61984)	16 A
Emplacements d'enfichage nécessaires	0.5		

HDC MHE 4X2 FP

Weidmüller Interface GmbH & Co. KG
Klingenbergstraße 26
D-32758 Detmold
Germany

www.weidmueller.com

Caractéristiques techniques

Version

Section de raccordement du conducteur,AWG 14 AWG, max.	Longueur de dénudage, raccordement nominal	10 mm
Type de raccordement	PUSH IN avec actionneur	Section de raccordement du conducteur,AWG 20 AWG, min.
Section de raccordement du conducteur,2.5 mm ² max.		Section de raccordement du conducteur,0.5 mm ² min.

Note importante

Informations sur le produit	À utiliser uniquement en combinaison avec les supports de montage (2716790000 / 2716800000) des boîtiers de montage mural RockStar IP66.
-----------------------------	--

HDC MHE 4X2 FP

Weidmüller Interface GmbH & Co. KG
 Klingenbergstraße 26
 D-32758 Detmold
 Germany

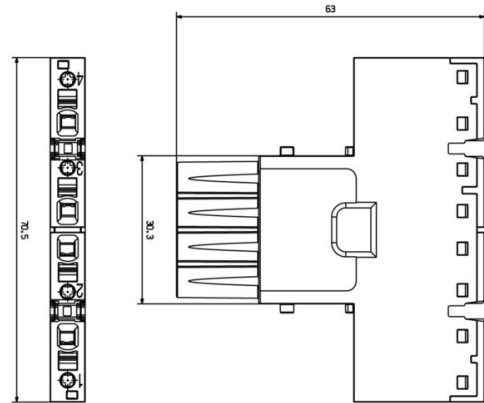
Dessins

www.weidmueller.com

Illustration du produit

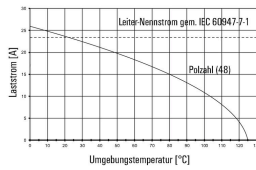


Dessin

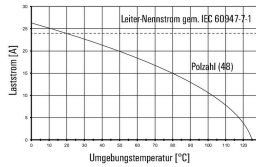


Courbe de dérating

HDC MHE 4X2 MQT mit HDC MHE 4FQT / H07V-K2,5

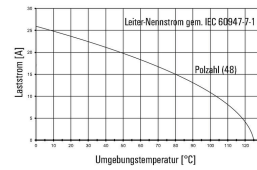


HDC MHE 4X2 FQT mit HDC MHE 4MQT / H07V-K2,5

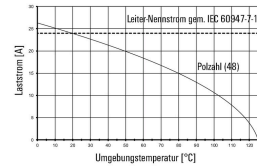


Courbe de dérating

HDC MHE 4X2 MQT mit HDC MHE 4FQT / H07V-K2,5



HDC MHE 4X2 FQT mit HDC MHE 4MQT / H07V-K2,5



HDC MHE 4X2

